

**In jeder Verpackungseinheit ist ein Sicherheitsöffner enthalten /  
in each packing unit safety openers are included.**

**Material / material:** Polyamid PA6 halogenfrei / *halogen-free*  
**Brandklasse / flame class:** V0 nach UL94  
**Schutzart / protection grade:** IP65  
**Temperaturbereich / temperature range:** -40°C - +110°C

**IP65**

**GOGACON PA-K1W45 Verschr. 45° Kunststoff metrisch / 45° angled gland polyamide metric**

**Zulassung / approbation:** cURus

Typ	Länge mm	Gewinde- länge mm	Innen-Ø mm	Außen-Ø mm	Schlüssel- weite mm	VPE Stk.	ArtNr grau	ArtNr schwarz	€/Stk.
<i>type</i>	<i>length</i>	<i>thread length</i>	<i>inside-Ø</i>	<i>outside-Ø</i>	<i>spanner size</i>	<i>PU</i>	<i>grey</i>	<i>black</i>	<i>/pc.</i>
PA-K1W45 M25/23	63,5	15,5	20,5	39,0	36	50	245152	245152SW	7,60
PA-K1W45 M32/29	74,0	13,6	26,5	44,0	40	25	245154	245154SW	13,20
PA-K1W45 M40/37	86,0	15,8	33,0	53,0	50	25	245156	245156SW	16,34
PA-K1W45 M50/50	95,0	16,3	42,5	67,5	65	10	245158	245158SW	19,79
PA-K1W45 M63/50	99,0	15,4	48,0	67,5	65	10	245159	245159SW	21,62



**GOGACON PA-K1W45 45° Kunststoff PG / 45° angled gland polyamide PG**

**Zulassung / approbation:** cURus

Typ	Länge mm	Gewinde- länge mm	Innen-Ø mm	Außen-Ø mm	VPE Stk.	ArtNr grau	ArtNr schwarz	€/Stk.
<i>type</i>	<i>length</i>	<i>thread length</i>	<i>inside-Ø</i>	<i>outside-Ø</i>	<i>PU</i>	<i>grey</i>	<i>black</i>	<i>/pc.</i>
PA-K1W45 PG21/23	64,0	12,0	22,5	39,0	50	245652	245652SW	7,60
PA-K1W45 PG29/29	75,0	11,5	27,0	44,0	25	245654	245654SW	11,82
PA-K1W45 PG36/37	87,0	15,5	39,0	53,0	25	245656	245656SW	16,34
PA-K1W45 PG48/50	95,5	16,0	48,0	68,0	10	245659	245659SW	19,79



**GOGACON PA-K1W90 Verschr. 90° Kunststoff metrisch / 90° angled gland polyamide metric**

**Zulassung / approbation:** cURus ab / from PA-K1W90 M16/10

Typ	Länge mm	Gewinde- länge mm	Innen-Ø mm	Außen-Ø mm	Schlüssel- weite mm	VPE Stk.	ArtNr grau	ArtNr schwarz	€/Stk.
<i>type</i>	<i>length</i>	<i>thread length</i>	<i>inside-Ø</i>	<i>outside-Ø</i>	<i>spanner size</i>	<i>PU</i>	<i>grey</i>	<i>black</i>	<i>/pc.</i>
PA-K1W90 M12/10	44,0	9,5	8,2	20,0	19	50	245164	245164SW	3,61
PA-K1W90 M16/10	44,5	9,0	10,3	20,0	19	50	245166	245166SW	3,60
PA-K1W90 M16/12	50,0	8,0	12,2	24,0	21	50	245167	245167SW	6,71
PA-K1W90 M20/17	59,0	10,5	15,7	30,0	27	50	245169	245169SW	6,71
PA-K1W90 M25/23	77,5	14,8	20,2	39,0	36	50	245172	245172SW	7,65
PA-K1W90 M32/29	88,0	13,8	27,0	44,0	40	25	245174	245174SW	8,44
PA-K1W90 M40/37	102,5	15,6	33,6	53,0	50	25	245176	245176SW	13,77
PA-K1W90 M50/50	125,5	16,0	44,0	68,0	65	10	245178	245178SW	15,11
PA-K1W90 M63/50	127,5	15,5	48,0	68,0	65	5	245179	245179SW	16,71



**GOGACON PA-K1W90 Kunststoff PG / 90° angled gland polyamide PG**

**Zulassung / approbation:** cURus ab / from PA-K1W90 PG11/12

Typ	Länge mm	Gewinde- länge mm	Innen-Ø mm	Außen-Ø mm	VPE Stk.	ArtNr grau	ArtNr schwarz	€/Stk.
<i>type</i>	<i>length</i>	<i>thread length</i>	<i>inside-Ø</i>	<i>outside-Ø</i>	<i>PU</i>	<i>grey</i>	<i>black</i>	<i>/pc.</i>
PA-K1W90 PG9/10	44,5	9,0	10,2	20,0	50	245664	245664SW	3,78
PA-K1W90 PG11/12	50,0	7,7	12,0	23,5	50	245666	245666SW	3,92
PA-K1W90 PG13,5/17	58,5	10,0	15,7	29,5	50	245668	245668SW	4,09
PA-K1W90 PG16/17	59,0	10,0	15,7	29,5	50	245670	245670SW	4,09
PA-K1W90 PG21/23	77,5	11,8	22,7	39,0	50	245672	245672SW	6,14
PA-K1W90 PG29/29	88,0	11,5	26,6	44,0	25	245674	245674SW	8,64
PA-K1W90 PG36/37	102,5	15,5	37,8	53,0	25	245676	245676SW	13,00
PA-K1W90 PG48/50	125,5	16,0	47,7	68,0	10	245679	245679SW	14,63



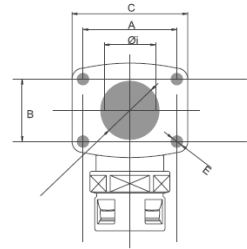
Preise gültig ab 01.01.2024 exkl. MwSt., freibleibend, Auftragsrabatt auf Anfrage /  
prices are valid from 01.01.2024 excl. VAT, subject to change, discounts upon request  
sonst. Konditionen siehe [www.gogatec.com/AGB.pdf](http://www.gogatec.com/AGB.pdf), techn. Änderungen vorbehalten /  
terms & conditions can be found on our website: [www.gogatec.com/AGB.pdf](http://www.gogatec.com/AGB.pdf); error, technical modifications and variations are reserved

## Wellrohrverschraubungen gewinkelt / corrugated conduit glands angled

In jeder Verpackungseinheit ist ein Sicherheitsöffner enthalten. /  
In each packing unit safety openers are included.

**Material / material:** Polyamid PA6 halogenfrei / *halogen-free*  
**Brandklasse / flame class:** UL94 V-0  
**Schutzart / protection grade:** IP65  
**Temperaturbereich / temperature range:** -40°C - +110°C

IP65



## GOGACON PA-K1W90F Verschr. 90° Kunststoff mit Flansch / 90° angled gland polyamide with flange

Typ <i>type</i>	Nennweite mm <i>nominal size</i>	Innen-Ø mm <i>inside-Ø</i>	Abmessungen mm <i>dimensions mm</i>				VPE <i>PU</i>	Stk. <i>PU</i>	ArtNr	ArtNr	€ /Stk. <i>/pc.</i>
			A	B	C	E			grau <i>grey</i>	schwarz <i>black</i>	
PA-K1W90F 17	17	16,4	36,0	mittig	46,0	5,5	50	245189	245189SW	8,79	
PA-K1W90F 23	23	22,8	53,0	mittig	63,0	6,5	50	245192	245192SW	9,33	
PA-K1W90F 29	29	27,0	54,0	36,5	66,5	6,5	25	245194	245194SW	11,51	
PA-K1W90F 37	37	38,3	73,0	30,0	86,0	6,5	25	245196	245196SW	16,36	
PA-K1W90F 50	50	47,7	73,0	30,5	85,5	6,5	10	245198	245198SW	18,04	



Preise gültig ab 01.01.2024 exkl. MwSt., freibleibend, Auftragsrabatt auf Anfrage /  
prices are valid from 01.01.2024 excl. VAT, subject to change, discounts upon request  
sonst. Konditionen siehe [www.gogatec.com/AGB.pdf](http://www.gogatec.com/AGB.pdf), techn. Änderungen vorbehalten /  
terms & conditions can be found on our website: [www.gogatec.com/AGB.pdf](http://www.gogatec.com/AGB.pdf); error, technical modifications and variations are reserved

**Schutzart / protection grade:** IP66/IP68  
**Temperaturbereich / temperature range:** -40°C - +105°C kurzzeitig bis/ temporarily up to +150°  
**Zulassung / approval:** UR



**Auch mit PG- & Zoll-Gewinde lieferbar/  
also deliverable with PG- & inch-thread**

**IP66/68**



**GOGACON PA-K7-W90 Verschr. 90° Kunststoff / 90° angled gland polyamide**

Typ	Gewinde	Nennweite mm	Gewinde-länge mm	VPE Stk.	ArtNr grau IP66	ArtNr schwarz IP66	€/Stk.	ArtNr grau IP68	ArtNr schwarz IP68	€/Stk.
type	thread size	nominal size	thread length	PU	grey IP66	black IP66	/pc.	grey IP68	black IP68	/pc.
PA-K7-W90 M12/7	M12	7	11	100	245443	245443SW	4,02	245443-68	245443SW-68	5,18
PA-K7-W90 M12/10	M12	10	11	100	245444	245444SW	4,02	245444-68	245444SW-68	5,18
PA-K7-W90 M16/10	M16	10	11	100	245446	245446SW	4,02	245446-68	245446SW-68	5,18
PA-K7-W90 M16/12	M16	12	11	100	245447	245447SW	4,02	245447-68	245447SW-68	5,28
PA-K7-W90 M20/12	M20	12	11	100	245448	245448SW	4,02	245448-68	245448SW-68	5,28
PA-K7-W90 M20/17	M20	17	12	50	245449	245449SW	4,38	245449-68	245449SW-68	5,44
PA-K7-W90 M25/23	M25	23	12	30	245452	245452SW	7,53	245452-68	245452SW-68	9,49
PA-K7-W90 M32/29	M32	29	13	20	245454	245454SW	11,01	245454-68	245454SW-68	13,27
PA-K7-W90 M40/36	M40	36	15	20	245456	245456SW	17,43	245456-68	245456SW-68	21,38
PA-K7-W90 M50/36	M50	36	15	20	245457	245457SW	17,43	245457-68	245457SW-68	25,38
PA-K7-W90 M50/48	M50	48	15	10	245458	245458SW	20,75	245458-68	245458SW-68	25,43
PA-K7-W90 M63/48	M63	48	15	10	245459	245459SW	20,75	245459-68	245459SW-68	29,89

**GOGACON PA-K7-UL-W90 Verschr. 90° Kunststoff / 90° angled gland polyamide**

**Zulassung / approval:** cULus



**cULus zertifiziert ! / cULus certified !**

Typ	Gewinde	Nennweite mm	Gewinde-länge mm	VPE Stk.	ArtNr schwarz IP66	€/Stk.	ArtNr schwarz IP68	€/Stk.
type	thread size	nominal size	thread length	PU	black IP66	/pc.	black IP68	/pc.
PA-K7-UL-W90 M20/17	M20	17	12	50	245449ULSW	5,94	245449ULSW-68	7,53
PA-K7-UL-W90 M25/23	M25	23	12	30	245452ULSW	8,92	245452ULSW-68	11,34
PA-K7-UL-W90 M32/29	M32	29	13	20	245454ULSW	12,67	245454ULSW-68	15,45
PA-K7-UL-W90 M40/36	M40	36	15	20	245456ULSW	19,85	245456ULSW-68	23,60
PA-K7-UL-W90 M50/36	M50	36	15	20	245457ULSW	23,73	245457ULSW-68	28,10
PA-K7-UL-W90 M50/48	M50	48	15	10	245458ULSW	22,91	245458ULSW-68	27,35
PA-K7-UL-W90 M63/48	M63	48	15	10	245459ULSW	24,55	245459ULSW-68	30,29

**GOGACON PA-K7-W90F Verschr. 90° mit Flansch / 90° angled gland with flange**

**Schutzart / protection grade:** IP68  
**Temperaturbereich / temperature range:** -40°C - +105°C kurzzeitig bis/ temporarily +150°  
**Zulassung / approval:** UR



Typ	Nennweite mm	Befestigung	VPE Stk.	ArtNr grau IP66	ArtNr schwarz IP66	€/Stk.	ArtNr grau IP68	ArtNr schwarz IP68	€/Stk.
type	spanner size	fixation	PU	grey IP66	black IP66	/pc.	grey IP68	black IP68	/pc.
PA-K7-W90F 17	17	2xM5	50	245463	245463SW	4,65	245463-68	245463SW-68	5,58
PA-K7-W90F 23	23	2xM6	30	245464	245464SW	7,93	245464-68	245464SW-68	9,52
PA-K7-W90F 29	29	2xM6	20	245465	245465SW	11,50	245465-68	245465SW-68	13,27
PA-K7-W90F 36	36	4xM6	20	245466	245466SW	18,60	245466-68	245466SW-68	21,51
PA-K7-W90F 48	48	4xM6	10	245467	245467SW	21,77	245467-68	245467SW-68	24,43

Preise gültig ab 01.01.2024 exkl. MwSt., freibleibend, Auftragsrabatt auf Anfrage /  
prices are valid from 01.01.2024 excl. VAT, subject to change, discounts upon request  
sonst. Konditionen siehe [www.gogatec.com/AGB.pdf](http://www.gogatec.com/AGB.pdf), techn. Änderungen vorbehalten /  
terms & conditions can be found on our website: [www.gogatec.com/AGB.pdf](http://www.gogatec.com/AGB.pdf); error, technical modifications and variations are reserved

## Wellrohrverschraubungen gewinkelt / corrugated conduit glands angled

Schutzart / protection grade: IP66/IP68

Temperaturbereich / temperature range: -40°C - +105°C kurzzeitig / temporarily bis +150°

Zulassung / approval: UR

Auch mit PG- & Zoll-Gewinde lieferbar/  
also deliverable with PG-& inch-thread

IP66/68



### GOGACON PA-K7-W45 Verschr. 45° Kunststoff / 45° angled gland polyamide

Typ type	Gewinde thread size	Nennweite mm nominal size	Gewinde- länge mm thread length	VPE Stk. PU	ArtNr grau IP66 grey	ArtNr	€	ArtNr	ArtNr	€
						schwarz IP66 black IP66	/Stk. /pc.	grau IP68 grey IP68	schwarz IP68 black IP68	/Stk. /pc.
PA-K7-W45 M12/10	M12	10	11	100	245423	245423SW	4,35	245423-68	245423SW-68	5,34
PA-K7-W45 M16/10	M16	10	11	100	245426	245426SW	4,35	245426-68	245426SW-68	5,34
PA-K7-W45 M16/12	M16	12	11	100	245427	245427SW	4,72	245427-68	245427SW-68	5,67
PA-K7-W45 M20/12	M20	12	11	100	245428	245428SW	4,72	245428-68	245428SW-68	5,67
PA-K7-W45 M20/17	M20	17	12	50	245429	245429SW	4,81	245429-68	245429SW-68	6,17
PA-K7-W45 M25/23	M25	23	12	30	245432	245432SW	7,76	245432-68	245432SW-68	9,61
PA-K7-W45 M32/29	M32	29	13	20	245434	245434SW	11,10	245434-68	245434SW-68	13,33
PA-K7-W45 M40/36	M40	36	15	20	245436	245436SW	18,06	245436-68	245436SW-68	21,61
PA-K7-W45 M50/36	M50	36	15	20	245437	245437SW	18,06	245437-68	245437SW-68	21,61
PA-K7-W45 M50/48	M50	48	15	10	245438	245438SW	21,14	245438-68	245438SW-68	25,03
PA-K7-W45 M63/48	M63	48	15	10	245439	245439SW	21,14	245439-68	245439SW-68	25,03

### GOGACON PA-K7-UL-W45 Verschr. 45° Kunststoff / 45° angled gland polyamide

Zulassung / approval: cULus



cULus zertifiziert! / cULus certified!

Typ type	Gewinde thread size	Nennweite mm nominal size	Gewinde- länge mm thread length	VPE Stk. PU	ArtNr	€	ArtNr	€
					schwarz IP66 black IP66	/Stk. /pc.	schwarz IP68 black IP68	/Stk. /pc.
PA-K7-UL-W45 M20/17	M20	17	12	50	245429ULSW	6,54	245429ULSW-68	8,09
PA-K7-UL-W45 M25/23	M25	23	12	30	245432ULSW	9,38	245432ULSW-68	11,81
PA-K7-UL-W45 M32/29	M32	29	13	20	245434ULSW	12,64	245434ULSW-68	15,22
PA-K7-UL-W45 M40/36	M40	36	15	20	245436ULSW	20,19	245436ULSW-68	23,93
PA-K7-UL-W45 M50/36	M50	36	15	20	245437ULSW	20,68	245437ULSW-68	24,92
PA-K7-UL-W45 M50/48	M50	48	15	10	245438ULSW	22,94	245438ULSW-68	27,35
PA-K7-UL-W45 M63/48	M63	48	15	10	245439ULSW	23,37	245439ULSW-68	28,87

### GOGACON PA-K7-W45F 45° mit Flansch / 45° angled gland with flange

Schutzart / protection grade: IP68

Temperaturbereich / temperature range: -40°C - +105°C kurzzeitig / temporarily bis +150°

Zulassung / approval: UR



Typ type	Nennweite mm nominal size	Befestigung fixation	VPE Stk. PU	ArtNr	ArtNr	€	ArtNr	ArtNr	€
				grau IP66 grey IP66	schwarz IP66 black IP66	/Stk. /pc.	grau IP68 grey IP68	schwarz IP68 black IP68	/Stk. /pc.
PA-K7-W45F 17	17	2xM5	50	245473	245473SW	6,34	245473-68	245473SW-68	7,80
PA-K7-W45F 23	23	2xM6	30	245474	245474SW	8,32	245474-68	245474SW-68	9,89
PA-K7-W45F 29	29	2xM6	20	245475	245475SW	14,39	245475-68	245475SW-68	16,25
PA-K7-W45F 36	36	4xM6	20	245476	245476SW	19,66	245476-68	245476SW-68	22,63
PA-K7-W45F 48	48	4xM6	10	245477	245477SW	23,93	245477-68	245477SW-68	27,21

Preise gültig ab 01.01.2024 exkl. MwSt., freibleibend, Auftragsrabatt auf Anfrage /

prices are valid from 01.01.2024 excl. VAT, subject to change, discounts upon request

sonst. Konditionen siehe [www.gogatec.com/AGB.pdf](http://www.gogatec.com/AGB.pdf), techn. Änderungen vorbehalten /

terms & conditions can be found on our website: [www.gogatec.com/AGB.pdf](http://www.gogatec.com/AGB.pdf); error, technical modifications and variations are reserved