

ANACONDA IECEx-ATEX, ZUBEHÖR, MESSING VERNICKELT



ISO Gegenmutter, Messing vernickelt



GEWINDE	SEALTITE GRÖSSE (NW)	MIN. INNEN-DURCHMESSER (MM)	ABMESSUNGEN IN MM					STANDARD VERPACKUNG	ARTIKEL NUMMER	GEWICHT (KG/100)
			A	B	C	D	E			
M16 x 1,5	-	-	3	-	20	-	-	50	880.116.0	0,4
M20 x 1,5	-	-	3,5	-	24	-	-	50	880.120.0	0,6
M25 x 1,5	-	-	3,5	-	30	-	-	25	880.125.0	0,9
M32 x 1,5	-	-	4,5	-	35	-	-	20	880.132.0	2,2
M40 x 1,5	-	-	4,5	-	45	-	-	10	880.140.0	3,2
M50 x 1,5	-	-	5,5	-	55	-	-	10	880.150.0	5
M63 x 1,5	-	-	6	-	70	-	-	5	880.163.0	5,6
M75 x 1,5	-	-	7	-	80	-	-	5	880.175.0	-
M90 x 2,0	-	-	8	-	100	-	-	5	880.190.0	-



Pg Gegenmutter, Messing vernickelt



GEWINDE	SEALTITE GRÖSSE (NW)	MIN. INNEN-DURCHMESSER (MM)	ABMESSUNGEN IN MM					STANDARD VERPACKUNG	ARTIKEL NUMMER	GEWICHT (KG/100)
			A	B	C	D	E			
Pg 7	-	-	2,9	-	15	-	-	50	880.007.0	0,2
Pg 9	-	-	2,9	-	18	-	-	50	880.009.0	0,2
Pg 11	-	-	2,9	-	21	-	-	50	880.011.0	0,3
Pg 13,5	-	-	3,1	-	23	-	-	50	880.013.0	0,4
Pg 16	-	-	3,1	-	26	-	-	50	880.016.0	0,5
Pg 21	-	-	3,6	-	32	-	-	20	880.021.0	0,8
Pg 29	-	-	4,1	-	41	-	-	20	880.029.0	1,4
Pg 36	-	-	5,1	-	51	-	-	10	880.036.0	2,1
Pg 42	-	-	5,1	-	60	-	-	5	880.042.0	3,6
Pg 48	-	-	5,6	-	64	-	-	5	880.048.0	4,1



NPT Gegenmutter, Messing vernickelt



GEWINDE	SEALTITE GRÖSSE (NW)	MIN. INNEN-DURCHMESSER (MM)	ABMESSUNGEN IN MM					STANDARD VERPACKUNG	ARTIKEL NUMMER	GEWICHT (KG/100)
			A	B	C	D	E			
NPT 1/2"	-	-	4	-	27	-	-	50	880.216.0	1,1
NPT 3/4"	-	-	4,5	-	32	-	-	25	880.220.0	1,4
NPT 1"	-	-	6	-	38	-	-	25	880.226.0	2,1
NPT 1.1/4"	-	-	6,5	-	48	-	-	5	880.235.0	3,5
NPT 1.1/2"	-	-	7	-	55	-	-	5	880.240.0	5
NPT 2"	-	-	7,5	-	70	-	-	5	880.250.0	8,8

ANACONDA IECEX-ATEX, ZUBEHÖR, MESSING VERNICKELT



Neopren Flachdichtungs-Ring für ISO



GEWINDE ISO	GEWINDE PG	GEWINDE NPT	ABMESSUNGEN IN MM					STANDARD VERPACKUNG	ARTIKEL NUMMER	GEWICHT (KG/100)
			A	B	C	D	E			
M16 x 1,5	-	-	1,2	-	20	14	-	100	815.416.0	0,03
M20 x 1,5	-	-	1,2	-	24	18	-	100	815.420.0	0,03
M25 x 1,5	-	-	1,2	-	30	23	-	50	815.425.0	0,05
M32 x 1,5	-	-	1,2	-	40	30	-	50	815.432.0	0,11
M40 x 1,5	-	-	1,2	-	48	38	-	50	815.440.0	0,15
M50 x 1,5	-	-	1,2	-	58	48	-	50	815.450.0	0,19
M63 x 1,5	-	-	1,2	-	75	61	-	50	815.463.0	0,33



Neopren Flachdichtungs-Ring für Pg / NPT



GEWINDE ISO	GEWINDE PG	GEWINDE NPT	ABMESSUNGEN IN MM					STANDARD VERPACKUNG	ARTIKEL NUMMER	GEWICHT (KG/100)
			A	B	C	D	E			
-	Pg 7	-	1,2	-	17	11,5	-	100	815.507.0	0,03
-	Pg 9	-	1,2	-	20	14	-	100	815.509.0	0,03
-	Pg 11	-	1,2	-	23	17	-	100	815.511.0	0,03
-	Pg 13,5	-	1,2	-	25	19	-	100	815.513.0	0,04
-	Pg 16	NPT 1/2"	1,2	-	27	21	-	100	815.516.0	0,05
-	Pg 21	NPT 3/4"	1,2	-	34	26,5	-	50	815.521.0	0,07
-	Pg 29	NPT 1"	1,2	-	45	35	-	50	815.529.0	0,13
-	Pg 36	NPT 1.1/4"	1,2	-	56	45	-	50	815.536.0	0,19
-	Pg 42	NPT 1.1/2"	1,2	-	67	52	-	50	815.542.0	0,3
-	Pg 48	NPT 2"	1,2	-	72	58	-	50	815.548.0	0,34



NBR Flachdichtungs-Ring für NPT

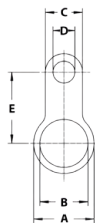


GEWINDE	SEALTITE GRÖSSE (NW)	MIN. INNEN-DURCHMESSER (MM)	ABMESSUNGEN IN MM					STANDARD VERPACKUNG	ARTIKEL NUMMER	GEWICHT (KG/100)
			A	B	C	D	E			
NPT 1/2"	1/2"	-	-	-	-	-	-	50	815.616.0	0,03
NPT 3/4"	3/4"	-	-	-	-	-	-	25	815.620.0	0,05
NPT 1"	1"	-	-	-	-	-	-	25	815.626.0	0,11
NPT 1.1/4"	1.1/4"	-	-	-	-	-	-	10	815.635.0	0,15
NPT 1.1/2"	1.1/2"	-	-	-	-	-	-	10	815.640.0	0,19
NPT 2"	2"	-	-	-	-	-	-	10	815.650.0	0,33
NPT 2.1/2"	2.1/2"	-	-	-	-	-	-	10	815.663.0	0,45
NPT 3"	3"	-	-	-	-	-	-	10	815.675.0	0,6

ANACONDA IECEx-ATEX, ZUBEHÖR, MESSING VERNICKELT

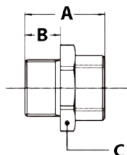


Erdungsring, Messing vernickelt für ISO / Pg / NPT



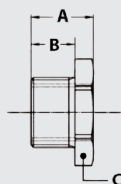
GEWINDE ISO	GEWINDE PG	GEWINDE NPT	ABMESSUNGEN IN MM					STANDARD VERPACKUNG	ARTIKEL NUMMER	GEWICHT (KG/100)
			A	B	C	D	E			
M16 x 1,5	-	NPT 3/8"	30	18	12	6,5	30	50	880.510.0	-
-	Pg 11	-	30	20	12	6,5	30	50	880.511.0	-
M20 x 1,5	Pg 13,5	NPT 1/2"	30	22	12	6,5	30	50	880.512.0	-
M25 x 1,5	-	NPT 3/4"	36	28	15	6,5	35	50	880.513.0	-
-	Pg 16	-	36	24	15	6,5	35	50	880.516.0	-
M32 x 1,5	-	NPT 1"	52	34	18	9	50	50	880.520.0	-
-	Pg 21	-	52	30	18	9	50	50	880.521.0	-
-	-	NPT 1 1/4"	52	43	18	9	50	50	880.525.0	-
M40 x 1,5	-	-	52	42	18	9	50	50	880.527.0	-
-	Pg 29	-	52	38	18	9	50	50	880.529.0	-
-	-	NPT 1 1/2"	62	50	22	11	60	50	880.532.0	-
M50 x 1,5	-	-	62	52	22	11	60	50	880.535.0	-
-	Pg 36	-	62	49	22	11	60	50	880.536.0	-
-	Pg 42	-	75	56	22	11	70	50	880.542.0	-
-	Pg 48	NPT 2"	75	61	22	11	70	50	880.548.0	-
M63 x 1,5	-	-	75	65	22	11	70	50	880.550.0	-

ISO / ISO Erweiterung, Messing vernickelt



GEWINDE AUSSEN	GEWINDE INNEN	MIN. INNEN-DURCHMESSER (MM)	ABMESSUNGEN IN MM					STANDARD VERPACKUNG	ARTIKEL NUMMER	GEWICHT (KG/100)
			A	B	C	D	E			
M16 x 1,5	M20 x 1,5	-	33	15	26	-	-	10	781.220.0	-
M20 x 1,5	M25 x 1,5	-	33	15	32	-	-	10	781.225.0	-
M25 x 1,5	M32 x 1,5	-	33	15	40	-	-	5	781.232.0	-
M32 x 1,5	M40 x 1,5	-	33	15	45	-	-	2	781.240.0	-
M40 x 1,5	M50 x 1,5	-	33	15	55	-	-	1	781.250.0	-
M50 x 1,5	M63 x 1,5	-	33	15	70	-	-	1	781.263.0	-

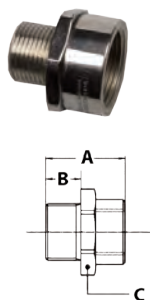
ISO / ISO Reduzierung, Messing vernickelt



GEWINDE AUSSEN	GEWINDE INNEN	MIN. INNEN-DURCHMESSER (MM)	ABMESSUNGEN IN MM					STANDARD VERPACKUNG	ARTIKEL NUMMER	GEWICHT (KG/100)
			A	B	C	D	E			
M20 x 1,5	M16 x 1,5	-	26	15	24	-	-	10	782.216.0	-
M25 x 1,5	M20 x 1,5	-	26	15	30	-	-	10	782.220.0	-
M32 x 1,5	M25 x 1,5	-	26	15	36	-	-	5	782.225.0	-
M40 x 1,5	M32 x 1,5	-	26	15	45	-	-	2	782.232.0	-
M50 x 1,5	M40 x 1,5	-	29	15	55	-	-	1	782.240.0	-
M63 x 1,5	M50 x 1,5	-	29	15	70	-	-	1	782.250.0	-

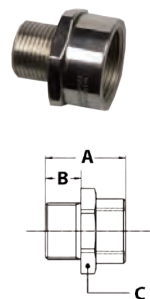
ANACONDA IECEx-ATEX, ZUBEHÖR, MESSING VERNICKELT

ISO / Pg Adapter, Messing vernickelt



GEWINDE AUSSEN	GEWINDE INNEN	MIN. INNEN-DURCHMESSER (MM)	ABMESSUNGEN IN MM					STANDARD VERPACKUNG	ARTIKEL NUMMER	GEWICHT (KG/100)
			A	B	C	D	E			
M20 x 1,5	Pg 11	-	33	15	24	-	-	10	781.111.0	-
M25 x 1,5	Pg 16	-	33	15	30	-	-	10	781.116.0	-
M25 x 1,5	Pg 21	-	33	15	36	-	-	5	781.118.0	-
M32 x 1,5	Pg 21	-	33	15	36	-	-	5	781.121.0	-
M40 x 1,5	Pg 29	-	33	15	45	-	-	2	781.129.0	-
M50 x 1,5	Pg 36	-	33	15	55	-	-	1	781.136.0	-
M63 x 1,5	Pg 48	-	38	15	70	-	-	1	781.148.0	-

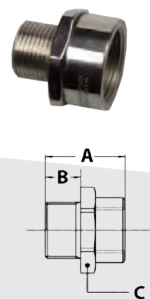
Pg / ISO Adapter, Messing vernickelt



GEWINDE AUSSEN	GEWINDE INNEN	MIN. INNEN-DURCHMESSER (MM)	ABMESSUNGEN IN MM					STANDARD VERPACKUNG	ARTIKEL NUMMER	GEWICHT (KG/100)
			A	B	C	D	E			
Pg 11	M16 x 1,5	-	33	15	24	-	-	10	782.111.0	-
Pg 16	M20 x 1,5	-	33	15	26	-	-	10	782.116.0	-
Pg 21	M25 x 1,5	-	33	15	32	-	-	5	782.121.0	-
Pg 29	M32 x 1,5	-	26	15	40	-	-	2	782.129.0*	-
Pg 36	M40 x 1,5	-	29	15	50	-	-	1	782.136.0*	-

* Form abweichend von Foto und Zeichnung (Reduziert)

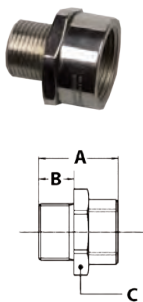
ISO / NPT Adapter, Messing vernickelt



GEWINDE AUSSEN	GEWINDE INNEN	MIN. INNEN-DURCHMESSER (MM)	ABMESSUNGEN IN MM					STANDARD VERPACKUNG	ARTIKEL NUMMER	GEWICHT (KG/100)
			A	B	C	D	E			
M16 x 1,5	NPT 1/2"	-	36	15	26	-	-	10	782.612.0	-
M20 x 1,5	NPT 1/2"	-	36	15	26	-	-	10	782.616.0	-
M25 x 1,5	NPT 1/2"	-	26	15	30	-	-	5	782.618.0*	-
M25 x 1,5	NPT 3/4"	-	36	15	32	-	-	5	782.620.0	-
M32 x 1,5	NPT 1"	-	40	15	40	-	-	5	782.626.0	-
M40 x 1,5	NPT 1.1/4"	-	40	15	50	-	-	2	782.635.0	-
M50 x 1,5	NPT 1.1/2"	-	42	15	55	-	-	1	782.640.0	-
M63 x 1,5	NPT 2"	-	42	15	70	-	-	1	782.650.0	-

* Form abweichend von Foto und Zeichnung (Reduziert)

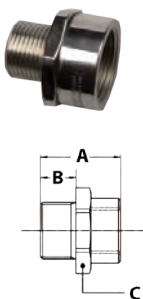
ANACONDA IECEx-ATEX, ZUBEHÖR, MESSING VERNICKELT



Pg / NPT Adapter, Messing vernickelt



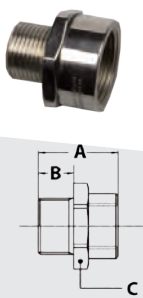
GEWINDE AUSSEN	GEWINDE INNEN	MIN. INNEN-DURCHMESSER (MM)	ABMESSUNGEN IN MM					STANDARD VERPACKUNG	ARTIKEL NUMMER	GEWICHT (KG/100)
			A	B	C	D	E			
Pg 11	NPT 3/8"	-	33	15	24	-	-	10	782.411.0	-
Pg 11	NPT 1/2"	-	36	15	26	-	-	10	782.412.0	-
Pg 13,5	NPT 1/2"	-	36	15	26	-	-	10	782.413.0	-
Pg 16	NPT 1/2"	-	36	15	26	-	-	10	782.416.0	-
Pg 21	NPT 3/4"	-	36	15	32	-	-	5	782.420.0	-
Pg 29	NPT 1"	-	40	15	40	-	-	5	782.426.0	-
Pg 29	NPT 1.1/4"	-	40	15	50	-	-	2	782.435.0	-
Pg 36	NPT 1.1/2"	-	42	15	55	-	-	1	782.440.0	-
Pg 48	NPT 2"	-	47	20	70	-	-	1	782.450.0	-



NPT / Pg Adapter, Messing vernickelt



GEWINDE AUSSEN	GEWINDE INNEN	MIN. INNEN-DURCHMESSER (MM)	ABMESSUNGEN IN MM					STANDARD VERPACKUNG	ARTIKEL NUMMER	GEWICHT (KG/100)
			A	B	C	D	E			
NPT 1/2"	Pg 11	-	36	18	24	-	-	10	782.311.0	-
NPT 1/2"	Pg 13,5	-	36	18	26	-	-	10	782.313.0	-
NPT 1/2"	Pg 16	-	36	18	27	-	-	10	782.316.0	-
NPT 3/4"	Pg 16	-	36	18	27	-	-	5	782.320.0	-
NPT 3/4"	Pg 21	-	36	18	36	-	-	5	782.321.0	-
NPT 1"	Pg 21	-	40	22	36	-	-	5	782.326.0	-
NPT 1"	Pg 29	-	40	22	45	-	-	5	782.329.0	-
NPT 1.1/4"	Pg 29	-	40	22	45	-	-	2	782.330.0	-
NPT 1.1/4"	Pg 36	-	40	22	55	-	-	1	782.336.0	-
NPT 1.1/2"	Pg 36	-	42	24	55	-	-	1	782.340.0	-
NPT 1.1/2"	Pg 42	-	47	24	60	-	-	1	782.342.0	-
NPT 2"	Pg 48	-	47	24	65	-	-	1	782.348.0	-



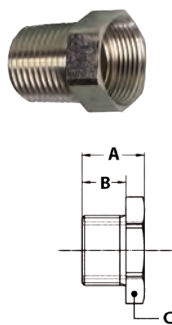
NPT / ISO Adapter, Messing vernickelt



GEWINDE AUSSEN	GEWINDE INNEN	MIN. INNEN-DURCHMESSER (MM)	ABMESSUNGEN IN MM					STANDARD VERPACKUNG	ARTIKEL NUMMER	GEWICHT (KG/100)
			A	B	C	D	E			
NPT 1/2"	M16 x 1,5	-	29	18	24	-	-	10	782.516.0*	-
NPT 1/2"	M20 x 1,5	-	36	18	26	-	-	10	782.520.0	-
NPT 1/2"	M25 x 1,5	-	36	18	32	-	-	10	782.522.0	-
NPT 3/4"	M20 x 1,5	-	29	18	27	-	-	5	782.524.0*	-
NPT 3/4"	M25 x 1,5	-	36	18	32	-	-	5	782.525.0	-
NPT 3/4"	M32 x 1,5	-	36	18	40	-	-	5	782.527.0	-
NPT 1"	M25 x 1,5	-	33	22	36	-	-	5	782.528.0*	-
NPT 1"	M32 x 1,5	-	40	22	40	-	-	5	782.532.0	-
NPT 1"	M40 x 1,5	-	40	22	45	-	-	2	782.534.0	-
NPT 1.1/4"	M32 x 1,5	-	33	22	45	-	-	2	782.538.0*	-
NPT 1.1/4"	M40 x 1,5	-	40	22	45	-	-	2	782.540.0	-
NPT 1.1/2"	M40 x 1,5	-	38	24	50	-	-	1	782.548.0*	-
NPT 1.1/2"	M50 x 1,5	-	42	24	55	-	-	1	782.550.0	-
NPT 1.1/2"	M63 x 1,5	-	42	24	70	-	-	1	782.552.0	-
NPT 2"	M50 x 1,5	-	38	24	65	-	-	1	782.560.0*	-
NPT 2"	M63 x 1,5	-	42	24	70	-	-	1	782.563.0	-

* Form abweichend von Foto und Zeichnung (Reduziert)

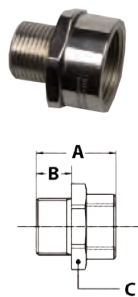
ANACONDA IECEx-ATEX, ZUBEHÖR, MESSING VERNICKELT



NPT / NPT Reduzierung, Messing vernickelt



GEWINDE AUSSEN	GEWINDE INNEN	MIN. INNEN-DURCHMESSER (MM)	ABMESSUNGEN IN MM					STANDARD VERPACKUNG	ARTIKEL NUMMER	GEWICHT (KG/100)
			A	B	C	D	E			
NPT 1/2"	NPT 3/8"	-	36	18	24	-	-	10	782.816.0	-
NPT 3/4"	NPT 1/2"	-	29	18	27	-	-	5	782.820.0	-
NPT 1"	NPT 1/2"	-	33	22	36	-	-	5	782.822.0	-
NPT 1"	NPT 3/4"	-	33	22	36	-	-	5	782.825.0	-
NPT 1.1/4"	NPT 3/4"	-	33	22	45	-	-	2	782.828.0	-
NPT 1.1/4"	NPT 1"	-	33	22	45	-	-	2	782.835.0	-
NPT 1.1/2"	NPT 3/4"	-	38	24	50	-	-	1	782.836.0	-
NPT 1.1/2"	NPT 1"	-	38	24	50	-	-	1	782.838.0	-
NPT 1.1/2"	NPT 1.1/4"	-	38	24	50	-	-	1	782.840.0	-
NPT 2"	NPT 1.1/4"	-	38	24	65	-	-	1	782.845.0	-
NPT 2"	NPT 1.1/2"	-	38	24	70	-	-	1	782.850.0	-



NPT/NPT Erweiterung, Messing vernickelt



GEWINDE AUSSEN	GEWINDE INNEN	MIN. INNEN-DURCHMESSER (MM)	ABMESSUNGEN IN MM					STANDARD VERPACKUNG	ARTIKEL NUMMER	GEWICHT (KG/100)
			A	B	C	D	E			
NPT 1/2"	NPT 3/4"	-	39	18	32	-	-	10	781.816.0	-
NPT 1/2"	NPT 1"	-	43	18	40	-	-	10	781.818.0	-
NPT 3/4"	NPT 1"	-	43	18	40	-	-	5	781.820.0	-
NPT 3/4"	NPT 1.1/4"	-	43	18	50	-	-	5	781.822.0	-
NPT 1"	NPT 1.1/4"	-	47	22	55	-	-	5	781.826.0	-
NPT 1"	NPT 1.1/2"	-	49	22	55	-	-	5	781.828.0	-
NPT 1.1/4"	NPT 1.1/2"	-	49	22	55	-	-	2	781.835.0	-
NPT 1.1/4"	NPT 2"	-	49	22	70	-	-	2	781.838.0	-
NPT 1.1/2"	NPT 2"	-	51	24	70	-	-	1	781.840.0	-



NPT / NPT Adapter, Innengewinde / Innengewinde, Messing vernickelt



GEWINDE INNEN	GEWINDE INNEN	MIN. INNEN-DURCHMESSER (MM)	ABMESSUNGEN IN MM					STANDARD VERPACKUNG	ARTIKEL NUMMER	GEWICHT (KG/100)
			A	B	C	D	E			
NPT 1/2"	NPT 1/2"	-	-	-	-	-	-	10	782.716.0	-
NPT 3/4"	NPT 3/4"	-	-	-	-	-	-	10	782.720.0	-
NPT 1"	NPT 1"	-	-	-	-	-	-	5	782.726.0	-
NPT 1.1/4"	NPT 1.1/4"	-	-	-	-	-	-	2	782.735.0	-
NPT 1.1/2"	NPT 1.1/2"	-	-	-	-	-	-	1	782.740.0	-
NPT 2"	NPT 2"	-	-	-	-	-	-	1	782.750.0	-

ANACONDA IECEx-ATEX, ZUBEHÖR, MESSING VERNICKELT



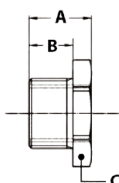
NPT / NPT Adapter, Aussengewinde / Aussengewinde,
Messing vernickelt



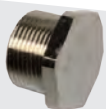
GEWINDE AUSSEN	GEWINDE AUSSEN	MIN. INNEN- DURCHMESSER (MM)	ABMESSUNGEN IN MM					STANDARD VERPACKUNG	ARTIKEL NUMMER	GEWICHT (KG/100)
			A	B	C	D	E			
NPT 1/2"	NPT 1/2"	-	-	-	-	-	-	10	781.716.0	-
NPT 3/4"	NPT 3/4"	-	-	-	-	-	-	5	781.720.0	-
NPT 1"	NPT 1"	-	-	-	-	-	-	5	781.726.0	-
NPT 1.1/4"	NPT 1.1/4"	-	-	-	-	-	-	2	781.735.0	-
NPT 1.1/2"	NPT 1.1/2"	-	-	-	-	-	-	1	781.740.0	-
NPT 2"	NPT 2"	-	-	-	-	-	-	1	781.750.0	-



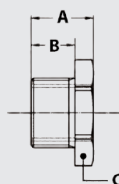
Blindstopfen, Messing vernickelt, ISO



GEWINDE AUSSEN	GEWINDE INNEN	MIN. INNEN- DURCHMESSER (MM)	ABMESSUNGEN IN MM					STANDARD VERPACKUNG	ARTIKEL NUMMER	GEWICHT (KG/100)
			A	B	C	D	E			
M16 x 1,5	-	-	20	15	20	-	-	10	781.316.0	-
M20 x 1,5	-	-	20	15	24	-	-	10	781.320.0	-
M25 x 1,5	-	-	20	15	30	-	-	5	781.325.0	-
M32 x 1,5	-	-	20	15	36	-	-	5	781.332.0	-
M40 x 1,5	-	-	20	15	45	-	-	2	781.340.0	-
M50 x 1,5	-	-	23	15	55	-	-	1	781.350.0	-
M63 x 1,5	-	-	23	15	68	-	-	1	781.363.0	-
M75 x 1,5	-	-	28	20	80	-	-	1	781.375.0	-

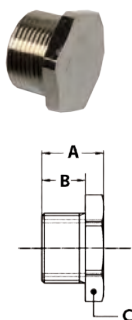


Blindstopfen, Messing vernickelt, NPT



GEWINDE AUSSEN	GEWINDE INNEN	MIN. INNEN- DURCHMESSER (MM)	ABMESSUNGEN IN MM					STANDARD VERPACKUNG	ARTIKEL NUMMER	GEWICHT (KG/100)
			A	B	C	D	E			
NPT 1/2"	-	-	23	18	24	-	-	10	781.416.0	-
NPT 3/4"	-	-	23	18	27	-	-	5	781.420.0	-
NPT 1"	-	-	27	22	36	-	-	5	781.426.0	-
NPT 1.1/4"	-	-	27	22	45	-	-	2	781.435.0	-
NPT 1.1/2"	-	-	32	24	50	-	-	1	781.440.0	-
NPT 2"	-	-	32	24	68	-	-	1	781.450.0	-

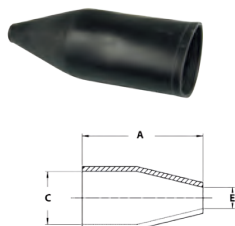
ANACONDA IECEx-ATEX, ZUBEHÖR, MESSING VERNICKELT



Blindstopfen, Messing vernickelt, Pg



GEWINDE AUSSEN	GEWINDE INNEN	MIN. INNEN- DURCHMESSER (MM)	ABMESSUNGEN IN MM					STANDARD VERPACKUNG	ARTIKEL NUMMER	GEWICHT (KG/100)
			A	B	C	D	E			
Pg 11	-	-	20	15	24	-	-	10	781.511.0	-
Pg 13,5	-	-	20	15	26	-	-	10	781.513.0	-
Pg 16	-	-	20	15	26	-	-	10	781.516.0	-
Pg 21	-	-	20	15	32	-	-	5	781.521.0	-
Pg 29	-	-	20	15	40	-	-	5	781.529.0	-
Pg 36	-	-	23	15	50	-	-	2	781.536.0	-
Pg 42	-	-	28	20	60	-	-	1	781.542.0	-
Pg 48	-	-	28	20	68	-	-	1	781.548.0	-



Schmutzkappe, EPDM, für Kabelverschraubungen



GEWINDE ISO	GEWINDE PG	GEWINDE NPT	ABMESSUNGEN IN MM					STANDARD VERPACKUNG	ARTIKEL NUMMER	GEWICHT (KG/100)
A	B	C	D	E						
M16 x 1,5	Pg 11	-	84	-	23	-	6	10	782.916.0	-
M20 x 1,5	Pg 13,5	NPT 1/2"	103	-	31	-	8	10	782.920.0	-
M25 x 1,5	Pg 16	NPT 3/4"	103	-	35	-	12	5	782.925.0	-
M32 x 1,5	Pg 21	NPT 1"	109	-	44	-	18	5	782.932.0	-
M40 x 1,5	Pg 29	NPT 1.1/4"	109	-	51	-	25	2	782.940.0	-
M50 x 1,5	Pg 36	NPT 1.1/2"	113	-	59	-	30	1	782.950.0	-
M63 x 1,5	Pg 42	NPT 2"	113	-	69	-	40	1	782.963.0	-
M75 x 1,5	Pg 48	NPT 2.1/2"	118	-	83	-	52	1	782.975.0	-

* Für die Benutzung mit Kabel-Schlauchverschraubungen sollte die Größe "E" passend auf den Durchmesser des Schutzschlauches erweitert werden

ANACONDA IECEX-ATEX, ZUBEHÖR, EDELSTAHL



ISO Gegenmutter, Edelstahl AISI-316



GEWINDE	SEALTITE GRÖSSE (NW)	MIN. INNEN-DURCHMESSER (MM)	ABMESSUNGEN IN MM					STANDARD VERPACKUNG	ARTIKEL NUMMER	GEWICHT (KG/100)
			A	B	C	D	E			
M16 x 1,5	-	-	3,2	-	20	-	-	50	880.116.8	0,5
M20 x 1,5	-	-	3,6	-	24	-	-	50	880.120.8	0,7
M25 x 1,5	-	-	3,6	-	29	-	-	25	880.125.8	1,1
M32 x 1,5	-	-	4,6	-	35	-	-	25	880.132.8	2,4
M40 x 1,5	-	-	5	-	46	-	-	5	880.140.8	3,6
M50 x 1,5	-	-	5	-	60	-	-	5	880.150.8	5,4
M63 x 1,5	-	-	6	-	70	-	-	5	880.163.8	6,2



NPT Gegenmutter, Edelstahl AISI-316



GEWINDE	SEALTITE GRÖSSE (NW)	MIN. INNEN-DURCHMESSER (MM)	ABMESSUNGEN IN MM					STANDARD VERPACKUNG	ARTIKEL NUMMER	GEWICHT (KG/100)
			A	B	C	D	E			
NPT 1/2"	-	-	4	-	27	-	-	50	880.216.8	1,1
NPT 3/4"	-	-	4,5	-	32	-	-	25	880.220.8	1,4
NPT 1"	-	-	6	-	38	-	-	25	880.226.8	2,1
NPT 1.1/4"	-	-	6,5	-	48	-	-	5	880.235.8	3,5
NPT 1.1/2"	-	-	7	-	55	-	-	5	880.240.8	5
NPT 2"	-	-	7,5	-	70	-	-	5	880.250.8	8,8



Neopren Flachdichtungs-Ring für ISO



GEWINDE ISO	GEWINDE PG	GEWINDE NPT	ABMESSUNGEN IN MM					STANDARD VERPACKUNG	ARTIKEL NUMMER	GEWICHT (KG/100)
			A	B	C	D	E			
M16 x 1,5	-	-	1,2	-	20	14	-	100	815.416.0	0,03
M20 x 1,5	-	-	1,2	-	24	18	-	100	815.420.0	0,03
M25 x 1,5	-	-	1,2	-	30	23	-	50	815.425.0	0,05
M32 x 1,5	-	-	1,2	-	40	30	-	50	815.432.0	0,11
M40 x 1,5	-	-	1,2	-	48	38	-	50	815.440.0	0,15
M50 x 1,5	-	-	1,2	-	58	48	-	50	815.450.0	0,19
M63 x 1,5	-	-	1,2	-	75	61	-	50	815.463.0	0,33

* Hinweis: auf Nachfrage sind auch Flachdichtungen aus Silikon verfügbar.



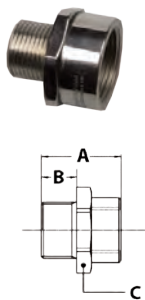
Neopren Flachdichtungs-Ring Pg / NPT



GEWINDE ISO	GEWINDE PG	GEWINDE NPT	ABMESSUNGEN IN MM					STANDARD VERPACKUNG	ARTIKEL NUMMER	GEWICHT (KG/100)
			A	B	C	D	E			
-	Pg 7	-	1,2	-	17	11,5	-	100	815.507.0	0,03
-	Pg 9	-	1,2	-	20	14	-	100	815.509.0	0,03
-	Pg 11	-	1,2	-	23	17	-	100	815.511.0	0,03
-	Pg 13,5	-	1,2	-	25	19	-	100	815.513.0	0,04
-	Pg 16	NPT 1/2"	1,2	-	27	21	-	100	815.516.0	0,05
-	Pg 21	NPT 3/4"	1,2	-	34	26,5	-	50	815.521.0	0,07
-	Pg 29	NPT 1"	1,2	-	45	35	-	50	815.529.0	0,13
-	Pg 36	NPT 1.1/4"	1,2	-	56	45	-	50	815.536.0	0,19
-	Pg 42	NPT 1.1/2"	1,2	-	67	52	-	50	815.542.0	0,3
-	Pg 48	NPT 2"	1,2	-	72	58	-	50	815.548.0	0,34

* Hinweis: auf Nachfrage sind auch Flachdichtungen aus Silikon verfügbar.

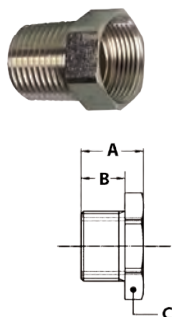
ANACONDA IECEX-ATEX, ZUBEHÖR, EDELSTAHL



ISO / ISO Erweiterung, Edelstahl AISI-316



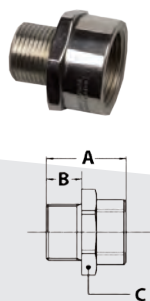
GEWINDE AUSSEN	GEWINDE INNEN	MIN. INNEN- DURCHMESSER (MM)	ABMESSUNGEN IN MM					STANDARD VERPACKUNG	ARTIKEL NUMMER	GEWICHT (KG/100)
			A	B	C	D	E			
M16 x 1,5	M20 x 1,5	-	33	15	26	-	-	10	781.220.8	-
M20 x 1,5	M25 x 1,5	-	33	15	32	-	-	10	781.225.8	-
M25 x 1,5	M32 x 1,5	-	33	15	40	-	-	5	781.232.8	-
M32 x 1,5	M40 x 1,5	-	33	15	45	-	-	2	781.240.8	-
M40 x 1,5	M50 x 1,5	-	33	15	55	-	-	1	781.250.8	-
M50 x 1,5	M63 x 1,5	-	33	15	70	-	-	1	781.263.8	-



ISO / ISO Reduzierung, Edelstahl AISI-316



GEWINDE AUSSEN	GEWINDE INNEN	MIN. INNEN- DURCHMESSER (MM)	ABMESSUNGEN IN MM					STANDARD VERPACKUNG	ARTIKEL NUMMER	GEWICHT (KG/100)
			A	B	C	D	E			
M20 x 1,5	M16 x 1,5	-	26	15	24	-	-	10	782.216.8	-
M25 x 1,5	M20 x 1,5	-	26	15	30	-	-	10	782.220.8	-
M32 x 1,5	M25 x 1,5	-	26	15	36	-	-	5	782.225.8	-
M40 x 1,5	M32 x 1,5	-	26	15	45	-	-	2	782.232.8	-
M50 x 1,5	M40 x 1,5	-	29	15	55	-	-	1	782.240.8	-
M63 x 1,5	M50 x 1,5	-	29	15	70	-	-	1	782.250.8	-

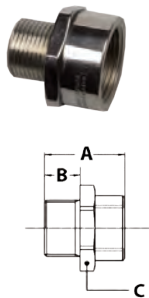


ISO / Pg Adapter, Edelstahl AISI-316



GEWINDE AUSSEN	GEWINDE INNEN	MIN. INNEN- DURCHMESSER (MM)	ABMESSUNGEN IN MM					STANDARD VERPACKUNG	ARTIKEL NUMMER	GEWICHT (KG/100)
			A	B	C	D	E			
M20 x 1,5	Pg 11	-	33	15	24	-	-	10	781.111.8	-
M25 x 1,5	Pg 16	-	33	15	30	-	-	10	781.116.8	-
M25 x 1,5	Pg 21	-	33	15	36	-	-	5	781.118.8	-
M32 x 1,5	Pg 21	-	33	15	36	-	-	5	781.121.8	-
M40 x 1,5	Pg 29	-	33	15	45	-	-	2	781.129.8	-
M50 x 1,5	Pg 36	-	33	15	55	-	-	1	781.136.8	-
M63 x 1,5	Pg 48	-	38	15	70	-	-	1	781.148.8	-

ANACONDA IECEX-ATEX, ZUBEHÖR, EDELSTAHL

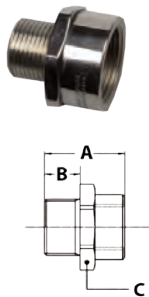


Pg / ISO Adapter, Edelstahl AISI-316



GEWINDE AUSSEN	GEWINDE INNEN	MIN. INNEN- DURCHMESSER (MM)	ABMESSUNGEN IN MM					STANDARD VERPACKUNG	ARTIKEL NUMMER	GEWICHT (KG/100)
			A	B	C	D	E			
Pg 11	M16 x 1,5	-	33	15	24	-	-	10	782.111.8	-
Pg 16	M20 x 1,5	-	33	15	26	-	-	10	782.116.8	-
Pg 21	M25 x 1,5	-	33	15	32	-	-	5	782.121.8	-
Pg 29	M32 x 1,5	-	26	15	40	-	-	2	782.129.8*	-
Pg 36	M40 x 1,5	-	29	15	50	-	-	1	782.136.8*	-

* Form abweichend von Foto und Zeichnung (Reduziert)

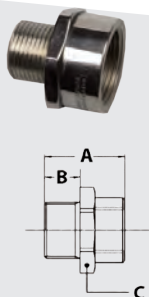


ISO / NPT Adapter, Edelstahl AISI-316



GEWINDE AUSSEN	GEWINDE INNEN	MIN. INNEN- DURCHMESSER (MM)	ABMESSUNGEN IN MM					STANDARD VERPACKUNG	ARTIKEL NUMMER	GEWICHT (KG/100)
			A	B	C	D	E			
M16 x 1,5	NPT 1/2"	-	36	15	26	-	-	10	782.612.8	-
M20 x 1,5	NPT 1/2"	-	36	15	26	-	-	10	782.616.8	-
M25 x 1,5	NPT 1/2"	-	26	15	30	-	-	5	782.618.8*	-
M25 x 1,5	NPT 3/4"	-	36	15	32	-	-	5	782.620.8	-
M32 x 1,5	NPT 1"	-	40	15	40	-	-	5	782.626.8	-
M40 x 1,5	NPT 1.1/4"	-	40	15	50	-	-	2	782.635.8	-
M50 x 1,5	NPT 1.1/2"	-	42	15	55	-	-	1	782.640.8	-
M63 x 1,5	NPT 2"	-	42	15	70	-	-	1	782.650.8	-

* Form abweichend von Foto und Zeichnung (Reduziert)

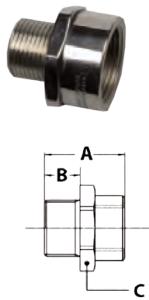


Pg / NPT Adapter, Edelstahl AISI-316



GEWINDE AUSSEN	GEWINDE INNEN	MIN. INNEN- DURCHMESSER (MM)	ABMESSUNGEN IN MM					STANDARD VERPACKUNG	ARTIKEL NUMMER	GEWICHT (KG/100)
			A	B	C	D	E			
Pg 11	NPT 3/8"	-	33	15	24	-	-	10	782.411.8	-
Pg 11	NPT 1/2"	-	36	15	26	-	-	10	782.412.8	-
Pg 13,5	NPT 1/2"	-	36	15	26	-	-	10	782.413.8	-
Pg 16	NPT 1/2"	-	36	15	26	-	-	10	782.416.8	-
Pg 21	NPT 3/4"	-	36	15	32	-	-	5	782.420.8	-
Pg 29	NPT 1"	-	40	15	40	-	-	5	782.426.8	-
Pg 29	NPT 1.1/4"	-	40	15	50	-	-	2	782.435.8	-
Pg 36	NPT 1.1/2"	-	42	15	55	-	-	1	782.440.8	-
Pg 48	NPT 2"	-	47	20	70	-	-	1	782.450.8	-

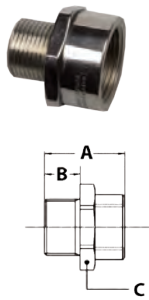
ANACONDA IECEx-ATEX, ZUBEHÖR, EDELSTAHL



NPT / Pg Adapter, Edelmetall AISI-316



GEWINDE AUSSEN	GEWINDE INNEN	MIN. INNEN- DURCHMESSER (MM)	ABMESSUNGEN IN MM					STANDARD VERPACKUNG	ARTIKEL NUMMER	GEWICHT (KG/100)
			A	B	C	D	E			
NPT 1/2"	Pg 11	-	36	18	24	-	-	10	782.311.8	-
NPT 1/2"	Pg 13,5	-	36	18	26	-	-	10	782.313.8	-
NPT 1/2"	Pg 16	-	36	18	27	-	-	10	782.316.8	-
NPT 3/4"	Pg 16	-	36	18	27	-	-	5	782.320.8	-
NPT 3/4"	Pg 21	-	36	18	36	-	-	5	782.321.8	-
NPT 1"	Pg 21	-	40	22	36	-	-	5	782.326.8	-
NPT 1"	Pg 29	-	40	22	45	-	-	5	782.329.8	-
NPT 1.1/4"	Pg 29	-	40	22	45	-	-	2	782.330.8	-
NPT 1.1/4"	Pg 36	-	40	24	55	-	-	1	782.336.8	-
NPT 1.1/2"	Pg 36	-	42	24	55	-	-	1	782.340.8	-
NPT 1.1/2"	Pg 42	-	47	24	60	-	-	1	782.342.8	-
NPT 2"	Pg 48	-	47	24	65	-	-	1	782.348.8	-



NPT / ISO Adapter, Edelmetall AISI-316

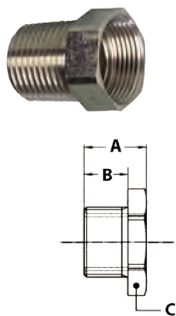


GEWINDE AUSSEN	GEWINDE INNEN	MIN. INNEN- DURCHMESSER (MM)	ABMESSUNGEN IN MM					STANDARD VERPACKUNG	ARTIKEL NUMMER	GEWICHT (KG/100)
			A	B	C	D	E			
NPT 1/2"	M16 x 1,5	-	29	18	24	-	-	10	782.516.8*	-
NPT 1/2"	M20 x 1,5	-	36	18	26	-	-	10	782.520.8	-
NPT 1/2"	M25 x 1,5	-	36	18	32	-	-	10	782.522.8	-
NPT 3/4"	M20 x 1,5	-	29	18	27	-	-	5	782.524.8*	-
NPT 3/4"	M25 x 1,5	-	36	18	32	-	-	5	782.525.8	-
NPT 3/4"	M32 x 1,5	-	36	18	40	-	-	5	782.527.8	-
NPT 1"	M25 x 1,5	-	33	22	36	-	-	5	782.528.8*	-
NPT 1"	M32 x 1,5	-	40	22	40	-	-	5	782.532.8	-
NPT 1"	M40 x 1,5	-	40	22	45	-	-	2	782.534.8	-
NPT 1.1/4"	M32 x 1,5	-	33	22	45	-	-	2	782.538.8*	-
NPT 1.1/4"	M40 x 1,5	-	40	22	45	-	-	2	782.540.8	-
NPT 1.1/2"	M40 x 1,5	-	38	24	50	-	-	1	782.548.8*	-
NPT 1.1/2"	M50 x 1,5	-	42	24	55	-	-	1	782.550.8	-
NPT 1.1/2"	M63 x 1,5	-	42	24	70	-	-	1	782.552.8	-
NPT 2"	M50 x 1,5	-	38	24	65	-	-	1	782.560.8*	-
NPT 2"	M63 x 1,5	-	42	24	70	-	-	1	782.563.8	-

* Form abweichend von Foto und Zeichnung (Form Reduzierung)

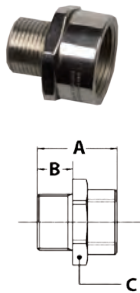
ANACONDA IECEx-ATEX, ZUBEHÖR, EDELSTAHL

NPT / NPT Reduzierung, Edelstahl AISI-316



GEWINDE AUSSEN	GEWINDE INNEN	MIN. INNEN- DURCHMESSER (MM)	ABMESSUNGEN IN MM					STANDARD VERPACKUNG	ARTIKEL NUMMER	GEWICHT (KG/100)
			A	B	C	D	E			
NPT 1/2"	NPT 3/8"	-	36	18	32	-	-	10	782.816.9	-
NPT 3/4"	NPT 1/2"	-	29	18	27	-	-	5	782.820.9	-
NPT 1"	NPT 1/2"	-	33	22	36	-	-	5	782.822.9	-
NPT 1"	NPT 3/4"	-	40	22	40	-	-	5	782.825.9	-
NPT 1.1/4"	NPT 3/4"	-	33	22	45	-	-	2	782.828.9	-
NPT 1.1/4"	NPT 1"	-	40	22	45	-	-	2	782.835.9	-
NPT 1.1/2"	NPT 3/4"	-	38	24	50	-	-	1	782.836.9	-
NPT 1.1/2"	NPT 1"	-	42	24	55	-	-	1	782.838.9	-
NPT 1.1/2"	NPT 1.1/4"	-	42	24	70	-	-	1	782.840.9	-
NPT 2"	NPT 1.1/4"	-	38	24	65	-	-	1	782.845.9	-
NPT 2"	NPT 1.1/2"	-	42	24	70	-	-	1	782.850.9	-

NPT / NPT Erweiterung, Edelstahl ISI-316



GEWINDE AUSSEN	GEWINDE INNEN	MIN. INNEN- DURCHMESSER (MM)	ABMESSUNGEN IN MM					STANDARD VERPACKUNG	ARTIKEL NUMMER	GEWICHT (KG/100)
			A	B	C	D	E			
NPT 1/2"	NPT 3/4"	-	29	18	27	-	-	10	781.816.9	-
NPT 1/2"	NPT 1"	-	40	18	40	-	-	10	781.818.9	-
NPT 3/4"	NPT 1"	-	40	22	40	-	-	5	781.820.9	-
NPT 3/4"	NPT 1.1/4"	-	40	22	45	-	-	5	781.822.9	-
NPT 1"	NPT 1.1/4"	-	40	22	45	-	-	5	781.826.9	-
NPT 1"	NPT 1.1/2"	-	42	22	55	-	-	5	781.828.9	-
NPT 1.1/4"	NPT 1.1/2"	-	42	24	55	-	-	2	781.835.9	-
NPT 1.1/4"	NPT 2"	-	42	24	70	-	-	2	781.838.9	-
NPT 1.1/2"	NPT 2"	-	42	24	70	-	-	1	781.840.9	-

NPT / NPT Adapter, Innengewinde / Innengewinde, Edelstahl AISI-316



GEWINDE INNEN	GEWINDE INNEN	MIN. INNEN- DURCHMESSER (MM)	ABMESSUNGEN IN MM					STANDARD VERPACKUNG	ARTIKEL NUMMER	GEWICHT (KG/100)
			A	B	C	D	E			
NPT 1/2"	NPT 1/2"	-	-	-	-	-	-	10	782.716.8	-
NPT 3/4"	NPT 3/4"	-	-	-	-	-	-	10	782.720.8	-
NPT 1"	NPT 1"	-	-	-	-	-	-	5	782.726.8	-
NPT 1.1/4"	NPT 1.1/4"	-	-	-	-	-	-	2	782.735.8	-
NPT 1.1/2"	NPT 1.1/2"	-	-	-	-	-	-	1	782.740.8	-
NPT 2"	NPT 2"	-	-	-	-	-	-	1	782.750.8	-

ANACONDA IECEx-ATEX, ZUBEHÖR, EDELSTAHL



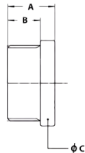
NPT / NPT Adapter, Aussengewinde / Aussengewinde,
Edelstahl AISI-316



GEWINDE AUSSEN	GEWINDE AUSSEN	MIN. INNEN- DURCHMESSER (MM)	ABMESSUNGEN IN MM					STANDARD VERPACKUNG	ARTIKEL NUMMER	GEWICHT (KG/100)
			A	B	C	D	E			
NPT 1/2"	NPT 1/2"	-	-	-	-	-	-	10	781.716.8	-
NPT 3/4"	NPT 3/4"	-	-	-	-	-	-	5	781.720.8	-
NPT 1"	NPT 1"	-	-	-	-	-	-	5	781.726.8	-
NPT 1.1/4"	NPT 1.1/4"	-	-	-	-	-	-	2	781.735.8	-
NPT 1.1/2"	NPT 1.1/2"	-	-	-	-	-	-	1	781.740.8	-
NPT 2"	NPT 2"	-	-	-	-	-	-	1	781.750.8	-



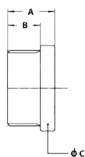
Blindstopfen, Edelstahl AISI-316, ISO



GEWINDE AUSSEN	GEWINDE INNEN	MIN. INNEN- DURCHMESSER (MM)	ABMESSUNGEN IN MM					STANDARD VERPACKUNG	ARTIKEL NUMMER	GEWICHT (KG/100)
			A	B	C	D	E			
M16 x 1,5	-	-	21	15	22	-	-	10	781.316.8	-
M20 x 1,5	-	-	21	15	26	-	-	10	781.320.8	-
M25 x 1,5	-	-	21	15	30	-	-	5	781.325.8	-
M32 x 1,5	-	-	21	15	40	-	-	5	781.332.8	-
M40 x 1,5	-	-	21	15	48	-	-	2	781.340.8	-
M50 x 1,5	-	-	21	15	60	-	-	1	781.350.8	-
M63 x 1,5	-	-	21	15	70	-	-	1	781.363.8	-
M75 x 1,5	-	-	28	20	80	-	-	1	781.375.8	-



Blindstopfen, Edelstahl AISI-316, NPT



GEWINDE AUSSEN	GEWINDE INNEN	MIN. INNEN- DURCHMESSER (MM)	ABMESSUNGEN IN MM					STANDARD VERPACKUNG	ARTIKEL NUMMER	GEWICHT (KG/100)
			A	B	C	D	E			
NPT 1/2"	-	-	24	18	22	-	-	10	781.416.8	-
NPT 3/4"	-	-	24	18	26	-	-	5	781.420.8	-
NPT 1"	-	-	28	22	34	-	-	5	781.426.8	-
NPT 1.1/4"	-	-	28	22	42	-	-	2	781.435.8	-
NPT 1.1/2"	-	-	-	24	48	-	-	1	781.440.8	-
NPT 2"	-	-	-	24	65	-	-	1	781.450.8	-



Blindstopfen, Edelstahl AISI-316, Pg



GEWINDE AUSSEN	GEWINDE INNEN	MIN. INNEN- DURCHMESSER (MM)	ABMESSUNGEN IN MM					STANDARD VERPACKUNG	ARTIKEL NUMMER	GEWICHT (KG/100)
			A	B	C	D	E			
Pg 11	-	-	21	15	26	-	-	10	781.511.8	-
Pg 13,5	-	-	21	15	26	-	-	10	781.513.8	-
Pg 16	-	-	21	15	30	-	-	10	781.516.8	-
Pg 21	-	-	21	15	35	-	-	5	781.521.8	-
Pg 29	-	-	21	15	45	-	-	5	781.529.8	-
Pg 36	-	-	21	15	55	-	-	2	781.536.8	-
Pg 42	-	-	28	20	60	-	-	1	781.542.8	-
Pg 48	-	-	28	20	65	-	-	1	781.548.8	-