

Kabel-Verschraubungen mit Doppel-Dichtsysteem (2-Teilig), Messing vernickelt



ANACONDA KABEL-VERSCHRAUBUNGEN MIT DOPPEL-DICHTSYSTEM

Anaconda Messing vernickelte Kabel-Verschraubungen enthalten zwei Klemmdichtungen, eine mit größerem Durchmesser der Dichtung in welche die Dichtung mit kleinerem Durchmesser hinein passt. Beide Dichtungen sind aus VO klassifiziertem EPDM Gummi, geprüft und zertifiziert gemäß EN45545-2, Gefährdungsstufe (HL1 / HL2 / HL3) für Bahnanwendungen. Wenn ein Kabel mit größerem Durchmesser eingesetzt wird, kann die Dichtung mit dem größeren Durchmesser alleine genutzt werden und wenn ein Kabel mit kleinerem Durchmesser eingesetzt wird, werden beide Klemmdichtungen benötigt, wobei die kleinere Dichtung in die größere Dichtung eingesetzt wird. Beide Dichtungen werden standardmäßig als Teil der Kabel-Verschraubung mitgeliefert. Kabelverschraubungen mit Doppeldichtung können auch mit armierten Kabeln für EMV Anwendungen verwendet werden. Hierzu einfach die Enden des Schirmgeflechtes über die Oberfläche der Dichtung legen, bevor Sie die Gegenmutter mit dem Einschraubgehäuse montieren.

Material & Konstruktion:

Konstruktion: Messing vernickelte Verschraubung, bestehend aus 3 Teilen (Gehäuse, Überwurfmutter und Doppel-Gummidichtung)

Material: Das Gehäuse und die Überwurfmutter sind Messing vernickelt. Die Dichtungen sind aus EPDM Gummi.

Besondere Zulassungen: Die Kabel-Schlauch Verschraubungen haben Dichtungen aus

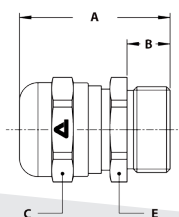
flammwidrigem VO klassifiziertem EPDM Gummi und sind HL 1, HL 2 und HL 3 gemäß EN 45545-2, R22 und R23. E15 und E30 nach EN 45545-3 Wand & Decke (Raumabschluss).

Temperatur: -55 °C bis +125 °C Dauertemperatur.

Schutzklasse: IP 68.

Farbe: Metallisch.

ISO Kabel-Verschraubung, Aussengewinde, Messing vernickelt (mit EPDM Doppel-Dichteinsatz)



GEWINDE ISO	KLEMMBEREICH (MM)		ABMESSUNGEN IN MM					STANDARD VERPACKUNG	ARTIKEL NUMMER	GEWICHT (KG/100)
	S 1 + S 2	S 1	A	B	C	D	E			
M12 x 1,5	1,0 - 4,0	4,0 - 6,5	29	9	14	-	14	10	726.712.1	1,9
M16 x 1,5	1,0 - 4,0	4,0 - 6,5	30	10	14	-	18	10	726.713.1	2,7
M16 x 1,5	4,0 - 6,5	6,5 - 9,5	32	10	17	-	18	10	726.716.1	3
M20 x 1,5	4,0 - 6,5	6,5 - 9,5	32	10	17	-	22	10	726.717.1	3,7
M20 x 1,5	6,0 - 9,0	9,0 - 13	35	10	22	-	22	10	726.720.1	3,8
M25 x 1,5	6,0 - 9,0	9,0 - 13	36	10	22	-	27	5	726.722.1	5,3
M25 x 1,5	11 - 14	14 - 18	38	10	27	-	27	5	726.725.1	5,8
M32 x 1,5	11 - 14	14 - 18	40	12	27	-	35	5	726.728.1	9
M32 x 1,5	16 - 20	20 - 25	42	12	35	-	35	5	726.732.1	9,9
M40 x 1,5	16 - 20	20 - 25	43	13	35	-	43	2	726.735.1	14,3
M40 x 1,5	22 - 27	27 - 32	45	13	43	-	43	2	726.740.1	15,2
M50 x 1,5	22 - 27	27 - 32	46	14	43	-	55	2	726.745.1	21,5
M50 x 1,5	30 - 35	35 - 40	50	14	53	-	55	2	726.750.1	23

Kabelverschraubung mit Doppel-Dichtsystem, Messing vernickelt, UL / CSA



ANACONDA KABELVERSCHRAUBUNGEN UL / CSA, MESSING VERNICKELT, MIT DOPPEL-DICHTSYSTEM

Die Messing vernickelten Anaconda Kabelverschraubungen haben ein Doppel-Dichtsystem, eine Dichtung mit einem größeren Durchmesser, in welche die mit dem kleineren Durchmesser hinein passt. Beide Dichtungen werden aus VO eingestuftem EPDM Gummi hergestellt, geprüft und zertifiziert gemäß EN45545-2, Gefährdungsstufe (HL1 / HL2 / HL3) für Bahn Applikationen. Wenn ein Kabel mit größerem Durchmesser eingesetzt wird, kann die Dichtung mit größerem Durchmesser allein angewendet werden; wenn ein Kabel mit kleinerem Durchmesser eingesetzt wird, sind beide Klemmdichtungen notwendig, wobei die kleinere in die größere eingesetzt wird. Beide Dichtungen werden standardmäßig mit der Kabelverschraubung mitgeliefert. Kabelverschraubungen mit Doppeldichtung können auch mit armierten Kabeln für EMV Anwendungen verwendet werden. Hierzu einfach die Enden des Schirmgeflechtes über die Oberfläche der Dichtung legen, bevor Sie die Gegenmutter mit dem Einschraubgehäuse montieren. Die Verschraubungen sind für den Export in Länder außerhalb Europas UL / CSA zugelassen.

Material & Konstruktion:

Konstruktion: Messing vernickelte Verschraubung, bestehend aus 3 Teilen (Gehäuse, Gegenmutter und Doppel-Dichtsystem).

Material: Das Gehäuse und die Gegenmutter sind Messing vernickelt. Die Dichtungen sind aus EPDM Gummi.

Besondere Zulassungen: UL-514B und CSA C 22.2 (kombinierte UL / CSA file # E 500099), geeignet für den Einsatz in Gefahrenzonen laut NEC:

- Artikel 501.10 (B) (2) Klasse I, Division 2.

- Artikel 502.10 (A) (2) und (B) (2) Klasse II, Division 1 und 2.

- Artikel 503.10 (A) (3) und (B) Klasse III, Division 1 und 2.

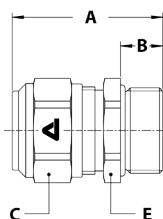
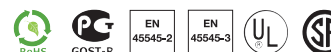
Geeignet für alle Bahn Applikationen HL 1, HL 2 und HL 3 nach EN 45545-2, R22 und R23. E15 und E30 nach EN 45545-3 Wand & Decke (Raumabschluss).

Temperatur: -45 °C bis +105 °C Dauertemperatur.

Schutzklasse: IP 68.

Farbe: Metallisch.

ISO Kabelverschraubung, Aussengewinde, Messing vernickelt (mit Doppel-Dichtsystem aus EPDM)



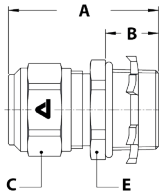
GEWINDE ISO	KLEMMBEREICH (MM)		ABMESSUNGEN IN MM					STANDARD VERPACKUNG	ARTIKEL NUMMER	GEWICHT (KG/100)
	S1 + S2*	S1	A	B	C	D	E			
M16 x 1,5	4,0 - 6,5	6,5 - 8,5	32	10	17	-	18	10	736.716.1**	3
M20 x 1,5	4,0 - 6,5	6,5 - 8,5	32	10	17	-	22	10	736.717.1	3,7
M20 x 1,5	6,0 - 9,0	9,0 - 12	35	10	22	-	22	10	736.720.1	3,8
M25 x 1,5	6,0 - 9,0	9,0 - 12	36	10	22	-	27	5	736.722.1	5,3
M25 x 1,5	10,5 - 14	14 - 17	38	10	27	-	27	5	736.725.1	5,8
M32 x 1,5	10,5 - 14	14 - 17	40	12	27	-	35	5	736.728.1	9
M32 x 1,5	15,5 - 20	20 - 24	42	12	35	-	35	5	736.732.1	9,9
M40 x 1,5	15,5 - 20	20 - 24	43	13	35	-	43	2	736.735.1	14,3
M40 x 1,5	22 - 27	27 - 31	45	13	43	-	43	2	736.740.1	15,2
M50 x 1,5	22 - 27	27 - 31	46	14	43	-	55	2	736.745.1	21,5
M50 x 1,5	29,5 - 35	35 - 40	50	14	53	-	55	2	736.750.1	23

* Für UL / CSA Applikationen, die eine Ausreißfestigkeit von 159 N erfordern, erhöhen Sie die den angegebenen minimalen Durchmesser für das Doppel-Dichtsystem um 1,5 mm.

** Größe M16x1,5 UL anerkannt (UR) statt UL gelistet.

KABELVERSCHRAUBUNGEN MIT DOPPEL-DICHTSYSTEM, MESSING VERNICKELT, UL / CSA

NPT Kabelverschraubung, Aussengewinde, Messing vernickelt (mit EPDM doppel-Dichtsystem) inkl. NBR Flachdichtung und verzinkter Gegenmutter aus Stahl



GEWINDE NPT	KLEMMBEREICH (MM)		ABMESSUNGEN IN MM					STANDARD VERPACKUNG	ARTIKEL NUMMER	GEWICHT (KG/100)
	S 1 + S 2*	S 1	A	B	C	D	E			
1/2" NPT	4,0 - 6,5	6,5 - 8,5	36	14	17	-	24	10	738.712.2	4,6
1/2" NPT	6,0 - 9,0	9,0 - 12	39	14	22	-	24	10	738.716.2	5,1
3/4" NPT	6,0 - 9,0	9,0 - 12	40	14	22	-	30	5	738.718.2	6,8
3/4" NPT	10,5 - 14	14 - 17	42	14	27	-	30	5	738.720.2	7,3
1" NPT	10,5 - 14	14 - 17	44	16	27	-	38	5	738.723.2	10,9
1" NPT	15,5 - 20	20 - 24	46	16	35	-	38	5	738.726.2	11,8
1.1/4" NPT	15,5 - 20	20 - 24	46	16	35	-	48	2	738.730.2	17,5
1.1/4" NPT	22 - 27	27 - 31	48	16	43	-	48	2	738.735.2	18,5
1.1/2" NPT	22 - 27	27 - 31	50	18	43	-	55	2	738.738.2	23,5
1.1/2" NPT	29,5 - 35	35 - 40	64	18	53	-	55	2	738.740.2	30

* Für UL / CSA Applikationen, die eine Ausreißfestigkeit von 159 N erfordern, erhöhen Sie den angegebenen minimalen Durchmesser für das Doppel-Dichtsystem um 1,5 mm.

Kabelverschraubungen mit Doppel-Dichtsistem, Edelstahl AISI-316, UL / CSA



ANACONDA KABELVERSCHRAUBUNGEN UL / CSA, EDELSTAHL AISI-316, MIT DOPPEL-DICHTSYSTEM

Die Anaconda Kabelverschraubungen aus Edelstahl AISI-316 haben ein Doppel-Dichtsistem, eine Dichtung mit größerem Durchmesser in welche die Dichtung mit kleinerem Durchmesser hinein passt. Beide Dichtungen werden aus VO eingestuftem EPDM Gummi hergestellt, geprüft und zertifiziert gemäß EN45545-2, Gefahrenstufe (HL1 / HL2 / HL3) für alle Bahn Applikationen. Wenn ein Kabel mit größerem Durchmesser eingesetzt wird, kann die Dichtung mit größerem Durchmesser allein angewendet werden; wenn ein Kabel mit kleinerem Durchmesser eingesetzt wird, sind beide Klemmdichtungen notwendig wobei die kleinere in die größere eingesetzt wird. Beide Dichtungen werden standardmäßig mit der Kabelverschraubung mitgeliefert. Kabelverschraubungen mit Doppeldichtung können auch mit armierten Kabeln für EMV Anwendungen verwendet werden. Hierzu einfach die Enden des Schirmgeflechtes über die Oberfläche der Dichtung legen, bevor Sie die Gegenmutter mit dem Einschraubgehäuse montieren. Die Verschraubungen sind für den Export in Länder außerhalb Europas UL / CSA zugelassen.

Material & Konstruktion:

Konstruktion: Edelstahl AISI-316 Verschraubung, bestehend aus 3 Teilen (Gehäuse, Gegenmutter und Doppel-Dichtsistem)

Material: Das Gehäuse und die Gegenmutter sind aus Edelstahl AISI-316. Das Doppel-Dichtsistem ist aus EPDM Gummi.

Besondere Zulassungen: UL-514B und CSA C 22.2

(kombinierte UL / CSA file # E 500099), geeignet für den Einsatz in Gefahrenzonen laut NEC:

- Artikel 501.10 (B) (2) Klasse I, Division 2

- Artikel 502.10 (A) (2) und (B) (2) Klasse II, Division 1 und 2

- Artikel 503.10 (A) (3) und (B) Klasse III, Division 1 und 2

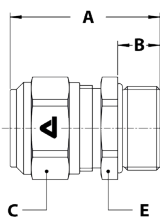
Für Bahn Applikationen HL 1, HL 2 und HL 3 nach EN 45545-2, R22 und R23. E15 und E30 nach EN 45545-3 Wand & Decke (Raumabschluss).

Temperatur: -45 °C bis +105 °C Dauertemperatur.

Schutzklasse: IP 68.

Farbe: Metallisch.

ISO Kabelverschraubung, Aussengewinde, Edelstahl AISI-316 (mit Doppel-Dichtsistem aus EPDM)



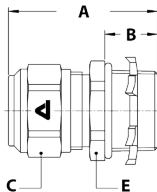
GEWINDE ISO	KLEMMBEREICH (MM)		ABMESSUNGEN IN MM					STANDARD VERPACKUNG	ARTIKEL NUMMER	GEWICHT (KG/100)
	S1 + S2*	S1	A	B	C	D	E			
M16 x 1,5	4,0 - 6,5	6,5 - 8,5	32	10	17	-	18	10	736.716.9**	3,0
M20 x 1,5	4,0 - 6,5	6,5 - 8,5	32	10	17	-	22	10	736.717.9	3,7
M20 x 1,5	6,0 - 9,0	9,0 - 12	35	10	22	-	22	10	736.720.9	3,8
M25 x 1,5	6,0 - 9,0	9,0 - 12	36	10	22	-	27	5	736.722.9	5,3
M25 x 1,5	10,5 - 14	14 - 17	38	10	27	-	27	5	736.725.9	5,8
M32 x 1,5	10,5 - 14	14 - 17	40	12	27	-	35	5	736.728.9	9,0
M32 x 1,5	15,5 - 20	20 - 24	42	12	35	-	35	5	736.732.9	9,9
M40 x 1,5	15,5 - 20	20 - 24	43	13	35	-	43	2	736.735.9	14,3
M40 x 1,5	22 - 27	27 - 31	45	13	43	-	43	2	736.740.9	15,2
M50 x 1,5	22 - 27	27 - 31	46	14	43	-	55	2	736.745.9	21,5
M50 x 1,5	29,5 - 35	35 - 40	50	14	53	-	55	2	736.750.9	23,0

* Für UL / CSA Applikationen, die eine Ausreißfestigkeit von 159 N erfordern, erhöhen Sie den angegebenen minimalen Durchmesser des Doppel-Dichtsystems um 1,5 mm.

** Größe M16x1, UL anerkannt (UR) statt UL gelistet.

KABELVERSCHRAUBUNGEN MIT DOPPEL-DICHTSYSTEM, EDELSTAHL AISI-316, UL / CSA

NPT Kabelverschraubung, Aussengewinde, Edelstahl AISI-316
(mit Doppel-Dichtsystem aus EPDM) inkl. NBR Flachdichtung und
Edelstahl AISI-304 Gegenmutter



GEWINDE NPT	KLEMMBEREICH (MM)		ABMESSUNGEN IN MM					STANDARD VERPACKUNG	ARTIKEL NUMMER	GEWICHT (KG/100)
	S 1 + S 2*	S 1	A	B	C	D	E			
1/2" NPT	4,0 - 6,5	6,5 - 8,5	36	14	17	-	24	10	738.712.92	4,6
1/2" NPT	6,0 - 9,0	9,0 - 12	39	14	22	-	24	10	738.716.92	5,1
3/4" NPT	6,0 - 9,0	9,0 - 12	40	14	22	-	30	5	738.718.92	6,8
3/4" NPT	10,5 - 14	14 - 17	42	14	27	-	30	5	738.720.92	7,3
1" NPT	10,5 - 14	14 - 17	44	16	27	-	38	5	738.723.92	10,9
1" NPT	15,5 - 20	20 - 24	46	16	35	-	38	5	738.726.92	11,8
1.1/4" NPT	15,5 - 20	20 - 24	46	16	35	-	48	2	738.730.92	17,5
1.1/4" NPT	22 - 27	27 - 31	48	16	43	-	48	2	738.735.92	18,5
1.1/2" NPT	22 - 27	27 - 31	50	18	43	-	55	2	738.738.92	23,5
1.1/2" NPT	29,5 - 35	35 - 40	64	18	53	-	55	2	738.740.92	30

** Für UL / CSA Applikationen, die eine Ausreißfestigkeit von 159 N erfordern, erhöhen Sie den angegebenen minimalen Durchmesser des Doppel-Dichtsystems um 1,5 mm.