

# Anaconda Multiflex Schutzschlauch

## TYP UIG



## SEHR STABILE AUSFÜHRUNG UND EXTRA FLEXIBEL

Der UIG Typ wird hauptsächlich in einer mechan. kritischen Umgebung verwendet, z.B. im Maschinenbau, Stahlwerke, ebenso im Transportsystemebau und in der Alarmtechnik. Der UIG schützt besonders gut die Kabel gegen Metallspäne, Vandalismus und Nagetiere.

### Material und Konstruktion:

**Konstruktion:** "Agraft" gewickelter galvanisierter  
Stahlschlauch.

**Temperaturbereich:** -55 °C bis +300 °C.

**Farbe:** Metallisch matt.

### Classification according NEN-EN-IEC 61386:

**Druckfestigkeit:** Klasse 5, Sehr schwer (4000 N).

**Schlagfestigkeit:** Klasse 4, Schwer (6 J).

**Zugfestigkeit:** Klasse 4, Schwer (1000 N).

**Schutzklasse:** IP 40.



Agraftprofil

UIG	DURCHMESSER		BIEGERADIUS (CL)		KLEINE KARTONROLLE		STANDARD KARTONROLLE		SPEZIELLE KARTONROLLE		GEWICHT
NW (Zoll)	Innen (mm)	Außen (mm)	Statisch (mm)	Dynamisch (mm)	Meter	Artikel Nr.	Meter	Artikel Nr.	Meter	Artikel Nr.	(kg/m)
5/16"	9,5	12,5	50	60	30	515.010.0	-	-	-	-	0,12
3/8"	13	16	65	80	30	515.012.0	-	-	-	-	0,2
1/2"	17	21	75	100	30	515.016.0	-	-	-	-	0,3
3/4"	22	26	90	125	30	515.022.0	-	-	-	-	0,4
1"	26	30	120	160	30	515.025.0	-	-	-	-	0,47
1.1/4"	34	39	175	220	30	515.034.0	-	-	-	-	0,67
1.1/2"	40,3	44,4	230	280	15	515.040.0	-	-	-	-	0,73
2"	51,6	55,7	285	340	15	515.050.0	-	-	-	-	1,6
2.1/2"	63,3	67,4	350	400	7,5	515.063.0	-	-	-	-	1,9
3"	78,4	84,2	430	600	7,5	515.075.0	-	-	-	-	2,4
4"	102,1	108	490	700	7,5	515.099.0	-	-	-	-	3,1

\*Auf Anfrage kann der UIG Kabelschutzschlauch in den Abmessungen 1 1/2" und 2" in variablen Produktionslängen bestellt werden, in diesem Fall ändert sich die Artikelnummer wie folgt: 1 1/2" = 109.040.0 und 2" = 109.050.0

Die dazu gehörenden Verschraubungen für Multiflex UIG finden Sie auf den Seiten 1 - 31 bis 1 - 39

UIG	-	5/16"	3/8"	1/2"	3/4"	1"	1.1/4"	1.1/2"	2"	2.1/2"	3"	4"
ISO	-	M16 - M20	M16 - M20	M20	M25	M32	M40	M50	M63	-	-	-
PG	-	09 - 11	11 - 13,5	16	21	29	36	42	48	-	-	-
NPT	-	-	1/2"	1/2"	3/4"	1"	1.1/4"	1.1/2"	2"	2.1/2"	3"	4"

# Anaconda Multiflex Schutzschlauch

## TYP UI



### SEHR STABILE AUSFÜHRUNG, EXTRA FLEXIBEL UND EXTRA KORROSIONSBESTÄNDIG

Der Typ UI wird besonders oft montiert an stark beanspruchten Geräten, wie z.B. an Robotern, sowie auch in der Stahl- und Aluminium-Gießerei-Industrie, Offshore-Industrie, Metall-Glas- und Keramik-Industrie, Überwachungs- und Sicherheitstechnik, als auch im Maschinen- und Apparatebau.

#### Material und Konstruktion:

**Konstruktion:** "Agraff" gewickelter Edelstahlschlauch (AISI-304).

**Spezielle Flammbeständigkeit:** Da der UI Schlauch keine Ummantelung hat, ist dieser Schlauch unter Berücksichtigung folgender Standards verwendbar.

- EN 45545-2 (2013):  
R22 (interior equipment) class HL1, HL2 und HL3.  
R23 (exterior equipment) class HL1, HL2 und HL3.

- BS 6853 (1999),  
Tabelle 7 (Interior) Category 1a, 1b und II vehicle,  
Tabelle 8 (Exterior) Category 1a, 1b und II vehicle.
- London Underground LUL 1-085 (2011),  
Tabelle 3: Extensive and grouped usage.  
Tabelle 4: Limited and dispersed usage.

**Temperaturbereich:** -100 °C bis +600 °C.

**Farbe:** Metallisch glänzend.

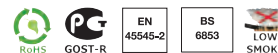
#### Klassifizierung, nach NEN-EN-IEC 61386:

**Druckfestigkeit:** Klasse 5, Sehr schwer (4000 N).

**Schlagfestigkeit:** Klasse 4, Schwer (6 J).

**Zugfestigkeit:** Klasse 4, Schwer (1000 N).

**Schutzklasse:** IP 40.



Agraffprofil

UI	DURCHMESSER		BIEGERADIUS (CL)		KLEINE KARTONROLLE		STANDARD KARTONROLLE		SPEZIELLE KARTONROLLE		WEIGHT (kg/m)	
	NW (Zoll)	Innen (mm)	Außen (mm)	Statisch (mm)	Dynamisch (mm)	Meter	Artikel Nr.	Meter	Artikel Nr.	Meter		Artikel Nr.
5/16"	(mm)		12,5	50	60	30	512.010.0	-	-	-	-	0,17
3/8"		13	16	65	80	30	512.012.0	-	-	-	-	0,27
1/2"		17	21	75	100	30	512.016.0	-	-	-	-	0,34
3/4"		22	26	90	125	30	512.022.0	-	-	-	-	0,37
1"		26	30	120	160	30	512.025.0	-	-	-	-	0,53
1 1/4"		34	39	175	220	30	512.034.0	-	-	-	-	0,73
1 1/2"		40,3	44,4	230	280	15	512.040.0	-	-	-	-	0,87
2"		51,6	55,7	285	340	15	512.050.0	-	-	-	-	1,34

Die dazu gehörenden Verschraubungen für Multiflex UI finden Sie auf den Seiten 1 - 31 bis 1 - 41

UI	-	5/16"	3/8"	1/2"	3/4"	1"	1 1/4"	1 1/2"	2"
ISO	-	M16 - M20	M16 - M20	M20	M25	M32	M40	M50	M63
PG	-	09 - 11	11 - 13,5	16	21	29	36	42	48
NPT	-	-	1/2"	1/2"	3/4"	1"	1 1/4"	1 1/2"	2"

# Compact Verschraubung UI / UIG, IP 40, Messing-vernickelt



## MESSING VERNICKELTE ANACONDA IP40 COMPACT VERSCHRAUBUNG FÜR MULTIFLEX UIG / UI

Diese Messing vernickelten Anaconda IP 40 Verschraubungen können mit dem Anaconda UIG und UI Schläuchen montiert werden. Sie ergeben neben einer hohen Korrosionsbeständigkeit auch eine sehr hohe Ausreißfestigkeit, in Kombination mit einer sauberen Montage.

### Material und Konstruktion:

**Konstruktion:** Messing vernickelte Verschraubung, bestehend aus 4 Teilen (Gehäuse, Einschraubhülse, Klemmring, Überwurfmutter).

**Material:** Das Gehäuse und die Überwurfmutter sind Messing vernickelt, die Einschraubhülse und der Klemmring sind Messing vernickelt. Die Dichtungsgummis von den Kabel-Schlauch-Verschraubungen sind aus EPDM.

**Spezielle Prüfzeichen:** Die Kabel-Schlauch-Verschraubungen sind ausgerüstet mit dem

Dichtungsgummi aus flammhemmenden VO-freigegeben EPDM Material nach HL 1, HL 2 und HL 3 laut der EN 45545-2, R22 und R 23.

**Temperaturbereich:** -55 °C bis +260 °C Dauertemperatur (Kabel-Schlauchverschraubungen sind von -55 °C bis +125 °C ).

**Schutzklasse:** IP 40, (Kabel-Schlauchverschraubungen sind IP 68 an dem Anschlußgehäuse).

**Farbe:** Metallisch glänzend.

Einschraubset, Messing-vernickelt, zur Kombination mit Multiflex Typ UIG und UI



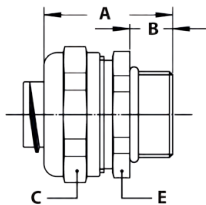
GEWINDE	UIG / UI NW (ZOLL)	MIN. INNEN DURCHM. (MM)	VERSCHRAUBUNGS-GEWINDE		STANDARD PACKAGE	ARTICLE NUMBER	WEIGHT (KG/100)	
			ISO	Pg				NPT
-	5/16"	6,8	M16 x 1,5	Pg 11	1/2" NPT	10	817.210.9	2,2
-	3/8"	9,8	M16 x 1,5	Pg 11	1/2" NPT	10	817.213.9	2
-	1/2"	13,9	M20 x 1,5	Pg 16	1/2" NPT	10	817.216.9	2,4
-	3/4"	18,5	M25 x 1,5	Pg 21	3/4" NPT	5	817.220.9	3,8
-	1"	22,8	M32 x 1,5	Pg 29	1" NPT	5	817.226.9	4
-	1.1/4"	30,8	M40 x 1,5	Pg 36	1.1/4" NPT	2	817.235.9	9,8
-	1.1/2"	36,9	M50 x 1,5	Pg 42	1.1/2" NPT	2	817.240.9	12,4
-	2"	47,9	M63 x 1,5	Pg 48	2" NPT	2	817.250.9	18,2
-	2.1/2"	-	M75 x 1,5	-	2.1/2" NPT	1	817.263.6*	14
-	3"	-	M90 x 2,0	-	3" NPT	1	817.275.6*	20

\* Nur Klemmringe für Abmessung 2.1/2" bis 3", keine zusätzlichen Erdungshülse notwendig.

Das oben genannte UIG und UI Einschraubset kann mit allen Compact Verschraubungen, wie in Kapitel 5 beschrieben, verwendet werden.

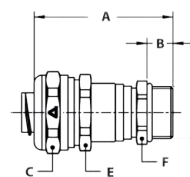
## COMPACT VERSCHRAUBUNG UI / UIG, IP 40, MESSING-VERNICKELT

ISO gerade Compact Verschraubung, Aussengewinde, Messing-vernickelt (einschl. Einschraubset)



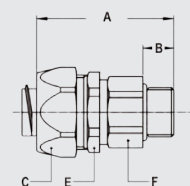
GEWINDE ISO	UIG / UI NW (ZOLL)	MIN. INNEN DURCHM. (MM)	ABMESSUNGEN IN MM					STANDARD VERPACK.	ARTIKEL NUMMER	GEWICHT (KG/100)
			A	B	C	D	E			
M16 x 1,5	5/16"	6,8	31	10	26	-	24	10	712.015.7	6,1
M20 x 1,5	5/16"	6,8	31	10	26	-	24	10	712.014.7	6,2
M16 x 1,5	3/8"	9,8	31	10	26	-	24	10	712.016.7	5,9
M20 x 1,5	3/8"	9,8	31	10	26	-	24	10	712.017.7	6
M20 x 1,5	1/2"	13,9	32	10	29	-	27	10	712.020.7	6,8
M25 x 1,5	3/4"	18,5	33	10	35	-	33	5	712.025.7	10,4
M32 x 1,5	1"	22,8	36	12	45	-	44	5	712.032.7	15,7
M40 x 1,5	1.1/4"	30,8	40	13	53	-	50	2	712.040.7	25,8
M50 x 1,5	1.1/2"	36,9	46	14	62	-	58	2	712.050.7	37,7
M63 x 1,5	2"	47,9	52	16	76	-	72	2	712.063.7	56,8
M75 x 1,5	2.1/2"	60,7	62	20	90	-	85	1	712.075.7	88,8
M90 x 2,0	3"	75,5	70	24	108	-	102	1	712.090.7	127

ISO gerade Kabel-Schlauch-Verschraubung, Compact, zweifach Dichtung nach EN45545-2, HL1 / HL2 / HL3, Tabel R22 und R23 (einschl. Einschraubset)



GEWINDE ISO	UIG / UI NW (ZOLL)	KLEMM-BEREICH (MM)	ABMESSUNGEN IN MM					STANDARD VERPACK.	ARTIKEL NUMMER	GEWICHT (KG/100)
			A	B	C	E	F			
M16 x 1,5	5/16"	4,0 - 6,8	50	10	26	24	18	10	712.715.7	9
M20 x 1,5	5/16"	4,0 - 6,8	50	10	26	24	22	10	712.714.7	9,6
M16 x 1,5	3/8"	4,0 - 9,5	50	10	26	24	18	10	712.716.7	8,8
M20 x 1,5	3/8"	4,0 - 9,5	50	10	26	24	22	10	712.717.7	9,4
M20 x 1,5	1/2"	6,0 - 13,0	53	10	29	27	22	10	712.720.7	10
M25 x 1,5	1/2"	6,0 - 13,0	54	10	29	27	27	5	712.722.7	11,4
M25 x 1,5	3/4"	11,0 - 18,0	56	10	35	33	27	5	712.725.7	15,5
M32 x 1,5	3/4"	11,0 - 18,0	58	12	35	33	35	5	712.728.7	18,8
M32 x 1,5	1"	16,0 - 22,5	61	12	45	42	35	5	712.732.7	24,3
M40 x 1,5	1"	16,0 - 22,5	63	13	45	42	43	2	712.735.7	28,5
M40 x 1,5	1.1/4"	22,0 - 30,8	69	13	53	50	43	2	712.740.7	38,4

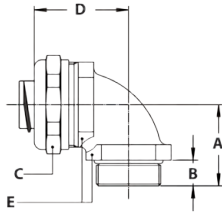
ISO drehbare, gerade Verschraubung, Aussengewinde, Messing-vernickelt (einschl. Einschraubset)



GEWINDE ISO	UIG / UI NW (ZOLL)	MIN. INNEN DURCHM. (MM)	ABMESSUNGEN IN MM					STANDARD VERPACK.	ARTIKEL NUMMER	GEWICHT (KG/100)
			A	B	C	E	F			
M16 x 1,5	5/16"	6,8	48	10	26	24	21	10	813.015.7	10,3
M16 x 1,5	3/8"	9,8	48	10	26	24	21	10	813.016.7	10,1
M20 x 1,5	1/2"	13,9	49	10	29	27	25	10	813.020.7	12,6
M25 x 1,5	3/4"	17,4	49	10	35	33	31	5	813.025.7	17,6
M32 x 1,5	1"	22,8	55	12	45	42	38	5	813.032.7	36,5
M40 x 1,5	1.1/4"	29,4	58	14	54	50	48	2	813.040.7	62,8
M50 x 1,5	1.1/2"	36,9	65	14	62	58	55	2	813.050.7	78,2
M63 x 1,5	2"	47,9	74	16	76	72	68	2	813.063.7	139

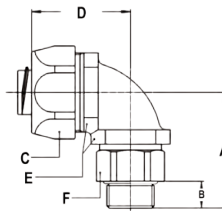
## COMPACT VERSCHRAUBUNG UI / UIG, IP 40, MESSING-VERNICKELT

ISO 90° Verschraubung, Aussengewinde, Messing-vernickelt  
(einschl. Einschraubset)



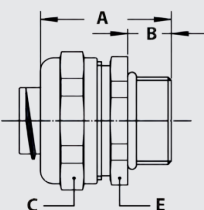
GEWINDE ISO	UIG / UI NW (ZOLL)	MIN. INNEN DURCHM. (MM)	ABMESSUNGEN IN MM					STANDARD VERPACK.	ARTIKEL NUMMER	GEWICHT (KG/100)
			A	B	C	D	E			
M16 x 1,5	5/16"	6,8	26	10	26	31	22	10	712.915.7	8,8
M20 x 1,5	5/16"	6,8	26	10	26	32	24	10	712.914.7	10,1
M16 x 1,5	3/8"	9,8	26	10	26	31	22	10	712.916.7	8,6
M20 x 1,5	3/8"	9,8	26	10	26	32	24	10	712.917.7	9,9
M20 x 1,5	1/2"	13,9	28	10	29	34	27	10	712.920.7	11,6
M25 x 1,5	3/4"	18,5	32	10	35	40	33	5	712.925.7	20
M32 x 1,5	1"	22,8	40	12	45	49	42	5	712.932.7	31,8
M40 x 1,5	1.1/4"	30,8	46	13	53	53	52	2	712.940.7	49,9
M50 x 1,5	1.1/2"	36,9	52	14	62	57	60	2	712.950.7	69,9
M63 x 1,5	2"	47,9	62	16	76	68	72	2	712.963.7	108,8

ISO drehbare, 90° Verschraubung, Aussengewinde, Messing-vernickelt  
(einschl. Einschraubset)



GEWINDE ISO	UIG / UI NW (ZOLL)	MIN. INNEN DURCHM. (MM)	ABMESSUNGEN IN MM						STANDARD VERPACK.	ARTIKEL NUMMER	GEWICHT (KG/100)
			A	B	C	D	E	F			
M16 x 1,5	5/16"	6,8	39	10	26	35	22	21	10	813.915.7	13
M16 x 1,5	3/8"	9,8	39	10	26	35	22	21	10	813.916.7	12,8
M20 x 1,5	1/2"	13,9	39	10	29	37	27	25	10	813.920.7	15,6
M25 x 1,5	3/4"	17,4	46	10	35	44	33	31	5	813.925.7	26,6
M32 x 1,5	1"	22,8	55	12	45	55	42	38	5	813.932.7	45,4

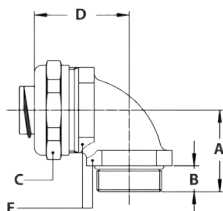
Pg gerade Compact Verschraubung, Aussengewinde, Messing-vernickelt  
(einschl. Einschraubset)



GEWINDE PG	UIG / UI NW (ZOLL)	MIN. INNEN DURCHM. (MM)	ABMESSUNGEN IN MM					STANDARD VERPACK.	ARTIKEL NUMMER	GEWICHT (KG/100)
			A	B	C	D	E			
Pg 11	3/8"	9,8	31	10	26	-	24	10	710.011.7	6
Pg 13,5	3/8"	9,8	31	10	26	-	24	10	710.013.7	6,2
Pg 16	1/2"	13,9	32	10	29	-	27	10	710.016.7	6,9
Pg 21	3/4"	18,5	33	10	35	-	33	5	710.021.7	10,3
Pg 29	1"	22,8	36	12	45	-	44	5	710.029.7	16,2
Pg 36	1.1/4"	30,8	40	13	53	-	52	2	710.036.7	26,2
Pg 42	1.1/2"	36,9	46	14	62	-	60	2	710.042.7	38,7
Pg 48	2"	47,9	52	16	76	-	72	2	710.048.7	56,8

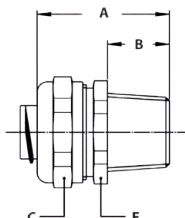
## COMPACT VERSCHRAUBUNG UI / UIG, IP 40, MESSING-VERNICKELT

Pg 90° Verschraubung, Aussengewinde, Messing-vernickelt  
(einschl. Einschraubset)



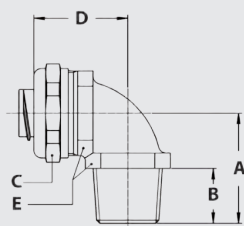
GEWINDE PG	UIG / UI NW (ZOLL)	MIN. INNEN DURCHM. (MM)	ABMESSUNGEN IN MM					STANDARD VERPACK.	ARTIKEL NUMMER	GEWICHT (KG/100)
			A	B	C	D	E			
Pg 11	3/8"	9,8	26	10	26	32	24	10	710.911.7	9,7
Pg 13,5	3/8"	9,8	26	10	26	32	24	10	710.913.7	10
Pg 16	1/2"	13,9	28	10	29	34	27	10	710.916.7	11,6
Pg 21	3/4"	18,5	32	10	35	40	33	5	710.921.7	19,5
Pg 29	1"	22,8	40	12	45	49	42	5	710.929.7	32,6
Pg 36	1.1/4"	30,8	46	13	53	53	52	2	710.936.7	49,9
Pg 42	1.1/2"	36,9	52	14	62	57	60	2	710.942.7	69,9
Pg 48	2"	47,9	62	16	76	68	72	2	710.948.7	110,3

NPT gerade Compact Verschraubung, Aussengewinde,  
Messing-vernickelt (einschl. Einschraubset)



GEWINDE NPT	UIG / UI NW (ZOLL)	MIN. INNEN DURCHM. (MM)	ABMESSUNGEN IN MM					STANDARD VERPACK.	ARTIKEL NUMMER	GEWICHT (KG/100)
			A	B	C	D	E			
NPT 1/2"	3/8"	9,8	35	14	26	-	24	10	714.012.7	6,4
NPT 1/2"	1/2"	13,9	36	14	29	-	27	10	714.016.7	7,4
NPT 3/4"	3/4"	18,5	37	14	35	-	33	5	714.020.7	10,8
NPT 1"	1"	22,8	40	16	45	-	42	5	714.026.7	16,6
NPT 1.1/4"	1.1/4"	30,8	43	16	53	-	50	2	714.035.7	26,6
NPT 1.1/2"	1.1/2"	36,9	50	18	62	-	58	2	714.040.7	38,2
NPT 2"	2"	47,9	56	20	76	-	72	2	714.050.7	59,4
NPT 2.1/2"	2.1/2"	60,7	67	25	90	-	85	1	714.063.7	97,6
NPT 3"	3"	75,5	73	27	108	-	102	1	714.075.7	133

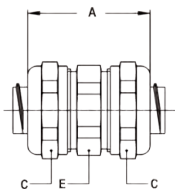
NPT 90° Verschraubung, Aussengewinde, Messing-vernickelt  
(einschl. Einschraubset)



GEWINDE NPT	UIG / UI NW (ZOLL)	MIN. INNEN DURCHM. (MM)	ABMESSUNGEN IN MM					STANDARD VERPACK.	ARTIKEL NUMMER	GEWICHT (KG/100)
			A	B	C	D	E			
NPT 1/2"	3/8"	9,8	30	14	26	32	24	10	714.912.7	10,2
NPT 1/2"	1/2"	13,9	32	14	29	34	27	10	714.916.7	12
NPT 3/4"	3/4"	18,5	36	14	35	40	33	5	714.920.7	20,5
NPT 1"	1"	22,8	44	16	45	49	42	5	714.926.7	32,3
NPT 1.1/4"	1.1/4"	30,8	49	16	53	53	52	2	714.935.7	51,2
NPT 1.1/2"	1.1/2"	36,9	56	18	62	57	60	2	714.940.7	71,5
NPT 2"	2"	47,9	66	20	76	68	72	2	714.950.7	109
NPT 2.1/2"	2.1/2"	60,7	80	25	90	87	85	1	714.963.7	212
NPT 3"	3"	75,5	92	27	108	97	102	1	714.975.7	309

## COMPACT VERSCHRAUBUNG UI / UIG, IP 40, MESSING-VERNICKELT

Schlauchverbinder gerade Compact, Messing-vernickelt  
(einschl. Einschraubset)



UIG / UI NW (ZOLL)	UIG / UI NW (ZOLL)	MIN. INNEN DURCHM. (MM)	ABMESSUNGEN IN MM					STANDARD VERPACK.	ARTIKEL NUMMER	GEWICHT (KG/100)
			A	B	C	D	E			
5/16"	5/16"	6,8	41	-	26	-	24	10	784.010.7	11,8
3/8"	3/8"	9,8	41	-	26	-	24	10	784.012.7	11,4
1/2"	1/2"	13,9	45	-	29	-	27	10	784.016.7	13,6
3/4"	3/4"	18,5	48	-	35	-	33	5	784.020.7	20,6
1"	1"	22,8	53	-	45	-	44	5	784.026.7	33,2
1.1/4"	1.1/4"	30,8	58	-	53	-	50	2	784.035.7	52,2
1.1/2"	1.1/2"	36,9	69	-	62	-	58	2	784.040.7	60,8
2"	2"	47,9	78	-	76	-	72	2	784.050.7	94,3

# Verschraubung UI / UIG, IP 40, Messing-vernickelt



## MESSING VERNICKELTE ANACONDA VERSCHRAUBUNGEN FÜR MULTIFLEX UIG / UI

Die Messing vernickelten Anaconda Verschraubungen können bei allen Anaconda Multiflex Typen (ausgenommen RWA) verwendet werden. Diese Anaconda Verschraubungen sind die oft benutzten Universal Verschraubungen die eine große Korrosionsbeständigkeit und eine hochwertige Oberfläche haben. Bei der Verwendung der UIG / UI Einschraubsets, bestehend aus einer Spezial Einschraubhülse und einem Klemmring, ergibt sich eine extrem ausreißfeste Verbindung.

### Material und Konstruktion:

**Konstruktion:** Messing vernickelte Verschraubungen, bestehend aus 4 Teilen (Gehäuse, Einschraubhülse, Klemmring und Überwurfmutter).

**Material:** Gehäuse, Einschraubhülse, Klemmring und Überwurfmutter sind Messing vernickelt. Die Innenhülsen sind aus PA6 (rot für ISO Metrisch,

blau für Pg und weiß für NPT).

**Temperaturbereich:** -55 °C bis +260 °C Dauertemperatur.

**Schutzklasse:** IP 40, (Kabelschlauch-Verschraubungen sind IP 68 an dem Anschlußgehäuse).

**Farbe:** Metallisch glänzend.

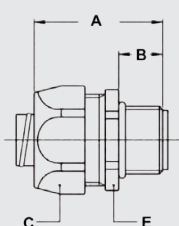
Einschraubset, Messing-vernickelt, zur Kombination mit Multiflex Typ UIG / UI



GEWINDE	UIG / UI NW (ZOLL)	MIN. INNEN DURCHM. (MM)	VERSCHRAUBUNGS-GEWINDE			STANDARD VERPACK.	ARTIKEL NUMMER	GEWICHT (KG/100)
			ISO	Pg	NPT			
-	5/16"	6,8	M16 x 1,5	Pg 11	1/2" NPT	10	817.210.9	2,2
-	3/8"	9,8	M16 x 1,5	Pg 11	1/2" NPT	10	817.213.9	2
-	1/2"	13,9	M20 x 1,5	Pg 16	1/2" NPT	10	817.216.9	2,4
-	3/4"	18,5	M25 x 1,5	Pg 21	3/4" NPT	5	817.220.9	3,8
-	1"	22,8	M32 x 1,5	Pg 29	1" NPT	5	817.226.9	4
-	1.1/4"	30,8	M40 x 1,5	Pg 36	1.1/4" NPT	2	817.235.9	9,8
-	1.1/2"	36,8	M50 x 1,5	Pg 42	1.1/2" NPT	2	817.240.9	12,4
-	2"	47,8	M63 x 1,5	Pg 48	2" NPT	2	817.250.9	18,2

Das oben genannte UIG und UI Einschraubset kann mit allen Verschraubungen, wie in Kapitel 5 beschrieben, verwendet werden.

ISO gerade Verschraubung, Aussengewinde, Messing-vernickelt (einschl. Einschraubset)

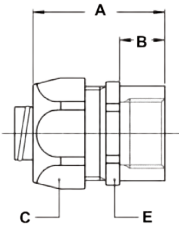


GEWINDE ISO	UIG / UI NW (ZOLL)	MIN. INNEN DURCHM. (MM)	ABMESSUNGEN IN MM					STANDARD VERPACK.	ARTIKEL NUMMER	GEWICHT (KG/100)
			A	B	C	D	E			
M16 x 1,5	5/16"	6,8	35	12	26	-	24	10	812.015.7	6,2
M20 x 1,5	5/16"	6,8	36	13	26	-	24	10	812.014.7	6,5
M16 x 1,5	3/8"	9,8	35	12	26	-	24	10	812.016.7	6,4
M20 x 1,5	3/8"	9,8	36	13	26	-	24	10	812.017.7	6,7
M20 x 1,5	1/2"	13,9	37	13	29	-	27	10	812.020.7	7,7
M25 x 1,5	3/4"	18,5	40	15	35	-	33	5	812.025.7	10,9
M32 x 1,5	1"	22,8	46	15	45	-	43	5	812.032.7	20,1
M40 x 1,5	1.1/4"	30,8	52	16	54	-	52	2	812.040.7	31,7
M50 x 1,5	1.1/2"	36,8	56	18	63	-	60	2	812.050.7	47,9
M63 x 1,5	2"	47,8	66	20	77	-	74	2	812.063.7	82,9



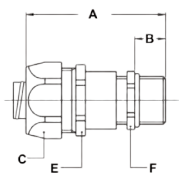
## VERSCHRAUBUNG UI / UIG, IP 40, MESSING-VERNICKELT

ISO gerade Verschraubung, Innengewinde, Messing-vernickelt  
(einschl. Einschraubset)



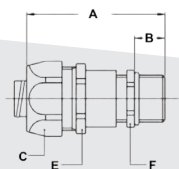
GEWINDE ISO	UIG / UI NW (ZOLL)	MIN. INNEN DURCHM. (MM)	ABMESSUNGEN IN MM					STANDARD VERPACK.	ARTIKEL NUMMER	GEWICHT (KG/100)
			A	B	C	D	E			
M16 x 1,5	5/16"	6,8	35	12	26	-	24	10	812.315.7	6,4
M16 x 1,5	3/8"	9,8	35	12	26	-	24	10	812.316.7	6,6
M20 x 1,5	1/2"	13,9	37	13	29	-	27	10	812.320.7	9,4
M25 x 1,5	3/4"	18,5	40	15	35	-	33	5	812.325.7	12
M32 x 1,5	1"	22,8	46	15	45	-	43	5	812.332.7	20,9
M40 x 1,5	1 1/4"	30,8	52	16	54	-	52	2	812.340.7	33,1
M50 x 1,5	1 1/2"	36,8	56	18	63	-	60	2	812.350.7	46,8
M63 x 1,5	2"	47,8	66	20	77	-	74	2	812.363.7	81,2

ISO gerade Kabel-Schlauch-Verschraubung, Aussengewinde,  
Messing-vernickelt (einschl. Einschraubset)



GEWINDE ISO	UIG / UI NW (ZOLL)	KLEMM- BEREICH (MM)	ABMESSUNGEN IN MM					STANDARD VERPACK.	ARTIKEL NUMMER	GEWICHT (KG/100)
			A	B	C	E	F			
M16 x 1,5	5/16"	3 - 6,8	64	12	26	24	20	10	812.715.27	10,4
M16 x 1,5	3/8"	3 - 9,8	64	12	26	24	20	10	812.716.7	10,2
M20 x 1,5	3/8"	6 - 9,8	57	12	26	24	22	10	812.717.7	11,9
M20 x 1,5	1/2"	7 - 13,9	64	12	29	27	24	10	812.720.7	12,6
M25 x 1,5	3/4"	9 - 18	77	15	35	33	30	5	812.725.7	20,8
M32 x 1,5	1"	13 - 22,8	88	15	45	43	40	5	812.732.7	35
M40 x 1,5	1 1/4"	20 - 30,8	102	15	54	52	50	2	812.740.7	64,4
M50 x 1,5	1 1/2"	21 - 36,8	106	18	63	60	58	2	812.750.7	80,8
M63 x 1,5	2"	27 - 44,0	116	18	77	74	68	2	812.763.7	125,8

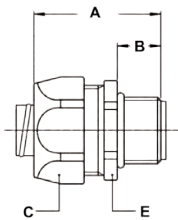
ISO gerade Kabel-Schlauch-Verschraubung,  
Silikon Dichtung bis max +220 °C (einschl. Einschraubset)



GEWINDE ISO	UIG / UI NW (ZOLL)	KLEMM- BEREICH (MM)	ABMESSUNGEN IN MM					STANDARD VERPACK.	ARTIKEL NUMMER	GEWICHT (KG/100)
			A	B	C	E	F			
M16 x 1,5	5/16"	4 - 6	50	5	26	24	18	10	812.715.73	7,4
M16 x 1,5	3/8"	4 - 9	50	5	26	24	18	10	812.716.73	9,4
M20 x 1,5	1/2"	4,5 - 12	53	6	29	27	22	10	812.720.73	11,5
M25 x 1,5	1/2"	10 - 13	57	7	29	27	28	5	812.722.73	13,5

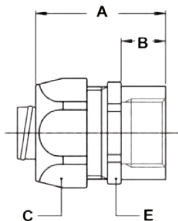
## VERSCHRAUBUNG UI / UIG, IP 40, MESSING-VERNICKELT

Pg gerade Verschraubung, Aussengewinde, Messing-vernickelt (einschl. Einschraubset)



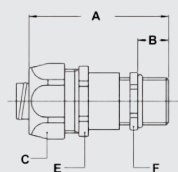
GEWINDE PG	UIG / UI NW (ZOLL)	MIN. INNEN DURCHM. (MM)	ABMESSUNGEN IN MM					STANDARD VERPACK.	ARTIKEL NUMMER	GEWICHT (KG/100)
			A	B	C	D	E			
Pg 9	5/16"	6,8	35	12	26	-	24	10	810.009.7	6,4
Pg 11	5/16"	6,8	35	12	26	-	24	10	810.012.7	7,2
Pg 9	3/8"	9,8	35	12	26	-	24	10	810.010.7	6,4
Pg 11	3/8"	9,8	35	12	26	-	24	10	810.011.7	7,2
Pg 13,5	3/8"	9,8	35	12	26	-	24	10	810.013.7	7,2
Pg 16	1/2"	13,9	37	13	29	-	27	10	810.016.7	8,1
Pg 21	3/4"	18,5	40	15	35	-	33	5	810.021.7	11,4
Pg 29	1"	22,8	46	15	45	-	43	5	810.029.7	27,6
Pg 36	1 1/4"	30,8	52	16	54	-	52	2	810.036.7	38,4
Pg 42	1 1/2"	36,8	56	18	63	-	60	2	810.042.7	52,8
Pg 48	2"	47,8	66	20	77	-	74	2	810.048.7	81,4

Pg gerade Verschraubung, Innengewinde, Messing-vernickelt (einschl. Einschraubset)



GEWINDE PG	UIG / UI NW (ZOLL)	MIN. INNEN DURCHM. (MM)	ABMESSUNGEN IN MM					STANDARD VERPACK.	ARTIKEL NUMMER	GEWICHT (KG/100)
			A	B	C	D	E			
Pg 11	5/16"	6,8	35	12	26	-	24	10	810.312.7	6,7
Pg 13,5	5/16"	6,8	35	12	26	-	24	10	810.314.7	7,2
Pg 11	3/8"	9,8	35	12	26	-	24	10	810.311.7	6,9
Pg 13,5	3/8"	9,8	35	12	26	-	24	10	810.313.7	7,4
Pg 16	1/2"	13,9	37	13	29	-	27	10	810.316.7	8,1
Pg 21	3/4"	18,5	40	15	35	-	33	5	810.321.7	12,3
Pg 29	1"	22,8	46	15	45	-	43	5	810.329.7	23,3
Pg 36	1 1/4"	30,8	52	16	54	-	52	2	810.336.7	33,1
Pg 42	1 1/2"	36,8	56	18	63	-	60	2	810.342.7	48,8
Pg 48	2"	47,8	66	20	77	-	74	2	810.348.7	84,2

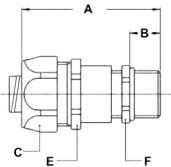
Pg gerade Kabel-Schlauch-Verschraubung, Aussengewinde, Messing-vernickelt (einschl. Einschraubset)



GEWINDE PG	UIG / UI NW (ZOLL)	KLEMM- BEREICH (MM)	ABMESSUNGEN IN MM					STANDARD VERPACK.	ARTIKEL NUMMER	GEWICHT (KG/100)
			A	B	C	E	F			
Pg 9	5/16"	4 - 6,8	55	10	26	24	17	10	810.709.7	9,2
Pg 9	3/8"	5 - 8	55	10	26	24	20	10	810.712.7	9,4
Pg 11	3/8"	5 - 9,8	55	10	26	24	20	10	810.711.7	11,1
Pg 13,5	1/2"	6 - 12	57	10	29	27	22	10	810.715.7	11,5
Pg 16	1/2"	10 - 13,9	60	10	29	27	24	10	810.716.7	13,5
Pg 21	3/4"	13 - 18	67	12	35	33	30	5	810.721.7	22,6
Pg 29	1"	18 - 22,8	80	12	45	43	40	5	810.729.7	38

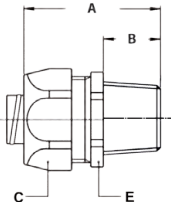
## VERSCHRAUBUNG UI / UIG, IP 40, MESSING-VERNICKELT

Pg gerade Kabel-Schlauch-Verschraubung, Silikon Dichtung bis max. +220 °C (einschl. Einschraubset)



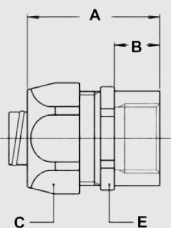
GEWINDE PG	UIG / UI NW (ZOLL)	KLEMM- BEREICH (MM)	ABMESSUNGEN IN MM					STANDARD VERPACK.	ARTIKEL NUMMER	GEWICHT (KG/100)
			A	B	C	E	F			
Pg 11	3/8"	5 - 9,8	51	6	26	24	22	10	810.711.73	11,1
Pg 13,5	1/2"	08 - 12	54	7	29	27	24	10	810.715.73	11,5
Pg 16	1/2"	8 - 13,9	56	6	29	27	24	10	810.716.73	13,5
Pg 21	3/4"	10 - 18	62	7	35	33	32	5	810.721.73	22,6

NPT gerade Verschraubung, Aussengewinde, Messing-vernickelt (einschl. Einschraubset)



GEWINDE NPT	UIG / UI NW (ZOLL)	MIN. INNEN DURCHM. (MM)	ABMESSUNGEN IN MM					STANDARD VERPACK.	ARTIKEL NUMMER	GEWICHT (KG/100)
			A	B	C	D	E			
1/2" NPT	5/16"	6,8	35	12	26	-	24	10	814.011.7	7
1/2" NPT	3/8"	9,8	35	12	26	-	24	10	814.012.7	7,2
1/2" NPT	1/2"	13,9	37	13	29	-	27	10	814.016.7	8
3/4" NPT	3/4"	18,5	40	15	35	-	33	5	814.020.7	11,9
1" NPT	1"	22,8	46	15	45	-	43	5	814.026.7	27,6
1.1/4" NPT	1.1/4"	30,8	52	16	54	-	52	2	814.035.7	43,8
1.1/2" NPT	1.1/2"	36,8	56	18	63	-	60	2	814.040.7	49,4
2" NPT	2"	47,8	66	20	77	-	74	2	814.050.7	82,9

NPT gerade Verschraubung, Innengewinde, Messing-vernickelt (einschl. Einschraubset)



GEWINDE NPT	UIG / UI NW (ZOLL)	MIN. INNEN DURCHM. (MM)	ABMESSUNGEN IN MM					STANDARD VERPACK.	ARTIKEL NUMMER	GEWICHT (KG/100)
			A	B	C	D	E			
1/2" NPT	5/16"	6,8	37	13	26	-	24	10	814.311.7	6,7
1/2" NPT	3/8"	9,8	37	13	26	-	24	10	814.312.7	6,9
1/2" NPT	1/2"	13,9	37	13	29	-	27	10	814.316.7	8
3/4" NPT	3/4"	18,5	40	15	35	-	33	5	814.320.7	12
1" NPT	1"	22,8	46	15	45	-	43	5	814.326.7	23,3
1.1/4" NPT	1.1/4"	30,8	52	16	54	-	52	2	814.335.7	33,1
1.1/2" NPT	1.1/2"	36,8	56	18	63	-	60	2	814.340.7	49,4
2" NPT	2"	47,8	66	20	77	-	74	2	814.350.7	82,7

# Compact verschraubung UI, IP 40, Edelstahl AISI-304



## EDELSTAHL AISI-304 (V2A) ANACONDA COMPACT VERSCHRAUBUNGEN FÜR MULTIFLEX U

Die Edelstahl Anaconda Compact Verschraubungen können bei allen Anaconda Multiflex UI Schläuchen verwendet werden. Diese Anaconda Verschraubungen sind Universal Verschraubungen die eine hohe Korrosionsbeständigkeit und eine hochwertige Oberfläche haben. Bei der Verwendung der UI Einschraubsets, bestehend aus einer Spezial Einschraubhülse und einem Klemmring, ergibt sich eine extrem ausreißfeste Verbindung. Neben der normalen geraden Verschraubung, liefern wir ebenso 90° Verschraubungen. Die Standard Edelstahl Verschraubungen sind AISI-304 (V2A) aber AISI-316 (V4A) ist auch möglich.

### Material und Konstruktion:

**Konstruktion:** Edelstahl AISI-304

Verschraubungen, bestehend aus 4 Teilen (Gehäuse, Einschraubhülse, Klemmring und Überwurfmutter).

**Material:** Gehäuse und Überwurfmutter sind aus Edelstahl AISI-304. Die Einschraubhülse und

Klemmring sind Messing vernickelt.

**Temperaturbereich:** -55 °C bis +260 °C

Dauertemperatur.

**Schutzklasse:** IP 40.

**Farbe:** Metallisch glänzend.



Einschraubset, Messing-vernickelt, zur Kombination mit Multiflex Typ UI

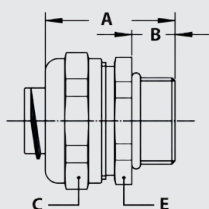


GEWINDE	UI NW (ZOLL)	MIN. INNEN DURCHM. (MM)	VERSCHRAUBUNGS-GEWINDE			STANDARD VERPACK.	ARTIKEL NUMMER	GEWICHT (KG/100)
			ISO	Pg	NPT			
-	5/16"	6,8	M16 x 1,5	Pg 11	1/2" NPT	10	817.210.9	2,2
-	3/8"	9,8	M16 x 1,5	Pg 11	1/2" NPT	10	817.213.9	2
-	1/2"	13,9	M20 x 1,5	Pg 16	1/2" NPT	10	817.216.9	2,4
-	3/4"	18,5	M25 x 1,5	Pg 21	3/4" NPT	5	817.220.9	3,8
-	1"	22,8	M32 x 1,5	Pg 29	1" NPT	5	817.226.9	4
-	1.1/4"	30,8	M40 x 1,5	Pg 36	1.1/4" NPT	2	817.235.9	9,8
-	1.1/2"	-	M50 x 1,5	Pg 42	1.1/2" NPT	2	817.240.6*	4,2
-	2"	-	M63 x 1,5	Pg 48	2" NPT	2	817.250.6*	9

\* Nur Klemmringe für Abmessung 1.1/2" und 2"

Das oben genannte UI Einschraubset kann mit allen Compact Verschraubungen, wie in Kapitel 5 beschrieben, verwendet werden.

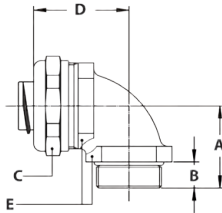
ISO gerade Compact Verschraubung, Aussengewinde,  
Edelstahl AISI-304 (V2A) (einschl. Einschraubset)



GEWINDE ISO	UI NW (ZOLL)	MIN. INNEN DURCHM. (MM)	ABMESSUNGEN IN MM					STANDARD VERPACK.	ARTIKEL NUMMER	GEWICHT (KG/100)
			A	B	C	D	E			
M16 x 1,5	5/16"	6,8	31	10	26	-	24	10	712.015.8	6,1
M20 x 1,5	5/16"	6,8	31	10	26	-	24	10	712.014.8	6,2
M16 x 1,5	3/8"	9,8	31	10	26	-	24	10	712.016.8	5,9
M20 x 1,5	3/8"	9,8	31	10	26	-	24	10	712.017.8	6
M20 x 1,5	1/2"	13,9	32	10	29	-	27	10	712.020.8	6,8
M25 x 1,5	3/4"	18,5	33	10	35	-	33	5	712.025.8	10,4
M32 x 1,5	1"	22,8	36	12	45	-	44	5	712.032.8	15,7
M40 x 1,5	1.1/4"	30,8	40	13	53	-	50	2	712.040.8	25,8
M50 x 1,5	1.1/2"	36,9	46	14	62	-	58	2	712.050.8	29,5
M63 x 1,5	2"	47,9	52	16	76	-	72	2	712.063.8	47,6

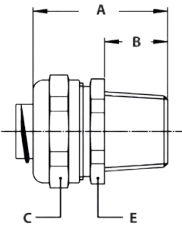
## COMPACT VERSCHRAUBUNG UI, IP 40, EDELSTAHL AISI-304

ISO 90° Compact Verschraubung, Aussengewinde, Edelstahl AISI-304  
(einschl. Einschraubset)



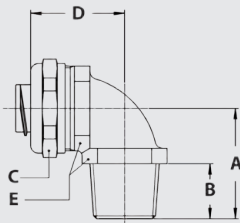
GEWINDE ISO	UI NW (ZOLL)	MIN. INNEN DURCHM. (MM)	ABMESSUNGEN IN MM					STANDARD VERPACK.	ARTIKEL NUMMER	GEWICHT (KG/100)
			A	B	C	D	E			
M16 x 1,5	3/8"	9,8	26	10	26	31	22	10	712.916.8	8,6
M20 x 1,5 3/8"	9,8	26	10	26	32	24	10	10	712.917.8	9,9
M20 x 1,5	1/2"	13,9	28	10	29	34	27	10	712.920.8	11,6
M25 x 1,5	3/4"	18,5	32	10	35	40	33	5	712.925.8	20
M32 x 1,5	1"	22,8	40	12	45	49	42	5	712.932.8	31,8
M40 x 1,5	1 1/4"	30,8	46	13	53	53	52	2	712.940.8	49,9
M50 x 1,5	1 1/2"	36,9	52	14	62	57	60	2	712.950.8	61,7
M63 x 1,5	2"	47,9	62	16	76	68	72	2	712.963.8	99,6

NPT gerade Compact Verschraubung, Aussengewinde, Edelstahl AISI-304  
(einschl. Einschraubset)



GEWINDE NPT	UI NW (ZOLL)	MIN. INNEN DURCHM. (MM)	ABMESSUNGEN IN MM					STANDARD VERPACK.	ARTIKEL NUMMER	GEWICHT (KG/100)
			A	B	C	D	E			
NPT 1/2"	3/8"	9,8	35	14	26	-	24	10	714.012.8	6,4
NPT 1/2"	1/2"	13,9	36	14	29	-	27	10	714.016.8	7,4
NPT 3/4"	3/4"	18,5	37	14	35	-	33	5	714.020.8	10,8
NPT 1"	1"	22,8	40	16	45	-	42	5	714.026.8	16,6
NPT 1 1/4"	1 1/4"	30,8	43	16	53	-	50	2	714.035.8	26,6
NPT 1 1/2"	1 1/2"	36,9	50	18	62	-	58	2	714.040.8	30
NPT 2"	2"	47,9	56	20	76	-	72	2	714.050.8	50,2

NPT 90° Compact Verschraubung, Aussengewinde, Edelstahl AISI-304  
(einschl. Einschraubset)



GEWINDE NPT	UI NW (ZOLL)	MIN. INNEN DURCHM. (MM)	ABMESSUNGEN IN MM					STANDARD VERPACK.	ARTIKEL NUMMER	GEWICHT (KG/100)
			A	B	C	D	E			
NPT 1/2"	3/8"	9,8	30	14	26	32	24	10	714.912.8	10,2
NPT 1/2"	1/2"	13,9	32	14	29	34	27	10	714.916.8	12
NPT 3/4"	3/4"	18,5	36	14	35	40	33	5	714.920.8	20,5
NPT 1"	1"	22,8	44	16	45	49	42	5	714.926.8	32,3
NPT 1 1/4"	1 1/4"	30,8	49	16	53	53	52	2	714.935.8	51,2
NPT 1 1/2"	1 1/2"	36,9	56	18	62	57	60	2	714.940.8	61,5
NPT 2"	2"	47,9	66	20	76	68	72	2	714.950.8	99,8

# Anaconda Multiflex Schutzschlauch

## TYP UI-CAP



### KLEINE DIMENSION, FLEXIBEL, SEHR ROBUST UND EXTRA KORROSIONSBESTÄNDIG

Der UI-CAP wird sehr oft verwendet für Applikationen wo eine hohe Flexibilität mit extremer mechanischer Festigkeit gefordert wird, ebenso ist er hitzeresistent und korrosionsfest. Der UI-CAP Typ wird in vielen Anwendungen eingesetzt, öffentliche Telephone, Kopfhörer- und Mikrofonkabelschutz, auch im Maschinenbau und Apparatebau, Robotic, Überwachungs- und Sicherheitsanlagen.

#### Material und Konstruktion:

**Konstruktion:** "Agraft" gewickelter Edelstahlschlauch (AISI-304), auf Anfrage auch in AISI-316 lieferbar.

**Temperaturbereich:** -100 °C bis +600 °C.

**Farbe:** Metallisch glänzend.

#### Classification according NEN-EN-IEC 61386:

**Druckfestigkeit:** Klasse 5, Sehr schwer (4000 N).

**Schlagfestigkeit:** Klasse 4, Schwer (6 J).

**Zugfestigkeit:** Klasse 4, Schwer (1000 N).

**Schutzklasse:** IP 40.



Agraffprofil

UI-CAP		DURCHMESSER		BIEGERADIUS (CL)		KLEINE KARTONROLLE		STANDARD KARTONROLLE		SPEZIELLE KARTONROLLE		GEWICHT
DN (mm)	Innen (mm)	Außen (mm)	Statisch (mm)	Dynamisch (mm)	Meter	Artikel Nr.	Meter	Artikel Nr.	Meter	Artikel Nr.	(kg/m)	
4,5	4,5	7,5	35	45	-	575.145.0	-	-	-	-	0,08	
5	5	8	35	45	-	575.030.0	-	-	-	-	0,09	
5,5	5,5	8,5	40	50	-	575.040.0	-	-	-	-	0,1	
6	6	9	40	50	-	575.060.0	-	-	-	-	0,11	
7	7	10	45	55	-	575.045.0	-	-	-	-	0,12	
8	8	11	45	55	-	575.840.0	-	-	-	-	0,14	
9,5	9,5	12,5	50	60	-	511.010.0	-	-	-	-	0,19	

· Typ UI-Cap wird in nicht gleichbleibenden Fertigungslängen produziert. Sie kann zwischen 50 und 100 Meter variieren, sie ist von der Größe und vom Produktionsvorgang abhängig. Anamet wählt die meist geeigneten Produktionslängen aus um die geforderte Bestell-Menge zu erreichen. Auf Anfrage können wir nach Ihren vorgegebenen Längenspezifikationen die Schläuche abschneiden und entgraten.

Die dazu gehörenden Verschraubungen für Multiflex UI-CAP finden Sie auf den Seiten 1 - 43 bis 1 - 46

UI-CAP	4	4,5	5	5,5	6	7	8	9,5
ISO	-	-	-	M12	M12 - M16	M12	M12 - M16	M12 - 16 - 20
PG	-	-	-	7	7	7	7	9
NPT	-	-	-	-	-	-	-	-

# 2 teilige verschraubung UI-CAP, IP 40, Messing-vernickelt



## MESSING VERNICKELTE ANAMET VERSCHRAUBUNG FÜR MULTIFLEX UI-CAP

Diese Messing vernickelten Anamet Verschraubungen sind spezielle Lösungen, welche mit dem Anaconda Multiflex Typ UI-CAP montiert werden können. Diese Verschraubungen können durch verkleben befestigt werden, oder alternativ mit einer Endkappe verpresst werden. Neben den bereits erwähnten geraden Fittings können ebenso Sonderlösungen realisiert werden, wir liefern komplette Konfektionen einschließlich mit Spezial Verschraubungen fertig montiert nach Kundenvorgabe.

### Material und Konstruktion:

**Konstruktion:** Messing vernickelte Verschraubungen, bestehend aus 1 oder 2 Teilen (Gehäuse mit und ohne Kappe).

**Material:** Gehäuse und Kappe sind Messing vernickelt.

**Temperaturbereich:** -55 °C bis +260 °C

Dauertemperatur.

**Schutzklasse:** IP 40.

**Farbe:** Metallisch glänzend.

Klemm Kappe, Messing-vernickelt, zur Kombination mit Multiflex Typ UI-CAP



GEWINDE	UI-CAP (NW)	MIN. INNEN DURCHM. (MM)	VERSCHRAUBUNGS-GEWINDE			STANDARD VERPACK.	ARTIKEL NUMMER	GEWICHT (KG/100)
			ISO	Pg	NPT			
-	8	-	-	7	-	10	059.401.0	0,2

Pg gerade Verschraubung, feste Ausführung, Aussengewinde, Messing-vernickelt (ohne Kappe)



GEWINDE PG	UI-CAP (NW)	MIN. INNEN DURCHM. (MM)	ABMESSUNGEN IN MM					STANDARD VERPACK.	ARTIKEL NUMMER	GEWICHT (KG/100)
			A	B	C	D	E			
Pg 7	8	6,5	24	8	14	-	-	10	260.507.0	0,6

Pg gerade Verschraubung, drehbare Ausführung, Aussengewinde, Messing-vernickelt (ohne Kappe)



GEWINDE PG	UI-CAP (NW)	MIN. INNEN DURCHM. (MM)	ABMESSUNGEN IN MM					STANDARD VERPACK.	ARTIKEL NUMMER	GEWICHT (KG/100)
			A	B	C	D	E			
Pg 7	8	6,5	28	8	14	-	-	10	261.507.0	1,4

ISO gerade Verschraubung, Aussengewinde, Messing-vernickelt



GEWINDE ISO	UI-CAP (NW)	MIN. INNEN DURCHM. (MM)	ABMESSUNGEN IN MM					STANDARD VERPACK.	ARTIKEL NUMMER	GEWICHT (KG/100)
			A	B	C	D	E			
M12 x 1,5	5,5	5,5	10	6	13	-	-	10	057.261.0	0,4
M12 x 1,5	7	7	21	10	13	-	-	10	055.581.0	0,8

\* Verschraubungen werden auf den Schlauch gedreht, sie behalten den gleichen Innen-Durchmesser.

Pg gerade Verschraubung, Aussengewinde, Messing-vernickelt



GEWINDE PG	UI-CAP (NW)	MIN. INNEN DURCHM. (MM)	ABMESSUNGEN IN MM					STANDARD VERPACK.	ARTIKEL NUMMER	GEWICHT (KG/100)
			A	B	C	D	E			
Pg 7	5,5	5,5	10	6	13	-	-	10	043.231.0	0,4

\* Verschraubungen werden auf den Schlauch gedreht, sie behalten den gleichen Innen-Durchmesser.

# 2 teilige Verschraubung UI-CAP, IP 40, Edelstahl AISI-304



## SPEZIAL EDELSTAHLVERSCHRAUBUNGEN VON ANAMET FÜR MULTIFLEX UI-CAP

Diese besonderen Anamet Verschraubungen aus Edelstahl AISI-304 (V2A) sind extra angefertigt für den Anaconda Multiflex Schlauch, Typ UI-CAP. Diese Verschraubungen sind in unserem Programm deshalb vorhanden, weil sie als Kundenlösungen realisiert wurden. Die Verschraubungen können als Endkappe durch verpressen montiert werden. Deshalb kann Anamet Europe B.V. den Service des abschneidens und montierens der Verschraubung anbieten, weshalb man eine komplette Lösung erhält.

### Material und Konstruktion:

**Konstruktion:** Edelstahl Verschraubungen, bestehend aus 2 Teilen (Gehäuse mit Klemm Kappe).

**Material:** Gehäuse und Kappe sind aus Edelstahl (AISI- 303).

**Temperaturbereich:** -100 °C bis +600°C

Dauertemperatur.

**Schutzklasse:** IP 40.

**Farbe:** Metallisch glänzend.

Klemm Kappe, Edelstahl (AISI-304), zur Kombination mit Multiflex Typ UI-CAP

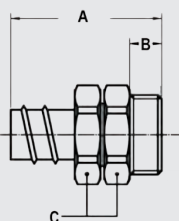


GEWINDE	UI-CAP (NW)	MIN. INNEN DURCHM. (MM)	VERSCHRAUBUNGS-GEWINDE			STANDARD VERPACK.	ARTIKEL NUMMER	GEWICHT (KG/100)
			ISO	Pg	NPT			
-	8	5,2	M12 x 1,5	-	-	10	222.703.1	0,4
-	8	5,2	M16 x 1,5	-	-	10	222.703.1	0,4

ISO gerade Verschraubung, drehbare Ausführung, Aussengewinde, Edelstahl AISI-304 (ohne Klemm Kappe)



GEWINDE ISO	UI-CAP (NW)	MIN. INNEN DURCHM. (MM)	ABMESSUNGEN IN MM					STANDARD VERPACK.	ARTIKEL NUMMER	GEWICHT (KG/100)
			A	B	C	D	E			
M12 x 1,5	8	5,5	26	8	14	-	-	10	055.973.0	2
M16 x 1,5	8	5,5	28	10	17	-	-	10	055.983.0	2,8





# Verschraubung UI-CAP, IP 40, Messing-vernickelt



## MESSING VERNICKELTE ANACONDA VERSCHRAUBUNGEN FÜR UI-CAP

Die in "kleiner Ausführung" lieferbaren Messing vernickelten Verschraubungen sind adaptiert zur Montage an dem Anaconda Multiflex UI-CAP Schlauch. Diese Anaconda Verschraubungen sind die oft benutzten Universal Verschraubungen die eine große Korrosionsbeständigkeit und eine hochwertige Oberfläche haben. Bei Verwendung des speziellen UI-CAP Klemmrings, wird eine sehr hohe Ausreißfestigkeit erreicht. Neben den bereits erwähnten Fittings sind extra angefertigte Verschraubungen nach Kundenvorgabe auf Anfrage möglich. Das Einschraubset kann auch einzeln bezogen werden.

### Material und Konstruktion:

**Konstruktion:** Messing vernickelte Verschraubungen, bestehend aus 4 Teilen (Gehäuse, Einschraubhülse, Klemmring und Überwurfmutter).

**Material:** Gehäuse, Einschraubhülse, Klemmring und Überwurfmutter sind Messing vernickelt.

**Temperaturbereich:** -55 °C bis +260 °C

Dauertemperatur.

**Schutzklasse:** IP 40.

**Farbe:** Metallisch glänzend.

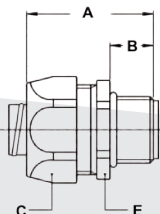
Einschraubset, Messing-vernickelt, zur Kombination mit Multiflex Typ UI-CAP



GEWINDE	UI-CAP (NW)	MIN. INNEN DURCHM. (MM)	VERSCHRAUBUNGS-GEWINDE			STANDARD VERPACK.	ARTIKEL NUMMER	GEWICHT (KG/100)
			ISO	Pg	NPT			
-	6	5,2	M12 x 1,5	Pg 7	-	10	817.206.9*	0,4
-	6	5,2	M16 x 1,5	-	-	10	817.206.9*	0,4
-	9,5	8,3	M12 x 1,5	Pg 9	-	10	817.209.9	2,2
-	9,5	8,3	M16 x 1,5	-	-	10	817.209.9	2,2
-	9,5	8,3	M20 x 1,5	-	-	10	817.209.9	2,2

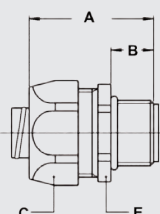
\* Das Set enthält nur den Klemmring, kein Einschraubhülse.

ISO gerade Verschraubung, kleine Ausführung, Aussengewinde, Messing-vernickelt (ohne Einschraubset)



GEWINDE ISO	UI-CAP (NW)	MIN. INNEN DURCHM. (MM)	ABMESSUNGEN IN MM					STANDARD VERPACK.	ARTIKEL NUMMER	GEWICHT (KG/100)
			A	B	C	D	E			
M12 x 1,5	6	5,2	33	10	19	-	17	10	812.012.2	2,8
M16 x 1,5	6	5,2	35	12	19	-	19	10	812.013.2	3,4
M12 x 1,5	9,5	8,3	33	10	22	-	20	10	812.011.2	3,6
M16 x 1,5	9,5	8,3	35	12	22	-	20	10	812.015.2	3,8
M20 x 1,5	9,5	8,3	36	13	22	-	24	10	812.014.2	4,2

Pg gerade Verschraubung, kleine Ausführung, Aussengewinde, Messing-vernickelt (ohne Einschraubset)



GEWINDE PG	UI-CAP (NW)	MIN. INNEN DURCHM. (MM)	ABMESSUNGEN IN MM					STANDARD VERPACK.	ARTIKEL NUMMER	GEWICHT (KG/100)
			A	B	C	D	E			
Pg 7	6	5,2	33	10	19	-	17	10	810.007.2	2,8
Pg 9	9,5	8,3	35	12	22	-	20	10	810.009.2	3,8

# Verschraubung UI-CAP, IP 40, Messing-vernickelt



## MESSING VERNICKELTE ANACONDA VERSCHRAUBUNGEN FÜR UI-CAP

Die in "kleiner Ausführung" lieferbaren Messing vernickelten Verschraubungen sind adaptiert zur Montage an dem Anaconda Multiflex UI-CAP Schlauch. Diese Anaconda Verschraubungen sind die oft benutzten Universal Verschraubungen die eine große Korrosionsbeständigkeit und eine hochwertige Oberfläche haben. Bei Verwendung des speziellen UI-CAP Klemmrings, wird eine sehr hohe Ausreißfestigkeit erreicht. Neben den bereits erwähnten Fittings sind extra angefertigte Verschraubungen nach Kundenvorgabe auf Anfrage möglich. Das Einschraubset kann auch einzeln bezogen werden.

### Material und Konstruktion:

**Konstruktion:** Messing vernickelte Verschraubungen, bestehend aus 6 Teilen (Gehäuse, Dichtung, Zwischenstück, Einschraubhülse, Klemmring und Überwurfmutter).  
**Material:** Gehäuse, Zwischenstück, Einschraubhülse, Klemmring und Überwurfmutter sind Messing vernickelt. Die Dichtung ist aus

NBR-Gummi  
**Temperaturbereich:** -55 °C bis +125 °C Dauertemperatur.  
**Schutzklasse:** IP 40. Kabel-Schlauchverschraubungen sind IP 68 an dem Anschlußgehäuse.  
**Farbe:** Metallisch glänzend.

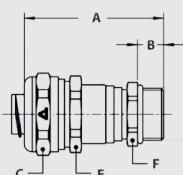
Einschraubset, Messing-vernickelt, zur Kombination mit Multiflex Typ UI-CAP



GEWINDE	UI-CAP (NW)	MIN. INNEN DURCHM. (MM)	VERSCHRAUBUNGS-GEWINDE			STANDARD VERPACK.	ARTIKEL NUMMER	GEWICHT (KG/100)
			ISO	Pg	NPT			
-	6	5,2	M12 x 1,5	-	-	10	817.206.9*	0,4
-	6	5,2	M16 x 1,5	-	-	10	817.206.9*	0,4
-	9,5	8,3	M16 x 1,5	-	-	10	817.209.9	2,2
-	9,5	8,3	M20 x 1,5	-	-	10	817.209.9	2,2

- Das Set enthält nur den Klemmring, kein Einschraubhülse.

ISO gerade Kabel-Schlauch-Verschraubung, Aussengewinde, Messing-vernickelt t (inklusive Klemmring)



GEWINDE ISO	UI-CAP (NW)	KLEMM BEREICH MIN-MAX (MM)	ABMESSUNGEN IN MM					STANDARD VERPACK.	ARTIKEL NUMMER	GEWICHT (KG/100)
			A	B	C	E	F			
M12 x 1,5	6	1,0 - 5,2	46	9	19	17	14	10	712.712.27	4
M16 x 1,5	6	1,0 - 5,2	47	10	19	17	18	10	712.713.27	4,7
M16 x 1,5	9,5	4,0 - 8,3	50	10	22	20	18	10	712.715.27	5,7
M20 x 1,5	9,5	4,0 - 8,3	50	10	22	20	22	10	712.714.27	6,4