

Anaconda Multiflex Schutzschlauch

TYP FCEN



FLEXIBEL, EINFACHE UND SCHNELLE MONTAGE

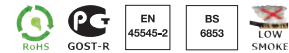
FCEN ist ein sehr flexibler, vielfältig einsetzbarer Schutzschlauch aus galvanisiertem Stahl. Seine Einsatzbereiche sind sehr umfangreich. In der Bahntechnik wird er für den Kabelschutz in Flur-, Decken- und Wandverkabelungen, Fahrgastüberwachungs-, Informations- und Türschließsystemen eingesetzt. Die robuste Konstruktion aus galvanisiertem Stahl befähigt den Schlauch zum Kabelschutz in Bahnstationen die einen besonderen Schutz vor Nagetieren und Vandalismus erfordern.

Material und Konstruktion:

- Konstruktion:** Verzinktes Stahlband, Einhakprofil. - BS 6853 (1999),
Tabelle 7 (Interior) Category 1a, 1b und II
vehicle,
Tabelle 8 (Exterior) Category 1a, 1b und II
vehicle.
- Spezielle Flammbeständigkeit:** Da der FCEN Schlauch keine Ummantelung hat, ist dieser Schlauch unter Berücksichtigung folgender Standards verwendbar.
- EN 45545-2 (2013):
R22 (interior equipment) class HL1, HL2 und HL3.
R23 (exterior equipment) class HL1, HL2 und HL3.
 - London Underground LUL 1-085 (2011),
Tabelle 3: Extensive and grouped usage.
Tabelle 4: Limited and dispersed usage.
- Temperaturbereich:** -55 °C bis + 300 °C.
Farbe: Metallisch glänzend.

Klassifizierung, nach NEN-EN-IEC 61386:

- Druckfestigkeit:** Klasse 4, Schwer (1250 N).
Schlagfestigkeit: Klasse 4, Schwer (6 J).
Zugfestigkeit: Klasse 4, Schwer (1000 N).
Schutzklasse: IP 40.



Einhakprofil

FCEN	DURCHMESSER		BIEGERADIUS (CL)		KLEINE KARTONROLLE		STANDARD KARTONROLLE		SPEZIELLE KARTONROLLE		GEWICHT (kg/m)
	Innen (mm)	Außen (mm)	Statisch (mm)	Dynamisch (mm)	Meter	Artikel Nr.	Meter	Artikel Nr.	Meter	Artikel Nr.	
NW 10	7	9	20	30	-	-	-	-	50	370.010.5	0,1
12	10	13	30	45	-	-	25	370.012.2	50	370.012.5	0,15
16	13	16	45	60	10	370.016.1	25	370.016.2	50	370.016.5	0,2
20	17	20,5	50	70	10	370.020.1	25	370.020.2	50	370.020.5	0,26
25	21,2	25	60	80	10	370.025.1	25	370.025.2	50	370.025.5	0,3
32	28,1	32	70	90	10	370.032.1	25	370.032.2	-	-	0,42
40	37,7	43	90	120	10	370.040.1	25	370.040.2	-	-	0,6
50	48,4	54	110	140	10	370.050.1	25	370.050.2	-	-	0,9

Die dazu gehörenden Verschraubungen für Multiflex FCEN finden Sie auf den Seiten 1 - 4 bis 1 - 10

FCEN	10	12	16	18	20	25	32	40	50
ISO	M10 - M12	M12 - M16	M16 - M20	M20	M20	M25	M32	M40	M50 - M63
PG	7	9	11/13,5	13,5	16	21	29	36	48
NPT	-	-	1/2"	-	1/2"	3/4"	1"	-	-

2 teilige Verschraubung FCEN, IP 40, Messing-vernickelt



MESSING VERNICKELTE ANACONDA VERSCHRAUBUNGEN FÜR MULTIFLEX FCEN

Diese Messing vernickelten Anaconda Verschraubungen werden bei dem Anaconda Multiflex Typ FCEN verwendet. Die 2-teilige Anaconda Verschraubung ist leicht zu montieren und bietet gleichzeitig einen guten Korrosionsschutz bei kompakter Bauweise an.

Material und Konstruktion:

Konstruktion: Messing vernickelte Verschraubungen, bestehend aus 2 Teilen (Gehäuse und Hülse).

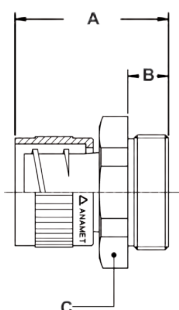
Material: Gehäuse und Hülse sind Messing vernickelt.

Temperaturbereich: -55 °C bis +260 °C

Dauertemperatur.

Schutzklasse: IP 40.

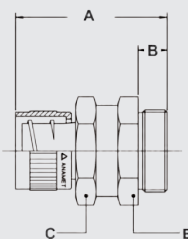
Farbe: Metallisch glänzend.



ISO gerade Verschraubung, feste Ausführung, Aussengewinde, Messing-vernickelt



GEWINDE ISO	FCEN (NW)	MIN. INNEN DURCHM. (MM)	ABMESSUNGEN IN MM					STANDARD VERPACK.	ARTIKEL NUMMER	GEWICHT (KG/100)
			A	B	C	D	E			
M10 x 1,0	10	5,5	24	8	14	-	-	10	256.010.0	1,3
M12 x 1,5	10	5,5	24	8	14	-	-	10	256.011.0	1,4
M12 x 1,5	12	8,5	26	10	18	-	-	10	256.012.0	1,8
M16 x 1,5	12	8,5	26	10	18	-	-	10	256.015.0	2
M16 x 1,5	16	11,2	27	10	20	-	-	10	256.016.0	2,3
M20 x 1,5	16	11,2	27	10	22	-	-	10	256.017.0	2,6
M20 x 1,5	20	15,2	27	10	24	-	-	10	256.020.0	3
M25 x 1,5	25	19,2	32	12	30	-	-	5	256.025.0	5,4
M32 x 1,5	32	25,9	35	13	38	-	-	5	256.032.0	8,1
M40 x 1,5	40	34,8	41	14	48	-	-	1	256.040.0	15
M50 x 1,5	50	44,8	45	15	60	-	-	1	256.050.0	22,4
M63 x 1,5	50	44,8	46	16	70	-	-	1	256.060.0	28,6



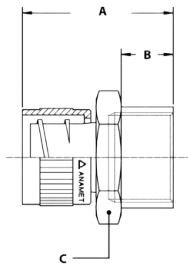
ISO gerade Verschraubung, drehbare Ausführung, Aussengewinde, Messing-vernickelt



GEWINDE ISO	FCEN (NW)	MIN. INNEN DURCHM. (MM)	ABMESSUNGEN IN MM					STANDARD VERPACK.	ARTIKEL NUMMER	GEWICHT (KG/100)
			A	B	C	D	E			
M10 x 1,0	10	5,5	30	8	14	-	14	10	256.110.0	1,7
M12 x 1,5	10	5,5	30	8	14	-	14	10	256.111.0	1,9
M12 x 1,5	12	8,5	34	10	18	-	18	10	256.112.0	2,4
M16 x 1,5	12	8,5	34	10	18	-	18	10	256.115.0	3,1
M16 x 1,5	16	11,2	36	10	20	-	20	10	256.116.0	3,9
M20 x 1,5	16	11,2	36	10	20	-	22	10	256.117.0	4,2
M20 x 1,5	20	15,2	37	10	24	-	24	10	256.120.0	4,9
M25 x 1,5	25	19,2	43	12	30	-	30	5	256.125.0	8,8
M32 x 1,5	32	25,9	47	13	38	-	38	5	256.132.0	13,3
M40 x 1,5	40	34,8	56	14	48	-	48	1	256.140.0	25,1
M50 x 1,5	50	44,8	60	15	60	-	60	1	256.150.0	36,7
M63 x 1,5	50	44,8	61	16	60	-	70	1	256.160.0	47,1

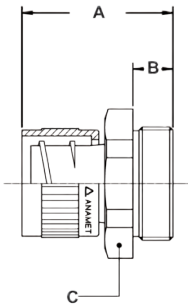
2 TEILIGE VERSCHRAUBUNG FCEN, IP 40, MESSING-VERNICKELT

ISO gerade Verschraubung, feste Ausführung, Innengewinde, Messing-vernickelt



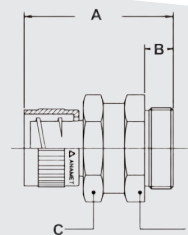
GEWINDE ISO	FCEN (NW)	MIN. INNEN DURCHM. (MM)	ABMESSUNGEN IN MM					STANDARD VERPACK.	ARTIKEL NUMMER	GEWICHT (KG/100)
			A	B	C	D	E			
M12 x 1,5	12	8,5	26	11	18	-	-	10	256.312.0	1,9
M16 x 1,5	12	8,5	28	13	20	-	-	10	256.315.0	2,1
M16 x 1,5	16	11,2	29	13	20	-	-	10	256.316.0	2,4
M20 x 1,5	16	11,2	30	13	24	-	-	10	256.317.0	3
M20 x 1,5	20	15,2	30	13	24	-	-	10	256.320.0	3,2
M25 x 1,5	25	19,2	34	15	30	-	-	5	256.325.0	5,9
M32 x 1,5	32	25,9	38	16	38	-	-	5	256.332.0	8,5
M40 x 1,5	40	34,8	43	16	48	-	-	1	256.340.0	16,6
M50 x 1,5	50	44,8	47	17	60	-	-	1	256.350.0	24,5

Pg gerade Verschraubung, feste Ausführung, Aussengewinde, Messing-vernickelt



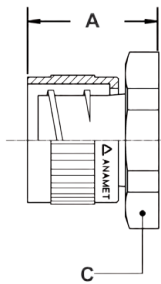
GEWINDE PG	FCEN (NW)	MIN. INNEN DURCHM. (MM)	ABMESSUNGEN IN MM					STANDARD VERPACK.	ARTIKEL NUMMER	GEWICHT (KG/100)
			A	B	C	D	E			
Pg 7	10	5,5	24	8	14	-	-	10	256.407.0	1,3
Pg 9	12	8,5	26	10	18	-	-	10	256.409.0	1,9
Pg 11	16	11,2	27	10	20	-	-	10	256.411.0	2,4
Pg 16	20	15,2	27	10	24	-	-	10	256.416.0	3,2
Pg 21	25	19,2	32	12	30	-	-	5	256.421.0	5,5
Pg 29	32	25,9	35	13	40	-	-	5	256.429.0	8,9
Pg 36	40	34,8	41	14	50	-	-	1	256.436.0	19
Pg 48	50	44,8	45	16	65	-	-	1	256.448.0	25,3

Pg gerade Verschraubung, drehbare Ausführung, Aussengewinde, Messing-vernickelt



GEWINDE PG	FCEN (NW)	MIN. INNEN DURCHM. (MM)	ABMESSUNGEN IN MM					STANDARD VERPACK.	ARTIKEL NUMMER	GEWICHT (KG/100)
			A	B	C	D	E			
Pg 7	10	5,5	30	8	14	-	14	10	256.507.0	1,8
Pg 9	12	8,5	34	10	18	-	18	10	256.509.0	3
Pg 11	16	11,2	36	10	20	-	20	10	256.511.0	4
Pg 16	20	15,2	37	10	24	-	24	10	256.516.0	5,2
Pg 21	25	19,2	43	12	30	-	30	5	256.521.0	9,2
Pg 29	32	25,9	47	13	38	-	40	5	256.529.0	14,6
Pg 36	40	34,8	56	14	48	-	50	1	256.536.0	27,3
Pg 48	50	44,8	61	16	60	-	65	1	256.548.0	43,8

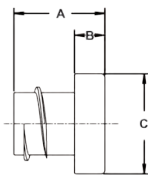
2 TEILIGE VERSCHRAUBUNG FCEN, IP 40, MESSING-VERNICKELT



Gerade Verschraubung, Kastenanschluss, Messing-vernickelt



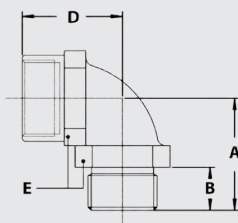
GEWINDE	FCEN (NW)	MIN. INNEN DURCHM. (MM)	ABMESSUNGEN IN MM					STANDARD VERPACK.	ARTIKEL NUMMER	GEWICHT (KG/100)
			A	B	C	D	E			
-	10	5,5	16	-	14	-	-	10	256.610.0	1
-	12	8,5	16	-	18	-	-	10	256.612.0	1,4
-	16	11,2	17	-	20	-	-	10	256.616.0	1,7
-	20	15,2	17	-	24	-	-	10	256.620.0	2,5
-	25	19,2	20	-	30	-	-	5	256.625.0	4
-	32	25,9	22	-	38	-	-	5	256.632.0	6,1
-	40	34,8	27	-	48	-	-	1	256.640.0	11,6
-	50	44,8	30	-	60	-	-	1	256.650.0	18



Endkappe, Messing-vernickelt



GEWINDE	FCEN (NW)	MIN. INNEN DURCHM. (MM)	ABMESSUNGEN IN MM					STANDARD VERPACK.	ARTIKEL NUMMER	GEWICHT (KG/100)
			A	B	C	D	E			
-	10	5,5	18	6	13	-	-	10	264.110.0	0,4
-	12	8,5	18	6	17	-	-	10	264.112.0	0,4
-	16	11,2	18	6	20	-	-	10	264.116.0	0,8
-	20	15,2	19	6	24	-	-	10	264.120.0	1,2
-	25	19,2	21	7	30	-	-	5	264.125.0	1,8
-	32	25,9	22	8	38	-	-	5	264.132.0	2,9
-	40	34,8	24	8	49	-	-	2	264.140.0	5,2
-	50	44,8	25	8	60	-	-	2	264.150.0	7,6



90° Winkelanschluss, ISO, Innen- / Aussengewinde, Messing-vernickelt



GEWINDE ISO	GEWINDE ISO	MIN. INNEN DURCHM. (MM)	ABMESSUNGEN IN MM					STANDARD VERPACK.	ARTIKEL NUMMER	GEWICHT (KG/100)
			A	B	C	D	E			
M16 x 1,5	M16 x 1,5	-	26	10	-	24	22	10	783.016.0	6
M20 x 1,5	M20 x 1,5	-	26	10	-	25	24	10	783.020.0	10
M25 x 1,5	M25 x 1,5	-	32	10	-	34	33	5	783.025.0	16
M32 x 1,5	M32 x 1,5	-	40	12	-	40	42	5	783.032.0	26

Compact Verschraubung FCEN, IP 40, Messing-vernickelt



MESSING VERNICKELTE ANACONDA IP40 COMPACT VERSCHRAUBUNG FÜR MULTITITE FCEN.

Diese Messing vernickelten Anaconda IP40 Verschraubungen können mit dem Anaconda FCEN Schlauch montiert werden. Sie ergeben einer guten Korrosionsbeständigkeit in Kombination mit einer sauberen Montage.

Material und Konstruktion:

Konstruktion: Messing vernickelte Verschraubung, bestehend aus 4 Teilen (Gehäuse, Einschraubhülse, Klemmring, Überwurfmutter).

Material: Das Gehäuse und die Überwurfmutter sind Messing vernickelt, die Einschraubhülse und Klemmringe sind aus eschichtetem Messing. Die Dichtungsgummi von den Kabel-Schlauch-Verschraubungen sind aus EPDM.

Spezielle Prüfzeichen: Die Kabel-Schlauch-Verschraubungen sind ausgerüstet mit dem

Dichtungsgummi aus flammhemmenden VO-freigegebenen EPDM Material nach HL 1, HL 2 und HL 3 laut der EN 45545-2, R22 und R 23.

Temperaturbereich: -55 °C bis +260 °C

Dauertemperatur (Kabel-Schlauchverschraubungen sind von -55 °C bis +125 °C).

Schutzklasse: IP 40, (Kabel-Schlauchverschraubungen sind IP 68 an dem Anschlußgehäuse).

Farbe: Metallisch glänzend.

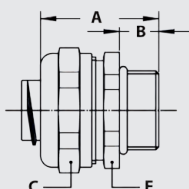


Einschraubset, Messing-beschichtet, zur Kombination mit Multiflex Typ FCEN



GEWINDE	FCEN (NW)	MIN. INNEN DURCHM. (MM)	VERSCHRAUBUNGS-GEWINDE			STANDARD VERPACK.	ARTIKEL NUMMER	GEWICHT (KG/100)
			ISO	Pg	NPT			
-	12	8,3	M16 x 1,5	Pg 11	1/2" NPT	10	817.112.0	1,8
-	16	11,2	M16 x 1,5	Pg 11	1/2" NPT	10	817.116.0	2,2
-	20	15,2	M20 x 1,5	Pg 16	1/2" NPT	10	817.120.0	2,6
-	25	19,2	M25 x 1,5	Pg 21	3/4" NPT	5	817.125.0	3,8
-	32	25,9	M32 x 1,5	Pg 29	1" NPT	5	817.132.0	4,2

Das oben genannte FCEN Einschraubset kann mit allen Compact Verschraubungen, wie in Kapitel 5 beschrieben, verwendet werden.



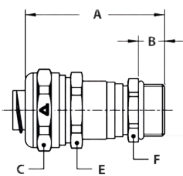
ISO gerade Compact Verschraubung, Aussengewinde, Messing-vernickelt (einschl. Einschraubset)



GEWINDE ISO	FCEN (NW)	MIN. INNEN DURCHM. (MM)	ABMESSUNGEN IN MM					STANDARD VERPACK.	ARTIKEL NUMMER	GEWICHT (KG/100)
			A	B	C	D	E			
M16 x 1,5	12	8,3	31	10	26	-	24	10	712.015.3	5,7
M20 x 1,5	12	8,3	31	10	26	-	24	10	712.014.3	5,8
M16 x 1,5	16	11,2	31	10	26	-	24	10	712.016.3	6,1
M20 x 1,5	16	11,2	31	10	26	-	24	10	712.017.3	6,2
M20 x 1,5	20	15,2	32	10	29	-	27	10	712.020.3	7
M25 x 1,5	25	19,2	33	10	35	-	33	5	712.025.3	10,4
M32 x 1,5	32	25,9	36	12	45	-	42	5	712.032.3	15,9

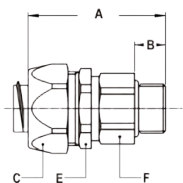
COMPACT VERSCHRAUBUNG FCEN, IP 40, MESSING-VERNICKELT

ISO gerade Kabel-Schlauch-Verschraubung, Compact, zweifach Dichtung nach EN45545-2, HL1 / HL2 / HL3, Tabel R22 und R23 (einschl. Einschraubset)



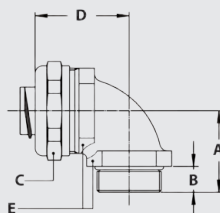
GEWINDE ISO	FCEN (NW)	KLEMM-BEREICH (MM)	ABMESSUNGEN IN MM					STANDARD VERPACK.	ARTIKEL NUMMER	GEWICHT (KG/100)
			A	B	C	E	F			
M16 x 1,5	12	4,0 - 8,3	50	10	26	24	18	10	712.715.3	8,6
M20 x 1,5	12	4,0 - 8,3	50	10	26	24	22	10	712.714.3	9,2
M16 x 1,5	16	4,0 - 9,5	50	10	26	24	18	10	712.716.3	9
M20 x 1,5	16	4,0 - 9,5	50	10	26	24	22	10	712.717.3	9,6
M20 x 1,5	20	6,0 - 13,0	53	10	29	27	22	10	712.720.3	10,2
M25 x 1,5	20	6,0 - 13,0	54	10	29	27	27	5	712.722.3	11,6
M25 x 1,5	25	11,0 - 18,0	56	10	35	33	27	5	712.725.3	15,5
M32 x 1,5	25	11,0 - 18,0	58	12	35	33	35	5	712.728.3	18,8
M32 x 1,5	32	16,0 - 25,0	61	12	45	42	35	5	712.732.3	24,5
M40 x 1,5	32	16,0 - 25,0	63	13	45	42	43	2	712.735.3	28,7

ISO drehbare, gerade Verschraubung, Aussengewinde, Messing-vernickelt (einschl. Einschraubset)



GEWINDE ISO	FCEN (NW)	MIN. INNEN DURCHM. (MM)	ABMESSUNGEN IN MM					STANDARD VERPACK.	ARTIKEL NUMMER	GEWICHT (KG/100)
			A	B	C	E	F			
M16 x 1,5	12	8,3	48	10	26	24	21	10	813.015.3	9,9
M16 x 1,5	16	10,7	48	10	26	24	21	10	813.016.3	10,3
M20 x 1,5	20	13,9	49	10	29	27	25	10	813.020.3	12,8
M25 x 1,5	25	17,4	49	10	35	33	31	5	813.025.3	17,6
M32 x 1,5	32	23,4	55	12	45	42	38	5	813.032.3	36,7

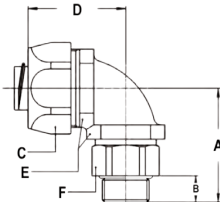
ISO 90° Verschraubung, Aussengewinde, Messing-vernickelt (einschl. Einschraubset)



GEWINDE ISO	FCEN (NW)	MIN. INNEN DURCHM. (MM)	ABMESSUNGEN IN MM					STANDARD VERPACK.	ARTIKEL NUMMER	GEWICHT (KG/100)
			A	B	C	D	E			
M16 x 1,5	12	8,3	26	10	26	31	22	10	712.915.3	8,4
M20 x 1,5	12	8,3	26	10	26	32	24	10	712.914.3	9,7
M16 x 1,5	16	11,2	26	10	26	31	22	10	712.916.3	8,8
M20 x 1,5	16	11,2	26	10	26	32	24	10	712.917.3	10,1
M20 x 1,5	20	15,2	28	10	29	34	27	10	712.920.3	11,8
M25 x 1,5	25	19,2	32	10	35	40	33	5	712.925.3	20
M32 x 1,5	32	25,9	40	12	45	49	42	5	712.932.3	32

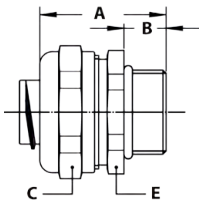
COMPACT VERSCHRAUBUNG FCEN, IP 40, MESSING-VERNICKELT

ISO drehbare, 90° Verschraubung, Aussengewinde, Messing-vernickelt (einschl. Einschraubset)



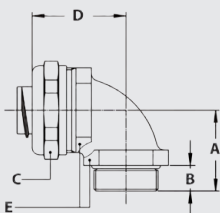
GEWINDE ISO	FCEN (NW)	MIN. INNEN DURCHM. (MM)	ABMESSUNGEN IN MM						STANDARD VERPACK.	ARTIKEL NUMMER	GEWICHT (KG/100)
			A	B	C	D	E	F			
M16 x 1,5	12	8,3	39	10	26	35	22	21	10	813.915.3	12,6
M16 x 1,5	16	10,7	39	10	26	35	22	21	10	813.916.3	13
M20 x 1,5	20	13,9	39	10	29	37	27	25	10	813.920.3	15,8
M25 x 1,5	25	17,4	46	10	35	44	33	31	5	813.925.3	26,6
M32 x 1,5	32	23,4	55	12	45	55	42	38	5	813.932.3	45,6

Pg gerade Compact Verschraubung, Aussengewinde, Messing-vernickelt (einschl. Einschraubset)



GEWINDE ISO	FCEN (NW)	MIN. INNEN DURCHM. (MM)	ABMESSUNGEN IN MM					STANDARD VERPACK.	ARTIKEL NUMMER	GEWICHT (KG/100)
			A	B	C	D	E			
Pg 11	12	8,3	30	10	26	-	24	10	710.012.3	5,8
Pg 13,5	12	8,3	30	10	26	-	24	10	710.014.3	6
Pg 11	16	11,2	30	10	26	-	24	10	710.011.3	6,2
Pg 13,5	16	11,2	30	10	26	-	24	10	710.013.3	6,4
Pg 16	20	15,2	32	10	29	-	27	10	710.016.3	7,1
Pg 21	25	19,2	33	10	35	-	33	5	710.021.3	10,3
Pg 29	32	25,9	36	12	45	-	44	5	710.029.3	16,4

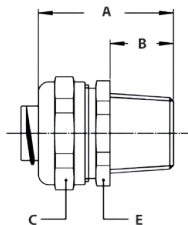
Pg 90° Verschraubung, Aussengewinde, Messing-vernickelt (einschl. Einschraubset)



GEWINDE PG	FCEN (NW)	MIN. INNEN DURCHM. (MM)	ABMESSUNGEN IN MM					STANDARD VERPACK.	ARTIKEL NUMMER	GEWICHT (KG/100)
			A	B	C	D	E			
Pg 11	12	8,3	26	10	26	32	24	10	710.912.3	9,5
Pg 13,5	12	8,3	26	10	26	32	24	10	710.914.3	9,8
Pg 11	16	11,2	26	10	26	32	24	10	710.911.3	9,9
Pg 13,5	16	11,2	26	10	26	32	24	10	710.913.3	10,2
Pg 16	20	15,2	28	10	29	34	27	10	710.916.3	11,8
Pg 21	25	19,2	32	10	35	40	33	5	710.921.3	19,5
Pg 29	32	25,9	40	12	45	49	42	5	710.929.3	32,8

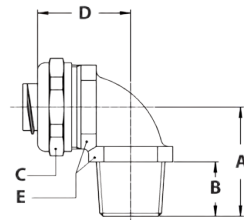
COMPACT VERSCHRAUBUNG FCEN, IP 40, MESSING-VERNICKELT

NPT gerade Compact Verschraubung, Aussengewinde, Messing-vernickelt
(einschl. Einschraubset)



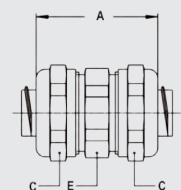
GEWINDE NPT	FCEN (NW)	MIN. INNEN DURCHM. (MM)	ABMESSUNGEN IN MM					STANDARD VERPACK.	ARTIKEL NUMMER	GEWICHT (KG/100)
			A	B	C	D	E			
NPT 1/2"	16	11,2	35	14	26	-	24	10	714.012.3	6,6
NPT 1/2"	20	15,2	36	14	29	-	27	10	714.016.3	7,6
NPT 3/4"	25	19,2	37	14	35	-	33	5	714.020.3	10,8
NPT 1"	32	25,9	40	16	45	-	42	5	714.026.3	16,8

NPT 90° Verschraubung, Aussengewinde, Messing-vernickelt
(einschl. Einschraubset)



GEWINDE NPT	FCEN (NW)	MIN. INNEN DURCHM. (MM)	ABMESSUNGEN IN MM					STANDARD VERPACK.	ARTIKEL NUMMER	GEWICHT (KG/100)
			A	B	C	D	E			
NPT 1/2"	16	11,2	30	14	26	32	24	10	714.912.3	10,4
NPT 1/2"	20	15,2	32	14	29	34	27	10	714.916.3	12,2
NPT 3/4"	25	19,2	36	14	35	40	33	5	714.920.3	20,5
NPT 1"	32	25,9	44	16	45	49	42	5	714.926.3	32,5

Schlauchverbinder gerade Compact, Messing-vernickelt
(einschl. Einschraubset)



GEWINDE	FCEN (NW)	MIN. INNEN DURCHM. (MM)	ABMESSUNGEN IN MM					STANDARD VERPACK.	ARTIKEL NUMMER	GEWICHT (KG/100)
			A	B	C	D	E			
5/16"	12	8,3	41	-	26	-	24	10	784.010.3	11
3/8"	16	11,2	41	-	26	-	24	10	784.012.3	11,8
1/2"	20	15,2	45	-	29	-	24	10	784.016.3	14
3/4"	25	19,2	48	-	35	-	33	5	784.020.3	20,6
1"	32	25,9	53	-	45	-	44	5	784.026.3	33,6