

- **24 V DC Eingang, 24-280 V AC Ausgang, 10 bis 25 A / input, output**
- **Schraub-Klemmen / screw terminals**
- **Schnappbar auf Hutschiene / DIN rail mountable TS35**



nur 22,5 mm breit / only 22,5 mm wide

LED-Anzeige / LED display

Nullpunktschaltend / zero crossing

Kleiner Eingangsstrom / small input voltage

Spannungsspitzen bis 800 V bzw. 1.200 V / transients up to 800 V or 1.200 V

Isolationsspannung Ein-/Ausgang 4,0 kV / isolation voltage in-/output 4,0 kV

RC-Filter / RC-filter

Spitzen-Ausschaltleistung / peak switching capacity: 800 VAC

Spitzenstrom bei 10 ms / peak current at 10 ms: 30x Nennstrom / nominal current

Schaltfrequenz / switching frequency: 47-63 Hz

Abfallspannung / dropdown voltage: 1,6 VAC

Leckstrom / leakage current: 10 mA

Schutzart / protection grade: IP20

Abmessungen / dimensions: 22,5 x 100 x 110 mm

Betriebstemperatur / operating temperature: -20°C - +80°C

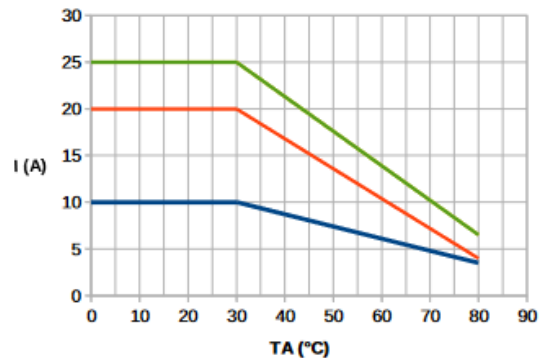
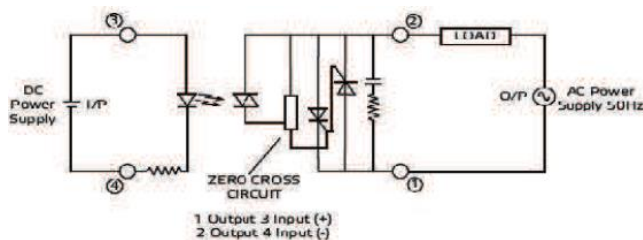
Lagertemperatur / storage temperature: -20°C - +80°C

Zulassungen / approvals: CE



GOGAFACE SC1-22D Solid-State-Relais mit Kühlkörper aufschraubbar / snappable solid-state-relay with heatsink

Typ type	Spannungsbereich / voltage range		Elektronik electronic	Schaltstrom mA switching current	Eingangsstrom mA input current	Spannung / switching		ArtNr	€/Stk. /pc.
	Eingang input	Ausgang output				ein on	aus off		
25 A	3-32 VDC	24-280 VAC	Thyristor	80	8-32	3 VDC	1 VDC	56-SC1-22D25240A	71,00
20 A	3-32 VDC	48-660 VAC	Thyristor	100	8-32	3 VDC	1 VDC	56-SC1-22D20600A	72,60
25 A				150					
25 A	90-280 AC	48-660 VAC	Thyristor	150	8-20	90 VDC	10 VDC	56-SC1-22D25600C	93,90



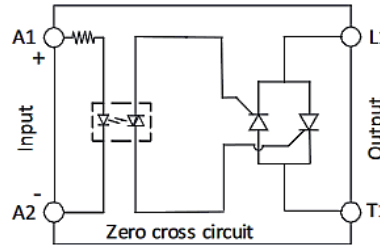
Preise gültig ab 01.01.2024 exkl. MwSt., freibleibend, Auftragsrabatt auf Anfrage / prices are valid from 01.01.2024 excl. VAT, subject to change, discounts upon request
sonst. Konditionen siehe www.gogatec.com/AGB.pdf, techn. Änderungen vorbehalten / terms & conditions can be found on our website: www.gogatec.com/AGB.pdf; error, technical modifications and variations are reserved

- **3-32 VDC / 90-280 VAC Eingang / input**
- **12-600 VAC / 15-60 A Ausgang / output**
- **1-phasig / 1 phase**
- **Schraub-Klemmen / screw terminals**
- **Schnappbar auf Hutschiene / DIN rail mountable TS35**



LED für Eingangsspannung / input voltage LED
Nullpunktschaltend / zero crossing switching
Kleiner Eingangsstrom / small input voltage
Isolationsspannung Ein-/Ausgang 5,0 kV / isolation voltage in-/output 5,0 kV
Spannungsspitzen bis 600 V (56-SSR170H-XX240XX) bzw. 1.200 V (56-SSR170H-XX600XX) / peak voltage up to 600 V (56-SSR170H-XX240XX) or 1.200 V (56-SSR170H-XX600XX)
Integrierter Überspannungsschutz mit Varistor / integrated voltage transient protection w. varistor

Spannungsabfall Ausgang / output dropdown voltage: 1,2 VAC
Leckstrom / leakage current: 1 mA
Umgebungstemp. max. / max. surrounding air temp.: 40°C
Betriebstemperatur / operating temperature: -40°C bis / to +80°C
Lagertemperatur / storage temperature: -40°C bis / to +130°C
Zulassungen / approvals: CE, UL/CSA



GOGATEC SSR-170H Solid-State-Relais mit Kühlkörper aufschraubbar / snappable solid-state-relay w. heatsink

Ausgangsspannung output current	Spannungsbereich / voltage range		Eingangsstrom mA input current	Schaltspannung / switching voltage		Abmessungen H x B x T mm dimensions HxWxD	ArtNr	€/Stk. /pc.
	Eingang input	Ausgang output		EIN ON	AUS OFF			
15A	3-32 VDC		4 - 12	3 VDC	2 VDC	110,5 x 17,8 x 112,5	56-SSR170H-15240AS	94,60
20A						110,5 x 17,8 x 112,5	56-SSR170H-20240AS	97,80
25A						110,5 x 17,8 x 112,5	56-SSR170H-25240AS	101,90
30A						112 x 22,5 x 150	56-SSR170H-30240AS	105,70
15A	90-280 VAC	12-275 VAC	4,5 -22	45 VAC	20 VAC	110,5 x 17,8 x 112,5	56-SSR170H-15240CS	98,30
20A						110,5 x 17,8 x 112,5	56-SSR170H-20240CS	101,40
25A						110,5 x 17,8 x 112,5	56-SSR170H-25240CS	105,50
30A						112 x 22,5 x 150	56-SSR170H-30240CS	109,20
40A						110,5 x 45 x 139	56-SSR170H-40240CS	132,10
60A						120 x 65 x 166,5	56-SSR170H-60240CS	141,20
15A	4-32 VDC		8 - 12	4 VDC	2 VDC	110,5 x 17,8 x 112,5	56-SSR170H-15600AS	100,40
20A						110,5 x 17,8 x 112,5	56-SSR170H-20600AS	103,60
25A						110,5 x 17,8 x 112,5	56-SSR170H-25600AS	107,70
30A						112 x 22,5 x 150	56-SSR170H-30600AS	111,40
40A						110,5 x 45 x 139	56-SSR170H-40600AS	134,20
60A	120 x 65 x 166,5	56-SSR170H-60600AS	143,40					
15A	90-280 VAC	48-600 VAC	4,5 - 22	45 VAC	20 VAC	110,5 x 17,8 x 112,5	56-SSR170H-15600CS	104,10
20A						110,5 x 17,8 x 112,5	56-SSR170H-20600CS	107,20
25A						110,5 x 17,8 x 112,5	56-SSR170H-25600CS	111,30
30A						112 x 22,5 x 150	56-SSR170H-30600CS	115,10
40A						110,5 x 45 x 139	56-SSR170H-40600CS	137,90
60A						120 x 65 x 166,5	56-SSR170H-60600CS	147,10

Preise gültig ab 01.01.2024 exkl. MwSt., freibleibend, Auftragsrabatt auf Anfrage / prices are valid from 01.01.2024 excl. VAT, subject to change, discounts upon request
 sonst. Konditionen siehe www.gogatec.com/AGB.pdf, techn. Änderungen vorbehalten / terms & conditions can be found on our website: www.gogatec.com/AGB.pdf; error, technical modifications and variations are reserved

Derating Diagramme / derating graphs:

