

6,2 mm Relaisbaustein 1 Wechsler / 6,2 mm relay module 1 changeover

- **Schraub-Klemmen / screw terminals**
- **Relais wechselbar / relay reversible**
- **1 Wechsler / 1 changeover contact / SPDT**
- **Schnappbar auf Hutschiene / DIN rail mountable TS35**

Schaltleistung / switching capacity: 6 A / 250 VAC / 30 VDC
Steuerspannungen / control voltages: div. 6 bis 240 VAC/DC
Trennspannung / isolation voltage: 4kV
Verpolschutz-Diode / reverse polarity protection
LED-Anzeige / LED-display

Technische Daten der Spule bei 24 V / technical data from coil at 24 V:

Nenneingangsspannung / nominal input voltage: 12/24/115/230 VADC
Einschaltspannung / turn-on voltage (24V): 18 VDC
Abfallspannung / dropout voltage (24V): 1,2 VDC
Max. Spannung / max. voltage: 36 VDC
Leistungsaufnahme / power consumption: 170 mW

Technische Daten der Kontakte / technical data of contacts:

Kontaktbelastung / contact rating: 6 A – 250 VAC / 30 VDC
Max. Schaltleistung / max. switching capacity: 1500 VA / 180 W
Max. Schaltspannung / max. switching voltage: 400 VAC / 125 VDC
max. Nennstrom / max. nominal current: 6 A
Kontaktwiderstand bei 1A 6VDC / contact resistance at 1A 6VDC: 100 mΩ (Goldkontakte 30 mΩ / gold contacts 30 mΩ)
Einschaltverzögerung / delay: max. 8 ms bei Nennspannung / max. 8 ms at nominal voltage
Ausschaltverzögerung / off delay: max. 4 ms bei Nennspannung / max. 4 ms at nominal voltage
Trennspannung / release tensions: Spule/Kontakte 4 kV / coil/contact 4 kV
Kontakt/Kontakt / contact/contact: 1 kV
Schockbeständigkeit / shock resistance: Funktion / function 49 m/s²; Zerstörung / destruction 980 m/s²
Vibrationsbeständigkeit / vibration resistance: 10 bis 5 Hz 1 mm DA
Max. Schaltspiele / max. switching cycles: 10⁷ Zyklen / 10⁷ cycles

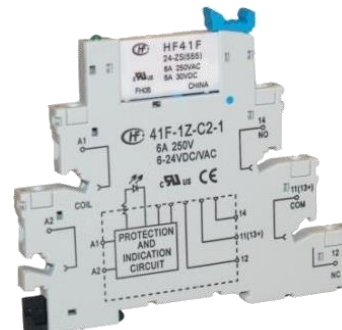
Temperaturbereich / temperature range: -40°C - +70°C

Schutzart / protection grade: IP20

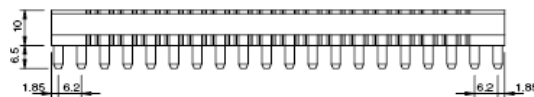
Schraubklemmen / screw clamps: max. 2,5 mm²

Material Sockel / material socket: PA66+GF V0 (UL)

Abmessungen / dimensions: 6 x 88,3 x 75,6 mm



File No.:E133481 File No.:40020043



Die Sockel für 230 V und 115 V haben einen Spannungsteiler eingebaut! Um einen Relaisbaustein mit Eingangsspannung 230 VADC oder 115 VADC zu erreichen, wird das 60 V - Relais in die Sockel für 230 V oder 115 V eingesteckt. / The socket for 230 V and 115 V have an installed voltage divider! To reach a relay module with input voltage 230 VADC or 115 VADC the 60V - relay is plugged in the base for 230 V or 115 V.

To reach a relay module with input voltage 230 VADC or 115 VADC the 60V - relay is plugged in the base for 230 V or 115 V.

GOGAFACE GFR-1W 6,2 mm Relais 1 Wechsler / 6,2 mm slim relay 1 change over

Typ	Nennspannung VDC	passende Sockel	ArtNr Goldkontakte	€ /Stk.	ArtNr Standard Kontakte	€ /Stk.
type	nominal voltage	matching socket	gold contacts	/pc.	standard contacts	/pc.
GFR-1W/12	12	411054	411043	5,01	411033	4,55
GFR-1W/24	24	411054	411044	5,01	411034	4,55
GFR-1W/48	48	411055	-	-	411036	4,68
GFR-1W/60	60 (für 110V und 230V)	411056/411057	411045	6,15	411035	5,69



GOGAFACE GFS-1W 6,2 mm Relaissockel aufschraubbar, Schraubklemmen / 6,2 mm relay socket module, snapable, screw-terminals

Typ	Nennspannung VADC	passende Relais	ArtNr Schraubklemmen	€ /Stk.
type	nominal voltage	matching relays	screw terminals	/pc.
GFS-1W/6-24	6-24	411033/411034/411043/411044	411054	5,88
GFS-1W/48	48	411036	411055	5,88
GFS-1W/110-125	110-125	411035/411045	411056	6,07
GFS-1W/220-230	220-240	411035/411045	411057	7,38
Beschriftungsplättchen / label tags	GF-BP	VPE / PU = 16 Stk. / pcs.	411025	1,32

Preise gültig ab 01.01.2024 exkl. MwSt., freibleibend, Auftragsrabatt auf Anfrage /

prices are valid from 01.01.2024 excl. VAT, subject to change, discounts upon request

sonst. Konditionen siehe www.gogatec.com/AGB.pdf, techn. Änderungen vorbehalten /

terms & conditions can be found on our website: www.gogatec.com/AB.pdf; error, technical modifications and variations are reserved

6,2 mm Relaisbaustein 1 Wechsler / 6,2 mm relay module 1 changeover

- **Federzug-Klemmen / spring terminals**
- **Relais wechselbar / relay reversible**
- **1 Wechsler / 1 changeover contact / SPDT**
- **Schnappbar auf Hutschiene / DIN rail mountable TS35**

Schaltleistung / switching capacity: 6 A / 250 VAC / 30 VDC
Steuerspannungen / control voltages: div. 6 bis 240 VAC/DC
Trennspannung / isolation voltage: 4kV
Verpolschutz-Diode / reverse polarity protection
LED-Anzeige / LED-display

Technische Daten der Spule bei 24 V / technical data from coil at 24 V:
Nenneneingangsspannung / nominal input voltage: 12/24/115/230 VADC
Einschaltspannung / turn-on voltage (24V): 18 VDC
Abfallspannung / dropout voltage (24V): 1,2 VDC
Max. Spannung / max. voltage: 36 VDC
Leistungsaufnahme / power consumption: 170 mW



Technische Daten der Kontakte / technical data of contacts:

Kontaktbelastung / contact rating: 6 A – 250 VAC / 30 VDC
Max. Schaltleistung / max. switching capacity: 1500 VA / 180 W
Max. Schaltspannung / max. switching voltage: 400 VAC / 125 VDC
max. Nennstrom / max. nominal current: 6 A
Kontaktwiderstand bei 1A 6VDC / contact resistance at 1A 6VDC: 100 mΩ (Goldkontakte 30 mΩ / gold contacts 30 mΩ)
Einschaltverzögerung / delay: max. 8 ms bei Nennspannung / max. 8 ms at nominal voltage
Ausschaltverzögerung / off delay: max. 4 ms bei Nennspannung / max. 4 ms at nominal voltage
Trennspannung / release tensions: Spule/Kontakte 4 kV / coil/contact 4 kV
Kontakt/Kontakt / contact/contact: 1 kV
Schockbeständigkeit / shock resistance: Funktion / function 49 m/s²; Zerstörung / destruction 980 m/s²
Vibrationsbeständigkeit / vibration resistance: 10 bis 5 Hz 1 mm DA / 10 - 5 Hz 1 mm DA
Max. Schaltspiele / max. switching cycles: 10⁷ Zyklen / 10⁷ cycles



File No.:E133481



File No.:40020043

Temperaturbereich / temperature range: -40°C - +70°C
Schutzart / protection grade: IP20
Federzug-Klemmen / screw clamps: max. 2,5 mm²
Material Sockel / material socket: PA66+GF V0 (UL)
Abmessungen / dimensions: 6 x 88,3 x 75,6 mm



Die Sockel für 230 V und 115 V haben einen Spannungsteiler eingebaut! Um einen Relaisbaustein mit Eingangsspannung 230 VADC oder 115 VADC zu erreichen, wird das 60 V - Relais in die Sockel für 230 V oder 115 V eingesteckt. / The socket for 230 V and 115 V have an installed voltage divider! To reach a relay module with input voltage 230 VADC or 115 VADC the 60V - relay is plugged in the base for 230 V or 115 V.

GOGATEC GFR-1W 6,2 mm Relais 1 Wechsler / 6,2 mm slim relay 1 change over

Typ	Nennspannung VDC	passende Sockel	ArtNr Goldkontakte	€/Stk.	ArtNr Standard Kontakte	€/Stk.
type	nominal voltage	matching socket	gold contacts	/pc.	standard contacts	/pc.
GFR-1W/12	12	411064	411043	5,01	411033	4,55
GFR-1W/24	24	411064	411044	5,01	411034	4,55
GFR-1W/60	60 (für 110V und 230V)	411066/411067	411045	6,15	411035	5,69



GOGATEC GFS-1W 6,2 mm Relaissockel aufschnappbar, Federzug / 6,2 mm relay socket module, snapable, spring-terminals

Typ	Nennspannung VADC	passende Relais	ArtNr Federzug	€/Stk.
type	nominal voltage	matching relays	spring terminals	/pc.
GFS-1W/6-24	6-24	411033/411034/411043/411044	411064	5,86
GFS-1W/110-125	110-125	411035/411045	411066	7,02
GFS-1W/220-230	220-240	411035/411045	411067	7,02
Separator	-	2,1 mm dick / thick	-	-

Preise gültig ab 01.01.2024 exkl. MwSt., freibleibend, Auftragsrabatt auf Anfrage /
 prices are valid from 01.01.2024 excl. VAT, subject to change, discounts upon request
 sonst. Konditionen siehe www.gogatec.com/AGB.pdf, techn. Änderungen vorbehalten /
 terms & conditions can be found on our website: www.gogatec.com/AGB.pdf; error, technical modifications and variations are reserved

6,2 mm Relaisbaustein 1 Wechsler / 6,2 mm relay module 1 changeover

- **Push-In-Klemmen / push-in terminals**
- **Relais wechselbar / relay reversible**
- **1 Wechsler / 1 changeover contact / SPDT**
- **Schnappbar auf Hutschiene / DIN rail mountable TS35**

Eingangsseite / input:

Nenn-Eingangsspannung / rated input voltage: 24 VDC / 24/115/230 VADC
Eingangsspannungsbereich / input voltage range: 24 V: 19,2-30,0 V / 115 V: 92-126,5 V / 230 V: 184-253,0 V
Nennstrom / nominal current: 24 VDC: 11,0 mA / 24 VADC: 13,0 mA / 115 V: 5,0 mA / 230 V: 3,5 mA
Ausschaltspannung / interruption voltage: 24 V: <2,4 V / 115 V: <11 V / 230 V: <23 V
Schutzbeschaltung / protection device input: 24 V: Verpolschutzdiode / reverse diode, 115V/230 V: Brückengleichrichter / bridge rectifier
Max. Länge der Anschlussleitung / max. length of connection wire: DC 1.000 m / AC 500 m
Statusanzeige / status display unit: LED grün / green
Nennfrequenz / nominal frequency: 50-60 Hz

Ausgangsseite / output:

Max. Schaltspannung / max. switching voltage: 250 V AC/DC
Max. Nennstrom / max. nominal current: 6 A AC/DC
Max. Schaltleistung / max. switching capacity: 1.500 VA
Min. Schaltspannung / min. switching voltage: 17 V AC/DC, Goldkontakte / goldcontacts 1 V AC/DC
Min. Nennstrom / min. nominal current: 5 mA AC/DC, Goldkontakte / goldcontacts 1 mA AC/DC
Schaltvermögen AC15 / switching capacity AC15: 3 A
Schaltvermögen AC13 / switching capacity AC13: 24 V: 1A, 125 V: 200 mA, 250 V: 100 mA
Kontaktmaterial / contact material: AgSnO₂, Goldkontakte / goldcontacts + 5 µm HV
Mech. Lebensdauer / mechanical service life: >5 x 10⁷ Schaltspiele / > 5 x 10⁷ operations
Einschaltverzögerung / switch-on delay: 24 V DC: 5-6 ms, 24 V AC: 10-12 ms, 115/230 V: 8 ms
Ausschaltverzögerung / switch-off delay: 24 V DC: 13 ms (Gold 4 ms), 24 V AC: 10-15 ms, 115/230 V: 13 ms
Luft-/Kriechstrecken (Ein-/Ausgang) / Clearance-/creepage dist. (control/load side): >5,5 mm



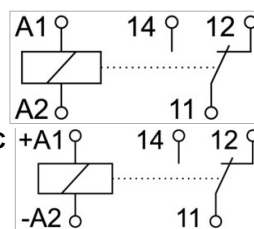
Allgemeine Daten / general datas:

Gehäuse-Material /-Farbe / housing-material /-colour: PA6.6 (UL 94 V-0) / RAL 7012 basalt grey
Schutzart / protection class: IP20
Trennungsspannung (Ein-/Ausgang) / insulation voltage (input/output): AC 4 kV_{eff}
Bemessungsisolationsspannung / Rated insulation voltage (EN 50178): 300 V
Sichere Trennung / safe isolation: Ja / yes
Arbeits-/Lager-Temperaturbereich / operation-/storage-temperature range: -25°C ... +60°C / -40°C ... +70°C /
Abmessungen B x H x T / dimensions B x H x T: 6,2 x 90,0 x 76,0 mm
Gewicht / weigh: 0,035 kg
Zulassungen / approvals: cULus, DNV GL, EN 60947-5-1
Push-In: eindrahtig / single wire: 0,25-2,5mm²/AWG20-14,
feindrahtig mit Aderendhülse 8mm / fine stranded wire with ferrule: 0,25-1,5mm²/AWG20-16

GOGAFACE GFS-1W 6,2 mm Relaisbaustein, 1 Wechsler, Push-In Klemmen / 6,2 mm slim relay module, 1 change over, push-in terminals

Typ	Nennspannung V	ArtNr Goldkontakte	€ /Stk.	ArtNr Standard Kontakte	€ /Stk.
type	nominal voltage	gold contacts	/pc.	standard contacts	/pc.
LCIS-RS24DC-PI-1U	24 V DC	18-761020.1010	15,95	18-761020.1000	14,33
LCIS-RS24UP-PI-1U	24 V AC/DC	18-761021.1010	16,47	18-761021.1000	15,95
LCIS-RS120UP-PI-1U	115 V AC/DC	18-761051.1010	19,37	18-761051.1000	18,86
LCIS-RS230UP-PI-1U	230 V AC/DC	18-761061.1010	20,13	18-761061.1000	a.A.

24 V DC



24/115/230 V AC/DC

GOGAFACE LCIS-Zubehör / accessoires

Bezeichnung	Typ	VPE	Art.Nr.	€
description	type	Stk.	part no.	/Stk.
Brückungskamm 6 A / jumper comb	2-pol.	10	18-762803.1000	4,85
	4-pol.	10	18-762813.1000	5,51
	8-pol.	10	18-762823.1000	6,27
	16-pol.	10	18-762833.1000	10,50
120 Stk. / pcs . 12 x 6 mm	blau / blue	10	18-780983.000.2	18,04
	weiß / white	10	18-780985.000.2	19,58



Preise gültig ab 01.01.2024 exkl. MwSt., freibleibend, Auftragsrabatt auf Anfrage /
 prices are valid from 01.01.2024 excl. VAT, subject to change, discounts upon request
 sonst. Konditionen siehe www.gogatec.com/AGB.pdf, techn. Änderungen vorbehalten /
 terms & conditions can be found on our website: www.gogatec.com/AGB.pdf; error, technical modifications and variations are reserved

6,2 mm Relaisbaustein 1 Wechsler / 6,2 mm relay module 1 changeover

- **Schraub-Klemmen / screw terminals**
- **Relais fix im geschlossenen Gehäuse / relais mounted in closed housing**
- **1 Wechsler / 1 changeover contact / SPDT**
- **Schnappbar auf Hutschiene / DIN rail mountable TS35**

Eingangssseite / input:

Nenn-Eingangsspannung / rated input voltage: 24 VDC / 24/115/230 VADC
Eingangs-Spannungsbereich / input voltage range: 24 V: 19,2-30,0 V / 115 V: 92-126,5 V / 230 V: 184-253,0 V
Nennstrom / nominal current: 24 VDC: 11,0 mA / 24 VADC: 13,0 mA / 115 V: 5,0 mA / 230 V: 3,5 mA
Ausschaltspannung / interruption voltage: 24 V: <2,4 V / 115 V: <11 V / 230 V: <23 V
Schutzbeschaltung / protection device input: 24 V: Verpolschutzdiode / reverse diode, 115V/230 V: Brückengleichrichter / bridge rectifier
Max. Länge der Anschlussleitung / max.length of connection wire: DC 1.000 m / AC 500 m
Statusanzeige / status display unit: LED grün / green
Nennfrequenz / nominal frequenz: 50-60 Hz

Ausgangsseite / output:

Max. Schaltspannung / max. switching voltage: 250 V AC/DC
Max. Nennstrom / max. nominal current: 6 A AC/DC
Max. Schaltleistung / max. switching capacity: 1.500 VA
Min. Schaltspannung / min. switching voltage: 17 V AC/DC, Goldkontakte / goldcontacts 1 V AC/DC
Min. Nennstrom / min. nominal current: 5 mA AC/DC, Goldkontakte / goldcontacts 1 mA AC/DC
Schaltvermögen AC15 / switching capacity AC15: 3 A
Schaltvermögen AC13 / switching capacity AC13: 24 V: 1A, 125 V: 200 mA, 250 V: 100 mA
Kontaktmaterial / contact material: AgSnO₂, Goldkontakte / goldcontacts + 5 µm HV
Mech. Lebensdauer: / mechanical service life: >5 x 10⁷ Schaltspiele / > 5 x 10⁷ operations
Einschaltverzögerung / switch-on delay: 24/115 V AC/DC: 5 ms, 230 V: 10 ms
Ausschaltverzögerung / switch-off delay: 24 V DC: 4 ms (Gold 10 ms), 24 /115 V AC/DC: 10 ms, 230 V: 15 ms
Luft-/Kriechstrecken (Ein-/Ausgang) / Clearance/creepage dist. (control/load side): >5,5 mm



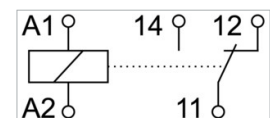
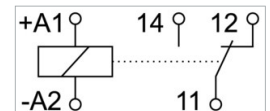
Allgemeine Daten / general datas:

Gehäuse-Material /-Farbe / housing-material / -colour: PA6.6 (UL 94 V-0) / RAL 7012 basalt grey
Schutzart / protection class: IP20
Trennspannung (Ein-/Ausgang) / insulation voltage (input/output): AC 4 kV_{eff}
Bemessungsisolationsspannung / Rated insulation voltage (EN 50178): 300 V
Sichere Trennung / safe isolation: Ja / yes
Arbeits-/Lager-Temperaturbereich / operation-/storage-temperature range: -25°C ... +60°C / -40°C ... +70°C /
Abmessungen B x H x T / dimensions B x H x T: 6,2 x 90,0 x 76,0 mm
Gewicht / weigh: 0,035 kg
Zulassungen / approvals: cULus, DNV GL, EN 60947-5-1
Schraubklemme / screw terminal: eindrahtig / single wire: 0,25-2,5mm²/AWG20-14
feindrahtig mit Aderendhülse 8mm / fine stranded wire with ferrule 8mm: 0,25-1,5mm²/AWG20-16

GOGAFACE GFS-1W 6,2 mm Relaisbaustein, Relais im Gehäuse, 1 Wechsler / 6,2 mm slim relay module, relais in housing, 1 change over

Typ type	Nennspannung V nominal voltage	ArtNr Goldkontakte gold contacts	€ /Stk. /pc.	ArtNr Standard Kontakte standard contacts	€ /Stk. /pc.
LCIS-RGA24DC-S-1U	24 V DC	18-760020.0010	15,45	18-760020.0000	14,33
LCIS-RGA24UP-S-1U	24 V AC/DC	18-760021.0010	15,90	18-760021.0000	15,01
LCIS-RGA120UP-S-1U	115 V AC/DC	18-760051.0010	18,81	18-760051.0000	18,30
LCIS-RGA230UP-S-1U	230 V AC/DC	18-760061.0010	19,62	18-760061.0000	16,59

24 V DC



24/115/230 V AC/DC

GOGAFACE LCIS-Zubehör / accessoires

Bezeichnung description	Typ type	VPE Stk. PU	Art.Nr. part no.	€ /Stk. /pc.
Brückungskamm 6 A / jumper comb	2-pol.	10	18-762803.1000	4,85
	4-pol.	10	18-762813.1000	5,51
	8-pol.	10	18-762823.1000	6,27
	16-pol.	10	18-762833.1000	10,50
120 Stk. / pcs . 12 x 6 mm	blau / blue	10	18-780983.000.2	18,04
	weiß / white	10	18-780985.000.2	19,58
Thermotransfer-Etikett / labels	weiß / white	10 000	EET2-0411PW	a.A.

a. A. = auf Anfrage / upon request



Preise gültig ab 01.01.2024 exkl. MwSt., freibleibend, Auftragsrabatt auf Anfrage /
 prices are valid from 01.01.2024 excl. VAT, subject to change, discounts upon request
 sonst. Konditionen siehe www.gogatec.com/AGB.pdf, techn. Änderungen vorbehalten /
 terms & conditions can be found on our website: www.gogatec.com/AGB.pdf; error, technical modifications and variations are reserved

6,2 mm Relaisbaustein 1 Wechsler / 6,2 mm relay module 1 changeover

- **Push-In Klemmen / push-in terminals**
- **Relais fix im geschlossenen Gehäuse / relais mounted in closed housing**
- **1 Wechsler / 1 changeover contact / SPDT**
- **Schnappbar auf Hutschiene / DIN rail mountable TS35**

Eingangsseite / input:

Nenn-Eingangsspannung / rated input voltage: 24 VDC / 24/115/230 VADC
Eingangs-Spannungsbereich / input voltage range: 24 V: 19,2-30,0 V / 115 V: 92-126,5 V / 230 V: 184-253,0 V
Nennstrom / nominal current: 24 VDC: 11,0 mA / 24 VADC: 13,0 mA / 115 V: 5,0 mA / 230 V: 3,5 mA
Ausschaltspannung / interruption voltage: 24 V: <2,4 V / 115 V: <11 V / 230 V: <23 V
Schutzbeschaltung / protection device input: 24 V: Verpolschutzdiode / reverse diode, 115V/230 V: Brückengleichrichter / bridge rectifier
Max. Länge der Anschlussleitung / max.length of connection wire: DC 1.000 m / AC 500 m
Statusanzeige / status display unit: LED grün / green
Nennfrequenz / nominal frequenz: 50-60 Hz

Ausgangsseite / output:

Max. Schaltspannung / max. switching voltage: 250 V AC/DC
Max. Nennstrom / max. nominal current: 6 A AC/DC
Max. Schaltleistung / max. switching capacity: 1.500 VA
Min. Schaltspannung / min. switching voltage: 17 V AC/DC, Goldkontakte / goldcontacts 1 V AC/DC
Min. Nennstrom / min. nominal current: 5 mA AC/DC, Goldkontakte / goldcontacts 1 mA AC/DC
Schaltvermögen AC15 / switching capacity AC15: 3 A
Schaltvermögen AC13 / switching capacity AC13: 24 V: 1 A, 125 V: 200 mA, 250 V: 100 mA
Kontaktmaterial / contact material: AgSnO₂, Goldkontakte / goldcontacts + 5 µm HV
Mech. Lebensdauer: / mechanical service life: >5 x 10⁷ Schaltspiele / > 5 x 10⁷ operations
Einschaltverzögerung / switch-on delay: 24/115 V AC/DC: 5 ms, 230 V: 10 ms
Ausschaltverzögerung / switch-off delay: 24 V DC: 4 ms (Gold 10 ms), 24 /115 V AC/DC: 10 ms, 230 V: 15 ms
Luft-/Kriechstrecken (Ein-/Ausgang) / Clearance-/creepage dist. (control/load side): >5,5 mm



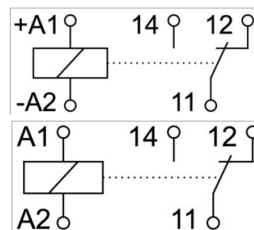
Allgemeine Daten / general datas:

Gehäuse-Material /-Farbe / housing-material /-colour: PA6.6 (UL 94 V-0) / RAL 7012 basalt grey
Schutzart / protection class: IP20
Trennspannung (Ein-/Ausgang) / insulation voltage (input/output): AC 4 kV_{eff}
Bemessungsisolationsspannung / Rated insulation voltage (EN 50178): 300 V
Sichere Trennung / safe isolation: Ja / yes
Arbeits-/Lager-Temperaturbereich / operation-/storage-temperature range: -25°C ... +60°C / -40°C ... +70°C /
Abmessungen B x H x T / dimensions B x H x T: 6,2 x 90,0 x 76,0 mm
Gewicht / weigh: 0,035 kg
Zulassungen / approvals: cULus, DNV GL, EN 60947-5-1
Push-In: / eindrahtig / single wire: 0,25-2,5mm²/AWG20-14
feindrahtig mit Aderendhülse 8mm / fine stranded wire with ferrule: 0,25-1,5mm²/AWG20-16

GOGAFACE GFS-1W 6,2 mm Relaisbaustein, 1 Wechsler, Push-In Klemmen / 6,2 mm slim relay module, 1 change over

Typ	Nennspannung V	ArtNr Goldkontakte	€ /Stk.	ArtNr Standard Kontakte	€ /Stk.
type	nominal voltage	gold contacts	/pc.	standard contacts	/pc.
LCIS-RGA24DC-PI-1U	24 V DC	18-761020.0010	15,70	18-761020.0000	14,43
LCIS-RGA24UP-PI-1U	24 V AC/DC	18-761021.0010	18,69	18-761021.0000	15,01
LCIS-RGA120UP-PI-1U	115 V AC/DC	18-761051.0010	19,11	18-761051.0000	18,60
LCIS-RGA230UP-PI-1U	230 V AC/DC	18-761061.0010	a.A.	18-761061.0000	19,37

24 V DC

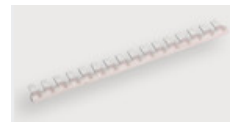


24/115/230 V AC/DC

GOGAFACE LCIS-Zubehör / accessoires

Bezeichnung	Typ	VPE Stk.	Art.Nr.	€ /Stk.
description	type	PU	part no.	/pc.
Brückungskamm 6 A / jumper comb	2-pol.	10	18-762803.1000	4,85
	4-pol.	10	18-762813.1000	5,51
	8-pol.	10	18-762823.1000	6,27
	16-pol.	10	18-762833.1000	10,50
120 Stk. / pcs . 12 x 6 mm	blau / blue	10	18-780983.000.2	18,04
	weiß / white	10	18-780985.000.2	19,58
Thermotransfer-Etikett / labels	weiß / white	10 000	EET2-0411PW	a.A.

a. A. = auf Anfrage / upon request



Preise gültig ab 01.01.2024 exkl. MwSt., freibleibend, Auftragsrabatt auf Anfrage /
 prices are valid from 01.01.2024 excl. VAT, subject to change, discounts upon request
 sonst. Konditionen siehe www.gogatec.com/AGB.pdf, techn. Änderungen vorbehalten /
 terms & conditions can be found on our website: www.gogatec.com/AGB.pdf; error, technical modifications and variations are reserved

6,2 mm Relaisbaustein 1 Wechsler / 6,2 mm relay module 1 changeover

**Baustein für SPS-Eingänge: Spulenkontakte unten – Relaiskontakte oben ! /
module for PLC-inputs (Coil-terminals downside, contact-terminals upside) !**

- Relais fix im geschlossenen Gehäuse / relays mounted in closed housing
- Schraub- oder Push-In-Klemmen / screw- or push-in terminals
- 1 Wechsler / 1 changeover contact / SPDT
- Schnappbar auf Hutschiene / DIN rail mountable TS35

Eingangsseite / input:

Nenn-Eingangsspannung / rated input voltage: 24 VDC / 24/115/230 VADC

Eingangs-Spannungsbereich / input voltage range: 24 V: 19,2-30,0 V / 115 V: 92-126,5 V / 230 V: 184-253,0 V

Nennstrom / nominal current: 24 VDC: 11,0 mA / 24 VADC: 13,0 mA / 115 V: 5,0 mA / 230 V: 3,5 mA

Ausschaltspannung / interruption voltage: 24 V: <2,4 V / 115 V: <11 V / 230 V: <23 V

Schutzbeschaltung / protection device input: 24 V: Verpolschutzdiode / reverse diode, 115V/230 V: Brückengleichrichter / bridge rectifier

Max. Länge der Anschlussleitung / max. length of connection wire: DC 1.000 m / AC 500 m

Statusanzeige / status display unit: LED grün / green

Nennfrequenz / nominal frequency: 50-60 Hz



Ausgangsseite / output:

Max. Schaltspannung / max. switching voltage: 250 V AC/DC

Max. Nennstrom / max. nominal current: 6 A AC/DC

Max. Schaltleistung / max. switching capacity: 1.500 VA

Min. Schaltspannung / min. switching voltage: 17 V AC/DC, Goldkontakte / goldcontacts 1 V AC/DC

Min. Nennstrom / min. nominal current: 5 mA AC/DC, Goldkontakte / goldcontacts 1 mA AC/DC

Schaltvermögen AC15 / switching capacity AC15: 3 A

Schaltvermögen AC13 / switching capacity AC13: 24 V: 1A, 125 V: 200 mA, 250 V: 100 mA

Kontaktmaterial / contact material: AgSnO₂, Goldkontakte / goldcontacts + 5 µm HV

Mech. Lebensdauer: / mechanical service life: >5 x 10⁷ Schaltspiele / >5 x 10⁷ operations

Einschaltverzögerung / switch-on delay: 24/115 V AC/DC: 5 ms, 230 V: 10 ms

Ausschaltverzögerung / switch-off delay: 24 V DC: 4 ms (Gold 10 ms), 24 /115 V AC/DC: 10 ms, 230 V: 15 ms

Luft-/Kriechstrecken (Ein-/Ausgang) / clearance-creepage dist. (control/load side): >5,5 mm



Allgemeine Daten / general datas:

Gehäuse-Material /-Farbe / housing-material / -colour: PA6.6 (UL 94 V-0) / RAL 7012 basalt grey

Schutzart / protection class: IP20

Trennspannung (Ein-/Ausgang) / insulation voltage (input/output): AC 4 kV_{eff}

Bemessungsisolationsspannung / Rated insulation voltage (EN 50178): 300 V

Sichere Trennung / safe isolation: Ja / yes

Arbeits-/Lager-Temperaturbereich / operation-/storage-temperature range: -25°C ... +60°C / -40°C ... +70°C /

Abmessungen B x H x T / dimensions B x H x T: 6,2 x 90,0 x 76,0 mm

Gewicht / weigh: 0,035 kg

Zulassungen / approvals: cULus, DNV GL, EN 60947-5-1

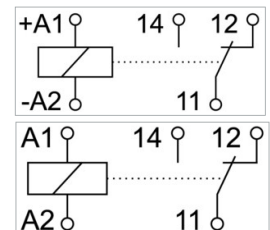
Schraubklemmen oder Push-In / screw-terminals or push-in: eindrahtig / single wire: 0,25-2,5mm²/AWG20-14

feindrahtig mit Aderendhülse 8mm / fine stranded wire with ferrule: 0,25-1,5mm²/AWG20-16

GOGAFACE GFS-1W 6,2 mm EINGANGS-Relaisbaustein, 1 Wechsler / 6,2 mm INPUT-slim relay module, 1 change over

Typ	Nennspannung V	ArtNr Push-In	€ /Stk.	ArtNr Schraubklemmen	€ /Stk.
type	nominal voltage	push-in	/pc.	screw-terminals	/pc.
LCIS-RGE24DC-S/PI-1U	24 V DC	18-761023.0000	15,19	18-760023.0000	14,94
LCIS-RGE24UP-S/PI-1U	24 V AC/DC	18-761024.0000	15,70	18-760024.0000	15,40
LCIS-RGE120UP-S/PI-1U	115 V AC/DC	18-761054.0000	18,60	18-760054.0000	18,30
LCIS-RGE230UP-S/PI-1U	230 V AC/DC	18-761064.0000	19,37	18-760064.0000	19,11

24 V DC



24/115/230 V AC/DC

GOGAFACE LCIS-Zubehör / accessoires

Bezeichnung	Typ	VPE	Art.Nr.	€	
description	type	Stk.	part no.	/Stk.	
Brückungskamm 6 A / jumper comb	2-pol.	LCIS-BKW-2-polig	10	18-762803.1000	4,85
	4-pol.	LCIS-BKW-4-polig	10	18-762813.1000	5,51
	8-pol.	LCIS-BKW-8-polig	10	18-762823.1000	6,27
	16-pol.	LCIS-BKW-16-polig	10	18-762833.1000	10,50
120 Stk. / pcs . 12 x 6 mm	blau / blue	LCOS-ZB-BZS-blue-00	10	18-780983.000.2	18,04
	weiß / white	LCOS-ZB-BZS-white-12/6	10	18-780985.000.2	19,58
Thermotransfer-Etikett / labels	weiß / white	4 x 11 mm	10 000	EET2-0411PW	a.A.

a. A. = auf Anfrage / upon request



Preise gültig ab 01.01.2024 exkl. MwSt., freibleibend, Auftragsrabatt auf Anfrage /

prices are valid from 01.01.2024 excl. VAT, subject to change, discounts upon request

sonst. Konditionen siehe www.gogatec.com/AGB.pdf, techn. Änderungen vorbehalten /

terms & conditions can be found on our website: www.gogatec.com/AGB.pdf; error, technical modifications and variations are reserved