

GOGAMOUNT NSK Kontakt-Sicherungsscheiben / contact screw-locking

Schraubensicherung für Stromschienen – und Kabelschuhverbindungen /
screw lock for busbar and cable lug connections

IEC 61373

Kompensation von Setzerscheinungen, dauerhaft bestehender Kontaktdruck /
compensation of settling effects, permanently existing contact pressure

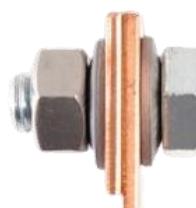
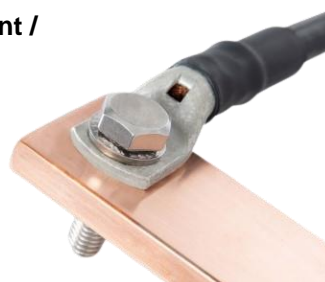
Einteiliges und montagefreundliches Schraubensicherungselement /
one-piece and easy to assemble screw locking element

Material / material: Federstahl galvanisch verzinkt / spring steel, electro galvanized

Zulassung approval: mechanisch-dynamische Festigkeit gemäß Bahnnorm /

mechanical-dynamic strength according to railroad standard IEC 61373

Type	Durchmesser		VPE	ArtNr	€/100 Stk.
	Innen Ømm	Aussen Ømm			
type	inner Ømm / outer Ømm		pu		/100 pc.
NSK - S3	3,1	7,1	1000	256800	6,55
NSK - S4	4,1	9,1	1000	256801	7,05
NSK - S5	5,1	10,1	1000	256802	7,21
NSK - S6	6,1	12,1	1000	256803	8,10
NSK - S8	8,2	16,1	1000	256804	10,99
NSK - S10	10,2	20,1	500	256805	18,14
NSK - S12	12,3	24,1	500	256806	29,44
NSK - S16	16,3	30,1	500	256807	54,60



Material / material: Edelstahl A4 1.4401 / stainless steel

Zulassung approval: mechanisch-dynamische Festigkeit gemäß Bahnnorm /

mechanical-dynamic strength according to railroad standard IEC 61373

Type	Durchmesser		VPE	ArtNr	€/100 Stk.
	Innen Ømm	Aussen Ømm			
type	inner Ømm / outer Ømm		pu		/100 pc.
NSK - E3	3,1	7,3	1000	256810	12,78
NSK - E4	4,1	9,4	1000	256811	15,06
NSK - E5	5,1	10,5	1000	256812	19,63
NSK - E6	6,1	12,1	1000	256813	25,89
NSK - E8	8,2	16,1	1000	256814	36,60
NSK - E10	10,2	20,1	500	256815	65,00
NSK - E12	12,2	24,1	500	256816	106,30
NSK - E16	16,3	30,1	250	256817	217,00



GOGASHIELD Unterlagsscheiben aus feuerverzinktem Stahlblech / washer from hot galvanized steel sheet

Typ	Außendurchmesser	Loch	Dicke	VPE	ArtNr	€/
						Stk.
type	outer diameter	hole	thickness	PU		/pc.
ULS-M4VZ	30	4,5	3	100	29-4367M4	1,52
ULS-M5VZ	30	5,5	3	100	29-4367M5	1,52
ULS-M6VZ	30	6,5	3	100	29-4367M6	1,52
ULS-M8VZ	30	8,8	3	100	29-4367M8	1,67
ULS-M10VZ	30	10,5	3	100	29-4367M10	1,67



GOGASWITCH HKS Hammerkopfschraube / hammer head screw

Material / material: Stahl glanzverzinkt / zinc plated steel

Typ	Gew inde x	VPE	Art.Nr.	€/
				/Stk.
type	thread x length	PU	part no.	/pc.
HKS M5	M5 x 25		18-330153.0100	1,10
HKS M6	M6 x 25	100	18-330154.0100	1,36
HKS M8	M8 x 25		18-330900.0100	1,21



Preise gültig ab 01.01.2024 exkl. MwSt., freibleibend, Auftragsrabatt auf Anfrage /

prices are valid from 01.01.2024 excl. VAT, subject to change, discounts upon request

sonst. Konditionen siehe www.gogatec.com/AGB.pdf, techn. Änderungen vorbehalten /

GOGASWITCH SSI Stiftschraube mit Innensechskant / hexagon socket stud screw

Zum Einsatz als Stehbolzen für Gerätebefestigung / for use as stud bolt for device mounting

Typ	Gewinde x mm	VPE	Art.Nr.	€
type	thread x length	PU	part no.	/pc.
SSI M4	M4 x 35	100	18-330971.0100	a.A.
SSI M5	M5 x 35		18-330972.0100	a.A.
SSI M6	M6 x 35		18-330973.0100	a.A.
SSI M8	M8 x 35		18-330974.0100	a.A.



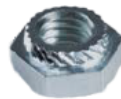
a. A. = auf Anfrage / upon request

GOGASWITCH SKE Sechskant Einpressmutter / hexagon insert nut

Zum Einpressen in ein Horizontalprofil, für d. Montage v. Geräten m. Schrauben / for pressing into a horizontal profile, for mounting devices w. screws

Material / material: Stahl verzinkt / zinc plated steel

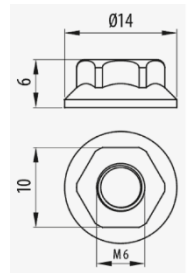
Typ	Innengewinde	VPE	Art.Nr.	€
type	inner thread	PU	part no.	/pc.
SKE M4	M4	100	256310	2,44
SKE M5	M5	100	256311	2,44
SKE M6	M6	100	256312	2,44
SKE M8	M8	100	256313	2,44
SKE M10	M10	100	256314	2,44



GOGATRAY Mutter mit Sternscheibe / serrated hexagon flange nut

Innengewinde / inner thread: M6

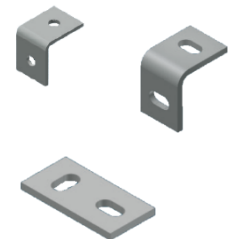
Material*	VPE	Art.Nr.	€
material	PU	part no.	/pc.
E.Z.* EZ: elektrogalvanisiert / electrogalvanized	50	06-64010059	0,31
GC: feuerverzinkt / hot dip galvanized	50	06-64030059	0,34
SS316: Edelstahl / stainless steel AISI316	50	06-64060059	0,76
C 8 : schw arz beschichtet KL.8 IEC61537 / black coated CL.8 IEC 61537	50	06-64080059	0,34



GOGASWITCH Montagewinkel, Verbindungsblaschen / mounting bracket, connecting strap

Material / material: Stahl verzinkt / zinc plated steel

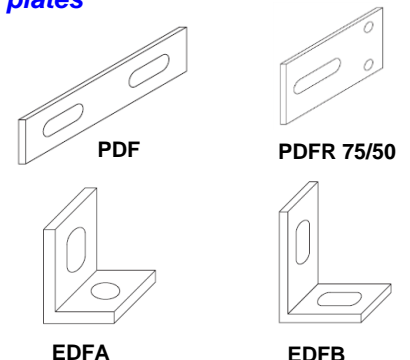
Beschreibung	Abmessungen	Bohrung	VPE	Art.Nr.	€
description	mm	mm	Stk.	part no.	/Stk.
Montagewinkel Rundloch / mounting bracket round hole	30 x 30 x 3	8,5	10	18-330548	5,24
Montagewinkel Langloch / mounting bracket long hole	30 x 30 x 3	8,5 x 16	10	18-330850	3,29
Montagewinkel Langloch / mounting bracket long hole	40 x 40 x 4	8,5 x 16	10	18-330010	5,52
Verbindungsblase / connection strap	30 x 60 x 4	8,5 x 16	10	18-330011	3,29



GOGASWITCH Befestigungswinkel / -platte / mounting brackets, plates

Material / material: Stahl verzinkt / zinc plated steel

Typ	Typ	Abmessungen	VPE	Art.Nr.	€
type	type	mm	Stk.	part no.	/Stk.
EDFA	Befestigungswinkel / mounting bracket	40 x 30 x 25	10	05-EDFA	6,42
EDFB	Befestigungswinkel / mounting bracket	65 x 45 x 25	10	05-EDFB	6,95
PDF	Befestigungsplatte / mounting plate	25 x 105 x 5	10	05-PDF	6,20
PDFR 75	Befestigungsplatte / mounting plate	40 x 75 x 3	10	05-PDFR 75	4,43
PDFR 50	Befestigungsplatte / mounting plate	40 x 50 x 3	10	05-PDFR 50	a.A.



a. A. = auf Anfrage / upon request

Preise gültig ab 01.01.2024 exkl. MwSt., freibleibend, Auftragsrabatt auf Anfrage /

prices are valid from 01.01.2024 excl. VAT, subject to change, discounts upon request

sonst. Konditionen siehe www.gogatec.com/AGB.pdf, techn. Änderungen vorbehalten /

terms & conditions can be found on our website: www.gogatec.com/AGB.pdf; error, technical modifications and variations are reserved