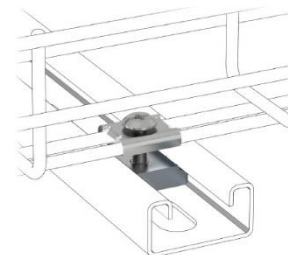


GOGATRAY GLM Gleitmutter / slide nut

Gleitmutter für Profile 41x21 u. 41x41 / slide nut for profiles 41x21 a. 41x41

Material	Gewinde	Gewicht	VPE	Art.Nr.	€
material	thread	kg/Stk.	Stk.	ArtNr	/Stk.
		weight	PU		/pc.
EG	M6	0,038	100	06-67020055	1,27
	M8	0,037		06-67010056	a.A.
HDG	M6	0,038	100	06-67030054	1,27
	M8	0,025		06-67030056	1,51
AISI316L	M6	0,038	100	06-67060054	3,58
	M8	0,037		06-67060056	6,41
	M10	0,035		06-67060058	6,17



a. A. = auf Anfrage / upon request

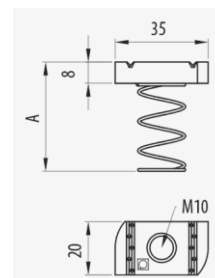
* EG: elektrogalvanisiert / electrogalvanized

HDG: feuerverzinkt / hot dip galvanized

GOGATRAY Gleitmutter mit Feder / slide nut with spring

Gleitmutter für Profile 41x21 und 41x41 / slide nut for profiles 41x21 or 41 x 41

Material*	Höhe A	Gewicht	VPE	Art.Nr.	€
material	height A	kg/E	Stk.	part no.	/Stk.
		weight	PU		/pc.
EG	21	0,033	100	06-67020058	a.A.
EG	41	0,033		06-67020158	1,27
H.D.G.	21	0,033	100	06-67030058	1,51
H.D.G.	41	0,034		06-67030158	1,57



a. A. = auf Anfrage / upon request

* EG: elektrogalvanisiert / electrogalvanized

HDG: feuerverzinkt / hot dip galvanized

GOGASWITCH ECM/ERM Gleitmutter / slide nut

Material / material: Stahl verzinkt / zinc plated steel

Typ	Abmessungen	Innengewinde	VPE	Art.Nr.	€
type	dimensions	inner thread	Stk.	part no.	/Stk.
			PU		/pc.
ECM4	18 x 18 x 4	M4	100	05-ECM4	0,76
ECM5		M5		05-ECM5	
ECM6		M6		05-ECM6	
ECM8		M8		05-ECM8	
ERM4	24 x 15 x 4	M4	100	05-ERM4	0,76
ERM5		M5		05-ERM5	
ERM6		M6		05-ERM6	
ERM8		M8		05-ERM8	



GOGASWITCH GL Gleitmutter quadratisch / slide nut square

Material / material: Stahl verzinkt / zinc plated steel

Typ	Abmessungen	Innengewinde	VPE	Art.Nr.	€
type	dimensions	inner thread	Stk.	part no.	/Stk.
			PU		/pc.
GL3	13 x 13 x 3,95	M3	100	18-330940.0100	a.A.
GL4		M4		18-330941.0100	0,39
GL5		M5		18-330942.0100	0,28
GL6		M6		18-330943.0100	0,34
GL8		M8		18-330944.0100	0,35



a. A. = auf Anfrage / upon request

Preise gültig ab 01.01.2024 exkl. MwSt., freibleibend, Auftragsrabatt auf Anfrage /

prices are valid from 01.01.2024 excl. VAT, subject to change, discounts upon request

sonst. Konditionen siehe www.gogatec.com/AGB.pdf, techn. Änderungen vorbehalten /

terms & conditions can be found on our website: www.gogatec.com/AGB.pdf; error, technical modifications and variations are reserved

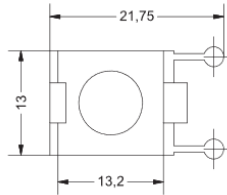
GOGASWITCH GLMK Gleitmutterkäfig / sliding nut cage

Der Gleitmutterkäfig hält die Gleitmutter in der jeweiligen Position, auch bei senkrechter Anwendung / the sliding nut cage keeps the sliding nuts in their respective positions, even in vertical applications

für Gleitmutter / for slide nuts 13 x 13 x 4 mm

Material / material: POM / POM

Typ	Abmessungen mm	VPE Stk.	Art.Nr.	€
type	dimensions	PU	part no.	/pc.
GLMK	13 x 13,2 x 4,2	100	18-331023.0100	0,20



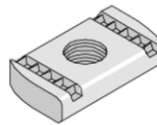
GOGASWITCH GME einschwenkbare Gleitmutter / swing-in slide nut

Einschwenkbare Gleitmutter für Profile 41x21 u. 41x41 / swing-in slide nut for profiles 41x21 a. 41x41

Material / material: Stahl verzinkt / zinc plated steel

Typ	Daten	VPE Stk.	ArtNr	€
type	height	PU	part no.	/pc.
Gleitmutter / swing in locknut	M6	100	255060M6	0,55
Gleitmutter / swing in locknut	M8		255060M8	0,70
Gleitmutter / swing in locknut	M10		255060M10	0,74
Gleitmutter / swing in locknut	M12		255060M12	0,93
Beilagscheibe / washer	8x30mm		2550628x30	0,17
6-Kantschraube / hexagon screw	M8x20mm		255064M8X20	0,24

Für Ankerschiene A8 / for anchor rails



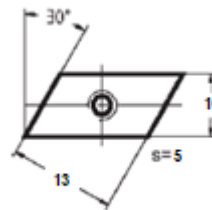
GOGASWITCH GME13 einschwenkb. Gleitmutter rautenf. / swing-in slide nut diamond-sh.

Zum Einschwenken in schon bestückte Nut / for swivelling into already equipped groove

Material / material: Stahl verzinkt / zinc plated steel

Typ	Abmessungen mm	Innengewinde	VPE Stk.	Art.Nr.	€
type	dimensions	inner thread	PU	part no.	/pc.
GME13 - 5		M5	10	18-380276	a.A.
GME13 - 6	13 x 10 x 5	M6		18-380277	a.A.
GME13 - 8		M8		18-380278	a.A.

a. A. = auf Anfrage / upon request

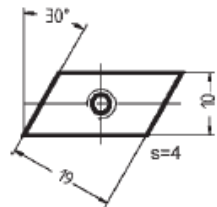


GOGASWITCH GME19 einschwenkbare Gleitmutter rautenförmig / swing-in slide nut diamond-shaped

Zum Einschwenken in schon bestückte Nut / for swivelling into already equipped groove

Material / material: Stahl bichromatiert / bichromated steel

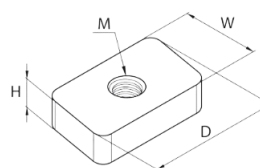
Typ	Abmessungen mm	Innengewinde	VPE Stk.	Art.Nr.	€
type	dimensions	inner thread	PU	part no.	/pc.
GME19 - 4		M4	100	299001	0,80
GME19 - 5	19 x 10 x 4	M5		299002	0,80
GME19 - 6		M6		299003	0,80



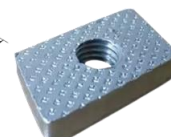
GOGASWITCH SGL einschwenkb. Gleitmutter trapezf. / swing-in slide nut trapezoidal-shaped

Material / material: galvanisch verzinkt / electrogalvanized

Typ	Abmessungen mm	Innengewinde	VPE Stk.	Art.Nr.	€
type	dimensions	inner thread	PU	part no.	/pc.
Gleitmutter / swing in locknut	27 x 16 x 4	M6	10	255061M6	0,77
Gleitmutter / swing in locknut	27 x 16 x 6	M8	10	255061M8	0,74



Für C-Schienen / for c-rails



Preise gültig ab 01.01.2024 exkl. MwSt., freibleibend, Auftragsrabatt auf Anfrage /

prices are valid from 01.01.2024 excl. VAT, subject to change, discounts upon request

sonst. Konditionen siehe www.gogatec.com/AGB.pdf, techn. Änderungen vorbehalten /

terms & conditions can be found on our website: www.gogatec.com/AGB.pdf; error, technical modifications and variations are reserved