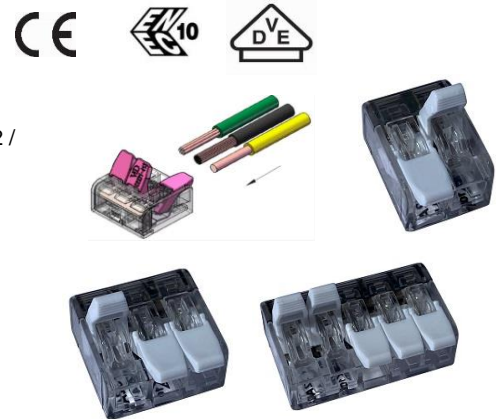


GOGATEM KKL Klappklemme / lever lock connectors

Werkzeuglos, schnell, rüttelsicher, wartungsfrei / Usable without tool, fast, vibration resistant, maintenance free
 Für fein-, ein- und mehrdrähtige Leiter / Fine-stranded, single-wires and multi-standard conductors
 Keine Aderendhülse notwendig / No endsleeves needed
 Bei eindräftigen Adern keine Klappenöffnung notwendig / Single wires connectable without level-opening
 Trichterförmige Eingänge, Abisolierlänge 11 mm / Funnel-formed inputs, strip length 11 mm
 Kontrolle durch transparentes Gehäuse und Sichtfenster / With viewing windows for contact-control
 Zwei Messstellen an Vorder- und Rückseite / Two test slots front and back
 2-, 3- und 5-polig / 2-, 3- and 5-poles
 0,2 mm² (flexibel 0,34 mm²) bis 4 mm² / 0,2 mm² (flexible 0,34 mm²) up to 4 mm²
 Nennstrom 32 A / Nennspannung 450 V / Nominal current 32 A / nominal voltage 450 V
 Polycarbonat selbstverlöschend nach UL 94-V2 / Polycarbonate self extinguishing in accordance with UL 94-V2
 Kontakt aus Kupfer verzinkt, Haltefeder aus Edelstahl / Contact copper tinned, spring stainless steel
 VDE, CE und ENCE geprüft / VDE, CE and ENCE certified

Material / material: Gehäuse / housing: Polycarbonat transparent / polycarbonate transparent
 Hebel / lever: Polyamid 66,
 Haltefeder / holding spring: Edelstahl / stainless steel
 Kontaktteil / contacting part: Kupfer verzinkt / copper tinned
Brandverhalten Kunststoffteile / fire behavior plastic parts : selbstverlöschend nach UL 94-V2 / self extinguishing acc. UL 94-V2
Normen / standards : EN 60998-1, 60998-2-2
Konformität / conformity: CE, ENEC, VDE



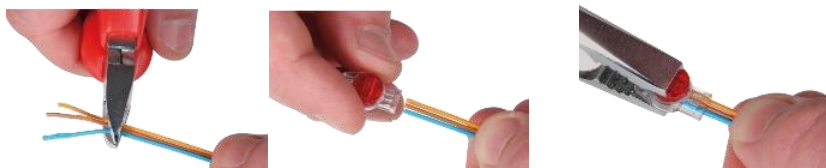
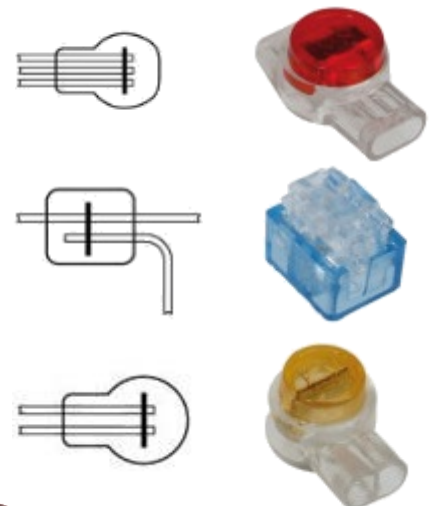
Typ	Pole	Nennquerschnitt mm ²	Strom A	Spannung V	VPE Stk.	Art.Nr.	€
type	poles	nominal cross section	current	voltage	PU	part no.	/pc.
KKL-2	2	0,2 (0,34) - 4,0	32	450	100	170052	0,4
KKL-3	3	0,2 (0,34) - 4,0	32	450	50	170053	0,51
KKL-5	5	0,2 (0,34) - 4,0	32	450	25	170055	0,76

GOGATEM KSV Kabelschnellverbinder / fast connector

für Schwachstromanlagen / low current installation
 Schneid-Klemmtechnik - kein Abisolieren / cut-clamp technology - no strip
 Kontaktpaste (Dichtgel) - hohe Qualität der Verbindung / contact paste (sealant) - high quality connection
 für eindräftige Kupferleiter / for solid copper conductor
 Aderndurchmesser min. 0,4mm / core diameter at least 0,4mm

Material / material: Schneideinsatz / cutting insert: Edelstahl / stainless steel,
 Gehäuse / housing: Kunststoff UL940V / plastic,
 Dichtgel / sealant: Silikon / silicone
Temperaturbeständig / temperature resistant: 200 °C
Eigenschaften: / feature: halogenfrei / halogen-free

FC	Typ	Querschnitt mm ²	max. AußenØ mm	VPE Stk.	Art.Nr.	€	
		diameter	max. outer Ø	PU	part no.	/pc	
RT	KSV-3		1,67	100	170060	0,71	
BL	KSV-A	0,13 - 0,39	0,4 - 0,7	1,27	100	170061	0,71
GE	KSV-2		1,52	100	170062	0,60	



Kabel abschneiden / cut off cable Kabel einführen / insert cable mit Zange verpressen / press with pliers

Preise gültig ab 01.01.2024 exkl. MwSt., freibleibend, Auftragsrabatt auf Anfrage / prices are valid from 01.01.2024 excl. VAT, subject to change, discounts upon request
 sonst. Konditionen siehe www.gogatec.com/AGB.pdf, techn. Änderungen vorbehalten / terms & conditions can be found on our website: www.gogatec.com/AGB.pdf; error, technical modifications and variations are reserved