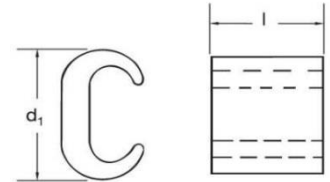


GOGAPIN Mehrbereichsklemme C-Form / multi purpose clamp C-form

Material / material: CU-ETP, zinnbeschichtet / coated tin

mm ² range	Abmessung mm dimensions mm		Gewicht/100Stk. kg weight /100 pcs.	VPE Stk. PU	Typ type	ArtNr	€/100 Stk. /100 pcs.
16-16	22	16,0	0,99	100	KSE-CK 16-16	123088C016016	264,00
25-25	28	23,0	1,75	50	KSE-CK 25-25	123088C025025	314,00
35-35	28	23,0	4,90	50	KSE-CK 35-35	123088C035035	473,00
50-50	28	23,0	4,90	50	KSE-CK 50-50	123088C050050	599,00
95-95	35	25,0	12,00	50	KSE-CK 95-95	123088C095095	1811,00
240-240	-	-	-	10	KSE-CK 240-240	123088C240240	6143,00

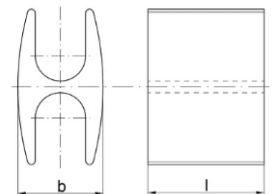


GOGAPIN Mehrbereichsklemme H-Form / multi purpose clamp H-form

Material / material: CU-ETP, zinnbeschichtet / coated tin

mm ² range	Abmessung mm dimensions mm		Gewicht/100Stk. kg weight /100 pcs.	VPE Stk. PU	Typ type	ArtNr	€/100 Stk. /100 pcs.
70-70	17	28,0	6,5	25	KSE-HK 70-70	123088H070070	1467,00
95-95	22	30,0	10,0	25	KSE-HK 95-95	123088H095095	a.A.
120-120	24	25,0	9,8	25	KSE-HK 120-120	123088H120120	2905,00

a. A. = auf Anfrage / upon request



Preise gültig ab 01.01.2024 exkl. MwSt., freibleibend, Auftragsrabatt auf Anfrage /

prices are valid from 01.01.2024 excl. VAT, subject to change, discounts upon request

sonst. Konditionen siehe www.gogatec.com/AGB.pdf, techn. Änderungen vorbehalten /

terms & conditions can be found on our website: www.gogatec.com/AGB.pdf; error, technical modifications and variations are reserved