

Kabeldurchführungsleisten teilbar / divisible cable entry system

Die geteilte Kabelverschraubung KVT ermöglicht die Einführung von konfektionierten Leitungen oder fertigen Kabelsätzen. Die dem Leitungsdurchmesser entsprechende Kabeltülle wird um die Leitung gelegt und in die Kabelverschraubung eingesetzt. Zur Durchführung von z.B.: SUB-D- und PROFIBUS-Steckern wird die KVT mit speziellen Sechskantmuttern angeboten. /

The divisible cable gland KVT allows the introduction of cable assemblies or finished cable harnesses. The cable diameter corresponding grommet is placed around the pipe and is inserted into the gland. To perform SUB-D and PROFIBUS connectors KVT is offered with special hex nuts.

GOGAFIX KVT Teilbare Verschraubungen / divisible cable glands



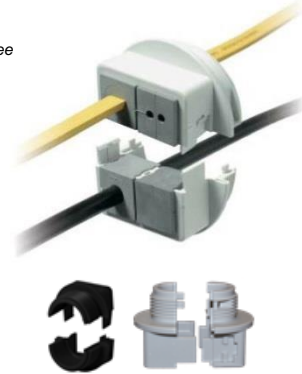
Inklusive Standard-Gegenmutter / standard lock nut included

Robuste und massive Ausführung! / Robust and massive version!

Material: Polycarbonat UL 94-V0 selbstverlöschend, halogen- u. silikongefrei / self extinguishing, halogen- a. siliconefree

Schutzart / protection grade: IP 54

Typ type	Anschluss- gewinde thread size	Außenmaße mm outside diameters	Anzahl Tüllen number grommets	VPE Stk. PU	grau ArtNr grey	schwarz ArtNr black	€/Stk. /pc.
KVT 20	M 20 x 1,5	40 x 37	1 x kl. (KT)	10	233003	233003SW	14,25
KVT 25	M 25 x 1,5	40 x 35	1 x kl. (KT)	10	233004	233004SW	13,46
KVT 32	M 32 x 1,5	40 x 35	1 x kl. (KT)	10	233005	233005SW	14,45
KVT 40	M 40 x 1,5	48 x 35	1 x kl. (KT)	10	233006	233006SW	14,78
KVT 50-1	M 50 x 1,5	61,5 x 28,2	1 x gr. (KT)	10	-	233007.1SW	14,78
KVT 50-2	M 50 x 1,5	60 x 35	2 x kl. (KT)	5	233007	233007SW	21,32
KVT 63-1	M 63 x 1,5	70,5 x 35	1 x gr. (KT)	5	233008/1	233008/1SW	28,63
KVT 63-4	M 63 x 1,5	70,5 x 35	4 x kl. (KT)	5	233008	233008SW	28,63



GOGAFIX KVT W90 IP54 Teilbare Winkelverschraubungen / divisible angled cable glands



Inklusive Standard-Gegenmutter / standard lock nut included

Temperaturbereich / temperature range: -30°C - +100°C

Zulassungen / approvals: cURus, GL

Typ type	Anschluss- gewinde thread size	Außenmaße mm outside diameter	Anzahl Tüllen number grommets	VPE Stk. PU	ArtNr grau gray	ArtNr schwarz black	€/Stk. /pc.
KVT 32-W90	M 32 x 1,5	46 x 40,6	1x KT klein / small	10	233005/90	233005/90SW	15,78
KVT 50/4-W90	M 50 x 1,5	61 x 62	4x KT klein / small	5	233007/90-4	233007/90-4SW	26,12
KVT 50/1-W90	M 50 x 1,5	61 x 62	1x KT groß / large	5	233007/90-1	233007/90-1SW	26,12



HINWEIS: Kabeldurchführungstüllen KT müssen separat dazu bestellt werden /
Note: cable grommets KT must be ordered separately

GOGAFIX KGM-SUB Spez. Gegenmutter Ausnehmung SUB-D / special locknuts cut-out SUB-D

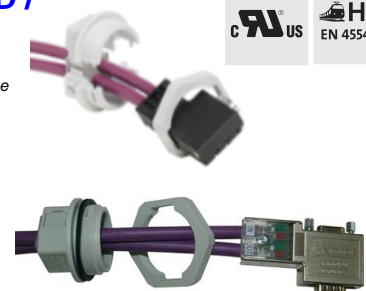


Material: Polycarbonat UL 94-V0 selbstverl., halogen- u. silikongefrei / self extinguishing, halogen- a. siliconefree

Temperaturbereich / temperature range: -30°C - +120°C

Schutzart / protection grade: IP 54

Typ type	Anschluss- gewinde thread size	Höhe mm height	Außbruch mm cut out	Schlüssel- weite mm spanner size	VPE Stk. PU	grau ArtNr grey	€/Stk. /pc.
KGM-SUB-D9	M 32 x 1,5	7	36	41	10	233009	3,44
KGM-SUB-D15	M 40 x 1,5	8	43	50	10	233009-15	3,59
KGM-SUB-D25	M 50 x 1,5	8	50	60	10	233009-25	4,49



GOGAFIX GMKT Teilbare Gegenmuttern / divisible lock nuts



Typ type	Anschluss- gewinde thread size	Höhe mm height	Schlüssel- weite mm spanner size	Eckmaß mm across corner	VPE Stk. PU	ArtNr	€/Stk. /pc.
GMKT 25	M25 x 1,5	9	32	35	10	230174SW	3,34
GMKT 32	M32 x 1,5	12	40	44	10	230175SW	4,38
GMKT 40	M40 x 1,5	15	48	53	10	230176SW	8,15
GMKT 50	M50 x 1,5	15	63	69	10	230177SW	9,45



Preise gültig ab 01.01.2024 exkl. MwSt., freibleibend, Auftragsrabatt auf Anfrage /

prices are valid from 01.01.2024 excl. VAT, subject to change, discounts upon request

sonst. Konditionen siehe www.gogatec.com/AGB.pdf, techn. Änderungen vorbehalten /

terms & conditions can be found on our website: www.gogatec.com/AGB.pdf; error, technical modifications and variations are reserved

GOGAFIX KT-klein Teilbare Kabeldurchführungstülen
/ divisible small cable entry grommets



Material: Elastomere UL 94-V0 selbstverlöschend halogen- silikonfrei/ *self extinguishing, halogen- silicone free*
Temperaturbereich / temperature range: -40 - +90°C

Typ	Klemmbereich mm	VPE Stk.	ArtNr grau	ArtNr schwarz	€/Stk.
type	clamping range	PU	gray	black	/pc.
KT 1	1 - 2	10	233399	233399SW	1,92
KT 2	2 - 3	10	233400.1	233400.1SW	
KT 3	3 - 4	10	233400	233400SW	
KT 4	4 - 5	10	233401	233401SW	
KT 5	5 - 6	10	233402	233402SW	
KT 6	6 - 7	10	233403	233403SW	
KT 7	7 - 8	10	233404	233404SW	
KT 8	8 - 9	10	233405	233405SW	
KT 9	9 - 10	10	233406	233406SW	
KT 10	10 - 11	10	233407	233407SW	
KT 11	11 - 12	10	233408	233408SW	
KT 12	12 - 13	10	233409	233409SW	
KT 13	13 - 14	10	233410	233410SW	
KT 14	14 - 15	10	233411	233411SW	
KT 15	15 - 16	10	233412	233412SW	
KTS 16	16	10	233413	233413SW	1,92
KTS 17	17	10	233414	233414SW	
KT 2/2	2 x 2	10	233415.1	233415.1SW	2,55
KT 2/3	2 x 3	10	233415.2	233415.2SW	
KT 2/4	2 x 4	10	233415	233415SW	
KT 2/5	2 x 5	10	233416	233416SW	
KT 2/6	2 x 6	10	233417	233417SW	
KT 2/7	2 x 7	10	233418	233418SW	
KT 2/8	2 x 8	10	233418.1	233418.1SW	
KT 4/2	4 x 2	10	233419.1	233419.1SW	
KT 4/3	4 x 3	10	233419	233419SW	
KT 4/4	4 x 4	10	233420	233420SW	
KT 4/5	4 x 5	10	233421	233421SW	
KT 4/6	4 x 6	10	233422	233422SW	

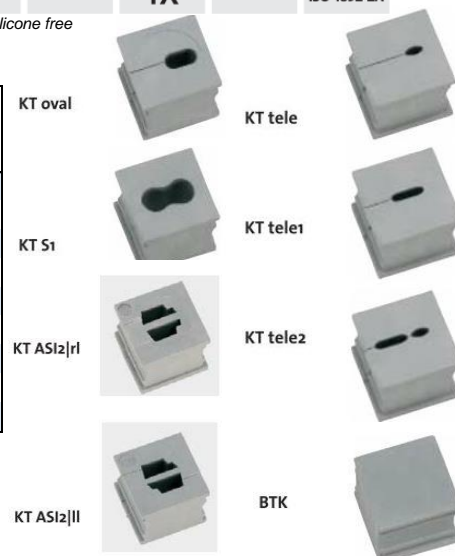


GOGAFIX KT-klein SPEZIAL / specials



Material: Elastomere UL 94-V0 selbstverlöschend halogen- silikonfrei/ *self extinguishing, halogen- silicone free*
Temperaturbereich / temperature range: -40 - +90°C

Typ	Klemmbereich mm	VPE Stk.	ArtNr schwarz	ArtNr grau	€/Stk.
type	clamping range	PU	black	gray	/pc.
KT-ASI	1 x ASI	10	233425SW	233425	1,92
KT-ASI2 II	2 x ASI	10	233426SW	233426	2,55
KT-ASI2 rl	2 x ASI	10	233427SW	233427	2,55
KT tele	Telefonleitung / telephone line	10	-	233428	1,92
KT tele1	Datenleitung / data line RJ12	10	-	233428-1	1,92
KT tele2	Datenleitung / data line RJ10/RJ45	10	-	233428-2	2,55
KT S1	-	10	-	233428-S1	1,92
KT oval	8 x 4	10	-	233428-8x4	3,06
BTK	Blindmodul / blind modul	10	233429SW	233429	1,92



Preise gültig ab 01.01.2024 exkl. MwSt., freibleibend, Auftragsrabatt auf Anfrage /
prices are valid from 01.01.2024 excl. VAT, subject to change, discounts upon request
sonst. Konditionen siehe www.gogatec.com/AGB.pdf, techn. Änderungen vorbehalten /
terms & conditions can be found on our website: www.gogatec.com/AGB.pdf; error, technical modifications and variations are reserved

GOGAFIX KT-groß Teilbare Kabeldurchführungstüllen / divisible large cable entry grommets

Abmessungen / dimensions: 42x41,5x19 mm LxBxH / LxWxH
 Material / material: Elastomere UL 94-V0 selbstverlöschend / self extinguishing
 Zulassungen / approvals: cURus, EN45545-2



A für KVT 63-1 (IP54)
 B für KVT 50-1 (IP66)

Typ	Klemmbereich mm	VPE Stk.	ArtNr grau	ArtNr schwarz	€/Stk.	ArtNr grau	ArtNr schwarz	€/Stk.
type	clamping range	PU	gray	black	/pc.	gray	black	/pc.
KT16	16 - 17	10	233430	233430SW		-	-	
KT17	17 - 18	10	233431	233431SW		233431.1	233431.1SW	
KT18	18 - 19	10	233432	233432SW		233432.1	233432.1SW	
KT19	19 - 20	10	233433	233433SW		233433.1	233433.1SW	
KT20	20 - 21	10	233434	233434SW		233434.1	233434.1SW	
KT21	21 - 22	10	233435	233435SW		233435.1	233435.1SW	
KT22	22 - 23	10	233436	233436SW		233436.1	233436.1SW	
KT23	23 - 24	10	233437	233437SW		233437.1	233437.1SW	
KT24	24 - 25	10	233438	233438SW		233438.1	233438.1SW	
KT25	25 - 26	10	233439	233439SW	2,55	233439.1	233439.1SW	4,08
KT26	26 - 27	10	233440	233440SW		233440.1	233440.1SW	
KT27	27 - 28	10	233441	233441SW		233441.1	233441.1SW	
KT28	28 - 29	10	233442	233442SW		233442.1	233442.1SW	
KT29	29 - 30	10	233443	233443SW		233443.1	233443.1SW	
KT30	30 - 32	10	233444	233444SW		233444.1	233444.1SW	
KT31	31 - 32	10	233445	233445SW		233445.1	233445.1SW	
KT32	32 - 33	10	233446	233446SW		233446.1	233446.1SW	
KT33	33 - 34	10	-	-		233447.1	233447.1SW	
KT34	34 - 35	10	-	-		233448.1	233448.1SW	
ATG	Adaptertülle	10	233450	233450SW		-	-	
BTG	Blindmodul	10	233449	233449SW	2,55	233449.1	233449.1SW	2,09
SPG	Blindmodul max. Ø32	10	-	-		233450.1	233450.1SW	



ATG Adaptertülle: kleine Tülle kann in große Tülle gesetzt werden! / adapter sleeve: small sleeve can be set in large sleeve!
 SPG Blindmodul: Durchstechbar bis maximalen Durchmesser 32mm! / blind module pierceable up to maximum diameter 32mm!

GOGAFIX KEL JUMBO Kabeldurchführungsleisten & Tüllen / cable entry systems & grommets



Mit zusätzlicher Zugentlastung gemäß DIN EN 50262! / with additional strength strain relief according to DIN EN 50262!
 Material / material: Polyamid UL 94-V0 selbstverlöschend & halogen- und silikonfrei / self extinguishing & halogen- and silicone-free
 Temperaturbereich / temperature range: -40°C - +140°C
 Schutzart / protection grade: IP54

Typ	Abmessungen mm	Anzahl Tüllen	VPE Stk.	ArtNr grau	€/Stk.
type	dimensions	number of grommets	PU	gray	/pc.
KEL JUMBO-1	110 x 116 x 35	1x KTF	1	233120	69,50
KEL JUMBO-2	200 x 116 x 35	2x KTF		233121	110,50



Mit V2A Schrauben auf Anfrage / with V2A-screws on request

GOGAFIX KTF JUMBO Kabeltüllen / cable grommets

Material / material: Elastomere UL94-V0 selbstverlöschend & halogen- und silikonfrei / self extinguishing & halogen- and silicone-free
 Temperaturbereich / temperature range: -40°C - +90°C
 Schutzart / protection grade: IP54

Typ	Klemmbereich mm	VPE Stk.	ArtNr grau	€/Stk.
type	clamping range	PU	gray	/pc.
KTF/00	Blindmodul / blind modul		233128	
KTF/KTA	Adapter f. KT groß / large	1	233129	14,16
KTF 34	33 - 36		233470	
KTF 38	37 - 40		233471	
KTF 42	41 - 44		233472	
KTF 46	45 - 48		233473	
KTF 50	48 - 52	1	233474	14,16
KTF 54	53 - 56		233475	
KTF 58	56 - 60		233476	
KTF 62	61 - 65		233477	



Preise gültig ab 01.01.2024 exkl. MwSt., freibleibend, Auftragsrabatt auf Anfrage / prices are valid from 01.01.2024 excl. VAT, subject to change, discounts upon request
 sonst. Konditionen siehe www.gogatec.com/AGB.pdf, techn. Änderungen vorbehalten / terms & conditions can be found on our website: www.gogatec.com/AGB.pdf; error, technical modifications and variations are reserved