



- **LED Dauer - / Blinklicht / LED cont./blinking lights**
- **Aktuellste LED - Technologie / latest LED - technology**
- **Absolut schock- und vibrationsbeständig, wartungsfr. / highly shock- and vibration resist., maintenance - free**
- **Ausgezeichnete Lichtstärke und Brillanz / excellent light intensity and brilliance**
- **Sehr lange Lebensdauer / very long lifespan**
- **SPS tauglich (Leck - /Einschaltstrom) / PLC fit (leakage/inrush current)**

Material (Gehäuse) / material (case): Polycarbonat / polycarbonate

Einschaltdauer / duty: 100%

Lebensdauer / life span: LLL: ca. 100.000 h, LLB: ca. 50.000 h / LLL: approx. 100.000 hr, LLB: approx. 50.000 hr

Temperaturbereich / temperature range: -20°C - +70°C

Gewicht / weight: 15 g

GOGALIGHT LED - Dauerlicht LLL / LED - continuous light

Typ	Nennspannung	Nennstrom	Farbe	ArtNr	/Stk.	€
type	nominal voltage	nominal current	colour		/pc.	
LLL	12 VAC/VDC	42	orange, rot, gelb / orange, red, yellow	343-89300 . 404	46,94	
	12 VAC/VDC	42	klar, blau, grün / clear, blue, green	343-89300 . 404	46,94	
	24 VAC/VDC	29	orange, rot, gelb / orange, red, yellow	343-89300 . 405	46,94	
	24 VAC/VDC	29	klar, blau, grün / clear, blue, green	343-89300 . 405	68,60	
	230/240 VAC	21	orange, rot, gelb / orange, red, yellow	343-89300 . 313	46,94	
	230/240 VAC	21	klar, blau, grün / clear, blue, green	343-89300 . 313	68,60	



Bitte den Punkt in der Artikelnummer durch die Farbenzahl ersetzen/ Please replace the point in the item number by the colour number

Farben / colours: 1=orange, 2=rot / red, 4=klar / clear, 5=blau / blue, 6=grün / green, 7=gelb / yellow

GOGALIGHT LED - Blinklicht LLB / LED - blinking light

Blinkfrequenz / blinking frequency: 2 Hz

Typ	Nennspannung	Nennstrom	Farbe	ArtNr	/Stk.	€
type	nominal voltage	nominal current	colour		/pc.	
LLB	12 VAC/VDC	42	orange, rot, gelb / orange, red, yellow	343-89301 . 404	a.A.	
	12 VAC/VDC	42	klar, blau, grün / clear, blue, green	343-89301 . 404	a.A.	
	24 VAC/VDC	29	orange, rot, gelb / orange, red, yellow	343-89301 . 405	54,30	
	24 VAC/VDC	29	klar, blau, grün / clear, blue, green	343-89301 . 405	78,90	
	230/240 VAC	21	orange, rot, gelb / orange, red, yellow	343-89301 . 313	55,50	
	230/240 VAC	21	klar, blau, grün / clear, blue, green	343-89301 . 313	83,90	



a. A. = auf Anfrage / upon request

Bitte den Punkt in der Artikelnummer durch die Farbenzahl ersetzen/ Please replace the point in the item number by the colour number

Farben / colours: 1=orange, 2=rot / red, 4=klar / clear, 5=blau / blue, 6=grün / green, 7=gelb / yellow

GOGALIGHT Xenon - Blitzröhren XT / xenon - flashtubes

Typ	Bezeichnung	Blitzenergie	ArtNr	/Stk.	€
type	description	lightning energy		/pc.	
XT-30	Xenon	30 J (MFL)	343-890130900	a.A.	
XT-15	Blitzröhre /	15 J (MFM)	343-890115900	a.A.	
XT-07	flashtube	7 J (MFS)	343-890107900	a.A.	

a. A. = auf Anfrage / upon request



GOGALIGHT LED - Lampe DEB mit Sockel BA15S

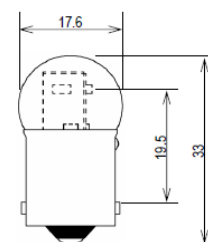
- **Sockel BA15S / socket BA15S**
- **Passend für Patlite Drehspiegelleuchten / fits Patlite rotating beacons**

Lebensdauer / life span: ca. 40.000h / approx. 40.000hr

Temperaturbereich / temperature range: -30°C - +70°C

LED - Farbe / LED - colour: warmweiß/45 Lumen / warm white/45 lumens

Typ	Spannung	Leistungsverbrauch	Gewicht	ArtNr	/Stk.	€
type	voltage	power consumption	weight		/pc.	
DEB	12	1,7	9,8	43-DEB-15SBA-CL	62,50	



Preise gültig ab 01.01.2024 exkl. MwSt., freibleibend, Auftragsrabatt auf Anfrage /

prices are valid from 01.01.2024 excl. VAT, subject to change, discounts upon request

sonst. Konditionen siehe www.gogatec.com/AGB.pdf, techn. Änderungen vorbehalten /

terms & conditions can be found on our website: www.gogatec.com/AGB.pdf; error, technical modifications and variations are reserved