

CX 01 9VF/9VM für 1 Steckverbinder D-SUB, 9-polig, Crimp

Die Modulareinsätze sind in die dafür vorgesehenen Halterahmen zu montieren, die dann in Aluminiumdruckguss-, Kunststoffgehäuse* oder Komponenten des COB-Systems eingebaut werden können. Modulareinsätze einfacher Breite können direkt in MIXO ONE Gehäuse montiert werden.

Moduladapter für 1 Steckverbinder D-SUB

Crimpkontakte CI (5 A) für D-SUB vergoldet

Seite:
Halterahmen für Modulareinsätze* 316 – 317

MIXO ONE Gehäuse 369

* hohe Bauform, Anbaugehäuse oder IP68-Ausführung



Beschreibung	Artikelbezeichnung	Artikelbezeichnung
--------------	--------------------	--------------------

Modul für 1 Steckverbinder D-SUB und Schirmung (inklusive)
Buchsenmodul mit D-SUB-Einsatz
Stiftmodul mit D-SUB-Einsatz

CX 01 9VF
CX 01 9VM

Crimpkontaktbuchsen CI (5 A)
0,08 – 0,13 mm² AWG 28 – 26
0,20 – 0,52 mm² AWG 24 – 20

CIVFD 0.1
CIVFD 0.5

vergoldet

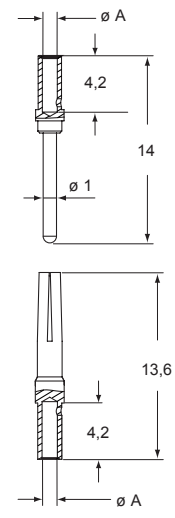
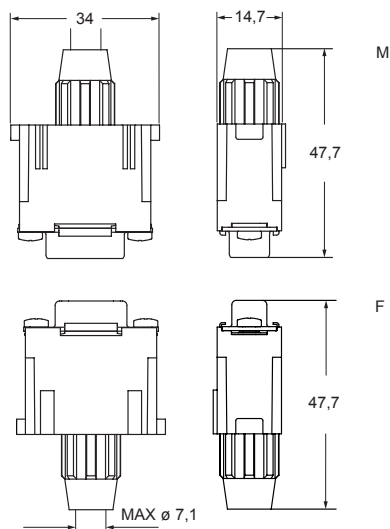
Crimpkontaktstifte CI (5 A)
0,08 – 0,13 mm² AWG 28 – 26
0,20 – 0,52 mm² AWG 24 – 20

CIVMD 0.1
CIVMD 0.5

MIXO DATEN

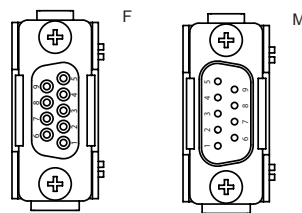
- Eigenschaften gemäß EN 61984:
5 A 50 V 0,8 kV 3
- Isolationswiderstand: $\geq 10 \text{ G}\Omega$
- Grenzwerte Umgebungstemperatur: -40 °C bis +70 °C
- Verarbeitung der Crimpkontakte der Serie CI (5 A) siehe Seite 717
- Crimpzange** CIPZ D
- Positionshülse** CIVTP D
- Montagewerkzeug/Ausdrückwerkzeug** CIVES

Hinweis:
Bitte verwenden Sie die Codierstifte CRF CX/CRM CX.



Ansicht der Steckseite

Seite mit Referenzpfeil ▲



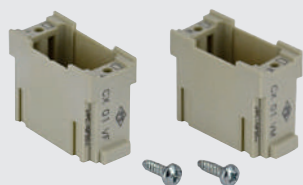
- 1 Modulplatz

ALTERNATIV



- Modul für 1 Steckverbinder D-SUB (ohne Schirmung):

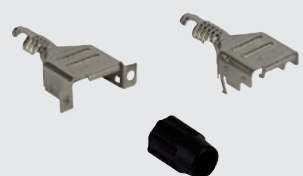
CX 01 9VFS (mit Buchsenstecker)
CX 01 9VMS (mit Stiftstecker)



- Modul für 1 Steckverbinder D-SUB
(ohne Steckverbinder und Schirmung):

CX 01 VM (für Stiftstecker)
CX 01 VF (für Buchsenstecker)

Auch verwendbar für 15-polige Hi-Density-D-SUB-Steckverbinder.
Für weitere Informationen kontaktieren Sie uns bitte.



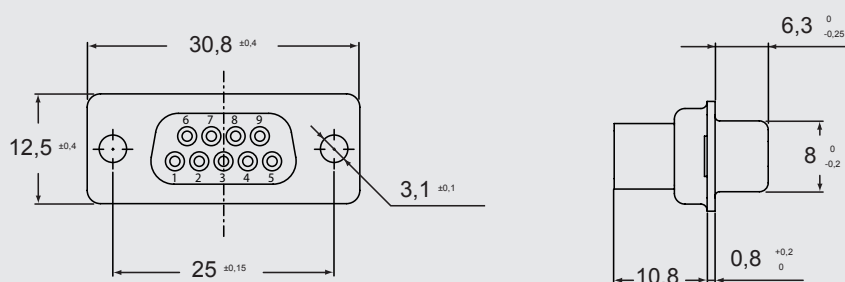
- Schirmung CR CX VS
für Einsätze CX 01 VM/VF



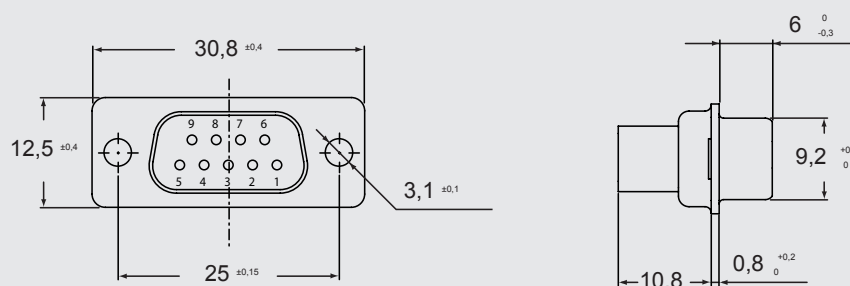
- Spezielle Kontaktausführung für Kabel mit
Leiterquerschnitt
0,32 – 0,82 mm² AWG 22 – 18

CIVFD 0.8 Buchse
CIVMD 0.8 Stift

STECKVERBINDER D-SUB, 9-POLIG, CRIMP, BUCHSE (KANN MIT CX 01 VF VERWENDET WERDEN)



STECKVERBINDER D-SUB, 9-POLIG, CRIMP, STIFT (KANN MIT CX 01 VM VERWENDET WERDEN)



CX 01 9VTF Steckverbinder D-SUB, 9-polig, Crimp, RS-485-BUS

Die Modulareinsätze sind in die dafür vorgesehenen Halterahmen zu montieren, die dann in Aluminiumdruckguss-, Kunststoffgehäuse* oder Komponenten des COB-Systems eingebaut werden können. Modulareinsätze einfacher Breite können direkt in MIXO ONE Gehäuse montiert werden.

Seite:
Halterahmen für Modulareinsätze* 316 – 317

MIXO ONE Gehäuse 369

* hohe Bauform, Anbaugehäuse oder IP68-Ausführung

Moduladapter
D-SUB RS-485 mit T-Verbindung



Moduladapter
für 1 Steckverbinder D-SUB



Beschreibung

Artikelbezeichnung

Artikelbezeichnung

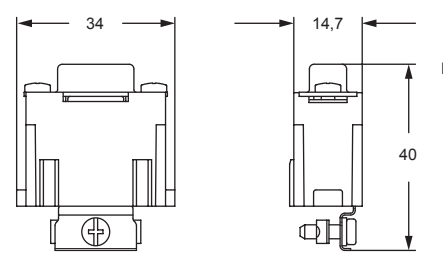
MIXO D-SUB, 9-polig, Buchsenmodul für RS-485 T-Verbindung mit Klemmschellen für 2 Kabel

CX 01 9VTF

Modul für 1 Steckverbinder D-SUB, Crimp und Schirmung (enthalten) Stifteinsatz mit Steckverbinder

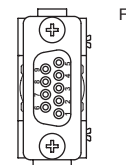
CX 01 9VM

- Eigenschaften gemäß EN 61984:
5 A 50 V 0,8 kV 3
- Isolationswiderstand: $\geq 10 \text{ G}\Omega$
- Grenzwerte Umgebungstemperatur: $-40 \text{ }^\circ\text{C}$ bis $+70 \text{ }^\circ\text{C}$
- „T“-Funktionalität beim Anschluß von zwei RS-485-Buskabeln (Schraubanschluss)
- kombinierbar mit Modul CX 01 9VM
- für Leiterquerschnitte $0,14 - 0,5 \text{ mm}^2$ – AWG 26 – 20
- maximaler Außendurchmesser des Kabelschirms 6 mm

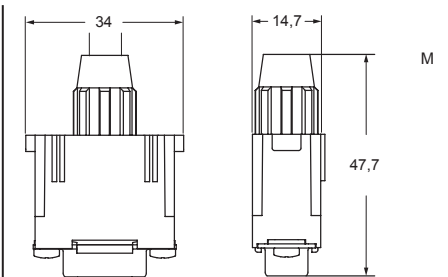


Ansicht der Steckseite

Seite mit Referenzpfeil ▲

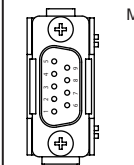


- 1 Modulplatz



Ansicht der Steckseite

Seite mit Referenzpfeil ▲



- 1 Modulplatz

Hinweis:
Bitte verwenden Sie die Codierstifte **CRF CX/CRM CX**.

MIXO DATEN



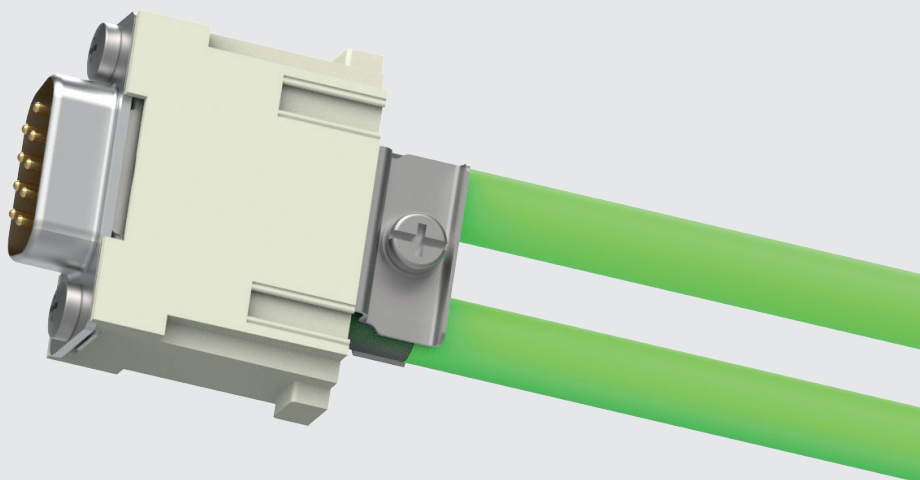
Sehen Sie sich unser Online-Tutorial an

TECHNICAL FEATURES

CX 01 9VF2 /9VM2

- Allows the connection of the 9-pole D-Sub shielded connector **using two separate cables** (thanks to a double cable clamp on the shield).
- **Clamp for 2 cables** max Ø 6,0 mm.
- Adds to the currently available **CX 01 9VF /9VM** shielded 9-pole D-Sub module for single cable.
- 9-pole D-Sub connector for turned removable crimp contacts series **CI** or the new **SI** series stamped crimped contacts up to size 0.5.
- Shield separated from the PE circuit (MIXO frame).
- EN/IEC 61984 ratings: **5 A 50 V 0,8 kV 3**
NOTE – As a connector with extra-low voltage rating, it is out of the scope of the EU Low Voltage Directive 2014/35/EU and of the Russian equivalent Technical Regulation TR CU 004/2011, hence neither the C€ marking nor the EAC mark are applicable.
- Lower and Upper Limiting Temperatures (LLT ... ULT):
-40 °C ... +85 °C
NOTE - The limitation to the ULT is set upon the usual temperature rating of the data cables, the insulating materials of the inserts and the metal shield might withstand up to 125 °C.
- Fixing screws Ph1, coupling torque 1 Nm.
- Suitable also for MIXO ONE enclosures.

the double cable clamp
on the shield allows
the connection of the
9-pole D-Sub shielded
connector using two
separate cables



CX 01 9VF2 /9VM2 9-pole crimp D-SUB shielded connector

The modular inserts must be installed in suitable frames which are then mounted in traditional enclosures* or in COB panel support.
Single-sized modular units may be directly mounted inside MIXO ONE enclosures.

pages:

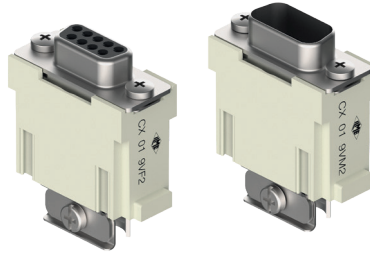
frames for modular units* 316 - 317

MIXO ONE enclosures 369

* enclosures:
housings or high construction hoods

refer to CN.19 pages

module adapter with 1 D-SUB connector
double cable entry



CI (5 A) crimp contacts for D-SUB
gold plated



description

part No.

part No.

seat for 1 D-SUB crimp contacts connector and shield
(included)

female insert with connector
male insert with connector

CX 01 9VF2
CX 01 9VM2

CI (5 A) female crimp contacts
0,08-0,21 mm² AWG 28-24
0,13-0,33 mm² AWG 26-22
0,33-0,52 mm² AWG 22-20

CIFD 0.2
CIFD 0.3
CIFD 0.5

gold plated+

CI (5 A) male crimp contacts
0,08-0,21 mm² AWG 28-24
0,13-0,33 mm² AWG 26-22
0,33-0,52 mm² AWG 22-20

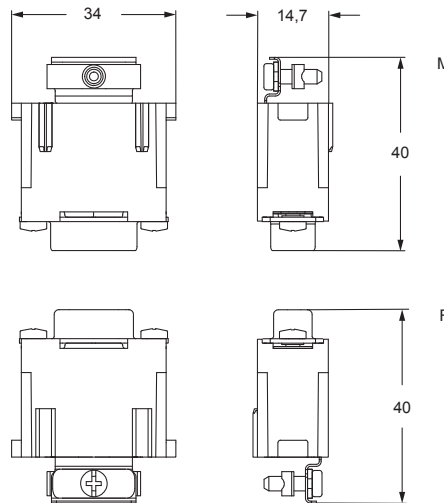
CIMD 0.2
CIMD 0.3
CIMD 0.5

- characteristics according to EN/IEC 61984 ratings:
5 A 50 V 0,8 kV 3
- cUL (UL for USA and Canada), CSA, DNV-GL, BV pending
- Lower and Upper Limiting Temperatures (LLT ... ULT):
-40 °C ... +85 °C
- mechanical life: ≥ 500 cycles
- contact resistance: ≤ 4 mΩ
- for crimp contacts CI series use:
CIPZ D crimping tool
CIPZP D pneumatic crimping tool (see page 144)
CITP D turret head
CIVES insertion / removal tool for contacts 0,2 - 0,5 mm²
(see pages 716 - 719 of CN.19 catalogue)

Warnings:

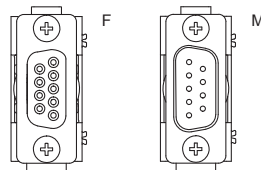
We recommend the use of coding pins
CRF CX / CRM CX (see pages 685 - 686 of CN.19 catalogue).

CRF CX
CRM CX

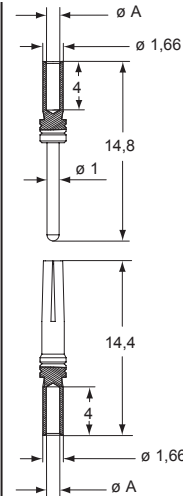


contacts side (front view)

side with reference arrow ▲



- 1 frame slot



CIF and CIM contacts

conductor section (mm ²)	conductor slot ø A (mm)	conductors stripping length (mm)
0,08-0,21	0,64	4
0,13-0,33	0,90	4
0,33-0,52	1,12	4

* for basic or high thickness gold plating, please refer to page 74