

CH - CF und MH - MF C-TYPE Standardausführung

passende Einsätze:

		Seite:
CD	128 -polig + ⊕	74
CDD	216 -polig + ⊕	83
CDS	84 -polig + ⊕	-
CDSH	84 -polig + ⊕	91
CNE	48 -polig + ⊕	115
CSE	48 -polig + ⊕	-
CSH	48 -polig + ⊕	115
CSH S	48 -polig + ⊕	127
CCE	48 -polig + ⊕	135
CME	20 + 4 Hilfsk. -polig + ⊕	144
CMSH	20 + 4 Hilfsk. -polig + ⊕	144
CSS	48 -polig + ⊕	153
CTSE (16 A *)	48 -polig + ⊕	165
CQE	92 -polig + ⊕	173
MIXO	6 + 6 Module	262 - 317

*) nur für Anbaugehäuse geeignet

Einschraubmaß der Einsätze:
2 x (104 x 27) (mm)

Anbau- und Sockelgehäuse mit 1 Bügel



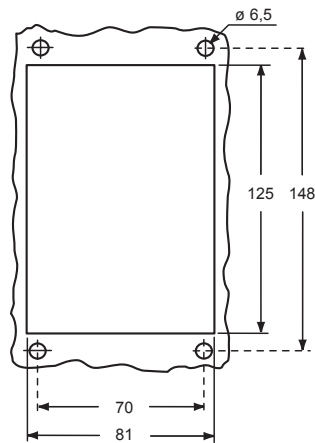
Tüllengehäuse mit 2 Bolzen



Beschreibung	Artikel- bezeichnung	Ausgang Pg	Artikel- bezeichnung	Ausgang M	Artikel- bezeichnung	Ausgang Pg	Artikel- bezeichnung	Ausgang M
Anbaugehäuse mit Bügel	CHI 48 L	—						
Anbaugehäuse mit Bügel und Klappdeckel	CHI 48 LS	—						
Sockelgehäuse mit Bügel und Klappdeckel	CHP 48 LS29	29 x 2	MHP 48 LS40	40 x 2				
Sockelgehäuse mit Bügel und Klappdeckel	CHP 48 LS	36 x 2	MHP 48 LS50	50 x 2				
mit Bolzen, seitlicher Kabelausgang					CHO 48 L29	29	MHO 48 L32	32
mit Bolzen, seitlicher Kabelausgang					CHO 48 L	36	MHO 48 L40	40
mit Bolzen, seitlicher Kabelausgang					CHO 48 L42	42	MHO 48 L50	50
mit Bolzen, seitlicher Ausgang, ohne Gewindestutzen 1)					CFO 48 L29	29	MFO 48 L32	32
mit Bolzen, seitlicher Ausgang, ohne Gewindestutzen 1)					CFO 48 L	36	MFO 48 L40	40
mit Bolzen, seitlicher Ausgang, ohne Gewindestutzen 1)					CFO 48 L42	42	MFO 48 L50	50
mit Bolzen, gerader Kabelausgang					CHV 48 L29	29	MHV 48 L32	32
mit Bolzen, gerader Kabelausgang					CHV 48 L	36	MHV 48 L40	40
mit Bolzen, gerader Kabelausgang					CHV 48 L42	42	MHV 48 L50	50
mit Bolzen, gerader Ausgang, ohne Gewindestutzen 1)					CFV 48 L29	29	MFV 48 L32	32
mit Bolzen, gerader Ausgang, ohne Gewindestutzen 1)					CFV 48 L	36	MFV 48 L40	40
mit Bolzen, gerader Ausgang, ohne Gewindestutzen 1)					CFV 48 L42	42	MFV 48 L50	50

1) Gehäuse ohne Gewindestutzen, Gewinde im Gehäusekörper nur mit Kompletverschraubungen zu verwenden.

Montageausschnitt Anbaugehäuse in mm



Q ANMERKUNG: Die Gehäuse gewährleisten die Schutzart IP66/IP69 (oder IP65 für Klappdeckelversionen) in verriegeltem Zustand. Die Klappdeckel (CS, CP) bewirken einen mechanischen Schutz, ohne die Schutzart IP65 zu gewährleisten.

CALUS Type 4/4X/12

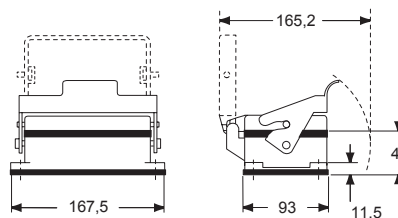


Kabelverschraubung aus Kunststoff, ohne Dichtung

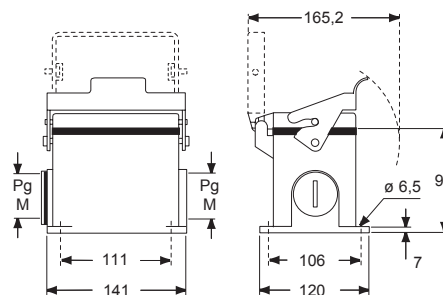


Kabelverschraubung mit O-Ring-Dichtung

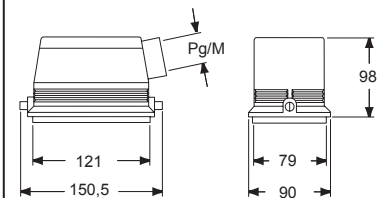
CHI L - LS



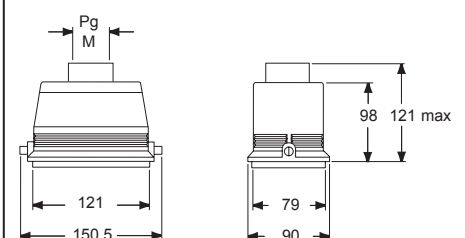
CHP LS und MHP LS



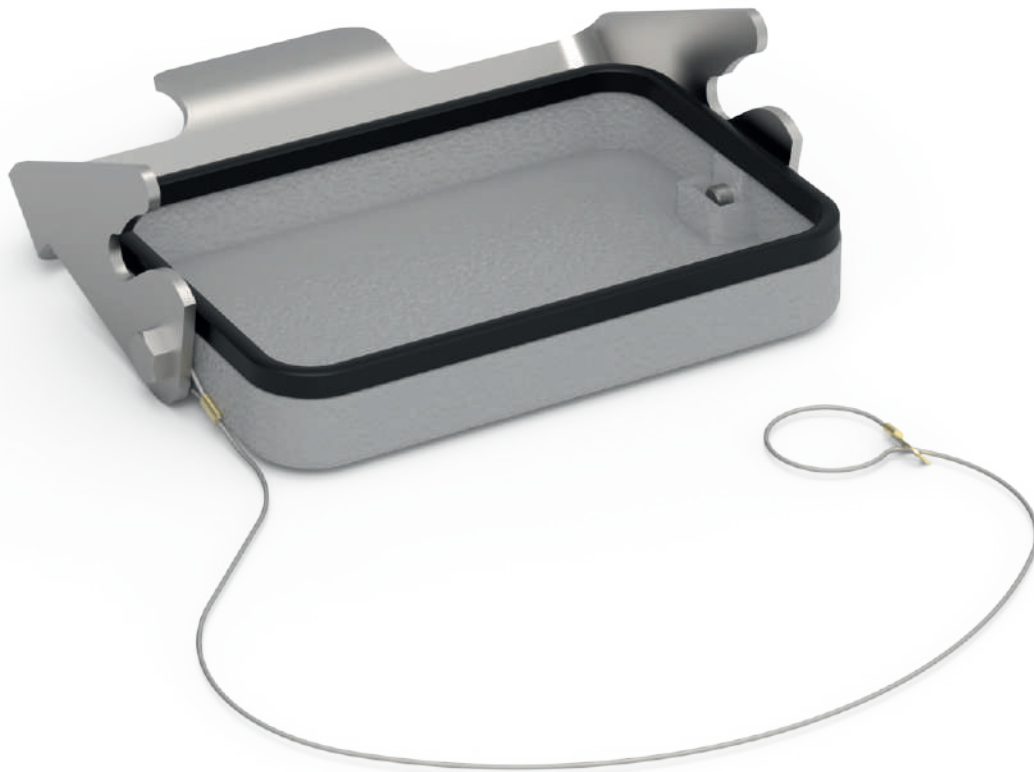
CHO/CFO L und MHO/MFO L



CHV/CFV L und MHV/MFV L



**COVER SIZE "104.62" WITH LEVER AND GASKET
CHC 48 LG**



**Metal cover size "104.62"
with stainless steel locking lever
and gasket**



**Find more
information on
our products at
www.ilme.com**

TECHNICAL FEATURES

CHC 48 LG

Equipped with stainless-steel locking lever and edge sealing gasket, this cover is suitable to close a “104.62” connector hood with 2 pegs (see CN.19 p. 430), to provide:

- **IP65** degree of protection if the cable gland or fitting is insulating type without gasket, or
- **IP66/IP69** if the cable gland/conduit fitting is equipped with O-ring,

in installations where the free connector would otherwise be expected to remain for prolonged time unmated, thus open and unduly exposed to environmental conditions affecting the contacts and relevant terminations.

Cover attachable to the free cable assembly terminating with a “104.62” connector hood by means of the dedicated stainless-steel loop cord.

RoHS: compliant without exemptions.

metal cover
size “104.62”
attachable to the
free cable assembly
by means of the
dedicated stainless
steel loop cord



CHC 48 LG cover for size "104.62" C-TYPE standard version

inserts		page:
CD	128 poles + ⊕	74
CDD	216 poles + ⊕	83
CDS	84 poles + ⊕	-
CDSH	84 poles + ⊕	91
CNE	48 poles + ⊕	115
CSE	48 poles + ⊕	-
CSH	48 poles + ⊕	115
CSH S	48 poles + ⊕	127
CCE	48 poles + ⊕	135
CME	20+4 (aux) poles + ⊕	144
CMSH	20+4 (aux) poles + ⊕	144
CSS	48 poles + ⊕	153
CTSE (16A *)	48 poles + ⊕	165
CQE	92 poles + ⊕	173
MIXO	6 + 6 modules	262 - 317

*) can be used only in bulkhead mounting housings

insert dimensions: **2 x (104 x 27) mm**

refer to CN.19 pages

cover



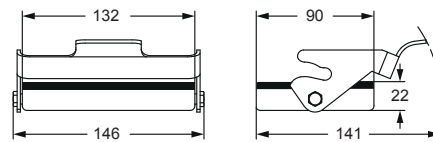
description	part No. (with loop)
-------------	-------------------------

with 1 lever and gasket (for hoods with 2 pegs)

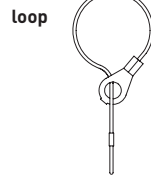
CHC 48 LG

- aluminium alloy die cast, epoxy polyester powder coated, grey RAL 7040
- stainless steel rigid locking lever and bolts
- stainless steel loop cord


CHC 48 LG




For fixing on hoods



cURus
Type 4/4X/12 pending

 insulating cable gland or fittings
without gasket

 cable gland
with O-Ring gasket

CHC 48 LG - COVER "104.62" WITH LEVER AND GASKET

