

CZ und CZA – MZA IL-BRID Standardausführung

passende Einsätze:

CD	25-polig + ⊕
CDD	38-polig + ⊕
CDA	16-polig + ⊕
CSAH	16-polig + ⊕
CDC	16-polig + ⊕

Seite:

69
77
100
101
105

Anbaugehäuse mit 1 Bügel



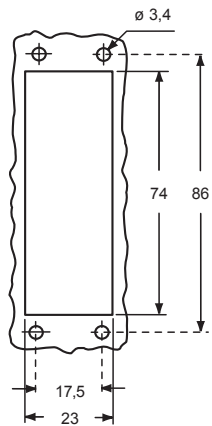
Sockelgehäuse mit 1 Bügel



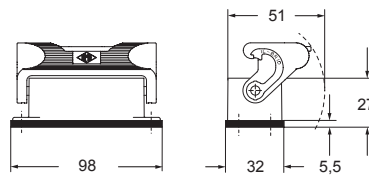
Beschreibung	Artikelbezeichnung	Artikelbezeichnung	Ausgang Pg	Artikelbezeichnung	Ausgang M
mit 1 Bügel	CZI 25 L				
mit 1 Bügel und Klappdeckel	CZI 25 LS				
mit 1 Bügel, hoch		CZAP 25 L	16		
mit 1 Bügel, hoch		CZAP 25 L2	16 x 2		
mit 1 Bügel, hoch		CZAP 25 L21	21	MZAP 25 L25	25
mit 1 Bügel, hoch		CZAP 25 L221	21 x 2	MZAP 25 L225	25 x 2
mit 1 Bügel und Klappdeckel, hoch		CZAP 25 LS	16		
mit 1 Bügel und Klappdeckel, hoch		CZAP 25 LS2	16 x 2		
mit 1 Bügel und Klappdeckel, hoch		CZAP 25 LS21	21	MZAP 25 LS25	25
mit 1 Bügel und Klappdeckel, hoch		CZAP 25LS221	21 x 2	MZAP 25LS225	25 x 2

☑ Die Gehäuse gewährleisten die Schutzart IP66/IP69 (oder IP65 für Klappdeckelversionen) in verriegeltem Zustand.

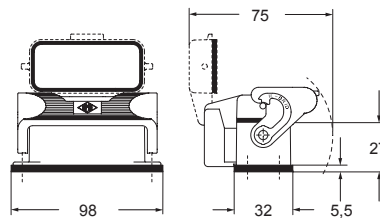
Montageausschnitt Anbaugehäuse in mm



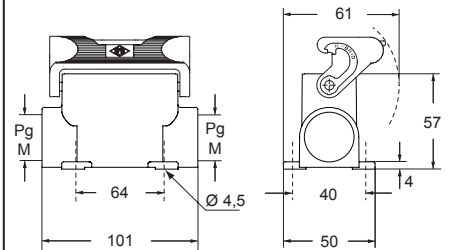
CZI L ▲



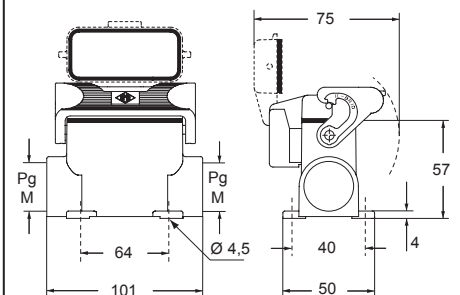
CZI LS ●



CZAP L und MZAP L ▲



CZAP LS und MZAP LS ●



CALUS® Type 4/4X/12



● Kabelverschraubungen aus Kunststoff, ohne Dichtung



▲ Kabelverschraubung mit O-Ring-Dichtung

passende Einsätze:

CD	25-polig + ⊕
CDD	38-polig + ⊕
CDA	16-polig + ⊕
CSAH	16-polig + ⊕
CDC	16-polig + ⊕

Seite:

69
77
100
101
105

Anbaugehäuse mit 1 Bügel



Sockelgehäuse mit 1 Bügel



Beschreibung

Artikelbezeichnung

Artikelbezeichnung

Ausgang Pg

Artikelbezeichnung

Ausgang M

mit 1 Bügel und Klappdeckel

CZI 25 LSP

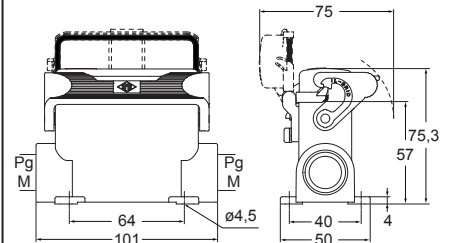
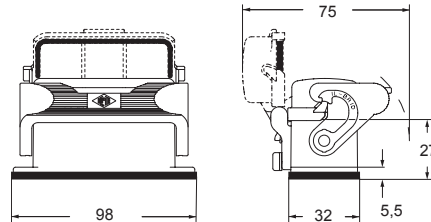
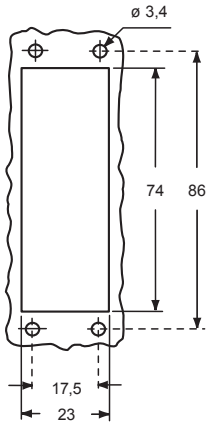
mit 1 Bügel und Klappdeckel, hoch
mit 1 Bügel und Klappdeckel, hoch

CZAP 25LSP16 16
CZAP 25LSP21 21

MZAP 25LSP20 20
MZAP 25LSP25 25

☑ Die Gehäuse gewährleisten die Schutzart IP65 im gesteckten und verriegelten Zustand, oder IP44 dank der selbstschließenden Deckel SIMPLEX im zugeklappten, nicht-verriegelten Zustand.

Montageausschnitt Anbaugehäuse in mm



CAIUS Type 4/4X/12



CAIUS Type 4/4X/12 beantragt



CZ – CZA – CZF und MZ – MZA – MZF IL-BRID Standardausführung

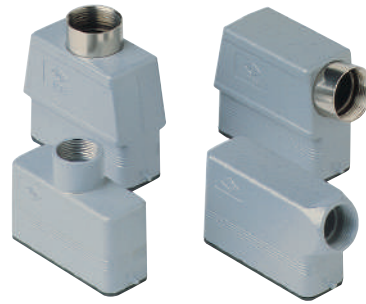
passende Einsätze:

CD	25-polig + ⊕
CDD	38-polig + ⊕
CDA	16-polig + ⊕
CSAH	16-polig + ⊕
CDC	16-polig + ⊕

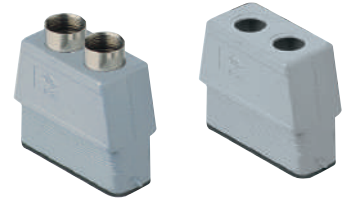
Seite:

69
77
100
101
105

Tüllengehäuse mit 2 Bolzen



Tüllengehäuse mit 2 Bolzen, 2 geraden Kabelausgängen

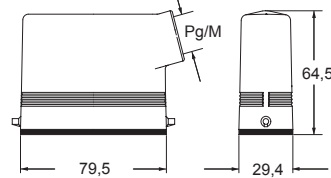


Beschreibung	Artikel- bezeichnung	Ausgang Pg	Artikel- bezeichnung	Ausgang M	Artikel- bezeichnung	Ausgang Pg	Artikel- bezeichnung	Ausgang M
seitlicher Kabelausgang	CZO 25 L	16	MZO 25 L20	20				
seitlicher Kabelausgang			MZO 25 L25	25				
seitlicher Kabelausgang, hoch	CZAO 25 L16	16	MZAO 25 L20	20				
seitlicher Kabelausgang, hoch	CZAO 25 L21	21	MZAO 25 L25	25				
gerader Kabelausgang	CZV 25 L	16						
gerader Kabelausgang ²⁾			MZV 25 L20	20				
gerader Kabelausgang, hoch	CZAV 25 L16	16	MZAV 25 L20	20				
gerader Kabelausgang, hoch	CZAV 25 L21	21	MZAV 25 L25	25				
seitlicher Kabelausgang, hoch, ohne Gewindestutzen ¹⁾	CZFO 25 L16	16	MZFO 25 L20	20				
seitlicher Kabelausgang, hoch, ohne Gewindestutzen ¹⁾	CZFO 25 L21	21	MZFO 25 L25	25				
gerader Kabelausgang, hoch, ohne Gewindestutzen ¹⁾	CZFV 25 L16	16	MZFV 25 L20	20				
gerader Kabelausgang, hoch, ohne Gewindestutzen ¹⁾	CZFV 25 L21	21	MZFV 25 L25	25				
mit Bolzen für 1 Bügel, hoch					CZAV 25 L216	16 x 2	MZAV 25 L220	20 x 2
mit Bolzen für 1 Bügel, hoch, ohne Gewindestutzen ¹⁾					CZFV 25 L216	16 x 2	MZFV 25 L220	20 x 2

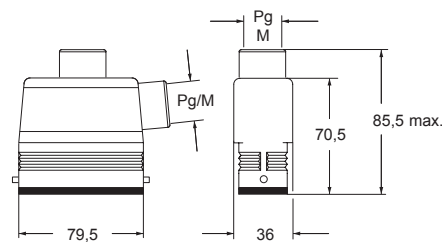
1) Gehäuse ohne Gewindestutzen, Gewinde im Gehäusekörper nur mit Komplettverschraubungen zu verwenden.

2) Nur mit Komplettverschraubungen zu verwenden (separat erhältlich).

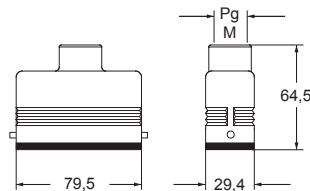
CZO L und MZO L ▲



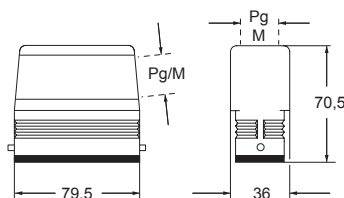
CZAO L – MZAO L und CZAV L – MZAV L ▲



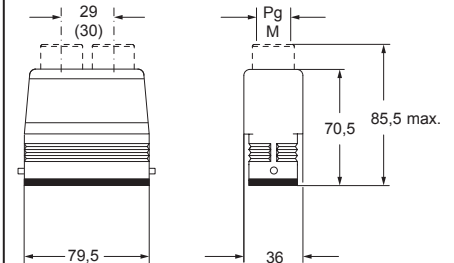
CZV L und MZV L ▲



CZFO L – MZFO L und CZFV L – MZFV L ●



CZAV/CZFV L2 und (MZAV)/MZFV L2 ●



CALUS Type 4/4X/12



▲ Kabelverschraubung aus Kunststoff, ohne Dichtung



▲ Kabelverschraubung mit O-Ring-Dichtung



● Kabelverschraubung mit O-Ring-Dichtung IP67, wenn Tüllengehäuse mit angegossenen Bolzen und ohne Gewindestutzen kombiniert mit Gehäuseunterteil IP67

CZ und MZ IL-BRID Standardausführung

passende Einsätze:

CD	25-polig + ⊕
CDD	38-polig + ⊕
CDA	16-polig + ⊕
CSAH	16-polig + ⊕
CDC	16-polig + ⊕

Seite:

69
77
100
101
105

Kupplungsgehäuse mit 1 Bügel

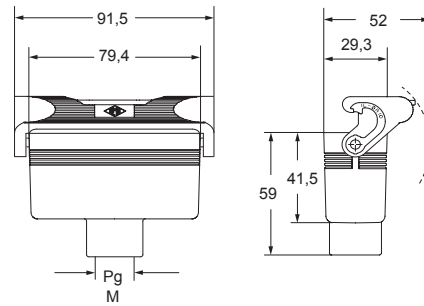


Schutzdeckel

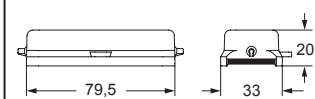


Beschreibung	Artikelbezeichnung	Ausgang Pg	Artikelbezeichnung	Ausgang M	Artikelbezeichnung (mit Öse)	Artikelbezeichnung (mit Schlaufe)
mit 1 Bügel, gerader Kabelausgang	CZV 25 LG	16	MZV 25 LG20	20		
mit Bolzen und Dichtung (für Gehäuseunterteile mit 1 Bügel)					CZC 25 L	CZC 25 SL
mit Bügel (für Gehäuse mit Bolzen)						CZC 25 LG

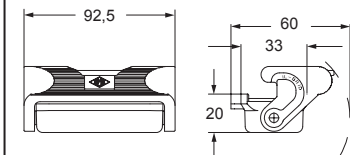
CZV LG und MZV LG ▲



CZC L (SL) ●



CZC LG ▲



CALUS Type 4/4X/12



CALUS Type 4/4X/12



▲ Kabelverschraubung aus Kunststoff, ohne Dichtung



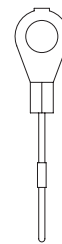
▲ Kabelverschraubung mit O-Ring-Dichtung



● IP67 bei Verbindung mit Gehäusen CZ7 – MZ7 (siehe Seite 385)

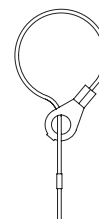
Zur Befestigung an Gehäuseunterteilen

Öse



Zur Befestigung an Gehäuseoberteilen

Schlaufe



CZAC IL-BRID Standardausführung

passende Einsätze:

Größe "49.16"

CD	15-polig + ⊕
CDA	10-polig + ⊕
CSAH	10-polig + ⊕
CDC	10-polig + ⊕
MIXO	1 Modulplatz

Seite:

68
98
99
104
264 - 316

Größe "66.16"

CD	25-polig + ⊕
CDD	38-polig + ⊕
CDA	16-polig + ⊕
CSAH	16-polig + ⊕
CDC	16-polig + ⊕

69
77
100
101
105

Tüllengehäuse ohne Kabelausgang,
zur nachträglichen Bearbeitung



Tüllengehäuse ohne Kabelausgang,
zur nachträglichen Bearbeitung



Beschreibung

Artikelbezeichnung
(mit 2 Bolzen)

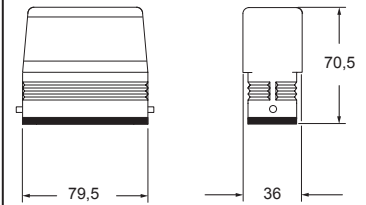
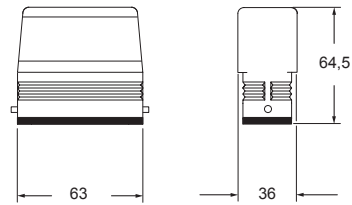
Artikelbezeichnung
(mit 2 Bolzen)

mit Bolzen, hoch
passend zu Gehäusen der Größe "49.16"

CZAC 15 L

mit Bolzen, hoch
passend zu Gehäusen der Größe "66.16"

CZAC 25 L



CAUS® Type
4/4X/12



IP67 bei Verbindung mit Gehäusen
CZ7 – MZ7 (siehe Seite 384 oder 385)

CZ7 – MZ7 Standardausführung VERSTÄRKTER BÜGEL

passende Einsätze:

CD	25-polig + ⊕
CDD	38-polig + ⊕
CDA	16-polig + ⊕
CSAH	16-polig + ⊕
CDC	16-polig + ⊕

Seite:

69
77
100
101
105

Anbaugehäuse mit 1 Bügel



BÜGEL AUS EDELSTAHL

Sockelgehäuse mit 1 Bügel



BÜGEL AUS EDELSTAHL

Beschreibung

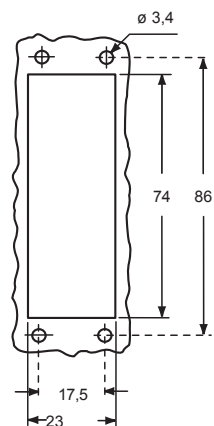
Artikel-
bezeichnung

Artikel-
bezeichnung

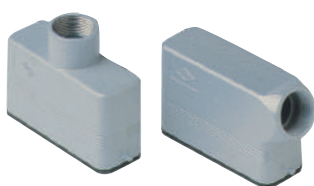
Ausgang
M

mit 1 Bügel	CZ7I 25 L	MZ7P 25 L25	25
mit 1 Bügel und Klappdeckel	CZ7I 25 LS	MZ7P 25 L225	25 x 2
mit 1 Bügel		MZ7P 25 LS25	25
mit 1 Bügel und Klappdeckel		MZ7P 25LS225	25 x 2

Montageausschnitt Anbaugehäuse in mm



Tüllengehäuse
(Seite 380)



Der verstärkte Bügel gewährleistet die Schutzart IP66/IP67/IP69 (gemäß EN 60529) bei verriegelten Steckverbindern mit ILME-Standard-Tüllengehäusen aus Aluminium-Druckguss mit angegossenen Bolzen (ohne Gewindestutzen).

CAUS® Type
4/4X/12

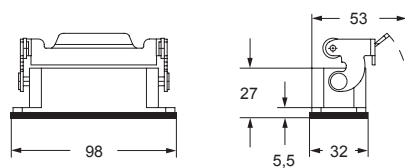


Kabelverschraubung aus Kunststoff, ohne Dichtung

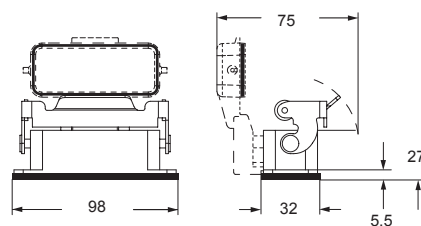


Kabelverschraubung mit O-Ring-Dichtung IP67, wenn kombiniert mit Tüllengehäuse oder Deckel IP67

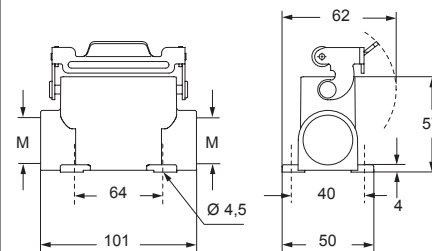
CZ7I L



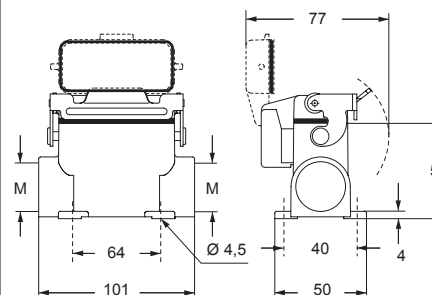
CZ7I LS



MZ7P L



MZ7P LS



Die Schutzart IP66/IP67/IP69 ist für Anbaugehäuse gewährleistet, bei Montage auf einer ausreichend biegefesten Oberfläche mit entsprechenden biefesten Oberflächen mit entsprechenden Schrauben M3 und einem Befestigungsdrehmoment von 0,9 – 1 Nm.

Ebenso muss die Montageoberfläche, auf welcher die Flanschdichtung montiert wird, frei von groben Kratzern, eingefrästen Rillen oder Graten sein, weil diese die Dichtigkeit beeinträchtigen können. Selbstverständlich ist die Schutzart nur bei Verwendung geeigneter Kabelverschraubungen zu erreichen.

VERSTÄRKTER BÜGEL