

CZ - MZ IL-BRID Standardausführung

passende Einsätze:

CD	15-polig + ⊕
CDA	10-polig + ⊕
CSAH	10-polig + ⊕
CDC	10-polig + ⊕
MIXO	1 Modulplatz

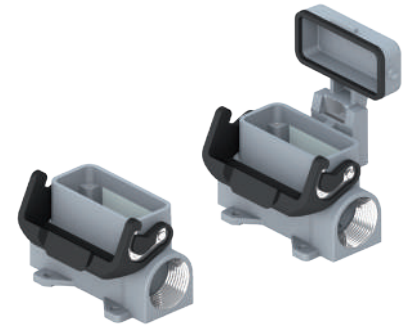
Seite:

68
98
99
104
264 - 316

Anbaugehäuse mit 1 Bügel



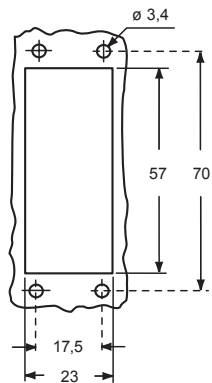
Sockelgehäuse mit 1 Bügel



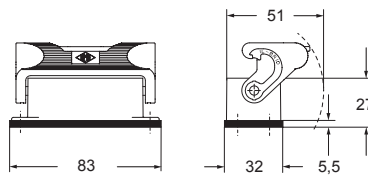
Beschreibung	Artikel- bezeichnung	Artikel- bezeichnung	Ausgang Pg	Artikel- bezeichnung	Ausgang M
mit 1 Bügel	CZI 15 L				
mit 1 Bügel und Klappdeckel	CZI 15 LS				
mit 1 Bügel		CZP 15 L	16		
mit 1 Bügel		CZP 15 L2	16 x 2		
mit 1 Bügel		CZP 15 L21	21	MZP 15 L25	25
mit 1 Bügel		CZP 15 L221	21 x 2	MZP 15 L225	25 x 2
mit 1 Bügel und Klappdeckel		CZP 15 LS	16		
mit 1 Bügel und Klappdeckel		CZP 15 LS2	16 x 2		
mit 1 Bügel und Klappdeckel		CZP 15 LS21	21	MZP 15 LS25	25
mit 1 Bügel und Klappdeckel		CZP 15 LS221	21 x 2	MZP 15 LS225	25 x 2

☑ Die Gehäuse gewährleisten die Schutzart IP66/IP69 (oder IP65 für Klappdeckelversionen) in verriegeltem Zustand.

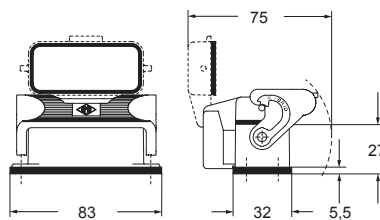
Montageausschnitt Anbaugehäuse in mm



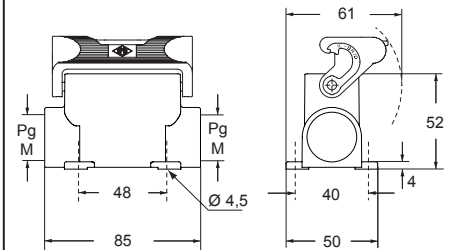
CZI L ▲



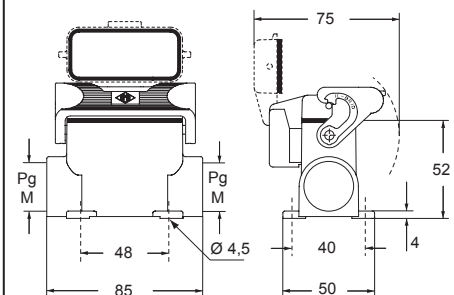
CZI LS ●



CZP L und MZP L ▲



CZP LS und MZP LS ●



CAUS® Type 4/4X/12





passende Einsätze:

CD	15-polig + ⊕
CDA	10-polig + ⊕
CSAH	10-polig + ⊕
CDC	10-polig + ⊕
MIXO	1 Modulplatz

Seite:
68
98
99
104
264 - 316

Anbaugehäuse
mit 1 Bügel



Sockelgehäuse
mit 1 Bügel



Beschreibung

Artikel-
bezeichnung

Artikel-
bezeichnung

Ausgang
Pg

Artikel-
bezeichnung

Ausgang
M

mit 1 Bügel und Klappdeckel

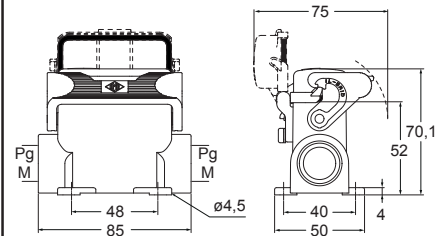
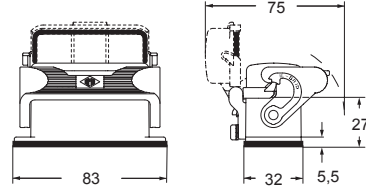
CZI 15 LSP

mit Bügel und Klappdeckel
mit Bügel und Klappdeckel

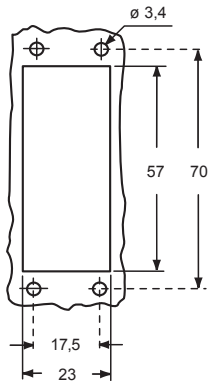
CZP 15 LSP16 16
CZP 15 LSP21 21

MZP 15 LSP20 20
MZP 15 LSP25 25

☑ Die Gehäuse gewährleisten die Schutzart IP65 im gesteckten und verriegelten Zustand, oder IP44 dank der selbstschließenden Deckel SIMPLEX im zugeklappten, nicht-verriegelten Zustand.



Montageausschnitt Anbaugehäuse in mm



CAIUS Type 4/4X/12



CAIUS Type 4/4X/12 beantragt



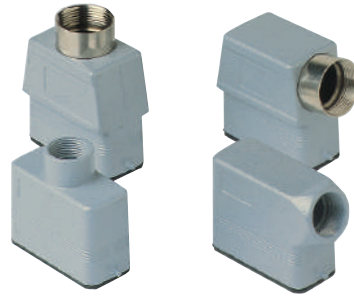
passende Einsätze:

CD	15-polig + ⊕
CDA	10-polig + ⊕
CSAH	10-polig + ⊕
CDC	10-polig + ⊕
MIXO	1 Modulplatz

Seite:

68
98
99
104
264 – 316

Tüllengehäuse mit 2 Bolzen



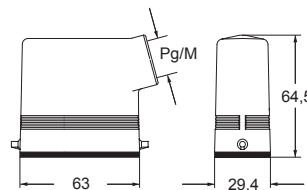
Kupplungsgehäuse mit 1 Bügel



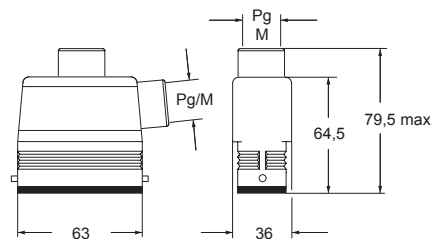
Beschreibung	Artikel- bezeichnung	Ausgang Pg	Artikel- bezeichnung	Ausgang M	Artikel- bezeichnung	Ausgang Pg	Artikel- bezeichnung	Ausgang M
mit Bolzen, seitlicher Kabelausgang	CZO 15 L	16	MZO 15 L20	20				
mit Bolzen, seitlicher Kabelausgang			MZO 15 L25	25				
mit Bolzen, seitlicher Kabelausgang, hoch	CZAO 15 L16	16	MZAO 15 L20	20				
mit Bolzen, seitlicher Kabelausgang, hoch	CZAO 15 L21	21	MZAO 15 L25	25				
mit Bolzen, gerader Kabelausgang	CZV 15 L	13,5	MZV 15 L20	20				
mit Bolzen, seitlicher Kabelausgang, hoch	CZAV 15 L16	16	MZAV 15 L20	20				
mit Bolzen, seitlicher Kabelausgang, hoch	CZAV 15 L21	21	MZAV 15 L25	25				
Bolzen, seitlicher Kabelausgang, hoch, ohne Gewindestutzen ¹⁾	CZFO 15 L16	16	MZFO 15 L20	20				
Bolzen, seitlicher Kabelausgang, hoch, ohne Gewindestutzen ¹⁾	CZFO 15 L21	21	MZFO 15 L25	25				
Bolzen, gerader Kabelausgang, hoch, ohne Gewindestutzen ¹⁾	CZFV 15 L16	16	MZFV 15 L20	20				
Bolzen, gerader Kabelausgang, hoch, ohne Gewindestutzen ¹⁾	CZFV 15 L21	21	MZFV 15 L25	25				
mit Bügel, gerader Kabelausgang			CZV 15 LG	13,5			MZV 15 LG20	20

¹⁾ Gehäuse ohne Gewindestutzen, Gewinde im Gehäusekörper nur mit Komplettverschraubungen zu verwenden (separat erhältlich)

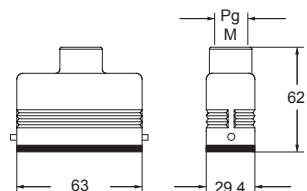
CZO L und MZO L ▲



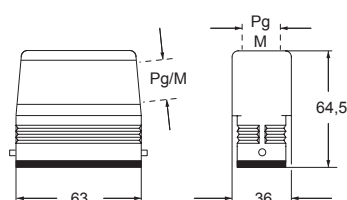
CZAO L – MZAO L und CZAV L – MZAV L ▲



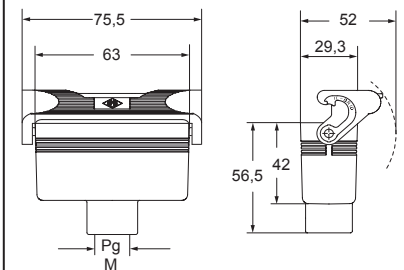
CZV L und MZV L ▲



CZFO L – MZFO L und CZFV L – MZFV L ●



CZV LG und MZV LG ▲



CAIUS Type 4/4X/12



▲ Kabelverschraubungen aus Kunststoff, ohne Dichtung



▲ Kabelverschraubung mit O-Ring-Dichtung



● Kabelverschraubung mit O-Ring-Dichtung IP67, wenn Tüllengehäuse mit angegossenen Bolzen und ohne Gewindestutzen kombiniert mit Gehäuseunterteil IP67

CZ IL-BRID Standardausführung

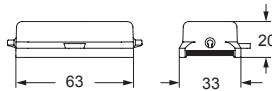
passende Einsätze:		Seite:
CD	15-polig + ⊕	68
CDA	10-polig + ⊕	98
CSAH	10-polig + ⊕	99
CDC	10-polig + ⊕	104
MIXO	1 Modulplatz	264 – 316

Schutzdeckel

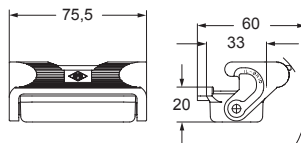


Beschreibung	Artikelbezeichnung (mit Öse)	Artikelbezeichnung (mit Schlaufe)
mit Bolzen und Dichtung (für Gehäuseunterteile mit 1 Bügel)	CZC 15 L	CZC 15 SL
mit Bügel (für Gehäuse mit Bolzen)		CZC 15 LG

CZC L (SL) ●

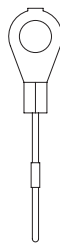


CZC LG ▲



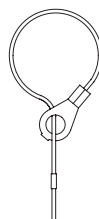
Zur Befestigung an Gehäuseunterteilen

Öse



Zur Befestigung an Gehäuseoberteilen

Schlaufe



CEC® Type 4/4X/12



● IP67 bei Verbindung mit Gehäusen CZ7 – MZ7 (siehe Seite 384)

CZAC IL-BRID Standardausführung

passende Einsätze:

Größe "49.16"

CD	15-polig + ⊕
CDA	10-polig + ⊕
CSAH	10-polig + ⊕
CDC	10-polig + ⊕
MIXO	1 Modulplatz

Seite:

68
98
99
104
264 - 316

Größe "66.16"

CD	25-polig + ⊕
CDD	38-polig + ⊕
CDA	16-polig + ⊕
CSAH	16-polig + ⊕
CDC	16-polig + ⊕

69
77
100
101
105

Tüllengehäuse ohne Kabelausgang,
zur nachträglichen Bearbeitung



Tüllengehäuse ohne Kabelausgang,
zur nachträglichen Bearbeitung



Beschreibung

Artikelbezeichnung
(mit 2 Bolzen)

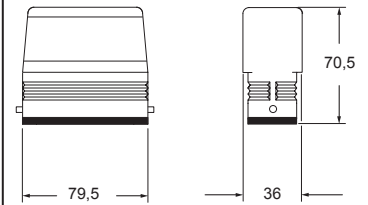
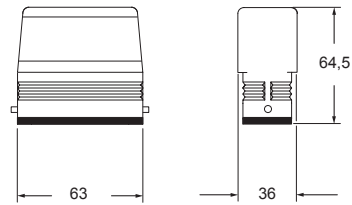
Artikelbezeichnung
(mit 2 Bolzen)

mit Bolzen, hoch
passend zu Gehäusen der Größe "49.16"

CZAC 15 L

mit Bolzen, hoch
passend zu Gehäusen der Größe "66.16"

CZAC 25 L



IL-BRID

CAUS® Type 4/4X/12



IP67 bei Verbindung mit Gehäusen
CZ7 – MZ7 (siehe Seite 384 oder 385)

CZ7 – MZ7 Standardausführung VERSTÄRKTER BÜGEL

passende Einsätze:

CD	15-polig + ⊕
CDA	10-polig + ⊕
CSAH	10-polig + ⊕
CDC	10-polig + ⊕
MIXO	1 Modulplatz

Seite:

68
98
99
104
264 - 316

Anbaugehäuse mit 1 Bügel



BÜGEL AUS EDELSTAHL

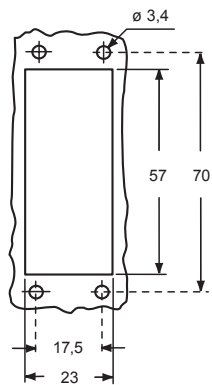
Sockelgehäuse mit 1 Bügel



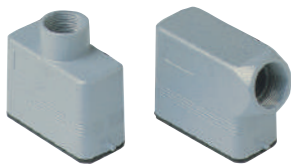
BÜGEL AUS EDELSTAHL

Beschreibung	Artikelbezeichnung	Artikelbezeichnung	Ausgang M
mit 1 Bügel	CZ7I 15 L	MZ7P 15 L25	25
mit 1 Bügel und Klappdeckel	CZ7I 15 LS	MZ7P 15 L225	25 x 2
mit 1 Bügel		MZ7P 15 LS25	25
mit 1 Bügel und Klappdeckel		MZ7P 15LS225	25 x 2

Montageausschnitt Anbaugehäuse in mm



Tüllengehäuse (Seite 376)



Der verstärkte Bügel gewährleistet die Schutzart IP66/IP67/IP69 (gemäß EN 60529) bei verriegelten Steckverbindern mit ILME-Standard-Tüllengehäusen aus Aluminium-Druckguss mit angegossenen Bolzen (ohne Gewindestutzen).

CALUS® Type 4/4X/12

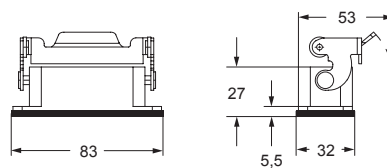


Kabelverschraubung aus Kunststoff, ohne Dichtung

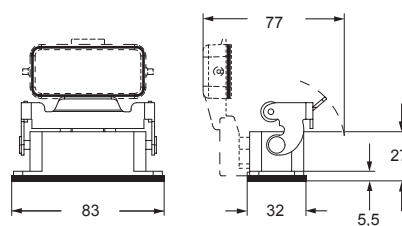


Kabelverschraubung mit O-Ring-Dichtung IP67, wenn kombiniert mit Tüllengehäuse oder Deckel IP67

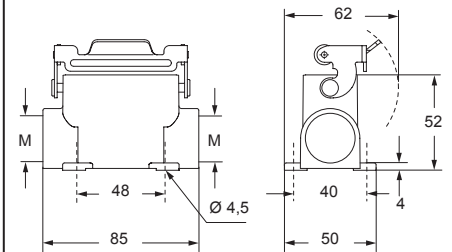
CZ7I L



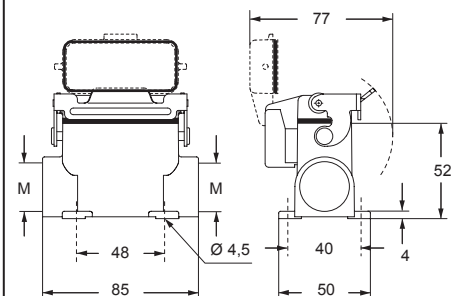
CZ7I LS



MZ7P L



MZ7P LS



Die Schutzart IP66/IP67/IP69 ist für Anbaugehäuse gewährleistet, bei Montage auf einer ausreichend biegefesten Oberfläche mit entsprechenden Schrauben M3 und einem Befestigungsdrehmoment von 0,9 – 1 Nm.

Ebenso muss die Montageoberfläche, auf welcher die Flanschdichtung montiert wird, frei von groben Kratzern, eingefrästen Rillen oder Graten sein, weil diese die Dichtigkeit beeinträchtigen können. Selbstverständlich ist die Schutzart nur bei Verwendung geeigneter Kabelverschraubungen zu erreichen.