

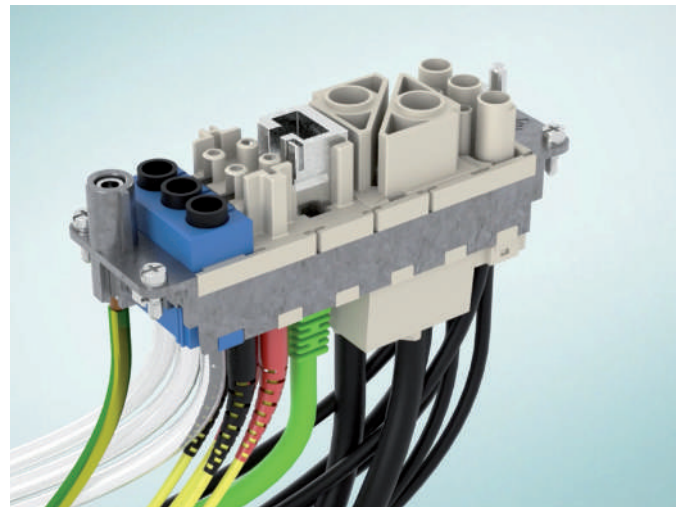
MIXO-HALTERAHMEN

Aus Zinkdruckguss

mit Schutzleiterkontakten (PE)

ZUSAMMENFASSUNG

- ☐ Halterahmen aus Zinkdruckguss
- ☐ Schutzleiteranschluss (PE)
- ☐ Montage von Buchsen- und Stiftmodulareinsätzen innerhalb des selben Halterahmens möglich
- ☐ Die richtige Montage der Module ist durch den Rahmen vorgegeben
- ☐ Werden mehrere identische MIXO-Steckverbinder eingesetzt, so sind Codierbolzen (Serie CR..CX) zu empfehlen, um Fehlsteckungen zu verhindern



TECHNISCHE EIGENSCHAFTEN

MIXO-HALTERAHMEN

WAHL DES PASSENDEN HALTERAHMENS

1 **Berechnen** Sie die Anzahl der Modulplätze, die die benötigten Einsätze (1-, 2- oder 3 Modulbreiten) belegen.



| | Anzahl der Modulplätze |
|--------------|------------------------|
| CX 01 9VF/M | 1 |
| CX 01 9VTF | 1 |
| CX 01 GF/M | 1 |
| CX 01 J8 | 1 |
| CX 01 UF/M | 1 |
| CX 02 4AF/M | 1 |
| CX 02 4BF/M | 1 |
| CX 02 4F/M | 1 |
| CX 02 7F/M | 1 |
| CX 02 CHF/M | 1 |
| CX 02 P | 1 |
| CX 03 4F/M | 1 |
| CX 03 4BF/M | 1 |
| CX 03 P | 1 |
| CX 3/4 XDF/M | 1 |
| CX 04 LF/M | 1 |
| CX 04 RF/M | 1 |
| CX 04 SCF/M | 1 |
| CX 04 XF/M | 1 |
| CX 05 SF/M | 1 |
| CX 05 SHF/M | 1 |
| CX 06P CF/M | 1 |
| CX 06P CF/M | 1 |
| CX 08 CF/M | 1 |
| CX 08 I6F/M | 1 |
| CX 12 DF/M | 1 |
| CX 17 DF/M | 1 |
| CX 25 IBF/M | 1 |
| CX 25 IF/M | 1 |
| CX FM | 1 |



| | Anzahl der Modulplätze |
|--------------|------------------------|
| CX 01 JF/M | 2 |
| CX 01 YF/M | 2 |
| CX 01 YPEF/M | 2 |
| CX 02 BF/M | 2 |
| CX 02 GF/M | 2 |
| CX 02 HF/M | 2 |
| CX 20 CF/M | 2 |
| CX 42 DF/M | 2 |



| | Anzahl der Modulplätze |
|------------|------------------------|
| CX 02 JF/M | 3 |

2 **Auswahl** der richtigen Halterahmen-Größe entsprechend der benötigten Anzahl an Modulplätzen (verfügbar für 1, 2, 3, 4 oder 6 Modulplätzen).

CX 01 T Modul



CX 02 TF/TM 2 Module



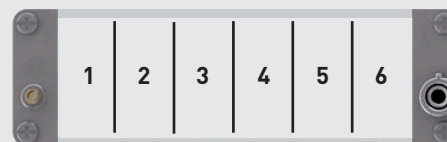
CX 03 TF/TM 1 3 Module



CX 04 TF/TM 4 Module



CX 06 TF/TM 6 Module



Füllen Sie unbenutzte Modulplätze mit Blind-Modulen CX FM.



Spezielle MIXO Halterahmen der Serie **HNM** ermöglichen durch besondere, vergoldete PE-Kontakte in Kombination mit den

entsprechenden Crimpkontakten und Gehäusen der **HNM** Serie bis zu 10.000 Steckzyklen.

CX 01 T

passende Gehäuse:
Größe "49.16"

Seite:

| | |
|----------------------------------|----------------|
| IL-BRID | 374 – 377, 382 |
| C7 IP67, 1 Bügel | 384 |
| W-TYPE für aggressive Umgebungen | 519 |
| E-Xtreme® korrosionsfest | 540 |
| EMV | 576 |

Montagesystem für den
Schaltschrankeinbau:
COB + Adapter

Seite:
652 – 654

Halterahmen für Modulareinsätze



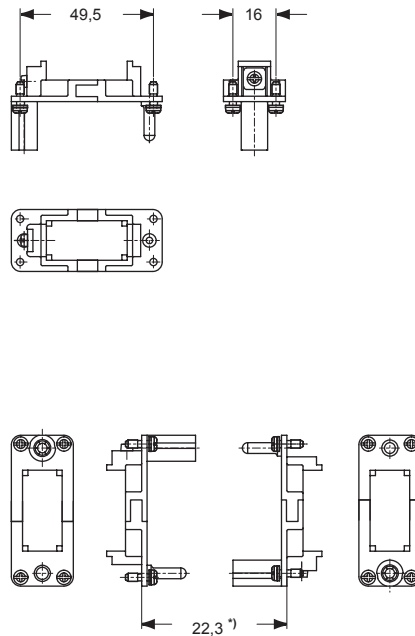
Beschreibung

Artikelbezeichnung

für Gehäuse Serie CZ

CX 01 T

- Halterahmen aus Zinkdruckguss
- Schutzleiteranschluss (PE)
- Modulmontagerichtung durch Halterahmen vorgegeben
- Codierstifte **CR..CX**



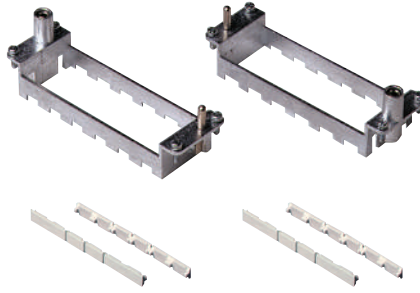
*) Abstand für elektrische Kontakte: max 24 mm
Abstand für Pneumatikkontakte: max 23,5 mm

- kleine Erdungsklemme für Leiter 1 – 2,5 mm²,
AWG 18 – 14

CX 02 TM/TF, CX 03 TM/TF, CX 04 TM/TF, CX 06 TM/TF

| | |
|--|---------------------------------|
| passende Gehäuse: | Seite: |
| C-TYPE IP65/IP66 | 387 – 430 |
| C7 IP67 | 436 – 442 |
| V-TYPE IP65/IP66 | 444 – 463 |
| BIG Tüllengehäuse | 466 – 473 |
| T-TYPE IP65 Kunststoff | 480 – 487 |
| T-TYPE/W IP66/IP69 Kunststoff | 489 – 492 |
| HYGIENIC T-TYPE/H IP66/IP69 | 501 – 504 |
| HYGIENIC T-TYPE/C IP66/IP69 -50 °C | 506 – 509 |
| W-TYPE für aggressive Umgebungen | 521 – 526 |
| E-Xtreme® korrosionsfest | 530 – 537, 542 – 547, 550 – 557 |
| EMV | 578 – 581 |
| Zentralbügel | 603 – 614 |
| LS-TYPE | 618 – 625 |
| IP68 | 632 – 647 |
| Montagesystem für den Schaltschrankeinbau: COB | Seite: 652 – 653 |

Halterahmen für Modulareinsätze mit Modulbefestigungsclip



Beschreibung

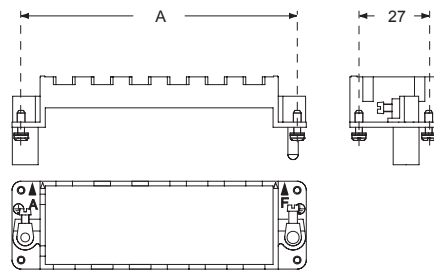
Artikelbezeichnung

Halterahmen für Modulareinsätze inkl. Modulbefestigungsclip für 2 Modulareinsätze – für Gehäusegröße 44.27 für 3 Modulareinsätze – für Gehäusegröße 57.27 für 4 Modulareinsätze – für Gehäusegröße 77.27 und 77.62 für 6 Modulareinsätze – für Gehäusegröße 104.27 und 104.62

| | | |
|-----------------|----------------------|-----------------------|
| | für Gehäuseoberteile | für Gehäuseunterteile |
| CX 02 TM | | CX 02 TF |
| CX 03 TM | | CX 03 TF |
| CX 04 TM | | CX 04 TF |
| CX 06 TM | | CX 06 TF |

- Halterahmen aus Zinkdruckguss
- Schutzleiteranschluss (PE)
- Montage von Buchsen- und Stiftmodulareinsätzen innerhalb des selben Halterahmens möglich
- Halterahmen komplett mit Modulbefestigungsclip zur Befestigung der Modulareinsätze
- Modulmontagerichtung durch Halterahmen vorgegeben
- Codierstifte **CR..CX**
- Ersatz Modulbefestigungsclip **CX CFM** siehe Ersatzteilkatalog

CX TM / TF



| Artikelbezeichnung | A (mm) | für Gehäusegröße |
|----------------------|--------|-------------------|
| CX 02 TM / TF | 44 | 44.27 |
| CX 03 TM / TF | 57 | 57.27 |
| CX 04 TM / TF | 77,5 | 77.27 und 77.62 |
| CX 06 TM / TF | 104 | 104.27 und 104.62 |

Erndungsklemme

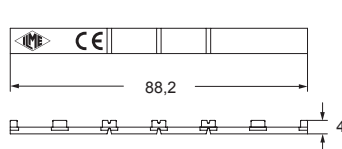
- groß: für Leiter 4 – 6 mm², AWG 12 – 10
- klein: für Leiter 1 – 2,5 mm², AWG 18 – 14

Verwenden Sie CGT-PE-Adapter (siehe Seite 319), um einen größeren Schutzleiterquerschnitt aufzunehmen.

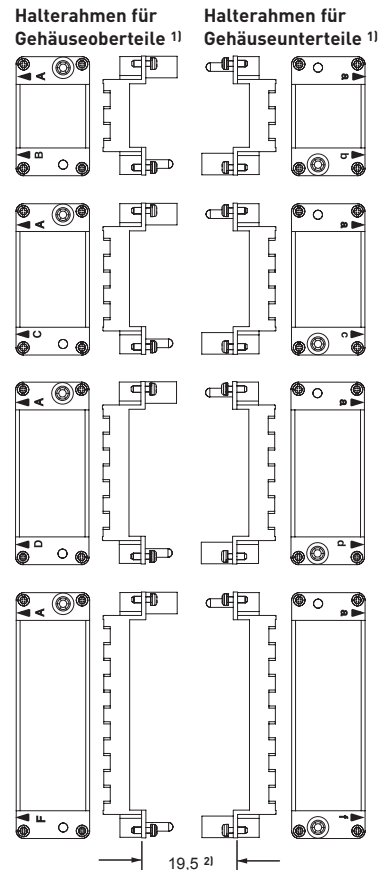
Position der Module (Ansicht von der Anschlussseite)



CX CFM (Modulbefestigungsclip)



Polarisation der Halterahmen mit entsprechenden Kennzeichnungen und Anschlüssen



- 1) Hinweis:**
Die Modulhalterahmen sind alphabetisch gekennzeichnet:
- FÜR GEHÄUSEOBERTEILE: **Großbuchstaben A – B, A – C, A – D und A – F**
- FÜR GEHÄUSEUNTERTEILE: **Kleinbuchstaben a – b, a – c, a – d und a – f**
Bei Anordnung der Module auf die jeweils mit Buchstaben gekennzeichnete Weise ist die Montage gemäß dem entsprechenden Gegenstück und damit ein korrektes Anschließen von beweglichem und festem Teil gewährleistet.
- 2) Abstand für:**
- elektrische und faseroptische Kontakte: max. 21 mm
- Pneumatikkontakte: max. 20,5 mm

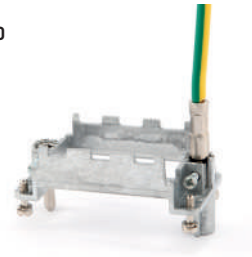
MIXO MODULAREINSÄTZE

CGT 6.0 – CGT 10 – CGT 16 – CGT 25

PE-Anschlussadapter für MIXO Halterahmen

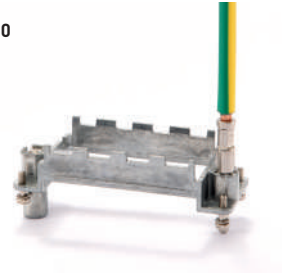
- **PE-Anschlussadapter CGT 6.0** aus vernickeltem Messing, der es durch Crimpen ermöglicht, einen 6 mm²/10 AWG flexiblen **Kupferleiter mit der kleinen PE-Klemme** (2,5 mm²/14 AWG) eines MIXO-Rahmens zu verbinden, falls der Verbinder eine zweite PE-Leitung mit einer Größe von 6 mm²/10 AWG benötigt, wenn die große PE-Klemme (6 mm²/10 AWG) des MIXO-Rahmens bereits von einem großen PE-Leiter belegt ist, unter Verwendung des vorhandenen PE-Klemmenadapters **CGT 16**, oder der neuen Adapter für die großen PE-Klemmen **CGT 10 oder CGT 25**.

CGT 6.0



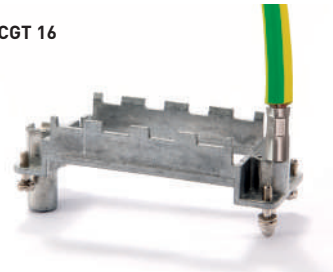
- **PE-Anschlussadapter CGT 10 und CGT 25** aus vernickeltem Messing, ermöglichen es, durch Crimpen jeweils einen 10 mm²/8 AWG bzw. einen 25 mm²/4 AWG Litzenleiter **an die große PE-Klemme** (6 mm²/10 AWG) eines MIXO Halterahmens anzuschließen.

CGT 10



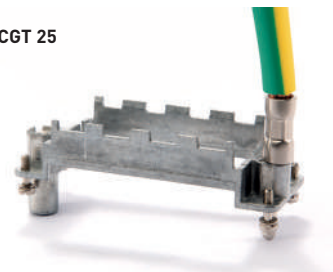
- Sie werden zusätzlich zum bestehenden PE-Anschlussadapter **CGT 16** für 16 mm²/6 AWG Schutzleiter – eingeführt mit den MIXO 100 A Modulen **CX 02 G und CX 01 G** um mehr Flexibilität für die Kombination von MIXO 100 A und 70 A Hochleistungsmodulen mit **mehradrigen Kabeln zu schaffen**, bei denen der PE-Schutzleiter den gleichen Querschnitt hat, wie die einzelnen Phasen.

CGT 16



- Das Crimpen erfolgt mit der bereits erhältlichen manuellen hydraulischen Crimpzange **CGPZ** (Cembre HT 45) mit sechseckigen Crimpeinsätzen **CGD 10 C** (für **CGT 10** mit 10 mm²/8 AWG und für **CGT 6.0** mit 6 mm²/10 AWG Querschnitt der Kupferlitze und **CGD 25 C** (für **CGT 25** mit 25 mm²/4 AWG Querschnitt der Kupferlitze).

CGT 25



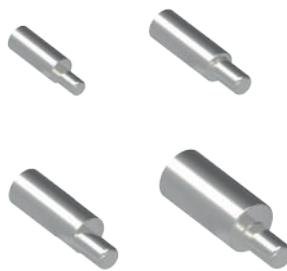
CGT 6.0 – CGT 10 – CGT 16 - CGT 25

Die Modulareinsätze sind in die dafür vorgesehenen Halterahmen zu montieren, die dann in Aluminiumdruckguss-, Kunststoffgehäuse oder Komponenten des COB-Systems eingebaut werden können.

Seite:

Halterahmen für Modulareinsätze 316 – 317

PE-Anschlussadapter



Gewindestift M 4 x 6

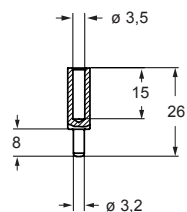


| Beschreibung | Artikelbezeichnung | Artikelbezeichnung |
|--|--------------------|--------------------|
| PE-Leiter-Anschlussadapter 6 mm ² (10 AWG) | CGT 6.0 | |
| PE-Leiter-Anschlussadapter 10 mm ² (8 AWG) | CGT 10 | |
| PE-Leiter-Anschlussadapter 16 mm ² (6 AWG) | CGT 16 | |
| PE-Leiter-Anschlussadapter 25 mm ² (4 AWG) | CGT 25 | |
| Gewindestift M 4 x 6, Edelstahl, Satz mit 10 Stück (siehe Punkt 5 der Liste unten) | | CR VGM4 |

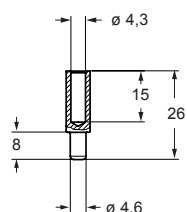
Verwendung der PE-Anschlussadapter

- 1) Isolieren Sie den flexiblen Schutzleiter auf einer Länge von 15 mm ab
- 2) Crimpen Sie den Leiter in den CGT-Adapter mithilfe der Zange CGPZ unter Verwendung der korrekten Presseinsätze: - **CGD 10 C** für 6 mm² und 10 mm² - **CGD 16 C** für 16 mm² - **CGD 25 C** für 25 mm²
- 3) Befestigen Sie die Kontaktspitze des Adapters in der größeren Erdungsklemme (Klemme für 6 mm²) für CGT 10, CGT 16, CGT 25 oder in der kleineren Erdungsklemme (2,5 mm²) für CGT 6.0 der Halterahmen CX...TM/TF.
- 4) Verwenden Sie Anbaugehäuse oder Tüllengehäuse hohe Bauform
- 5) Kann nicht mit T-TYPE Sockelgehäusen und Tüllengehäusen mit seitlichem Kabelauslass verwendet werden.
Für den Einsatz in Anbaugehäusen und Tüllengehäusen mit geradem Kabelauslass ist es erforderlich, die M4-Schraube des 6 mm² PE-Kontaktes des Halterahmens durch den Gewindestift **CR VGM4** zu ersetzen. **CR VGM4**.

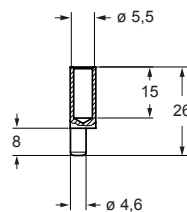
CGT 6.0



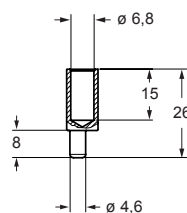
CGT 10



CGT 16



CGT 25



cURus in Vorbereitung

CX FM

Die Modulareinsätze sind in die dafür vorgesehenen Halterahmen zu montieren, die dann in Aluminiumdruckguss-, Kunststoffgehäuse oder Komponenten des COB-Systems eingebaut werden können. Alternativ können beliebige Module mit einer Breite von 14,7 mm verwendet werden.

Halterahmen für Modulareinsätze

Seite:
316

Blindmodul



Beschreibung

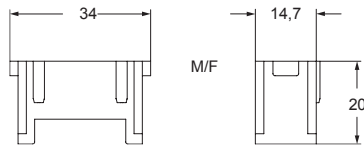
Artikelbezeichnung

Blindmodul für nicht benutzte Modulplätze

CX FM

Bemerkung:

Die neue Version besteht aus einem Stück und hat eine reduzierte Höhe. Sie ermöglicht als Gegenstecker einen MIXO-Einsatz, der sogar an der Gegenposition zum Blindmodul ein normales Stift- oder Buchsenmodul mit Kontakten aufweisen kann. Die einzige Ausnahme hiervon ist, dass ein Einsatz mit diesem Dummy-Modul nicht mit einem Gegenstück aus einem der Module CX 3/4 XDF/M, CX 04 XF/M oder CX 02 HF kompatibel ist.

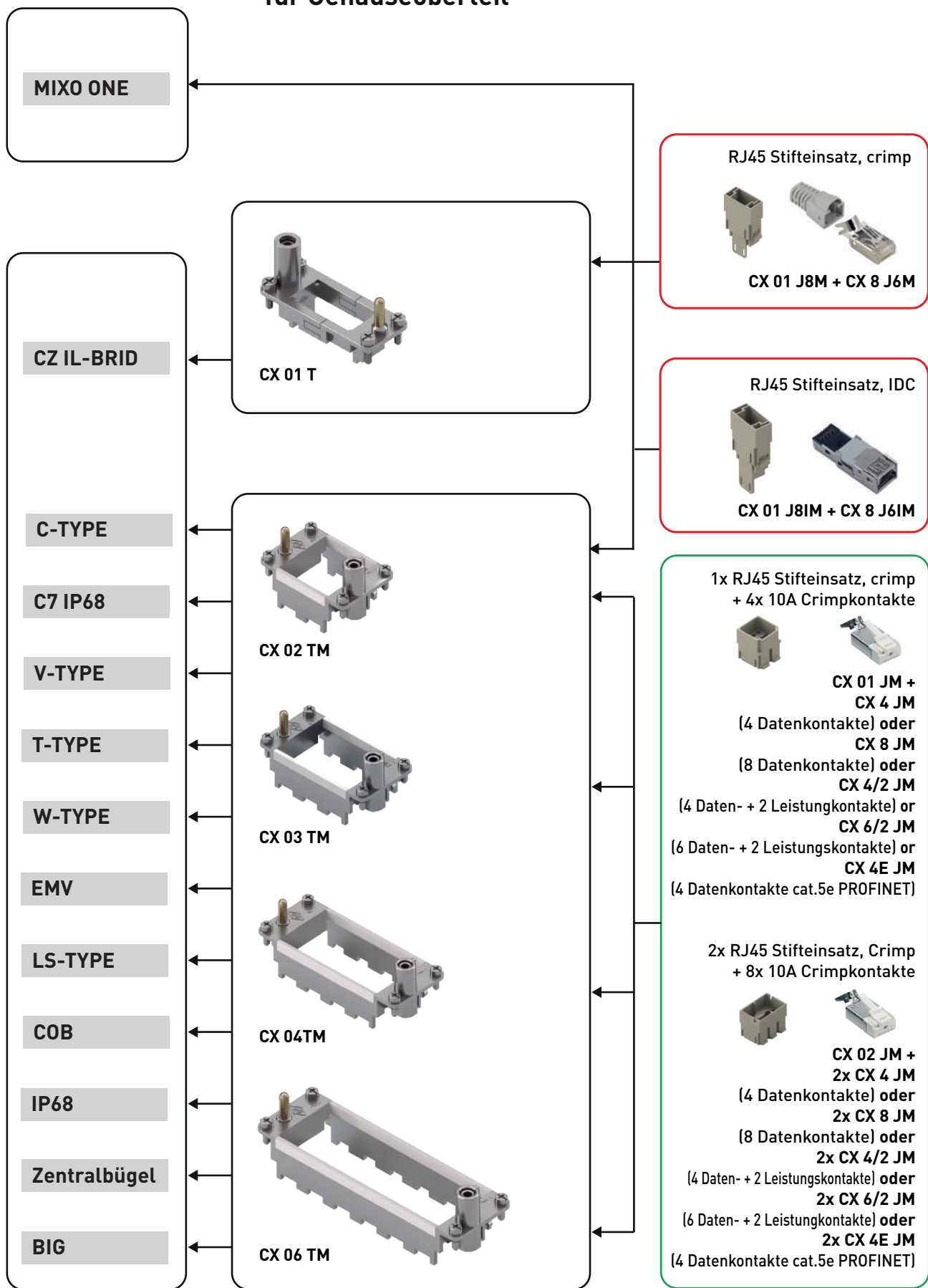


- 1 Modulplatz

Gehäuseoberteil

MIXO A-F Rahmen für Gehäuseoberteil

MIXO Module



RJ45 MIXO Module Cat 6A

RJ45 MIXO Module Cat 5-5e

MIXO RJ45