

Für 1 RJ45 Cat. 6 Klasse E_A

Die Modulareinsätze sind in die dafür vorgesehenen Halterahmen zu montieren, die dann in Aluminiumdruckguss-, Kunststoffgehäuse oder Komponenten des COB-Systems eingebaut werden können. Modulareinsätze einfacher Breite können direkt in MIXO ONE Gehäuse montiert werden.

Halterahmen für Modulareinsätze
MIXO ONE Gehäuse

Seite:
316 – 317
369

- Eigenschaften gemäß EN 61984:

1 A 50 V 0,8 kV 3

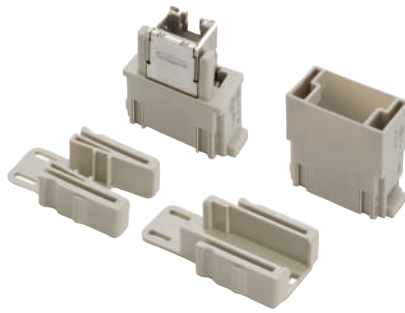
- cULus (UL für USA und Kanada),



EHL zertifiziert

- Bemessungsspannung gemäß UL/CSA: 50 V
- Isolationswiderstand: $\geq 10 \text{ G}\Omega$
- Die Kontakteinsätze werden aus selbstverlöschendem Thermoplastharz UL 94V-0 hergestellt
- Mechanische Lebensdauer: ≥ 500 Zyklen
- Kontaktwiderstand: $\leq 3 \text{ m}\Omega$
- Temperaturgrenzen: $-40 \text{ }^\circ\text{C}$ bis $+70 \text{ }^\circ\text{C}$
- wir empfehlen die Verwendung eines Kabelbinders zur Fixierung
- Kontakt-Crimpanweisungen siehe Abschnitt Crimpwerkzeuge auf den Seiten 736 und 737

Modulareinsatz für RJ45-Stecker, RJ45-Buchse



RJ45-Stecker, Crimp- oder IDC-Anschluss



Beschreibung

Artikelbezeichnung

Artikelbezeichnung

- Buchseneinsatz mit 1 RJ45-Buchse
- Stifteinsatz für 1 Stecker RJ45 Crimpanschluss, ohne Stecker RJ45 (bitte separat bestellen) und Verbindungskabel
- Stifteinsatz für 1 Stecker RJ45-IDC-Anschluss, 8 Datenkontakte (ohne RJ45-Stecker, bitte separat bestellen) ¹⁾

CX 01 J8F
CX 01 J8M

CX 01 J8IM

Stecker RJ45 Crimpanschluss, 8 Datenkontakte
Stecker RJ45 IDC-Anschluss, 8 Datenkontakte

CX 8 J6M
CX 8 J6IM

Eigenschaften CX 01 J8F:

- RJ45-Buchseneinsatz, Cat. 6 Klasse E_A
- Gehäuse: Zinkdruckguss
- Gehäusefinish: vernickelt
- Stromtragfähigkeit bei $50 \text{ }^\circ\text{C}$: 1 A
- geeignet für Power-over-Ethernet: PoE gemäß IEEE 802.3af
- Steckverbinder: IEC 60603-7-5
- geeignet für 10 Gigabit-Ethernet: 10 Gigabit-Ethernet gemäß IEEE 802.3an
- spezielles Anschlussssystem: PROFINET Installationsrichtlinien
- generelles Anschlussystem: ANSI/TIA/EIA-568-C.2 ISO/IEC 11801 EN 50173-1 ISO/IEC 24702 EN 61918
- Klasse E_A (Kanal): ISO/IEC 11801, EN 50173-1

Eigenschaften CX 8 J6M:

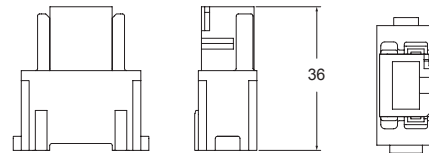
- RJ45 Stifteinsatz Crimpanschluss Cat. 6_A
- Crimpzange: **CJPZ T**
- Abmantelungswerkzeug: **CJST**
- Stromtragfähigkeit bei $50 \text{ }^\circ\text{C}$: 1 A
- Cu-Leiterdurchmesser Massivdraht: 0,40 – 0,51 mm (AWG 26/1 – 24/1) Litze: 0,46 – 0,61 mm (AWG 27/7 – 24/7)
- Isolierungsdurchmesser: 0,85 – 1,05 mm
- Leitungsdurchmesser: 5,0 – 6,6 mm
- Steckverbinder: IEC 60603-7-51
- 10 Gigabit-Ethernet gemäß IEEE 802.3an: geeignet für 10 Gigabit-Ethernet
- Cat. 6A: ISO/IEC 11801; EN 50173-1
- Klasse EA: ISO/IEC 11801; EN 50173-1
- Cat. 6A: ANSI/TIA/EIA-568-C.2

Eigenschaften CX 8 J6IM:

- RJ45 Stifteinsatz IDC-Anschluss Cat. 6 Klasse E_A
- Cu-Leiterdurchmesser Massivdraht: 0,41 – 0,64 mm (AWG 26/1 – 22/1) Litze: 0,48 – 0,76 mm (AWG 26/7 – 22/7)
- Isolationsdurchmesser: 0,85 – 1,6 mm
- Stromtragfähigkeit bei $50 \text{ }^\circ\text{C}$: 1 A
- Leitungsdurchmesser: 5,5 – 7,3 mm
- Steckverbinder: IEC 60603-7-5
- Cat. 6A: ISO/IEC 11801; DIN EN 50173-1
- Presswerkzeug für CX 8 J6IM: **CJPW K**
- 10 Gigabit-Ethernet gemäß IEEE 802.3an: geeignet für 10 Gigabit-Ethernet
- Klasse EA: ISO/IEC 11801; EN 50173-1
- Cat. 6: ANSI/TIA/EIA-568-C.2
- Spezielles Anschlussssystem: PROFINET Installationsrichtlinien

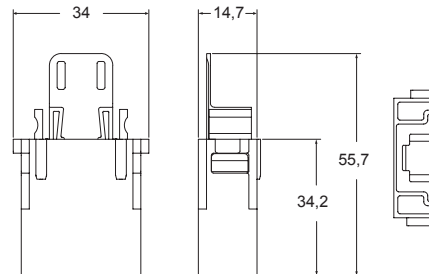
¹⁾ CX 01 J8IM: kann nur mit Gehäusen hohe Ausführung (T-TYPE Tüllengehäuse M32/ M40 und CZAV/MZAV gerader Kabeleingang), Anbaueinheiten oder COB ... BC/TCQ/TSF/TSFS verwendet werden.

CX 01 J8F

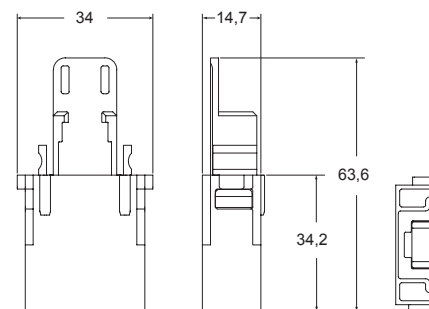


CX 01 J8M

kann mit Verbindungskabeln der Serie CW verwendet werden (RJ45 und M12 x 1)

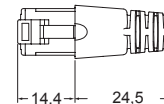
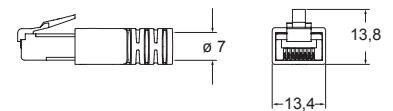


CX 01 J8IM



CX 8 J6M

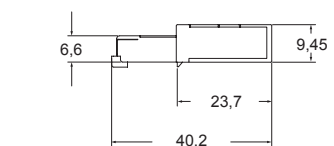
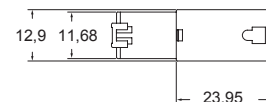
kann mit CX 01 J8M verwendet werden



für freies Kabelende X-Kennung verwendet DTW X...W (M12 x 1)

CX 8 J6IM

kann mit CX 01 J8IM verwendet werden



für freies Kabelende X-Kennung verwendet DTW...W (M12 x 1)

ACHTUNG:

Einsätze nur mit hohen Tüllen-, Sockel- oder Anbaueinheiten verwendbar.

CW RJ45-Patchkabel

mit 2 RJ45-Steckern



Beschreibung	Artikelbezeichnung	(L) Meter
--------------	--------------------	--------------

RJ45-Stecker mit 8 Datenkontakten	CW 1 J2M87	1
	CW 2 J2M87	2
	CW 3 J2M87	3
	CW 5 J2M87	5
	CW 7.5J2M87	7,5
	CW 10 J2M87	10
	CW 15 J2M87	15

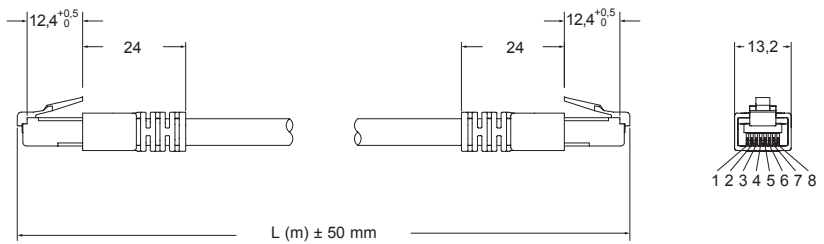
Eigenschaften RJ45-Patchkabel:

- S/FTP Cat. 7 PUR
- Temperaturgrenzen: -40 °C bis +75 °C
- Abschirmung aus vernickeltem Messing
- RAL 6018, grün

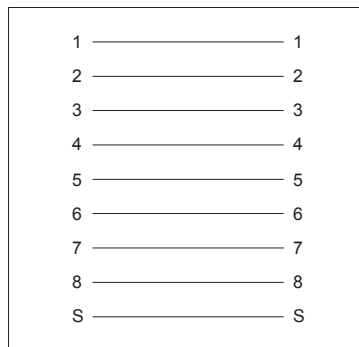
Kann verwendet werden mit:

- Stifteinsätzen MIXO RJ45 **CX 01 J8M**
- **Adapter** CJK 8MT
- Universaladapter CJK 8M

CW...J2M87



Anschlussplan



1-fach Ethernetmodul RJ45 + 4-polig 10 A – 250 V

Die Modulareinsätze sind in die dafür vorgesehenen Halterahmen zu montieren, die dann in Aluminiumdruckguss-, Kunststoffgehäuse oder Komponenten des COB-Systems eingebaut werden können.

Halterahmen für Modulareinsätze

Seite: 316

- Eigenschaften gemäß EN 61984:

10 A 250 V 4 kV 3

- (UL für USA und Kanada), zertifiziert

- Isolationswiderstand: $\geq 10 \text{ G}\Omega$

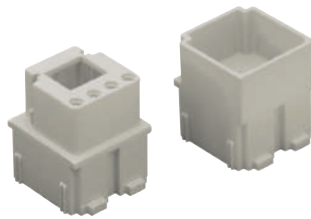
- Die Kontakteinsätze werden aus selbstverlöschendem Thermoplastharz UL 94V-0 hergestellt

- Mechanische Lebensdauer: ≥ 500 Zyklen

- Kontaktwiderstand: $\leq 3 \text{ m}\Omega$

- **Es wird empfohlen, die Crimpkontakte mit von ILME freigegebenen Crimpwerkzeugen zu verarbeiten** (siehe Abschnitt über Crimpwerkzeuge für 10 A-Kontakte der Serien CDF und CDM) auf den Seiten 708 – 741

Modulareinsatz für RJ45-Stecker oder Verbindungsbuchsen + 4 Zusatzkontakte



RJ45-Stecker, Verbindungsbuchsen



Beschreibung

Artikelbezeichnung

Artikelbezeichnung
nur Datenkontakte Datenkontakte + 2 Zusatzkontakte

ohne Stecker/Verbindungsbuchsen RJ45 und ohne Kontakte (bitte separat bestellen)

- Buchseneinsatz für 1 Verbindungsbuchse RJ45 und für 4 Crimpkontaktbuchsen 10 A (CDF) ¹⁾

CX 01 JF

- Stifteinsatz für 1 Stecker RJ45 und für 4 Crimpkontaktstifte 10 A (CDM)

CX 01 JM

Verbindungsbuchse RJ45 mit 8 Datenkontakten ²⁾

CX 8 JF

Verbindungsbuchse RJ45 mit 8 Datenkontakten + 2 Zusatzkontakten ²⁾

CX 8/2 JF

Stecker RJ45 mit 4 Datenkontakten

CX 4 JM

Stecker RJ45 mit 4 Datenkontakten + 2 Zusatzkontakten

CX 4/2 JM

Stecker RJ45 mit 6 Datenkontakten + 2 Zusatzkontakten

CX 6/2 JM

Stecker RJ45 mit 8 Datenkontakten **Cat. 5e**

CX 8 JM

Stecker RJ45 mit 4 Datenkontakten **Cat. 5e ProfiNET®**

CX 4E JM

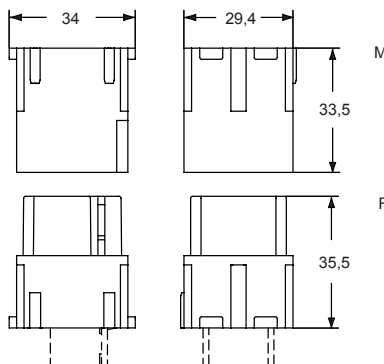
Eigenschaften Stecker/Verbindungsbuchsen RJ45:

- RJ45-Einsatz, **Cat. 5 Ethernet**
- Bemessungsstrom: 2,1 A bei 70 °C
- Bemessungsspannung: 50 VDC/35 VAC
- IDC-Anschlussklemmen: für 0,22 mm² (AWG 24/7)
- Datenkontakte **CX 4 JM** für 0,14 mm² (AWG 26/7) oder 0,22 mm² (AWG 24/7) Datenkontakte **CX 4/2 JM** für 0,34 mm² (AWG 22/7) oder 0,38 mm² (AWG 22/19)
- Zusatzkontakte **CX 4/2 JM** für 0,14 mm² (AWG 26/7)
- Datenkontakte **CX 6/2 JM** für 0,25 mm² (AWG 23/19)
- Zusatzkontakte **CX 6/2 JM** für 0,14 mm² (AWG 26/7)
- Datenkontakte **CX 8 JM** für 0,34 mm² (AWG 22/7)
- Datenkontakte **CX 4E JM**
- /7 = Litze mit 7 Einzeldrähten /19 = Litze mit 19 Einzeldrähten
- Isolationsdurchmesser: 1 mm (Daten), 1,4 mm (Zusatzkontakte und CX 4E JM)
- \varnothing_{max} Gesamtkabel 7 mm (CX 8 JM: 6,9 mm)
- Temperaturgrenzen: -40 °C bis +120 °C
- Abschirmung aus vernickeltem Messing
- Crimpzange: **CJPZ Y**
- Abmantelungswerkzeug: **CJST**

¹⁾ ACHTUNG:

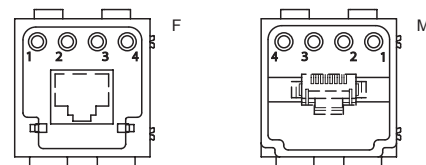
Buchseneinsatz nur mit hohen Tüllen-, Sockel- oder Anbaugehäusen verwendbar

CX 01 JF, CX 01 JM



Ansicht der Steckseite

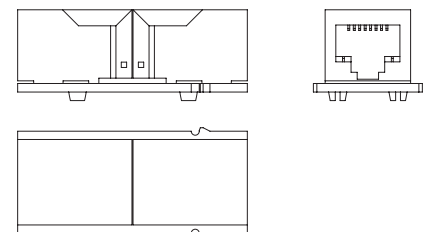
Seite mit Referenzpfeil ▲



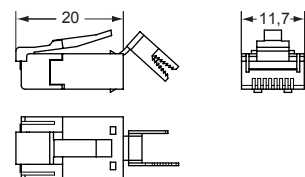
- 2 Modulplätze

²⁾ Auf Anfrage ist ein 4-poliger Crossover-Adapter (Verbindungsbuchse) lieferbar, Artikelbezeichnung **CX 4 JF** und **CX 4/2 JF**

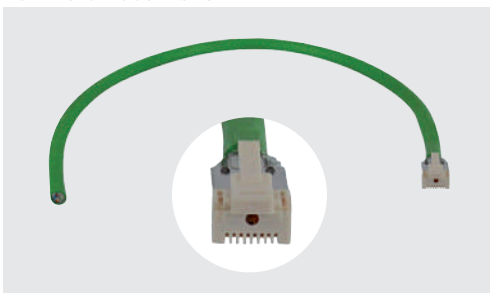
CX 4 JF, CX 4/2 JF, CX 8 JF, CX 8/2 JF



CX 4 JM, CX 4/2 JM, CX 6/2 JM, CX 8 JM, CX 4E JM



CW Patchkabel RJ45



CW JM ab Seite 308

Crimpkontakte 10 A, versilbert oder vergoldet



Beschreibung

Artikelbezeichnung

Crimpkontaktbuchsen 10 A

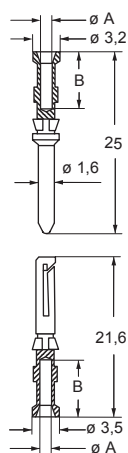
0,14 – 0,37 mm ²	AWG 26 – 22	Identifikationsnummer 1
0,5 mm ²	AWG 20	Identifikationsnummer 2
0,75 mm ²	AWG 18	Identifikationsnummer ②
1 mm ²	AWG 18	Identifikationsnummer 3
1,5 mm ²	AWG 16	Identifikationsnummer 4
2,5 mm ²	AWG 14	Identifikationsnummer 5

CDFA 0.3	versilbert	CDFD 0.3	vergoldet+
CDFA 0.5		CDFD 0.5	
CDFA 0.7		CDFD 0.7	
CDFA 1.0		CDFD 1.0	
CDFA 1.5		CDFD 1.5	
CDFA 2.5		CDFD 2.5	

Crimpkontaktstifte 10 A

0,14 – 0,37 mm ²	AWG 26 – 22	Identifikationsnummer 1
0,5 mm ²	AWG 20	Identifikationsnummer 2
0,75 mm ²	AWG 18	Identifikationsnummer ②
1 mm ²	AWG 18	Identifikationsnummer 3
1,5 mm ²	AWG 16	Identifikationsnummer 4
2,5 mm ²	AWG 14	Identifikationsnummer 5

CDMA 0.3	versilbert	CDMD 0.3	vergoldet+
CDMA 0.5		CDMD 0.5	
CDMA 0.7		CDMD 0.7	
CDMA 1.0		CDMD 1.0	
CDMA 1.5		CDMD 1.5	
CDMA 2.5		CDMD 2.5	



Kontakte CDF und CDM

Leiter- querschnitt (mm ²)	Leiter- durchmesser $\varnothing A$ (mm)	Leiter- abisolierlänge B (mm)
0,14 – 0,37	0,9	8
0,5	1,1	8
0,75	1,3	8
1,0	1,45	8
1,5	1,8	8
2,5	2,2	6

+ 2 µm oder NiP-Vergoldung,
siehe Seite 674

2-fach Ethernetmodul RJ45 + 8-polig 10 A – 250 V

Die Modulareinsätze sind in die dafür vorgesehenen Halterahmen zu montieren, die dann in Aluminiumdruckguss-, Kunststoffgehäuse oder Komponenten des COB-Systems eingebaut werden können.

Halterahmen für Modulareinsätze

Seite: 316

- Eigenschaften gemäß EN 61984:

10 A 250 V 4 kV 3

- (UL für USA und Kanada),

zertifiziert

- Isolationswiderstand: $\geq 10 \text{ G}\Omega$

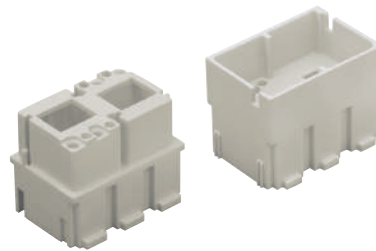
- Die Kontakteinsätze werden aus selbstverlöschendem Thermoplastharz UL 94V-0 hergestellt

- Mechanische Lebensdauer: ≥ 500 Zyklen

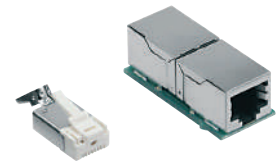
- Kontaktwiderstand: $\leq 3 \text{ m}\Omega$

- **Es wird empfohlen, die Crimpkontakte mit von ILME freigegebenen Crimpwerkzeugen zu verarbeiten** (siehe Abschnitt über Crimpwerkzeuge für 10 A-Kontakte der Serien CDF und CDM) auf den Seiten 708 – 741

Modulareinsatz für RJ45-Stecker oder Verbindungsbuchsen + 8 Zusatzkontakte



RJ45-Stecker, Verbindungsbuchsen



Beschreibung

Artikelbezeichnung

Artikelbezeichnung nur Datenkontakte | Artikelbezeichnung Datenkontakte + 2 Zusatzkontakte

ohne Stecker/Verbindungsbuchsen RJ45 und ohne Kontakte (bitte separat bestellen)

- Buchseneinsatz für 2 Verbindungsbuchsen RJ45 und für 8 Crimpkontaktbuchsen 10 A (CDF) ¹⁾

CX 02 JF

- Stifteinsatz für 2 Stecker RJ45 und für 8 Crimpkontaktstifte 10 A (CDM)

CX 02 JM

Verbindungsbuchse RJ45 mit 8 Datenkontakten ²⁾

CX 8 JF

Verbindungsbuchse RJ45 mit 8 Datenkontakten + 2 Zusatzkontakten ²⁾

CX 8/2 JF

Stecker RJ45 mit 4 Datenkontakten

CX 4 JM

Stecker RJ45 mit, 4 Datenkontakten + 2 Zusatzkontakten

CX 4/2 JM

Stecker RJ45 mit, 6 Datenkontakten + 2 Zusatzkontakten

CX 6/2 JM

Stecker RJ45 mit 8 Datenkontakten **Cat. 5e**

CX 8 JM

Stecker RJ45 mit 4 Datenkontakten **Cat. 5e ProfiNET®**

CX 4E JM

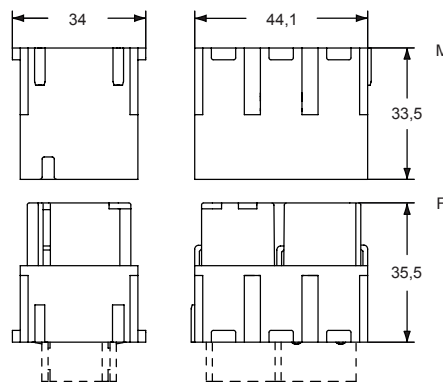
Eigenschaften Stecker/Verbindungsbuchsen RJ45:

- RJ45-Einsatz, **Cat. 5 Ethernet**
- Bemessungsstrom: 2,1 A bei 70 °C
- Bemessungsspannung: 50 VDC/35 VAC
- IDC-Anschlussklemmen: für 0,22 mm² (AWG 24/7) Datenkontakte **CX 4 JM** für 0,14 mm² (AWG 26/7) oder 0,22 mm² (AWG 24/7) Datenkontakte **CX 4/2 JM** für 0,34 mm² (AWG 22/7) oder 0,38 mm² (AWG 22/19) Zusatzkontakte **CX 4/2 JM** für 0,14 mm² (AWG 26/7) Datenkontakte **CX 6/2 JM** für 0,25 mm² (AWG 23/19) Zusatzkontakte **CX 6/2 JM** für 0,14 mm² (AWG 26/7) Datenkontakte **CX 8 JM** für 0,34 mm² (AWG 22/7) Datenkontakte **CX 4E JM**
- /7 = Litze mit 7 Einzeldrähten /19 = Litze mit 19 Einzeldrähten
- Isolationsdurchmesser: 1 mm (Daten), 1,4 mm (Zusatzkontakte und CX 4E JM)
- \varnothing_{max} Gesamtkabel 7 mm (CX 8 JM: 6,9 mm)
- Temperaturgrenzen: -40 °C bis +120 °C
- Abschirmung aus vernickeltem Messing
- Crimpzange: **CJPZ Y**
- Abmantelungswerkzeug: **CJST**

¹⁾ ACHTUNG:

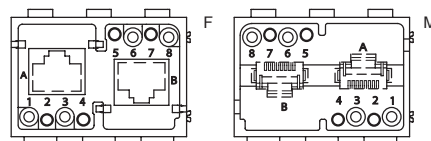
Buchseneinsatz nur mit hohen Tüllen-, Sockel- oder Anbaugehäusen verwendbar

CX 02 JF, CX 02 JM



Ansicht der Steckseite

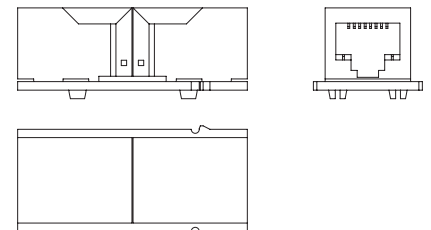
Seite mit Referenzpfeil ▲



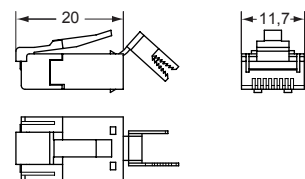
- 3 Modulplätze

²⁾ Auf Anfrage ist ein 4-poliger Crossover-Adapter (Verbindungsbuchse) lieferbar, Artikelbezeichnung **CX 4 JF** und **CX 4/2 JF**

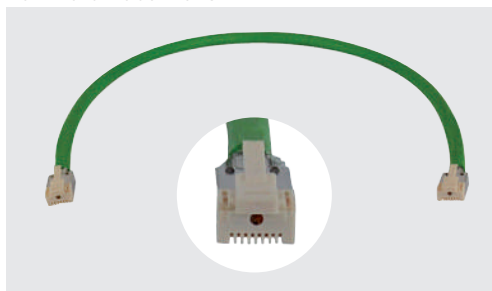
CX 4 JF, CX 4/2 JF, CX 8 JF, CX 8/2 JF



CX 4 JM, CX 4/2 JM, CX 6/2 JM, CX 8 JM, CX 4E JM



CW Patchkabel RJ45



CW J2M auf Seite 308

Crimpkontakte 16 A, versilbert oder vergoldet



Beschreibung

Artikelbezeichnung

Crimpkontaktbuchsen 10 A

0,14 – 0,37 mm ²	AWG 26 – 22	Identifikationsnummer 1
0,5 mm ²	AWG 20	Identifikationsnummer 2
0,75 mm ²	AWG 18	Identifikationsnummer ②
1 mm ²	AWG 18	Identifikationsnummer 3
1,5 mm ²	AWG 16	Identifikationsnummer 4
2,5 mm ²	AWG 14	Identifikationsnummer 5

CDFA 0.3	versilbert
CDFA 0.5	
CDFA 0.7	
CDFA 1.0	
CDFA 1.5	
CDFA 2.5	

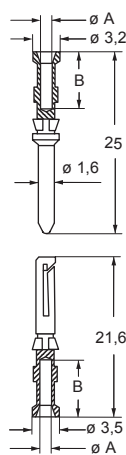
CDFD 0.3	vergoldet+
CDFD 0.5	
CDFD 0.7	
CDFD 1.0	
CDFD 1.5	
CDFD 2.5	

Crimpkontaktstifte 10 A

0,14 – 0,37 mm ²	AWG 26 – 22	Identifikationsnummer 1
0,5 mm ²	AWG 20	Identifikationsnummer 2
0,75 mm ²	AWG 18	Identifikationsnummer ②
1 mm ²	AWG 18	Identifikationsnummer 3
1,5 mm ²	AWG 16	Identifikationsnummer 4
2,5 mm ²	AWG 14	Identifikationsnummer 5

CDMA 0.3	versilbert
CDMA 0.5	
CDMA 0.7	
CDMA 1.0	
CDMA 1.5	
CDMA 2.5	

CDMD 0.3	vergoldet+
CDMD 0.5	
CDMD 0.7	
CDMD 1.0	
CDMD 1.5	
CDMD 2.5	



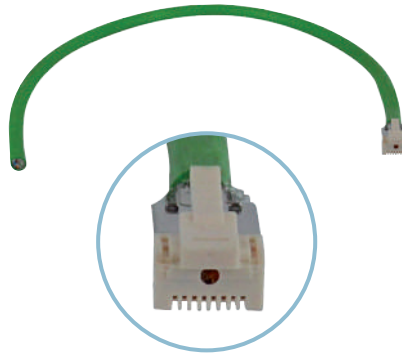
Kontakte CDF und CDM

Leiter- querschnitt (mm ²)	Leiter- durchmesser $\varnothing A$ (mm)	Leiter- abisolierlänge B (mm)
0,14 – 0,37	0,9	8
0,5	1,1	8
0,75	1,3	8
1,0	1,45	8
1,5	1,8	8
2,5	2,2	6

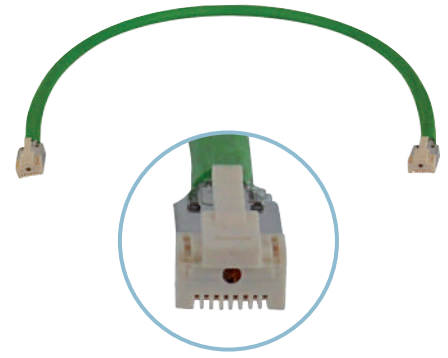
+ 2 µm oder NiP-Vergoldung,
siehe Seite 674

CW Patchkabel RJ45

mit 1 RJ45-Stecker



mit 2 RJ45-Steckern



Beschreibung	Artikelbezeichnung	(L) Meter	Artikelbezeichnung	(L) Meter
Stecker RJ45 mit 4 Datenkontakten + 2 Zusatzkontakten	CW 0.5 JM4/2	0,5		
	CW 2 JM4/2	2		
	CW 5 JM4/2	5		
	CW 10 JM4/2	10		
Stecker RJ45 mit 8 Datenkontakten	CW 0.5 JM8	0,5	CW 0.5 J2M8	0,5
	CW 2 JM8	2	CW 2 J2M8	2
	CW 5 JM8	5	CW 5 J2M8	5
	CW 10 JM8	10	CW 10 J2M8	10
Stecker RJ45 mit 4 Datenkontakten, Cat. 5e	CW 0.5 JM4E	0,5	CW 0.5 J2M4E	0,5
	CW 2 JM4E	2	CW 2 J2M4E	2
	CW 5 JM4E	5	CW 5 J2M4E	5
	CW 10 JM4E	10	CW 10 J2M4E	10

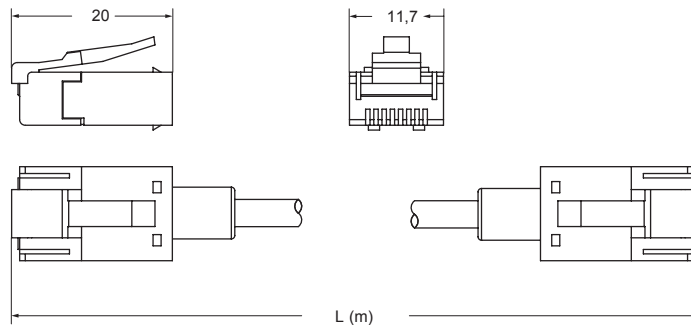
Eigenschaften Stecker RJ45:

- Kontakteinsatz RJ45, Cat. 5 Ethernet
- Bemessungsstrom: 2,1 A bei 70 °C
- Bemessungsspannung: 50 V DC/35 V AC
- Temperaturgrenzen: -40 °C bis +120 °C
- Abschirmung aus vernickeltem Messing

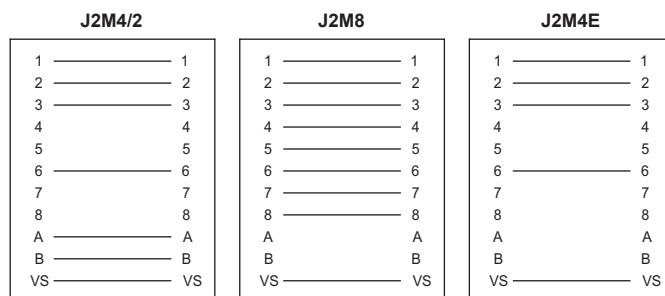
Kann verwendet werden mit:

- MIXO RJ45: Stifteinsätze CX 01 JM und CX 02 JM, siehe Seiten 304, 306

CW JM 4/2, 8, 4E und CW J2M 4/2, 8, 4E

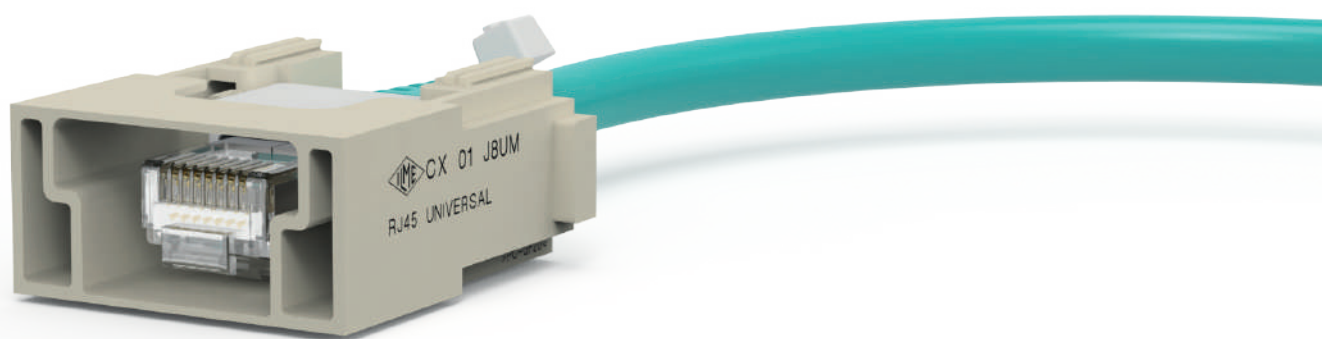


Anschlussplan



MIXO DATEN

MIXO RJ45 UNIVERSAL PATCH CORD ADAPTER CX 01 J8UM



MIXO Module
RJ45 male patch cord
universal adapter



Find more
information on
our products at
www.ilme.com

TECHNICAL FEATURES

CX 01 J8UM



Watch
our technical
clip

Extending the current offer of male patch cord or plug adapters:

- **CX 01 J8M** for crimp type **CX 8 J6M** RJ45 Cat. 6_A plug connector or CW ... J2M87 patch cord, and
- **CX 01 J8IM**, for IDC type **CX 8 J6IM** RJ45 Cat. 6 plug connector,

mating with

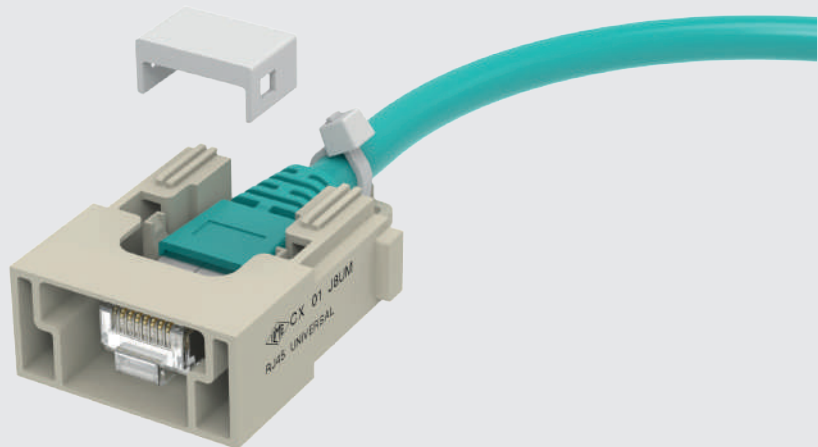
- **CX 01 J8F** RJ45 Cat. 6_A female/female coupler, or
- **CX 01 J8AIF / CX 01 J8BIF / CX 01 J8PIF** RJ45 Cat. 6_A female/IDC connector,

the new male module adapter **CX 01 J8UM** is suitable to lock in place RJ45 plugs of patch cords with maximum overall dimensions 13,5 mm x 9,5 mm on the shell, 34 mm max length (see drawing on page 48).

NOTE – International Standard IEC 60603-7 covering RJ45 interface standardizes only the mating face and latch, and the connector performance, leaving the shell dimensions free.

Suitable for mating on counterpart F/F module adapter **CX 01 J8F** or any of the **CX 01 J8xIF** (x = A, B or P) presenting an RJ45 Cat. 6_A jack (female) connector on both the mating side and the cable side, to accept suitable patch cord.

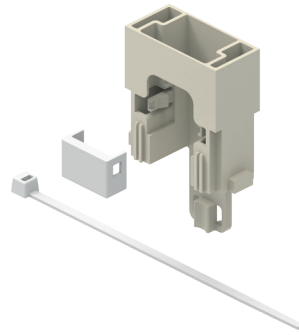
snap-in,
releasable,
plastic latch for
securing the plug
and cable tie
for strain relief



CX 01 J8UM RJ45 universal patch cord adapter

The modular inserts must be installed in suitable frames which are then mounted in traditional housings or in COB panel support. Single-sized modular units may be directly mounted inside MIXO ONE enclosures.

RJ45 universal patch cord adapter



page:

frames for modular units

76

MIXO ONE enclosures

369

refer to CN.19 pages

description

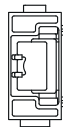
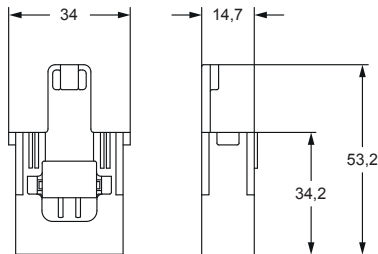
part No.

RJ45 universal patch cord adapter

CX 01 J8UM

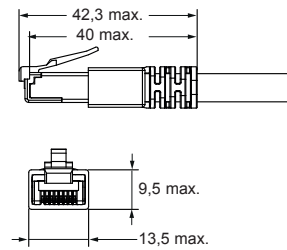
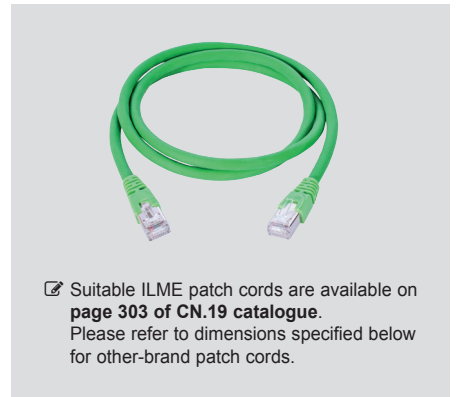
- UL, DNV-GL, BV pending
- insulation resistance: $\geq 10 \text{ G}\Omega$
- ambient temperature limit: $-40 \text{ }^\circ\text{C} \dots +125 \text{ }^\circ\text{C}$
- made of self-extinguishing thermoplastic resin UL 94V-0

CX 01 J8UM



- 1 frame slot

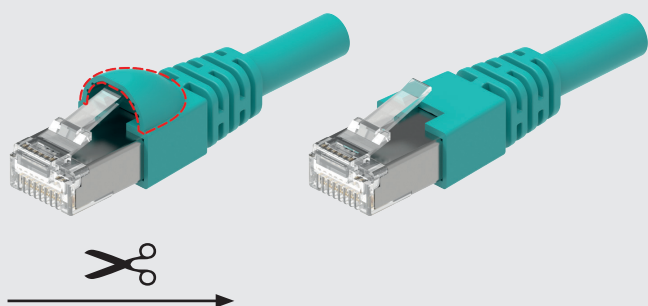
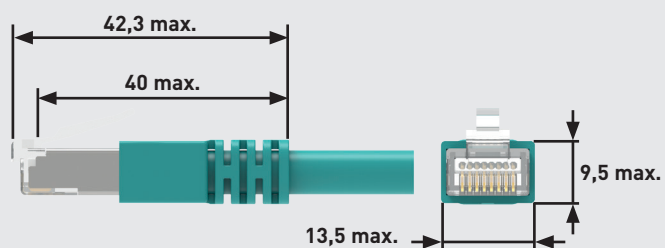
CW PATCH CORD RJ45



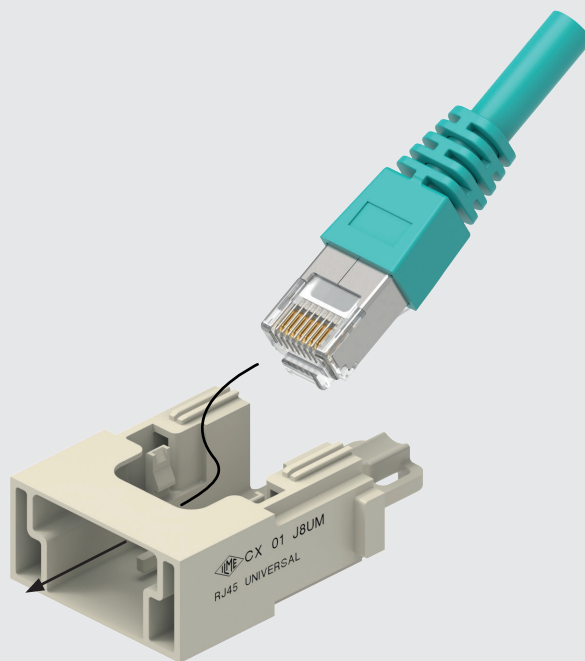
ASSEMBLY INSTRUCTIONS

CX 01 J8UM - RJ45 UNIVERSAL PATCH CORD CONNECTION

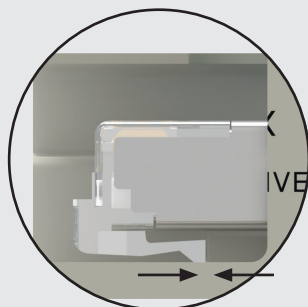
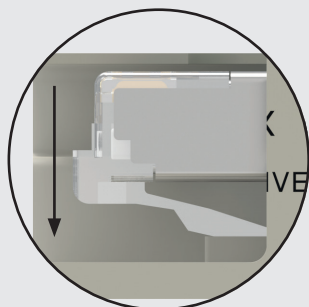
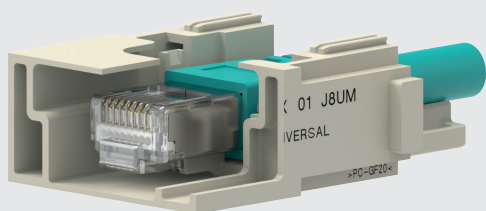
1



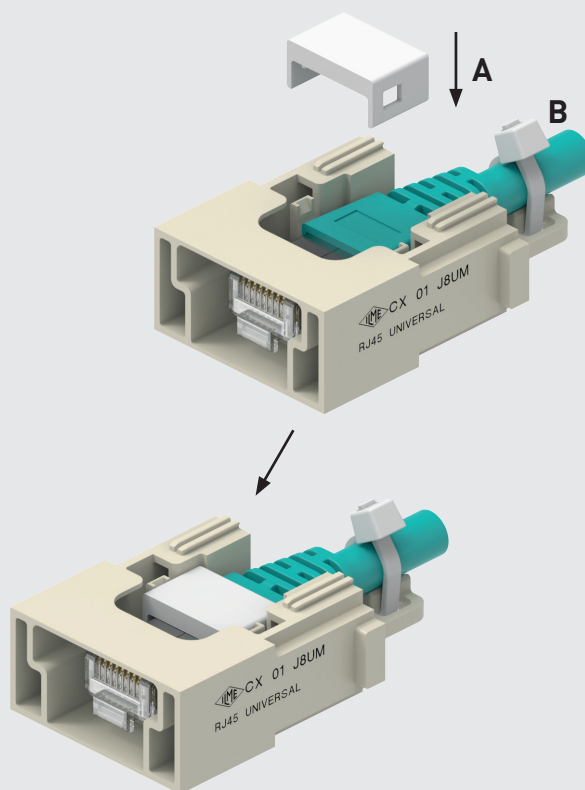
2



3



4

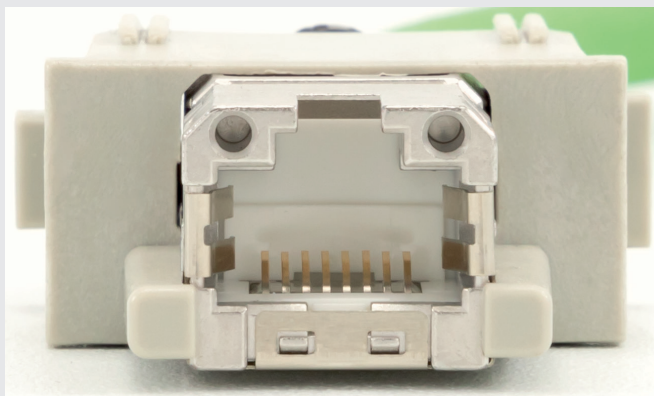


TECHNICAL FEATURES

CX 01 J8AIF /J8BIF /J8PIF

- RJ45, 8-way shielded jack (female connector) in a MIXO single module format, **with IDC terminations**, 4-pair data connector Cat. 6_A Class E_A, for transmission rates up to 10 Gbit/s (IEEE 802.3an), for solderless field wiring.
- It widens the portfolio of ILME RJ45 modular connectors, as an alternative to use the female/female RJ-45 coupler module **CX 01 J8F** rear coupled to a plug of an RJ45 patch cord.
- EN/IEC 61984 ratings: 1 A 50 V 0,8 kV 3
NOTE – As a connector with extra-low voltage rating, it is out of the scope of the EU Low Voltage Directive 2014/35/EU and of the Russian equivalent Technical Regulation TR CU 004/2011, hence neither the C€ marking nor the EAC mark are applicable.
- Lower and Upper Limiting Temperatures (LLT ... ULT):
-40 °C ... +85 °C
NOTE – The limitation to the ULT is set upon the usual temperature rating of the telecommunication cables (2x2-pair or 1x4-pair).
- Can be coupled to the existing MIXO plug module **CX 01 J8IM** or to the **CX 8 J6IM** RJ45 modular connector with IDC terminations, or to the **CX 01 J8M** module with **CX 8 J6M** crimp connector (or to suitable patch cords with RJ45 plug).
- Available for three different pin assignments:
 - CX 01 J8AIF for **TIA 568A** wiring,
 - CX 01 J8BIF for **TIA 568B** wiring (pairs 2 and 3 swapped),
 - CX 01 J8PIF for **PROFINET** wiring.
- Suitable also for MIXO ONE enclosures.

3 different pin assignments:
-A for TIA 568A wiring
-B for TIA 568B wiring (pairs 2 and 3 swapped)
-P for PROFINET wiring



CX 01 J8AIF / J8BIF / J8PIF RJ45, 8-way shielded jack

The modular inserts must be installed in suitable frames which are then mounted in traditional housings or in COB panel support. Single-sized modular units may be directly mounted inside MIXO ONE enclosures.

frames for modular units pages:
316 - 317

MIXO ONE enclosures 369

refer to CN.19 pages

RJ45 8-way female connectors



FROM MAY 2020

description	part No.
-------------	----------

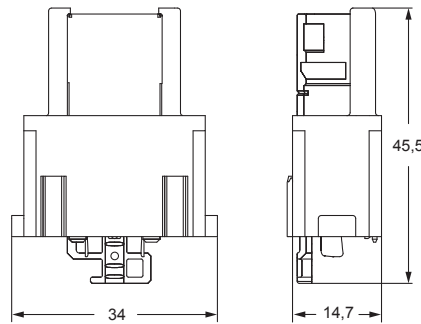
female insert with one RJ45 female IDC connector;
contact coding according to:

- TIA 568A
- TIA 568B
- PROFINET

CX 01 J8AIF
CX 01 J8BIF
CX 01 J8PIF

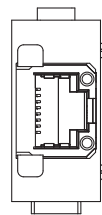
- characteristics according to EN/IEC 61984 ratings:
1 A 50 V 0,8 kV 3
- cUL (UL for USA and Canada), CSA, DNV-GL, BV pending
- rated voltage according to UL/CSA: 50 V
- made of self-extinguishing thermoplastic resin UL 94V-0
- Lower and Upper Limiting Temperatures (LLT ... ULT):
-40 °C ... +125 °C
- we recommend to fix the cable with cable tie

CX J8AIF/J8BIF/J8PIF



contacts side (front view)

side with reference arrow ▲



- 1 frame slot

CX 01 J8AIF / J8BIF / J8CIF technical data:

- RJ45 female IDC connector Cat. 6_A Class E_A
- adequate for Power over Ethernet+ (PoE+) according to IEEE 802.3at
- connector: IEC 60603-7-51
- adequate for 10 Gigabit Ethernet acc. to IEEE 802.3an
- custom-designed cabling systems: PROFINET Installation Guideline
- generic cabling systems: ANSI/TIA/EIA-568-C.2
ISO/IEC 11801
EN 50173-1
ISO/IEC 24702
EN 61918
- custom-designed cabling systems: according to PROFINET Installation Guideline
- Class E_A (channel): ISO/IEC 11801, EN 50173-1
- Category 6_A (component): ISO/IEC 11801; DIN EN 50173-1
- Category 6A: ANSI/TIA/EIA-568-C.2
- shielding housing: zinc die cast
- housing finish: CuSnZn
- current carrying capacity at 50 °C: 1A
- durability (mating cycles): ≥750
- Cu-conductor diameter:
solid: 0,40 – 0,64 mm (AWG 26/1 – 22/1)
stranded: 0,48 – 0,76 mm (AWG 26/7 - 22/7)
- insulation diameter (cores): 0,85 – 1,6 mm (0.034 in – 0.063 in)
- cable diameter: 5,5 mm – 9 mm
- IDC: CuNi2Si
- IDC finish: 3-6 µm Sn

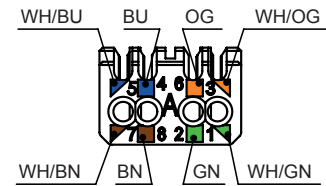


Watch our online tutorial

PIN ASSIGNMENT

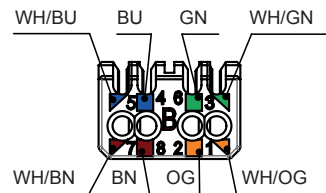
CX 01 J8AIF

PIN assignment T568A according to TIA/EIA 568-C.2



CX 01 J8BIF

PIN assignment T568B according to TIA/EIA 568-C.2



CX 01 J8PIF

PIN assignment Profinet / Industrial

