

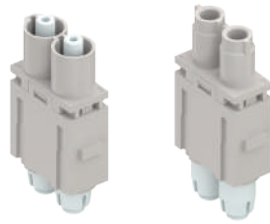
HT 2-poliges Modul einfache Breite 16 A – 2500 V

Die Modulareinsätze sind in die dafür vorgesehenen Halterahmen zu montieren, die dann in Aluminiumdruckguss-, Kunststoffgehäuse* oder Komponenten des COB-Systems eingebaut werden können. Modulareinsätze einfacher Breite können direkt in MIXO ONE Gehäuse montiert werden.

Seite:
Halterahmen für Modulareinsätze* 316 – 317
MIXO ONE Gehäuse 369

* hohe Bauform, Anbaugehäuse oder IP68-Ausführung

Hochspannungs-Modulareinsatz, mit Crimpanschluss



Crimpkontakte 16 A versilbert oder vergoldet



Beschreibung	Artikelbezeichnung	Artikelbezeichnung
--------------	--------------------	--------------------

Die Crimpkontakte sind separat zu bestellen
 Hochspannungs-Buchseinsätze
 Hochspannungs-Stifteinsätze

CX 02 CHF
CX 02 CHM
CH1ES

Demontagewerkzeug

Crimpkontaktbuchsen 16 A		
0,5 mm ²	AWG 20	ohne Rillen
0,75 mm ²	AWG 18	1 Rille am Schaft
1 mm ²	AWG 18	1 Rille
1,5 mm ²	AWG 16	2 Rillen
2,5 mm ²	AWG 14	3 Rillen
3 mm ²	AWG 12	1 breite Rille
4 mm ²	AWG 12	ohne Rillen

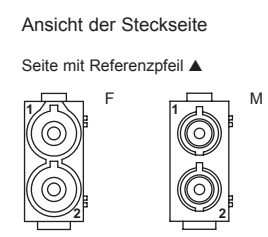
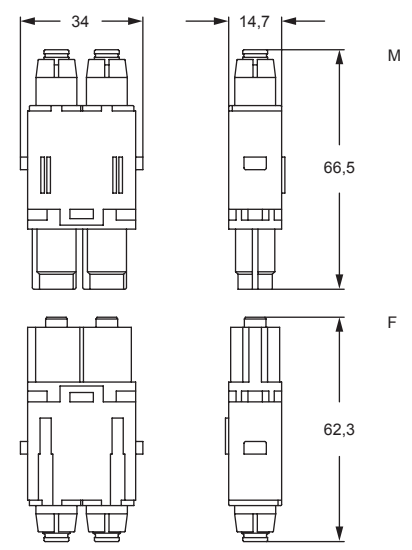
Crimpkontaktstifte 16 A		
0,5 mm ²	AWG 20	ohne Rillen
0,75 mm ²	AWG 18	1 Rille am Schaft
1 mm ²	AWG 18	1 Rille
1,5 mm ²	AWG 16	2 Rillen
2,5 mm ²	AWG 14	3 Rillen
3 mm ²	AWG 12	1 breite Rille
4 mm ²	AWG 12	ohne Rillen

versilbert		vergoldet ⁺	
CCFA 0.5	CCFD 0.5	CCMA 0.5	CCMD 0.5
CCFA 0.7	CCFD 0.7	CCMA 0.7	CCMD 0.7
CCFA 1.0	CCFD 1.0	CCMA 1.0	CCMD 1.0
CCFA 1.5	CCFD 1.5	CCMA 1.5	CCMD 1.5
CCFA 2.5	CCFD 2.5	CCMA 2.5	CCMD 2.5
CCFA 3.0	CCFD 3.0	CCMA 3.0	CCMD 3.0
CCFA 4.0	CCFD 4.0	CCMA 4.0	CCMD 4.0

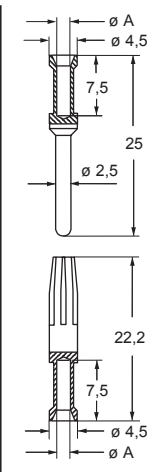
- Eigenschaften gemäß EN 61984 1):
16 A 2500 V 15 kV 3
 1) soweit anwendbar
- cURus, CSA, CQC, DNV-GL, BV, EAC in Vorbereitung
- Isolationswiderstand: $\geq 10 \text{ G}\Omega$
- Grenzwerte Umgebungstemperatur: $-40 \text{ }^\circ\text{C}$ bis $+125 \text{ }^\circ\text{C}$
- Die Kontakteinsätze werden aus selbstverlöschendem Thermoplastharz UL 94V-0 hergestellt
- Mechanische Lebensdauer: ≥ 500 Zyklen
- Kontaktwiderstand: $\leq 1 \text{ m}\Omega$
- **Es wird empfohlen, die Crimpkontakte mit von ILME freigegebenen Crimpwerkzeugen zu verarbeiten** (siehe Abschnitt über Crimpwerkzeuge für 16 A-Kontakte der Serien CCF und CCM) auf den Seiten 708 – 741
- Demontagewerkzeug: **CH1ES**



CH1ES



- 1 Modulplatz



Kontakte CCF und CCM		
Leiterquerschnitt (mm ²)	Leiterdurchmesser ø A (mm)	Leiterabisolierlänge (mm)
0,5	1,1	9,5
0,75	1,3	9,5
1,0	1,45	9,5
1,5	1,8	9,5
2,5	2,2	9,5
3	2,55	9,5
4	2,85	9,5

+ 2 µm oder NiP-Vergoldung, siehe Seite 675

MIXO MODULAREINSÄTZE



Sehen Sie sich unser Online-Tutorial an

HT 2-polig 16 A – 2900/5000 V

Die Modulareinsätze sind in die dafür vorgesehenen Halterahmen zu montieren, die dann in Aluminiumdruckguss-, Kunststoffgehäuse* oder Komponenten des COB-Systems eingebaut werden können.

Halterahmen für Modulareinsätze*

Seite: 316

* hohe Bauform, Anbaugehäuse oder IP68-Ausführung

Hochspannungs-Modulareinsätze, mit Crimpanschluss



Crimpkontakte 16 A versilbert oder vergoldet



Beschreibung	Artikelbezeichnung	Artikelbezeichnung
--------------	--------------------	--------------------

Die Crimpkontakte sind separat zu bestellen
Hochspannungs-Buchseinsätze
Hochspannungs-Stifteinsätze

CX 02 HF
CX 02 HM
CHES

Demontagewerkzeug

Crimpkontaktbuchsen 16 A

0,5 mm ²	AWG 20	ohne Rillen
0,75 mm ²	AWG 18	1 Rille am Schaft
1 mm ²	AWG 18	1 Rille
1,5 mm ²	AWG 16	2 Rillen
2,5 mm ²	AWG 14	3 Rillen
3 mm ²	AWG 12	1 breite Rille
4 mm ²	AWG 12	ohne Rillen

Crimpkontaktstifte 16 A

0,5 mm ²	AWG 20	ohne Rillen
0,75 mm ²	AWG 18	1 Rille am Schaft
1 mm ²	AWG 18	1 Rille
1,5 mm ²	AWG 16	2 Rillen
2,5 mm ²	AWG 14	3 Rillen
3 mm ²	AWG 12	1 breite Rille
4 mm ²	AWG 12	ohne Rillen

CCFA 0.5
CCFA 0.7
CCFA 1.0
CCFA 1.5
CCFA 2.5
CCFA 3.0
CCFA 4.0

versilbert

CCFD 0.5
CCFD 0.7
CCFD 1.0
CCFD 1.5
CCFD 2.5
CCFD 3.0
CCFD 4.0

vergoldet

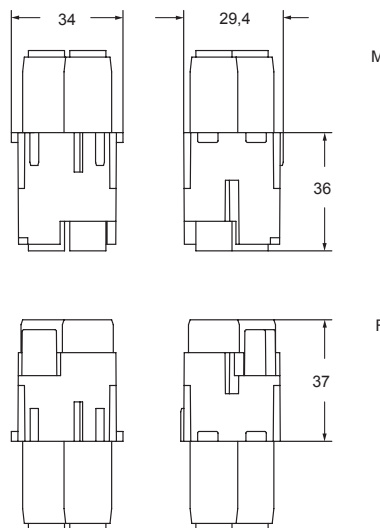
CCMA 0.5
CCMA 0.7
CCMA 1.0
CCMA 1.5
CCMA 2.5
CCMA 3.0
CCMA 4.0

CCMD 0.5
CCMD 0.7
CCMD 1.0
CCMD 1.5
CCMD 2.5
CCMD 3.0
CCMD 4.0

- Eigenschaften gemäß EN 61984 1):
16 A 2900/5000 V 15 kV 3

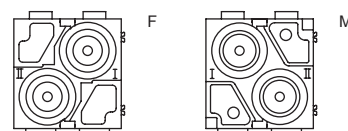
- 1) soweit anwendbar
- cURus, CSA, CQC, DNV-GL, BV, EAC in Vorbereitung
- Isolationswiderstand: $\geq 10 \text{ G}\Omega$
- Grenzwerte Umgebungstemperatur: $-40 \text{ }^\circ\text{C}$ bis $+125 \text{ }^\circ\text{C}$
- Die Kontakteinsätze werden aus selbstverlöschendem Thermoplastharz UL 94V-0 hergestellt
- Mechanische Lebensdauer: ≥ 500 Zyklen
- Kontaktwiderstand: $\leq 1 \text{ m}\Omega$
- **Es wird empfohlen, die Crimpkontakte mit von ILME freigegebenen Crimpwerkzeugen zu verarbeiten** (siehe Abschnitt über Crimpwerkzeuge für 16 A-Kontakte der Serien CCF und CCM) auf den Seiten 708 – 741
- Demontagewerkzeug: CHES

CHES

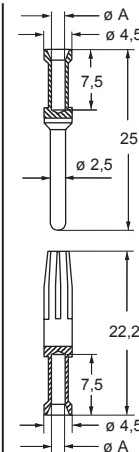


Ansicht der Steckseite

Seite mit Referenzpfeil ▲



- 2 Modulplätze

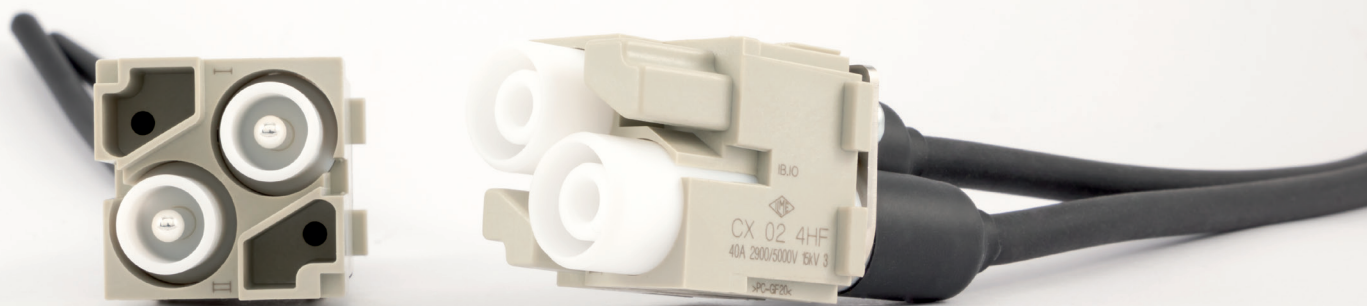


Kontakte CCF und CCM

Leiterquerschnitt (mm ²)	Leiterdurchmesser ϕA (mm)	Leiterabsolierlänge (mm)
0,14 – 0,37	0,9	9,5
0,5	1,1	9,5
0,75	1,3	9,5
1,0	1,45	9,5
1,5	1,8	9,5
2,5	2,2	9,5
3	2,55	9,5
4	2,85	9,5

+ 2 μm oder NiP-Vergoldung, siehe Seite 675

MIXO HT MODULE 40A 2 POLES
CX 02 4HF /4HM



2-pole MIXO double-sized module
for high tension and higher current needs
EN/IEC 61984 ratings:
2 P 40 A 2900/5000 V 15 kV 3



Find more
information on
our products at
www.ilme.com

TECHNICAL FEATURES

CX 02 4HF /4HM

- 2-pole MIXO double-sized module for **high tension** and **higher current needs**, respectively up to 2 900/5 000 V and up to 40 A per pole.
- It widens the portfolio of series **MIXO HT** (high tension) connector modules, adding to the 16 A HT modules **CX 02 HF/HM** (double-sized module) and **CX 02 CHF/CHM** (single-sized module).
- It hosts 2 crimp contacts series **CX** (40 A), separately available, sizes 1.5 through 10 (1,5 mm² / 16 AWG through 10 mm² / 8 AWG).
- Allowed sheathing Ø of high tension wire: 9,0 mm max
- EN/IEC 61984 ratings*:
2 P 40 A 2900/5000 V 15 kV 3

NOTE – As a connector with high voltage rating, it is out of the scope of the EU Low Voltage Directive 2014/35/EU and of the Russian equivalent Technical Regulation TR CU 004/2011, hence neither the C€ marking nor the EAC mark are applicable.

* EN/IEC 61984 used as a guide

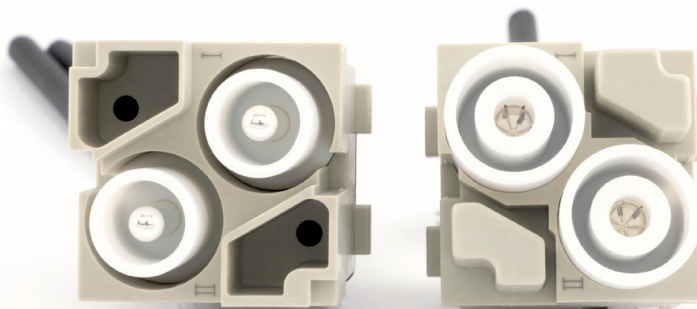
- Lower and Upper Limiting Temperatures (LLT ... ULT):
-40 °C ... +125 °C

- Insulator sleeves made by high voltage resistant PTFE, connector body made by polycarbonate, both materials UL 94V-0 self-extinguishing.

- 2 heat shrinking tubes provided to ensure correct insulation on the rear of the insulator sleeves holding the wired contacts.

- Possible combination with all other MIXO modules (low-voltage power, signal, pneumatic, fibre optics).

insulator sleeves made
by high voltage resistant
PTFE, connector body
made by polycarbonate,
both materials UL 94V-0
self-extinguishing



CX 02 4HF/4NM HT 2 poles 40 A - 2900/5000 V

The modular inserts must be installed in suitable frames, which are then mounted in traditional enclosures* or in COB panel supports.

pages:

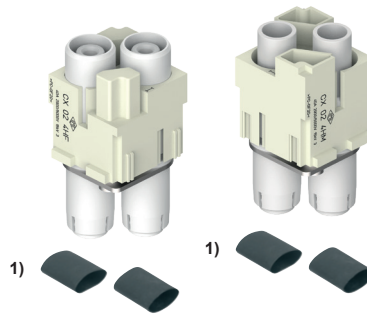
frames for modular units*

316

* enclosures: bulkhead mounting housings, high construction housings or high construction hoods

refer to CN.19 pages

high voltage modular units,
crimp connections
contact holder removal tool



FROM JUNE 2020

40 A silver plated crimp contacts



description

part No.

part No.

without contacts (to be ordered separately)
high voltage female inserts for female contacts
high voltage male inserts for male contacts

CX 02 4HF
CX 02 4HM

contact holder removal tool 2)

CHES

40A female crimp contacts

1,5 mm ²	AWG 16
2,5 mm ²	AWG 14
4 mm ²	AWG 12
6 mm ²	AWG 10
10 mm ²	AWG 8

CXFA 1.5
CXFA 2.5
CXFA 4.0
CXFA 6.0
CXFA 10

silver plated

40A male crimp contacts

1,5 mm ²	AWG 16
2,5 mm ²	AWG 14
4 mm ²	AWG 12
6 mm ²	AWG 10
10 mm ²	AWG 8

CXMA 1.5
CXMA 2.5
CXMA 4.0
CXMA 6.0
CXMA 10

1) supplied with heat shrink insulating tubes for the rear of the contacts

- characteristics according to EN/IEC 61984 ratings: 3):

40 A 2900/5000 V 15 kV 3

3) used for guidance as applicable

- cUL (UL for USA and Canada), CSA, DNV-GL, BV pending

- insulation resistance: $\geq 10 \text{ G}\Omega$

- Lower and Upper Limiting Temperatures (LLT ... ULT):

-40 °C ... +125 °C

- made of self-extinguishing thermoplastic resin

UL 94V-0

- mechanical life: ≥ 500 cycles

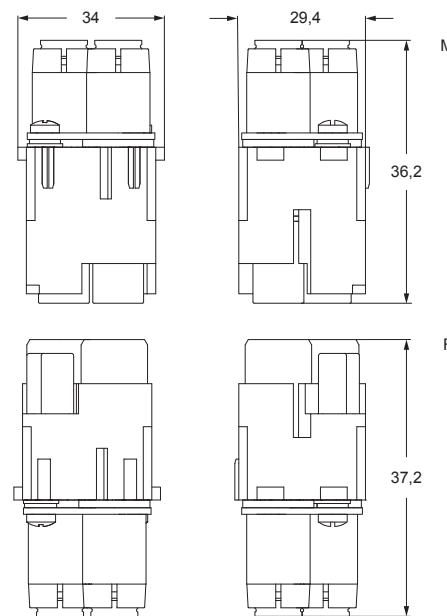
- contact resistance: $\leq 0,3 \text{ m}\Omega$

- **it is recommended to crimp the contacts with crimping tools homologated by ILME** (please see the crimping tool section 40 A contacts, CXF and CXM series) on pages 708 - 741 of CN.19 catalogue).

For 40 A contacts see also new pneumatic crimping tool CCPZP RN (see page 145)

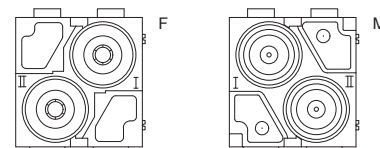
- contact holder removal tool: **CHES** 2)

CX 02 4HF, CX 02 4HM



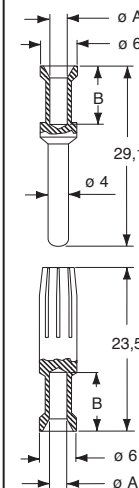
contacts side (front view)

side with reference arrow ▲



- 2 frame slots

CXF and CXM



CXF and CXM contacts

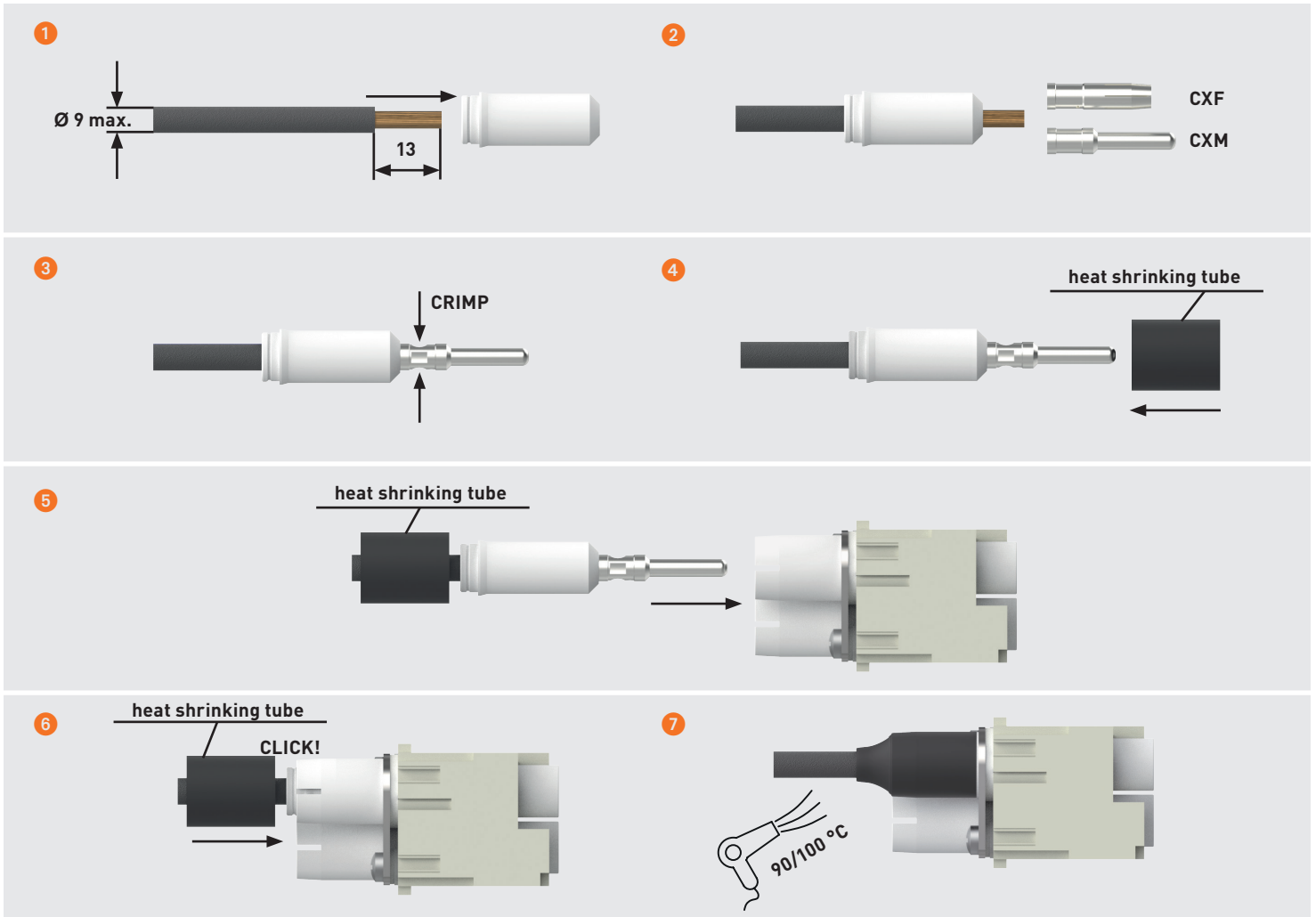
conductor section (mm ²)	conductor slot ϕA (mm)	conductor stripping length B (mm)
1,5	1,8	9
2,5	2,2	9
4	2,85	9,6
6	3,5	9,6
10	4,3	15

CHES



ASSEMBLY INSTRUCTIONS

CX 02 4HF/4HM



CX 02 4HF/4HM - CONTACT HOLDER REMOVAL

