

W-TYPE GEHÄUSE für aggressive Umgebungen

Ein Garant für Korrosionsschutz

Diese Steckverbinderserie wurde für **industrielle Anwendungen entwickelt, bei denen besonders aggressive äußere Umweltbedingungen**, wie z. B. sehr salzhaltige Atmosphäre oder ähnliches anzutreffen sind.

Die Palette umfasst Gehäuse in den Baugrößen 6-, 10-, 16-, 24 polig sowie 32- (2x16) und 48 polig (2x24).

Die Gehäuse werden als Sockel-, Anbau- und Tüllengehäuse mit seitlichem oder geradem Kabelausgang angeboten. Diese **Version in RAL 9005 tiefschwarz** verfügt über folgende Eigenschaften:

- **Neuartige Druckguss-Chromatierung** (RoHS-2-konform), dadurch **50%ige Verbesserung der Resistenz in der Salznebelprüfung** (gemäß DIN EN ISO 9227).
- **Neue Epoxypulverbeschichtung**, daher deutlich höhere Resistenz gegenüber vielen chemischen Stoffen im Vergleich zu Epoxy-Polyester.
- **FKM-Fluorelastomerdichtungen** (mit verbesserter Beständigkeit gegenüber chemischen Stoffen und Alterung).
- **Für Umgebungstemperaturen von -40 °C bis +125 °C.**

Weitere Konstruktionseigenschaften sind:

1) Serien CKA..W und MKA..W

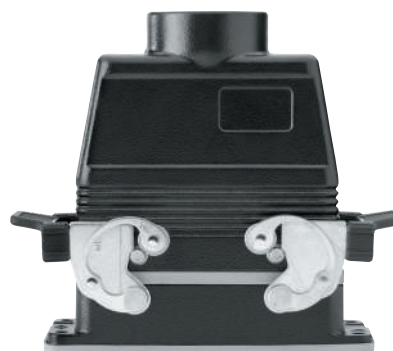
- für Einsätze der Größe 21.21
- Monoblock-Edelstahlbügel

2) Serien CH..W, CA..W und MH..W, MA..W

- für Einsätze der Größen 44.27, 57.27, 77.27, 104.27 sowie 77.62, 104.62 und 66.40
- Edelstahlrollbügelverschluss CLASS (Bügel, Federn und Bolzen aus Edelstahl, Handgriffe aus glasfaserverstärktem Polycarbonat)
- gedrehte Edelstahlbolzen
- zusätzliche Isolierung im Inneren der Gehäuse

3) Serien CZ..W und MZ..W

- für Einsätze der Größen 49.16 und 66.16
- Monoblock-Edelstahlbügel
- gedrehte Edelstahlbolzen
- zusätzliche Isolierung im Inneren der Gehäuse



Gehäuse der Serie **W-TYPE** sind UL zugelassen und besitzen eine **cULus** „Recognized Component“ Kennzeichnung für USA und Kanada, mit folgenden Schutzarten: **UL Typ 4 (= NEMA 4)**, **UL Typ 4X (= NEMA 4X)** und **UL Typ 12 (= NEMA 12)** nach amerikanischer Norm ANSI / UL 50 und ANSI / UL 50E sowie die entsprechenden kanadischen Normen CSA C22.2 Nr. 94.1 und CSA C22.2 Nr. 94.2. Bei Verwendung einer geeigneten Kabelverschraubung oder Rohrverschraubung, gewährleisten die Gehäuseserie **W-TYPE** folgende Schutzarten: **IP44** (für Größe 21.21, **IP66 / IP67** mit CKR 65 (D) Kit), oder **IP66** (alle anderen Größen) sowie **IP69** nach EN 60529 (der kürzlich zu diesem Standard hinzugefügte IPX9-Test deckt die Beständigkeit gegen einen Wasserstrahl ab, der Werte von 80 °C (± 5 °C) bei einem Druck von 80 bar bis 100 bar 30 s für jeden Neigungswinkel, 0°, 30°, 60° und 90° in Bezug auf die horizontale Ebene aufweist). Gehäuse der Serie **W-TYPE können alle Steckverbindereinsätze aufnehmen**, wahlweise in Crimp-, Schraub-, Käfigzugfeder- oder der innovativen Schnellanschlusstechnik SQUICH®. Dank der zusätzlichen Isolationsstreifen im Inneren sind Gehäuse der Serie W-TYPE auch für **830V-Kontakteinsätze** der Serie CME (Schraubanschluss) geeignet.

CKA - MKA W-TYPE für aggressive Umgebungen

passende Einsätze:

Einsatz	Anzahl	Seite
CK	3-polig + ⊕	58
CK	4-polig + ⊕	58
CKS	3-polig + ⊕	-
CKS	4-polig + ⊕	-
CKSH	3-polig + ⊕	63
CKSH	4-polig + ⊕	63
CD	8-polig	67
CQ4	2-polig + ⊕	182
CQ4 H	2-polig + ⊕	183
CQ4	3-polig + ⊕	184
CQ	5-polig + ⊕	186
CQ	7-polig + ⊕	187
CQ	12-polig + ⊕	189
CQ	21-polig	190

Seite:

Anbaugehäuse gerade und gewinkelte Ausführung



Tüllengehäuse oder Kupplungsgehäuse

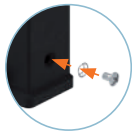


Beschreibung	Artikelbezeichnung (Ausgang Pg 11)	Artikelbezeichnung (Ausgang M20)	Artikelbezeichnung (Ausgang Pg 11)	Artikelbezeichnung (Ausgang M20 / M25)
mit Bügel aus Edelstahl ohne Ausgang für Kabelverschraubung, Bügel aus Edelstahl	CKAXW 03 I CKAXW 03 IA			
mit Kabelausgang, Bügel aus Edelstahl mit Kabelausgang, Bügel aus Edelstahl, geschlossener Boden	CKAXW 03 IAP CKAXW 03 AP	MKAXW IAP20 MKAXW AP20		
mit Bolzen, gerader Kabelausgang			CKAW 03 V	MKAW V20
mit Bolzen, gerader Kabelausgang			CKAW 03 VA	MKAW V25
mit Bolzen, seitlicher Kabelausgang			CKAXW 03 VG	MKAXW VG20
mit Bügel aus Edelstahl, gerader Kabelausgang			CKR 65	CKR 65 D
Montagesatz: Dichtung und Schraube für IP66/IP67/IP69 1) für Einsätze CK, CKSH, CQ4, CQ	CKR 65		CKR 65	
Montagesatz: Dichtung und Schraube für IP66/IP67/IP69 1) für Einsätze CD 08	CKR 65 D		CKR 65 D	

1) Um die Schutzart IP66/IP67/IP69 zu erreichen, ist der Montagesatz CKR 65 (D) zu verwenden, der aus einer Dichtung und einer längeren Befestigungsschraube besteht. Die Standard-Befestigungsschraube und Unterlegscheibe werden hiergegen ausgetauscht. Einige Einsätze der Größe "21.21" sind bereits mit Edelstahl-Befestigungsschraube und Dichtung ausgestattet, was die Schutzart IP66/IP67/IP69 gewährleistet. Siehe folgende Liste (Spezialversionen sind nicht enthalten):

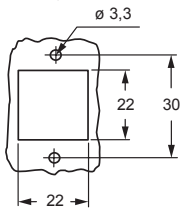
- CQF/M 07, CQF/M 12
- CJ KF/M
- CJK 8FT /8IFT /8MT /8IMT, CJK 8M
- CUK 2FT /3FT
- CX 1/2 BDF/M
- CLK 04 SCF /SCF-H /SCM
- CXL 2/4 PF /PM /PFH /PMH /SF /SM, CXL SF/M.

HINWEIS: Gehäusetypp kann je nach Artikelbezeichnung variieren.



Ausführungen mit geklebter Dichtung (DESINA®) auf Anfrage

Montageausschnitt Anbaugehäuse in mm

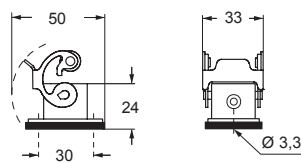


Type 12
Type 4/4X nur mit CKR 65 (D)

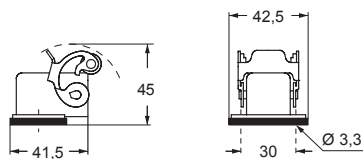


IP66/IP67/IP69 mit CKR 65 (D) 1)

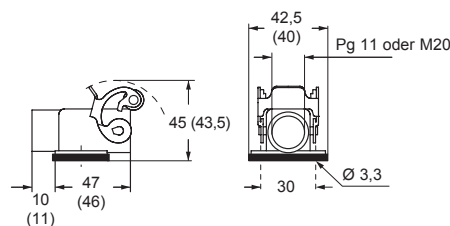
CKAXW I



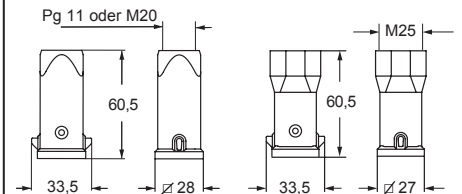
CKAXW IA



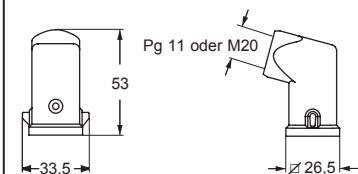
CKAXW IAP (CKAXW AP) und MKAXW IAP (MKAXW AP)



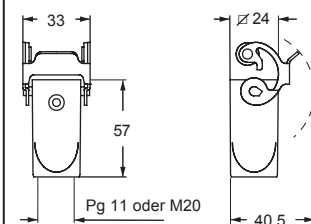
CKAW V und MKAW V20 - V25



CKAW VA und MKAW VA



CKAXW VG und MKAXW VG



CKAX – CKAXX W-TYPE für aggressive Umgebungen

passende Einsätze:

Einsatz	Polanzahl	Seite
CK	3-polig + ⊕	58
CK	4-polig + ⊕	58
CKS	3-polig + ⊕	-
CKS	4-polig + ⊕	-
CKSH	3-polig + ⊕	63
CKSH	4-polig + ⊕	63
CD	8-polig	67
CQ4	2-polig + ⊕	182
CQ4 H	2-polig + ⊕	183
CQ4	3-polig + ⊕	184
CQ	5-polig + ⊕	186
CQ	7-polig + ⊕	187
CQ	12-polig + ⊕	189
CQ	21-polig	190

Seite:

Anbaugehäuse gewinkelte Ausführung mit Bügel aus Edelstahl



Anbaugehäuse gewinkelte Ausführung mit verstärktem Bügel aus Edelstahl



Beschreibung

Artikelbezeichnung

Artikelbezeichnung

ohne Ausgang für Kabelverschraubung, Befestigung mit 4 Schrauben

CKAXX 03 IA4

CKAXXW 03IA4

Montagesatz: Dichtung und Schraube für IP66/IP67/IP69 ¹⁾ für Einsätze CK, CKSH, CQ4, CQ

CKR 65

CKR 65

Montagesatz: Dichtung und Schraube für IP66/IP67/IP69 ¹⁾ für Einsätze CD 08

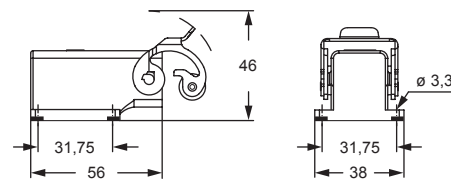
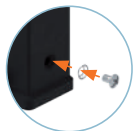
CKR 65 D

CKR 65 D

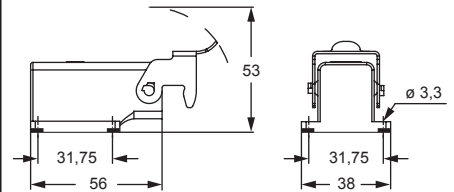
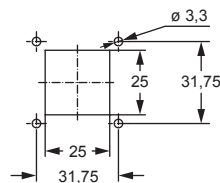
¹⁾ Um die Schutzart IP66/IP67/IP69 zu erreichen, ist der Montagesatz CKR 65 (D) zu verwenden, der aus einer Dichtung und einer längeren Befestigungsschraube besteht. Die Standard-Befestigungsschraube und Unterlegscheibe werden hiergegen ausgetauscht. Einige Einsätze der Größe "21.21" sind bereits mit Edelstahl-Befestigungsschraube und Dichtung ausgestattet, was die Schutzart IP66/IP67/IP69 gewährleistet. Siehe folgende Liste (Spezialversionen sind nicht enthalten):

- CQF/M 07, CQF/M 12
- CJ KF/M
- CJK 8FT /8IFT /8MT /8IMT, CJK 8M
- CUK 2FT /3FT
- CX 1/2 BDF/M
- CLK 04 SCF /SCF-H /SCM
- CXL 2/4 PF /PM /PFH /PMH /SF /SM, CXL SF/M

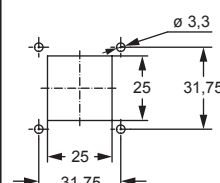
HINWEIS: Gehäusetyp kann je nach Artikelbezeichnung variieren.



Montageausschnitt Gehäuse



Montageausschnitt Gehäuse



IP44 IP66/IP67/IP69 mit CKR 65 (D) ¹⁾

MKAX W-TYPE für aggressive Umgebungen

passende Einsätze:

Einsatz	Anzahl	Seite
CK	3-polig + ⊕	58
CK	4-polig + ⊕	58
CKS	3-polig + ⊕	-
CKS	4-polig + ⊕	-
CKSH	3-polig + ⊕	63
CKSH	4-polig + ⊕	63
CD	8-polig	67
CQ4	2-polig + ⊕	182
CQ4 H	2-polig + ⊕	183
CQ4	3-polig + ⊕	184
CQ	5-polig + ⊕	186
CQ	7-polig + ⊕	187
CQ	12-polig + ⊕	189
CQ	21-polig	190

Seite:

Sockelgehäuse gewinkelte Ausführung mit Bügel aus Edelstahl



Sockelgehäuse gewinkelte Ausführung mit Bügel aus Edelstahl



Beschreibung

Artikelbezeichnung
(Ausgang – M25)

Artikelbezeichnung
(Ausgang – M25)

mit Ausgang für Kabelverschraubung, Befestigung mit 4 Schrauben

MKAXW IAP25

mit Ausgang für Kabelverschraubung, Befestigung mit 4 Schrauben, geschlossener Boden (ohne Dichtung)

MKAXW AP25

Montagesatz: Dichtung und Schraube für IP66/IP67/IP69 1) für Einsätze CK, CKSH, CQ4, CQ

CKR 65

CKR 65

Montagesatz: Dichtung und Schraube für IP66/IP67/IP69 1) für Einsätze CD 08

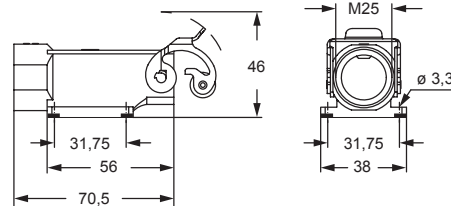
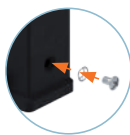
CKR 65 D

CKR 65 D

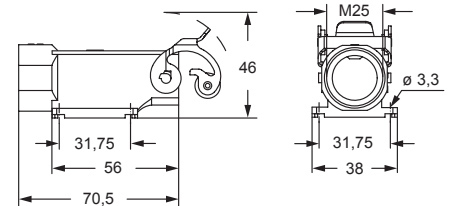
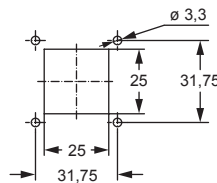
1) Um die Schutzart IP66/IP67/IP69 zu erreichen, ist der Montagesatz CKR 65 (D) zu verwenden, der aus einer Dichtung und einer längeren Befestigungsschraube besteht. Die Standard-Befestigungsschraube und Unterlegscheibe werden hiergegen ausgetauscht. Einige Einsätze der Größe "21.21" sind bereits mit Edelstahl-Befestigungsschraube und Dichtung ausgestattet, was die Schutzart IP66/IP67/IP69 gewährleistet. Siehe folgende Liste (Spezialversionen sind nicht enthalten):

- CQF/M 07, CQF/M 12
- CJ KF/M
- CJK 8FT /8IFT /8MT /8IMT, CJK 8M
- CUK 2FT /3FT
- CX 1/2 BDF/M
- CLK 04 SCF /SCF-H /SCM
- CXL 2/4 PF /PM /PFH /PMH /SF /SM, CXL SF/M

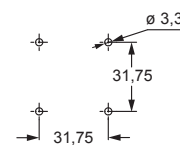
HINWEIS: Gehäusetyp kann je nach Artikelbezeichnung variieren.



Montageausschnitt Gehäuse



Montageausschnitt Gehäuse



IP66/IP67/IP69 mit CKR 65 (D) 1)

MKAXX W-TYPE für aggressive Umgebungen

passende Einsätze:

		Seite:
CK	3-polig + ⊕	58
CK	4-polig + ⊕	58
CKS	3-polig + ⊕	-
CKS	4-polig + ⊕	-
CKSH	3-polig + ⊕	63
CKSH	4-polig + ⊕	63
CD	8-polig	67
CQ4	2-polig + ⊕	182
CQ4 H	2-polig + ⊕	183
CQ4	3-polig + ⊕	184
CQ	5-polig + ⊕	186
CQ	7-polig + ⊕	187
CQ	12-polig + ⊕	189
CQ	21-polig	190

Sockelgehäuse gewinkelte Ausführung mit verstärktem Bügel aus Edelstahl



Sockelgehäuse gewinkelte Ausführung mit verstärktem Bügel aus Edelstahl



Beschreibung

Artikelbezeichnung (Ausgang – M25)

Artikelbezeichnung (Ausgang – M25)

mit Ausgang für Kabelverschraubung, Befestigung mit 4 Schrauben

MKAXXW IAP25

mit Ausgang für Kabelverschraubung, Befestigung mit 4 Schrauben, geschlossener Boden (ohne Dichtung)

MKAXXW AP25

Montagesatz: Dichtung und Schraube für IP66/IP67 ¹⁾ für Einsätze CK, CKSH, CQ4, CQ

CKR 65

CKR 65

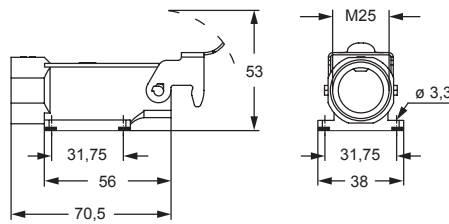
Montagesatz: Dichtung und Schraube für IP66/IP67 ¹⁾ für Einsätze CD 08

CKR 65 D

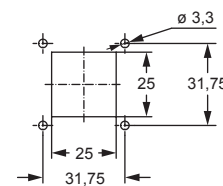
CKR 65 D

- ¹⁾ Um die Schutzart IP66/IP67/IP69 zu erreichen, ist der Montagesatz CKR 65 (D) zu verwenden, der aus einer Dichtung und einer längeren Befestigungsschraube besteht. Die Standard-Befestigungsschraube und Unterlegscheibe werden hiergegen ausgetauscht. - Einige Einsätze der Größe "21.21" sind bereits mit Edelstahl-Befestigungsschraube und Dichtung ausgestattet, was die Schutzart IP66/IP67/IP69 gewährleistet. Siehe folgende Liste (Spezialversionen sind nicht enthalten):
- CQF/M 07, CQF/M 12
 - CJ KF/M
 - CJK 8FT /8IFT /8MT /8IMT, CJK 8M
 - CUK 2FT /3FT
 - CX 1/2 BDF/M
 - CLK 04 SCF /SCF-H /SCM
 - CXL 2/4 PF /PM /PFH /PMH /SF /SM, CXL SF/M

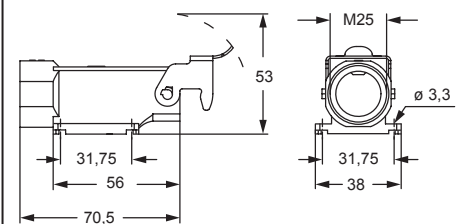
MKA IAP



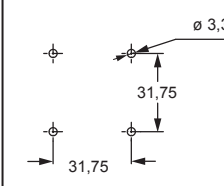
Montageausschnitt Gehäuse



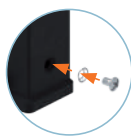
MKAXX IAP



Montageausschnitt Gehäuse



HINWEIS: Gehäusetyyp kann je nach Artikelbezeichnung variieren.



IP44 IP66/IP67/IP69 mit CKR 65 (D) ¹⁾

MKAX W-TYPE für aggressive Umgebungen

passende Einsätze:		Seite:
CK	3- und 4-polig + ⊕	58
CKS	3- und 4-polig + ⊕	-
CKSH	3- und 4-polig + ⊕	63
CD	8-polig	67
CQ4	2-polig + ⊕	182
CQ4 H	2-polig + ⊕	183
CQ4	3-polig + ⊕	184
CQ	5-polig + ⊕	186
CQ	7-polig + ⊕	187
CQ	12-polig + ⊕	189
CQ	21-polig	190

wenn der Gegenstecker eine geklebte Dichtung hat:

CJ KF	223
CJK 8FT	228
CLK 04 SC	239
CX 1/2 BD	243
CXL 2/4 SF/SM	250
CXL SF/SM	250
CXL 2/4 PF/PM	251
CXL 2/4 PFH/PMH	251
CXL PF/PM	251

Anbaugehäuse mit Bügel aus Edelstahl



Beschreibung	Artikelbezeichnung (Außengewinde M32)
Gewinde M32 zur Befestigung (*) 1)	MKAXW IF
Montagesatz: Dichtung und Schraube für IP66/IP67/IP69 1)	CKR 65
Montagesatz: Dichtung und Schraube für IP66/IP67/IP69 1) für Einsätze CD 08	CKR 65 D

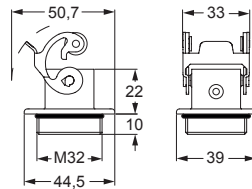
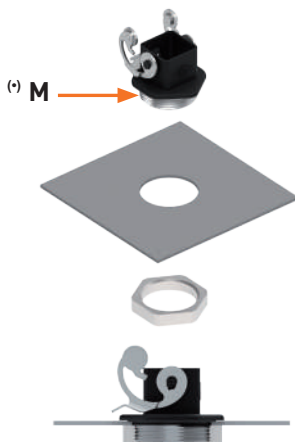
1) Um die Schutzart IP66/IP67/IP69 zu erreichen, ist der Montagesatz CKR 65 (D) zu verwenden, der aus einer Dichtung und einer längeren Befestigungsschraube besteht. Die Standard-Befestigungsschraube und Unterlegscheibe werden hiergegen ausgetauscht. Einige Einsätze der Größe "21.21" sind bereits mit Edelstahl-Befestigungsschraube und Dichtung ausgestattet, was die Schutzart IP66/IP67/IP69 gewährleistet. Siehe folgende Liste (Spezialversionen sind nicht enthalten):

- CQF/M 07, CQF/M 12
- CJ KF/M
- CJK 8FT /8IFT /8MT /8IMT, CJK 8M
- CUK 2FT /3FT
- CX 1/2 BDF/M
- CLK 04 SCF /SCF-H /SCM
- CXL 2/4 PF /PM /PFH /PMH /SF /SM, CXL SF/M.

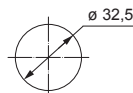
HINWEIS: Gehäusetyp kann je nach Artikelbezeichnung variieren.



(*) Gegenmutter auf Anfrage erhältlich, siehe Katalog für Kabelverschraubungen (Artikelbez. AS M32N Metall).



Montageausschnitt Gehäuse in mm



cURus
Type 4/4X/12 beantragt



IP44 IP66/IP67/IP69 mit CKR 65 (D) 1)

W-TYPE

MKAXX W-TYPE für aggressive Umgebungen

passende Einsätze:		Seite:
CK	3- und 4-polig + ⊕	58
CKS	3- und 4-polig + ⊕	-
CKSH	3- und 4-polig + ⊕	63
CD	8-polig	67
CQ4	2-polig + ⊕	182
CQ4 H	2-polig + ⊕	183
CQ4	3-polig + ⊕	184
CQ	5-polig + ⊕	186
CQ	7-polig + ⊕	187
CQ	12-polig + ⊕	189
CQ	21-polig	190

wenn der Gegenstecker eine geklebte Dichtung hat:

CJ KF	223
CJK 8FT	228
CLK 04 SC	239
CX 1/2 BD	243
CXL 2/4 SF/SM	250
CXL SF/SM	250
CXL 2/4 PF/PM	251
CXL 2/4 PFH/PMH	251
CXL PF/PM	251

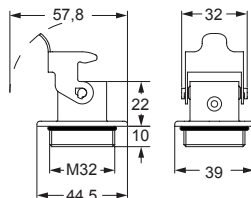
Anbaugehäuse mit verstärktem Bügel aus Edelstahl



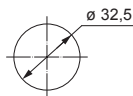
Beschreibung	Artikelbezeichnung (Außengewinde M32)
Gewinde M32 zur Befestigung (*) 1)	MKAXXW IF
Montagesatz: Dichtung und Schraube für IP66/IP67/IP69 1)	CKR 65
Montagesatz: Dichtung und Schraube für IP66/IP67/IP69 1) für Einsätze CD 08	CKR 65 D

1) Um die Schutzart IP66/IP67/IP69 zu erreichen, ist der Montagesatz CKR 65 (D) zu verwenden, der aus einer Dichtung und einer längeren Befestigungsschraube besteht. Die Standard-Befestigungsschraube und Unterlegscheibe werden hiergegen ausgetauscht. Einige Einsätze der Größe "21.21" sind bereits mit Edelstahl-Befestigungsschraube und Dichtung ausgestattet, was die Schutzart IP66/IP67/IP69 gewährleistet. Siehe folgende Liste (Spezialversionen sind nicht enthalten):

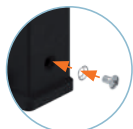
- CQF/M 07, CQF/M 12
- CJ KF/M
- CJK 8FT /8IFT /8MT /8IMT, CJK 8M
- CUK 2FT /3FT
- CX 1/2 BDF/M
- CLK 04 SCF /SCF-H /SCM
- CXL 2/4 PF /PM /PFH /PMH /SF /SM, CXL SF/M.



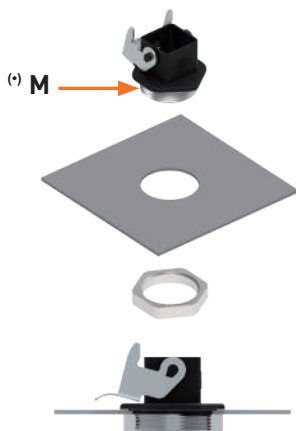
Montageausschnitt Gehäuse in mm



HINWEIS: Gehäusetypp kann je nach Artikelbezeichnung variieren.



*) Gegenmutter auf Anfrage erhältlich, siehe Katalog für Kabelverschraubungen (Artikelbez. AS M32N Metall).



cURus
Type 4/4X/12 beantragt



IP44 IP66/IP67/IP69 mit CKR 65 (D) 1)

MKAX – MKAXX W-TYPE für aggressive Umgebungen

passende Einsätze:	Seite:
CK 3- und 4-polig + ⊕	58
CKS 3- und 4-polig + ⊕	-
CKSH 3- und 4-polig + ⊕	63
CD 8-polig	67
CQ4 2-polig + ⊕	182
CQ4 H 2-polig + ⊕	183
CQ4 3-polig + ⊕	184
CQ 5-polig + ⊕	186
CQ 7-polig + ⊕	187
CQ 12-polig + ⊕	189
CQ 21-polig	190

wenn der Gegenstecker eine geklebte Dichtung hat:

CJ KM	223
CJK 8MT	226
CJK 8IMT	226, 228
CLK 04 SC	239
CX 1/2 BD	243
CXL 2/4 SF/SM	250
CXL SF/SM	250
CXL 2/4 PF/PM	251
CXL 2/4 PFH/PMH	251
CXL PF/PM	251

Kupplungsgehäuse mit Bügel aus Edelstahl



Kupplungsgehäuse mit verstärktem Bügel aus Edelstahl

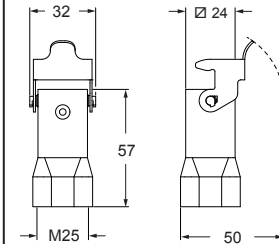
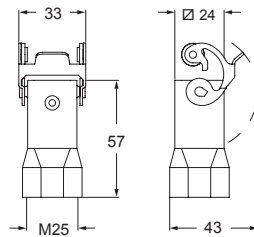
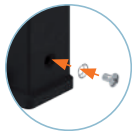


Beschreibung	Artikelbezeichnung (Kabelausgang – M25)	Artikelbezeichnung (Kabelausgang – M25)
gerader Kabelausgang	MKAXW VG25	MKAXXW VG25
Montagesatz: Dichtung und Schraube für IP66/IP67/IP69 1)	CKR 65	CKR 65
Montagesatz: Dichtung und Schraube für IP66/IP67/IP69 1) für Einsätze CD 08	CKR 65 D	CKR 65 D

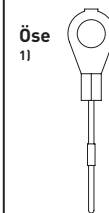
1) Um die Schutzart IP66/IP67/IP69 zu erreichen, ist der Montagesatz CKR 65 (D) zu verwenden, der aus einer Dichtung und einer längeren Befestigungsschraube besteht. Die Standard-Befestigungsschraube und Unterlegscheibe werden hiergegen ausgetauscht. Einige Einsätze der Größe "21.21" sind bereits mit Edelstahl-Befestigungsschraube und Dichtung ausgestattet, was die Schutzart IP66/IP67/IP69 gewährleistet. Siehe folgende Liste (Spezialversionen sind nicht enthalten):

- CQF/M 07, CQF/M 12
- CJ KF/M
- CJK 8FT /8IFT /8MT /8IMT, CJK 8M
- CUK 2FT /3FT
- CX 1/2 BDF/M
- CLK 04 SCF /SCF-H /SCM
- CXL 2/4 PF /PM /PFH /PMH /SF /SM, CXL SF/M

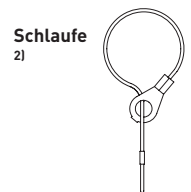
HINWEIS: Gehäusetyp kann je nach Artikelbezeichnung variieren.



Zur Befestigung an Gehäuseunterteilen



Zur Befestigung an Tüllengehäusen



cURus
Type 12/Type 4/4X nur mit CKR 65 (D)
in Vorbereitung



IP66/IP67/IP69 mit CKR 65 (D) 1)

CZ7 – MZ7 CZ – MZ und CZA – MZA W-TYPE für aggressive Umgebungen

passende Einsätze:

CD	15-polig + ⊕
CDA	10-polig + ⊕
CSAH	10-polig + ⊕
CDC	10-polig + ⊕
MIXO	1 Modul

Seite:

68
98
99
104
264 – 316

Schutzdeckel in den Ausführungen L, SL und LG können nicht zusammen mit Codierstiften verwendet werden.

Bitte nehmen Sie Kontakt mit uns auf, wenn diese Anwendung gefordert ist.

Anbau-/Sockelgehäuse und Schutzdeckel

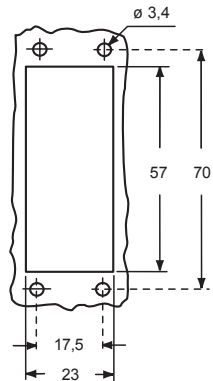


Tüllengehäuse und Schutzdeckel

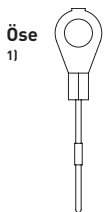


Beschreibung	Artikel-bezeichnung	Ausgang Pg	Artikel-bezeichnung	Ausgang M	Artikel-bezeichnung	Ausgang Pg	Artikel-bezeichnung	Ausgang M
Anbaugeschäuse mit Bügel	CZ7IW 15 L	--						
Sockelgehäuse mit Bügel	CZ7PW 15 L2	16 x 2	MZ7PW 15L225	25 x 2				
Schutzdeckel mit Bolzen und Dichtung (für Gehäuse mit 1 Bügel) ¹⁾	CZCW 15 L							
Schutzdeckel mit Bolzen und Dichtung (für Gehäuse mit 1 Bügel) ²⁾	CZCW 15 SL							
mit Bolzen und Dichtung, seitlicher Kabelausgang					CZOW 15 L	16	MZOW 15 L20	20
mit Bolzen und Dichtung, seitlicher Kabelausgang					CZAOW 15 L21	21	MZOW 15 L25	25
mit Bolzen und Dichtung, seitlicher Kabelausgang, hoch					CZVW 15 L	13,5	MZAW 15 L25	25
mit Bolzen und Dichtung, gerader Kabelausgang					CZAVW 15 L21	21	MZVW 15 L20	20
mit Bolzen und Dichtung, gerader Kabelausgang, hoch							MZAVW 15 L25	25
Schutzdeckel mit Bügel (für Gehäuse mit Bolzen) ²⁾					CZ7CW 15 LG			

Montageausschnitt Anbaugeschäuse in mm



Zur Befestigung an Gehäuseunterteilen



Zur Befestigung an Tüllengehäusen



Öse
1)

Schleufe
2)

CALUS® Type 4/4X/12

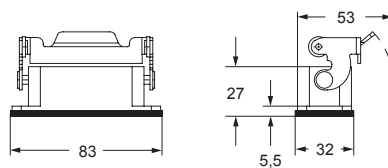


Kabelverschraubung aus Kunststoff, ohne Dichtung

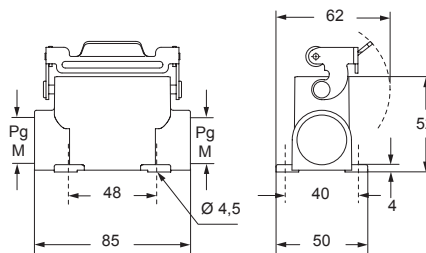


Kabelverschraubung mit O-Ring-Dichtung

CZ7IW L



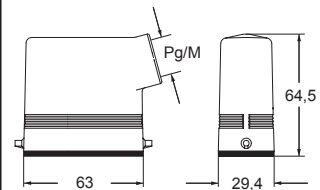
CZ7PW L und MZ7PW L



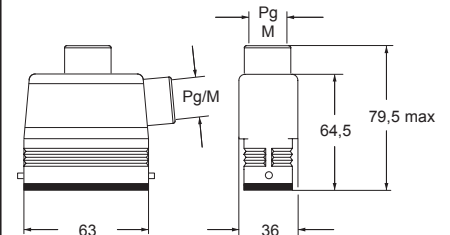
CZCW L (SL)



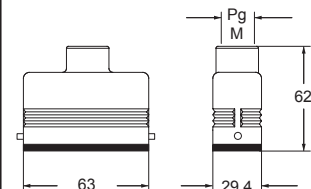
CZOW L und MZOW L



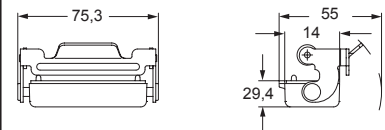
CZAOW L – MZAOW L und CZAVW L – MZAVW L



CZVW L und MZVW L



CZ7CW LG



CZ7 – MZ7 CZ – MZ und CZA – MZA W-TYPE für aggressive Umgebungen

passende Einsätze:

CD	25-polig + ⊕
CDD	38-polig + ⊕
CDA	16-polig + ⊕
CSAH	16-polig + ⊕
CDC	16-polig + ⊕

Seite:

69
77
100
101
105

Schutzdeckel in den Ausführungen L, SL und LG können nicht zusammen mit Codierstiften verwendet werden.

Bitte nehmen Sie Kontakt mit uns auf, wenn diese Anwendung gefordert ist.

Anbau-/Sockelgehäuse und Schutzdeckel

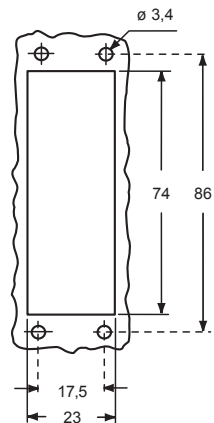


Tüllengehäuse und Schutzdeckel

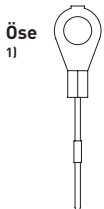


Beschreibung	Artikelbezeichnung	Ausgang Pg	Artikelbezeichnung	Ausgang M	Artikelbezeichnung	Ausgang Pg	Artikelbezeichnung	Ausgang M
Anbaugeschäuse mit Bügel	CZ7IW 25 L	--						
Sockelgehäuse mit Bügel	CZ7PW 25 L2	16 x 2	MZ7PW 25L225	25 x 2				
Schutzdeckel mit Bolzen und Dichtung (für Gehäuse mit 1 Bügel) ¹⁾	CZCW 25							
Schutzdeckel mit Bolzen und Dichtung (für Gehäuse mit 1 Bügel) ²⁾	CZCW 25 SL							
mit Bolzen und Dichtung, seitlicher Kabelausgang					CZOW 25 L	16	MZOW 25 L20	20
mit Bolzen und Dichtung, seitlicher Kabelausgang							MZOW 25 L25	25
mit Bolzen und Dichtung, seitlicher Kabelausgang, hoch					CZAOW 25 L21	21	MZAOW 25 L25	25
mit Bolzen und Dichtung, gerader Kabelausgang					CZVW 25 L	16	MZVW 25 L20	20
mit Bolzen und Dichtung, gerader Kabelausgang, hoch					CZAVW 25 L21	21	MZAVW 25 L25	25
Schutzdeckel mit Bügel (für Gehäuse mit Bolzen) ²⁾					CZ7CW 25 LG			

Montageausschnitt Anbaugeschäuse in mm



Zur Befestigung an Gehäuseunterteilen



Zur Befestigung an Tüllengehäusen

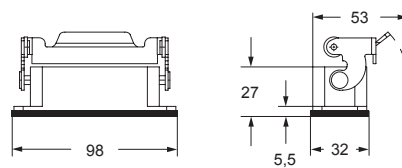


CAUS Type 4/4X/12

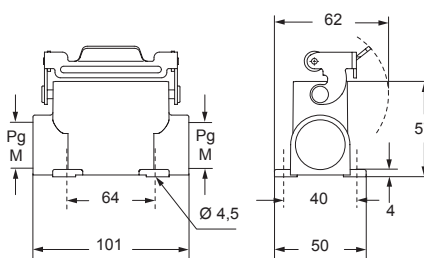
Kabelverschraubung aus Kunststoff, ohne Dichtung

Kabelverschraubung mit O-Ring-Dichtung

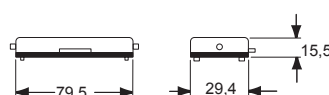
CZ7IW L



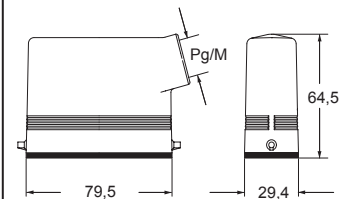
CZ7PW L und MZ7PW L



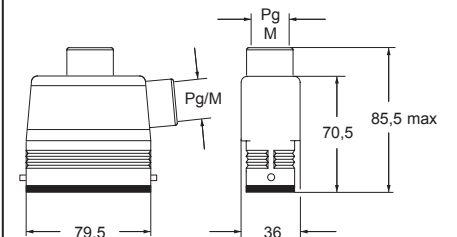
CZCW L (SL)



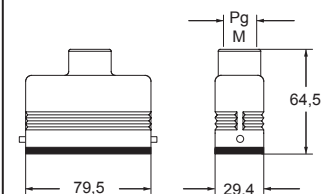
CZOW L und MZOW L



CZAOW L – MZAOW L und CZAVW L – MZAVW L

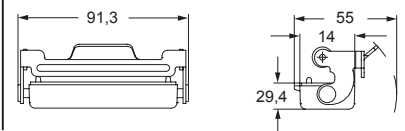


CZVW L und MZVW L *



* Nur mit Komplettverschraubungen zu verwenden (separat erhältlich).

CZ7CW LG



CH - CA und MA W-TYPE für aggressive Umgebungen

passende Einsätze:		Seite:
CDD	24-polig + ⊕	76
CDS	9-polig + ⊕	-
CDSH	9-polig + ⊕	86
CDSH NC	6-polig + ⊕	95
CNE	6-polig + ⊕	110
CSE	6-polig + ⊕	-
CSH	6-polig + ⊕	110
CSH S	6-polig + ⊕	122
CCE	6-polig + ⊕	130
CSS	6-polig + ⊕	148
CT, CTSE (16 A) *)	6-polig + ⊕	160
CQE	10-polig + ⊕	168
MIXO	2 Module	262 - 317

*) nur im Gehäuse CHIW 06 L

Anbau-/Sockelgehäuse und Schutzdeckel

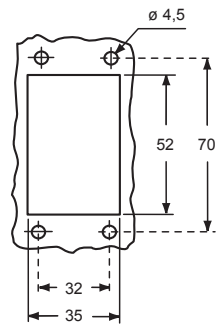


Tüllen-/Kupplungsgehäuse und Schutzdeckel

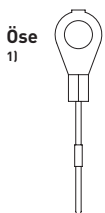


Beschreibung	Artikel- bezeichnung	Ausgang Pg	Artikel- bezeichnung	Ausgang M	Artikel- bezeichnung	Ausgang Pg	Artikel- bezeichnung	Ausgang M
Anbaugeschäuse mit Bügel	CHIW 06 L	--						
Sockelgehäuse mit Bügel, hoch	CAPW 06 L	21	MAPW 06 L32	32				
Schutzdeckel mit 4 Bolzen (für Gehäuse mit 2 Bügeln) 1)	CHCW 06 L							
Schutzdeckel mit 4 Bolzen (für Gehäuse mit 2 Bügeln) 2)	CHCW 06 SL							
mit Bolzen, seitlicher Kabelausgang, hoch					CAOW 06 L21	21	MAOW 06 L32	32
mit Bolzen, gerader Kabelausgang, hoch					CAVW 06 L21	21	MAVE 06 L32	32
Schutzdeckel mit 2 Bügeln (für Gehäuse mit 4 Bolzen) 2)					CHCW 06 LG			
mit Bügel und Dichtung, gerader Kabelausgang, hoch					CAVW 06 LG	21	MAVW 06 LG32	32

Montageausschnitt Anbaugeschäuse in mm



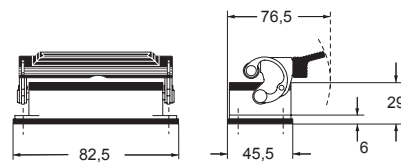
Zur Befestigung an Gehäuseunterteilen



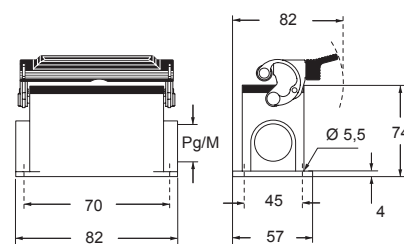
Zur Befestigung an Tüllengehäusen



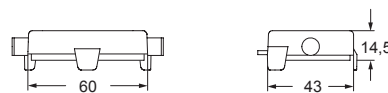
CHIW L



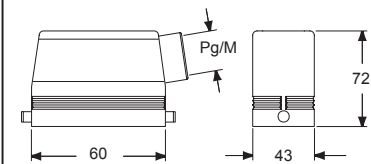
CAPW L und MAPW L



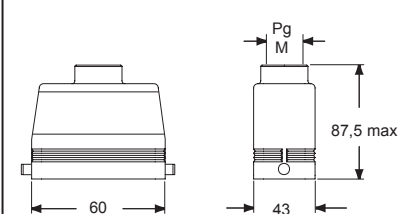
CHCW L (SL)



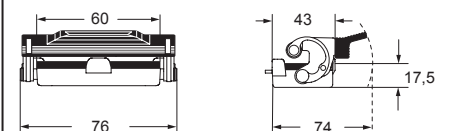
CAOW L und MAOW L



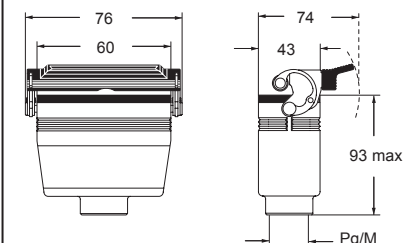
CAVW L und MAVW L



CHCW LG



CAVW LG und MAVW LG



CAVUS Type 4/4X/12

Kabelverschraubung aus Kunststoff, ohne Dichtung

Kabelverschraubung mit O-Ring-Dichtung

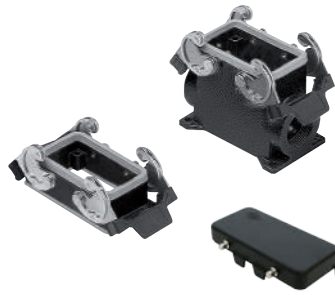
CH - CA und MA W-TYPE für aggressive Umgebungen

passende Einsätze:

		Seite:
CDD	42 -polig + ⊕	78
CDS	18 -polig + ⊕	-
CDSH	18 -polig + ⊕	87
CNE	10 -polig + ⊕	111
CSE	10 -polig + ⊕	-
CSH	10 -polig + ⊕	111
CSH S	10 -polig + ⊕	123
CCE	10 -polig + ⊕	131
CMSH	3 + 2 Hilfsk. -polig + ⊕	136
CMCE	3 + 2 Hilfsk. -polig + ⊕	137
CSS	10 -polig + ⊕	149
CT, CTSE (16 A) *	10 -polig + ⊕	161
CQE	18 -polig + ⊕	169
CX	8/24 -polig + ⊕	194
MIXO	3 Module	262 - 317

*) nur im Gehäuse CHIW 10

Anbau-/Sockelgehäuse und Schutzdeckel

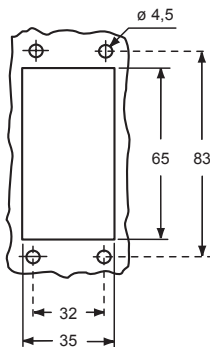


Tüllen-/Kupplungsgehäuse und Schutzdeckel

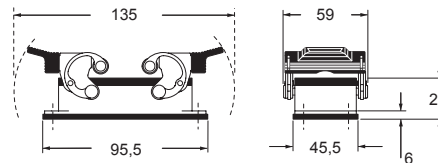


Beschreibung	Artikel- bezeichnung	Ausgang Pg	Artikel- bezeichnung	Ausgang M	Artikel- bezeichnung	Ausgang Pg	Artikel- bezeichnung	Ausgang M
Anbaugeschäuse mit Bügeln	CHIW 10	--						
Sockelgehäuse mit Bügeln, hoch	CAPW 10.21	21	MAPW 10.32	32				
Schutzdeckel mit 4 Bolzen (für Gehäuse mit 2 Bügeln) 1)	CHCW 10							
Schutzdeckel mit 4 Bolzen (für Gehäuse mit 2 Bügeln) 2)	CHCW 10 S							
mit Bolzen, seitlicher Kabelausgang, hoch					CAOW 10.21	21	MAOW 10.32	32
mit Bolzen, gerader Kabelausgang, hoch					CAVW 10.21	21	MAVW 10.32	32
Schutzdeckel mit 2 Bügeln (für Gehäuse mit 4 Bolzen) 2)					CHCW 10 G			
mit Bügeln und Dichtung, gerader Kabelausgang, hoch					CAVW 10 G	21	MAVW 10 G32	32

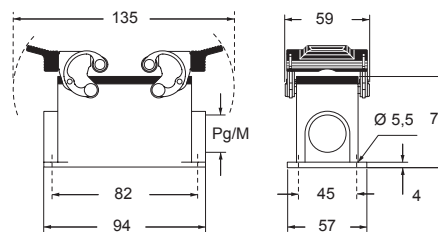
Montageausschnitt Anbaugeschäuse in mm



CHIW



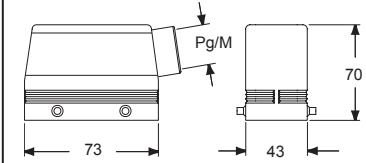
CAPW und MAPW



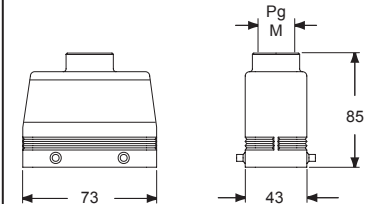
CHCW (S)



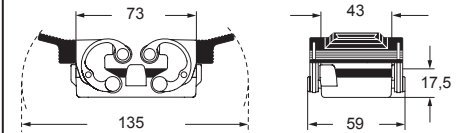
CAOW und MAOW



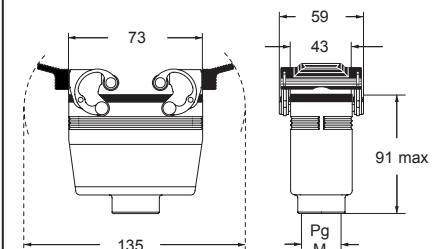
CAVW und MAVW



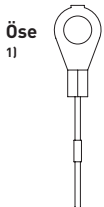
CHCW G



CAVW G und MAVW G

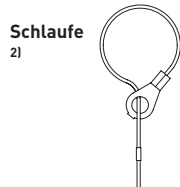


Zur Befestigung an Gehäuseunterteilen



Öse
1)

Zur Befestigung an Tüllengehäusen



Schlaufe
2)

CAVUS® Type 4/4X/12



Kabelverschraubung aus Kunststoff, ohne Dichtung



Kabelverschraubung mit O-Ring-Dichtung

CH - CA und MH - MA W-TYPE für aggressive Umgebungen

passende Einsätze:

		Seite:
CD	40 -polig + ⊕	70
CDD	72 -polig + ⊕	79
CDS	27 -polig + ⊕	-
CDSH	27 -polig + ⊕	88
CNE	16 -polig + ⊕	112
CSE	16 -polig + ⊕	-
CSH	16 -polig + ⊕	112
CSH S	16 -polig + ⊕	124
CCE	16 -polig + ⊕	132
CMSH, CMCE	6 + 2 Hilfsk. -polig + ⊕	138 - 139
CSS	16 -polig + ⊕	150
CT, CTS (10 A) *)	40 -polig + ⊕	156
CT, CTSE (16 A) *)	16 -polig + ⊕	162
CQE	32 -polig + ⊕	170
CQEE	40 -polig + ⊕	176
CP	6 -polig + ⊕	178
CX	6/12, 6/36 und 12/2 -polig + ⊕	197 - 199
CX	4/0 und 4/2 -polig + ⊕	200 - 201
MIXO	4 Module	262 - 317

*) nur im Gehäuse CHIW 16

Anbau-/Sockelgehäuse und Schutzdeckel

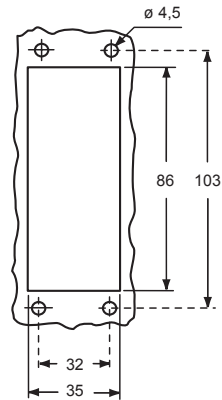


Tüllen-/Kupplungsgehäuse und Schutzdeckel

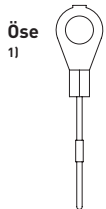


Beschreibung	Artikel- bezeichnung	Ausgang Pg	Artikel- bezeichnung	Ausgang M	Artikel- bezeichnung	Ausgang Pg	Artikel bezeichnung	Ausgang M
Anbaugeschäuse mit Bügeln	CHIW 16	--						
Sockelgehäuse mit Bügeln, hoch	CAPW 16.21	21	MAPW 16.32	32				
Schutzdeckel mit 4 Bolzen (für Gehäuse mit 2 Bügeln) 1)	CHCW 16							
Schutzdeckel mit 4 Bolzen (für Gehäuse mit 2 Bügeln) 2)	CHCW 16 S							
mit Bolzen, seitlicher Kabelausgang					CHOW 16	21	MHOW 16.25	25
mit Bolzen, seitlicher Kabelausgang							MHOW 16.32	32
mit Bolzen, seitlicher Kabelausgang, hoch					CAOW 16.29	29	MAOW 16.32	32
mit Bolzen, seitlicher Kabelausgang, hoch							MAOW 16.40	40
mit Bolzen, gerader Kabelausgang					CHVW 16	21	MHVW 16.25	25
mit Bolzen, gerader Kabelausgang							MHVW 16.32	32
mit Bolzen, gerader Kabelausgang, hoch					CAVW 16.29	29	MAVW 16.32	32
mit Bolzen, gerader Kabelausgang, hoch							MAVW 16.40	40
Schutzdeckel mit 2 Bügeln (für Gehäuse mit 4 Bolzen) 2)					CHCW 16 G			
mit Bügeln und Dichtung, gerader Kabelausgang, hoch					CAVW 16 G29	29	MAVW 16 G32	32

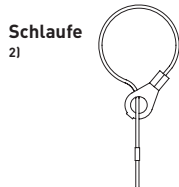
Montageausschnitt Anbaugeschäuse in mm



Zur Befestigung an Gehäuseunterteilen



Zur Befestigung an Tüllengehäusen



CAIUS® Type 4/4X/12

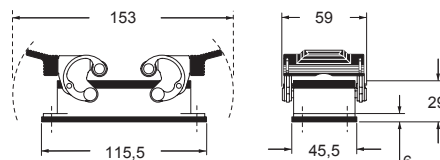


Kabelverschraubung aus Kunststoff, ohne Dichtung

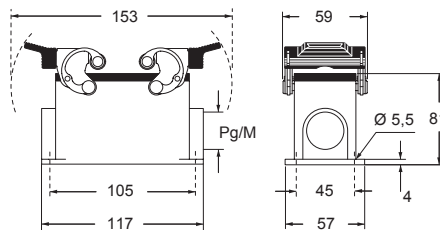


Kabelverschraubung mit O-Ring-Dichtung

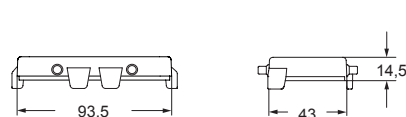
CHIW



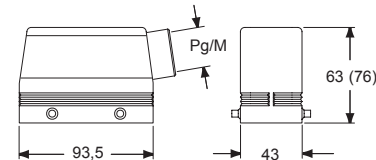
CAPW und MAPW



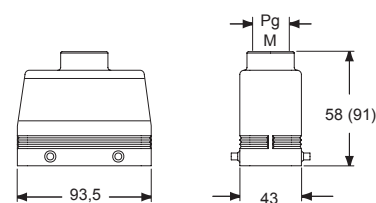
CHCW (S)



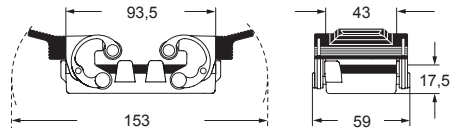
CHOW (CAOW) und MHOW (MAOW)



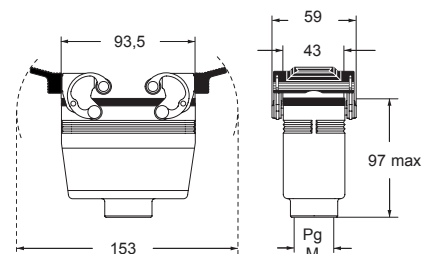
CHVW (CAVW) und MHVW (MAVW)



CHCW G



CAVW G und MAVW



CH - CA und MH - MA W-TYPE für aggressive Umgebungen

passende Einsätze:

Artikel	Polanzahl	Seite
CD	64 -polig + ⊕	72
CDD	108 -polig + ⊕	81
CDS	42 -polig + ⊕	-
CDSH	42 -polig + ⊕	89
CNE	24 -polig + ⊕	113
CSE	24 -polig + ⊕	-
CSH	24 -polig + ⊕	113
CSH S	24 -polig + ⊕	125
CCE	24 -polig + ⊕	133
CMSH	10 + 2 Hilfsk. -polig + ⊕	140
CMCE	10 + 2 Hilfsk. -polig + ⊕	141
CSS	24 -polig + ⊕	151
CT, CTS (10 A) *	64 -polig + ⊕	157
CT, CTSE (16 A) *	24 -polig + ⊕	163
CQE	46 -polig + ⊕	171
CQEE	64 -polig + ⊕	177
CX	4/8 und 6/6 -polig + ⊕	204, 206
MIXO	6 Module	262 - 317

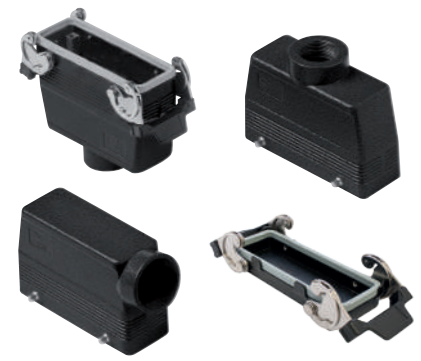
*) nur im Gehäuse CHIW 24

Seite:

Anbau-/Sockelgehäuse und Schutzdeckel

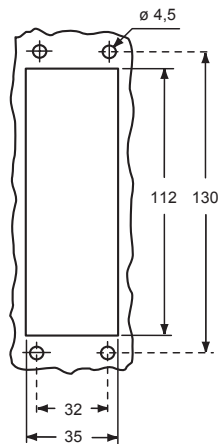


Tüllen-/Kupplungsgehäuse und Schutzdeckel

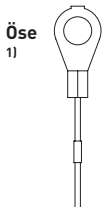


Beschreibung	Artikelbezeichnung	Ausgang Pg	Artikelbezeichnung	Ausgang M	Artikelbezeichnung	Ausgang Pg	Artikelbezeichnung	Ausgang M
Anbaugeschäuse mit Bügeln	CHIW 24	--						
Sockelgehäuse mit Bügeln, hoch	CAPW 24.21	21	MAPW 24.32	32				
Schutzdeckel mit 4 Bolzen (für Gehäuse mit 2 Bügeln) ¹⁾	CHCW 24							
Schutzdeckel mit 4 Bolzen (für Gehäuse mit 2 Bügeln) ²⁾	CHCW 24 S							
mit Bolzen, seitlicher Kabelausgang					CHOW 24	21	MHOW 24.25	25
mit Bolzen, seitlicher Kabelausgang							MHOW 24.32	32
mit Bolzen, seitlicher Kabelausgang, hoch					CAOW 24.29	29	MAOW 24.32	32
mit Bolzen, seitlicher Kabelausgang, hoch							MAOW 24.40	40
mit Bolzen, gerader Kabelausgang					CHVW 24	21	MHVW 24.25	25
mit Bolzen, gerader Kabelausgang							MHVW 24.32	32
mit Bolzen, gerader Kabelausgang, hoch					CAVW 24.29	29	MAVW 24.32	32
mit Bolzen, gerader Kabelausgang, hoch							MAVW 24.40	40
Schutzdeckel mit 2 Bügeln (für Gehäuse mit 4 Bolzen) ²⁾					CHCW 24 G			
mit Bügeln und Dichtung, gerader Kabelausgang					CHVW 24 G	21	MHVW 24 G32	32

Montageausschnitt Anbaugeschäuse in mm



Zur Befestigung an Gehäuseunterteilen



Zur Befestigung an Tüllengehäusen



CAIUS® Type 4/4X/12

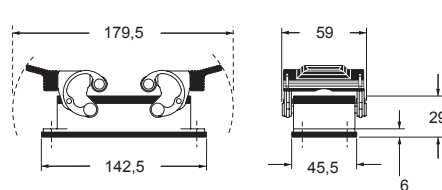


Kabelverschraubung aus Kunststoff, ohne Dichtung

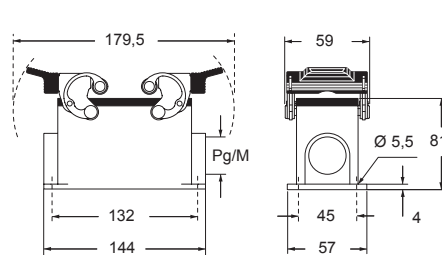


Kabelverschraubung mit O-Ring-Dichtung

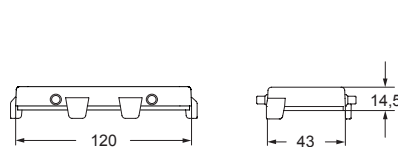
CHIW



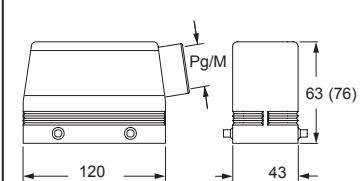
CAPW und MAPW



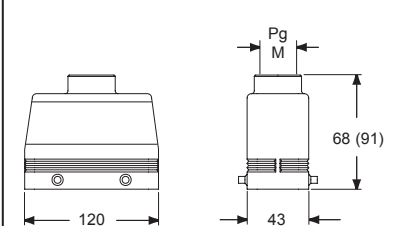
CHCW (S)



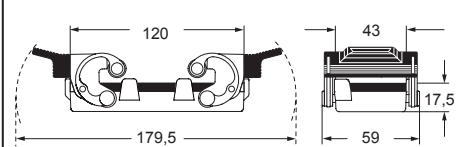
CHOW (CAOW) und MHOW (MAOW)



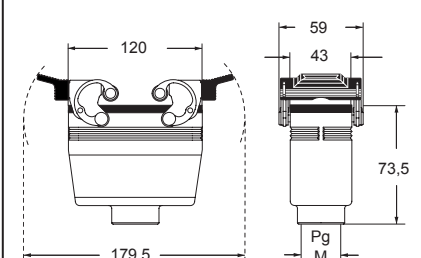
CHVW (CAVW) und MHVW (MAVW)



CHCW G



CHVW G und MHVW G



CH and MH W-TYPE für aggressive Umgebungen

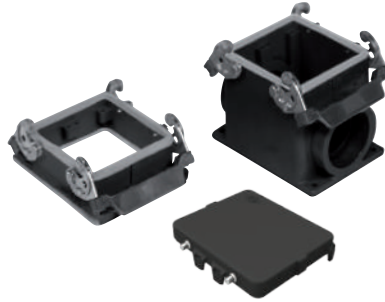
passende Einsätze:

		Seite:
CD	80 -polig + ⊕	73
CDD	144 -polig + ⊕	82
CDS	54 -polig + ⊕	-
CDSH	54 -polig + ⊕	90
CNE	32 -polig + ⊕	114
CSE	32 -polig + ⊕	-
CSH	32 -polig + ⊕	114
CSH S	32 -polig + ⊕	126
CCE	32 -polig + ⊕	134
CSS	32 -polig + ⊕	152
CTSE (16 A *)	32 -polig + ⊕	164
CQE	64 -polig + ⊕	172
CME	12 + 4 Hilfsk. -polig + ⊕	142
CMSH	12 + 4 Hilfsk. -polig + ⊕	142
CMCE	12 + 4 Hilfsk. -polig + ⊕	143
CP	12 -polig + ⊕	179
MIXO	4 + 4 Module	262 – 317

*) nur im Gehäuse CHIW 32

Einschraubmaß der Einsätze:
2 x (77,5 x 27) (mm)

Anbau-/Sockelgehäuse und Schutzdeckel

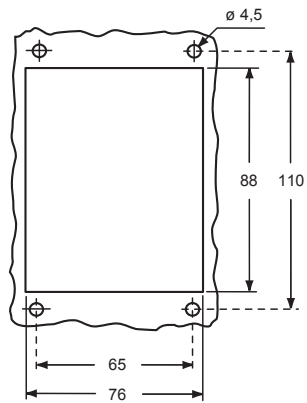


Tüllen-/Kupplungsgehäuse und Schutzdeckel

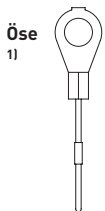


Beschreibung	Artikel- bezeichnung	Ausgang Pg	Artikel- bezeichnung	Ausgang M	Artikel- bezeichnung	Ausgang Pg	Artikel bezeichnung	Ausgang M
Anbaugeschäuse mit Bügeln	CHIW 32	--						
Sockelgehäuse mit Bügeln	CHPW 32	36	MHPW 32.50	50				
Schutzdeckel mit 4 Bolzen (für Gehäuse mit 2 Bügeln) 1)	CHCW 32							
Schutzdeckel mit 4 Bolzen (für Gehäuse mit 2 Bügeln) 2)	CHCW 32 S							
mit Bolzen, seitlicher Kabelausgang					CHOW 32	36	MHOW 32.40	40
mit Bolzen, gerader Kabelausgang					CHVW 32	36	MHVW 32.40	40
Schutzdeckel mit 2 Bügeln (für Gehäuse mit 4 Bolzen) 2)					CHCW 32 G			
mit Bügeln und Dichtung, gerader Kabelausgang					CHVW 32 G	36	MHVW 32 G40	40

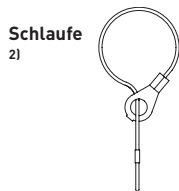
Montageausschnitt Anbaugeschäuse in mm



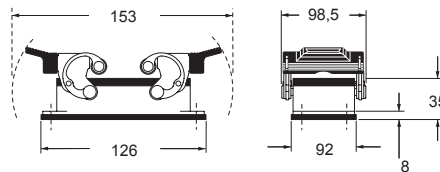
Zur Befestigung an Gehäuseunterteilen



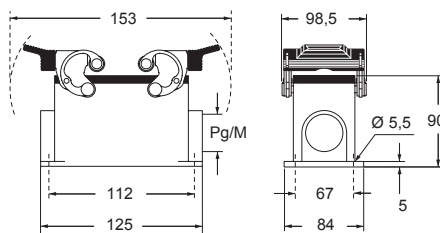
Zur Befestigung an Tüllengehäusen



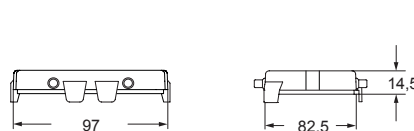
CHIW



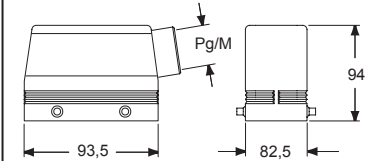
CHPW und MHPW



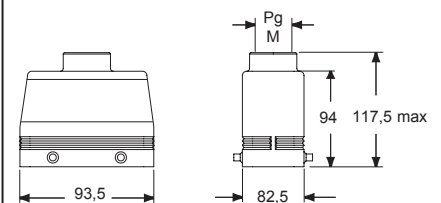
CHCW (S)



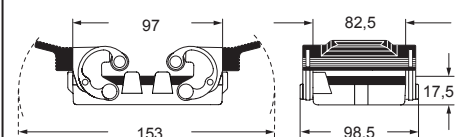
CHOW und MHOW



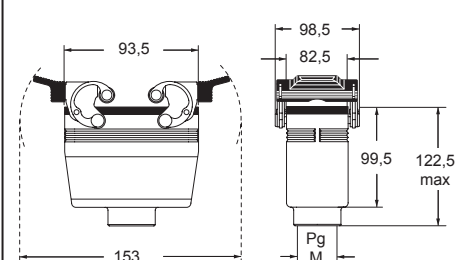
CHVW und MHVW



CHCW G



CHVW G und MHVW G



CAUS Type 4/4X/12

EN 60528 IP65 IEC 60529 Kabelverschraubung aus Kunststoff, ohne Dichtung

EN 60628 IP68 IP69 IEC 60629 Kabelverschraubung mit O-Ring-Dichtung

CH und MH W-TYPE für aggressive Umgebungen

passende Einsätze:

Einsatz	Anzahl	Seite
CD	128 -polig + ⊕	74
CDD	216 -polig + ⊕	83
CDS	84 -polig + ⊕	-
CDSH	84 -polig + ⊕	91
CNE	48 -polig + ⊕	115
CSE	48 -polig + ⊕	-
CSH	48 -polig + ⊕	115
CSH S	48 -polig + ⊕	127
CCE	48 -polig + ⊕	135
CME	20 + 4 Hilfsk. -polig + ⊕	144
CMSH	20 + 4 Hilfsk. -polig + ⊕	144
CSS	48 -polig + ⊕	153
CTSE (16 A) *	48 -polig + ⊕	165
CQE	92 -polig + ⊕	173
MIXO	6 + 6 Module	262 - 317

*) nur im Gehäuse CHIW 48 LS

Einschraubmaß der Einsätze:
2 x (104 x 27) (mm)

Seite:

Anbau- und Sockelgehäuse mit Klappdeckel

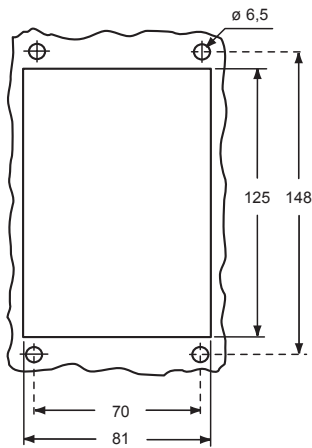


Tüllengehäuse

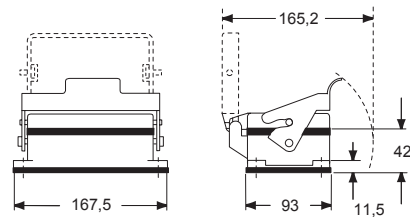


Beschreibung	Artikelbezeichnung	Ausgang Pg	Artikelbezeichnung	Ausgang M	Artikelbezeichnung	Ausgang Pg	Artikelbezeichnung	Ausgang M
Anbaugehäuse, mit Bügel und Klappdeckel	CHIW 48 LS	--						
Sockelgehäuse, mit Bügel und Klappdeckel	CHPW 48 LS	36 x 1/2	MHPW 48 LS40	40 x 1/2				
mit Bolzen, seitlicher Kabelausgang					CHOW 48 L	36	MHOW 48 L40	40
mit Bolzen, gerader Kabelausgang					CHVW 48 L	36	MHVW 48 L40	40

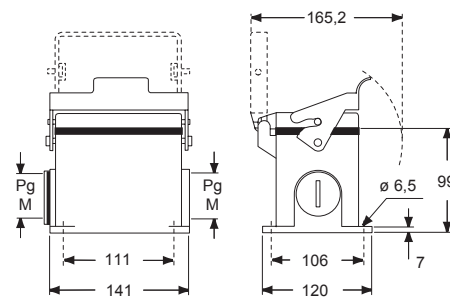
Montageausschnitt Anbaugehäuse in mm



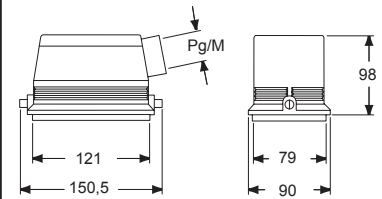
CHIW LS



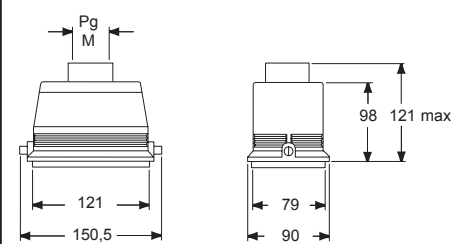
CHPW LS und MHPW LS



CHOW L und MHOW L



CHVW L und MHVW L



CEC® Type 4/4X/12



Kabelverschraubung aus Kunststoff, ohne Dichtung



Kabelverschraubung mit O-Ring-Dichtung

W-TYPE

CH - CA und MH - MA W-TYPE für aggressive Umgebungen

passende Einsätze:

CD	50-polig + ⊕
CDD	76-polig + ⊕
CDA	32-polig + ⊕
CSAH	32-polig + ⊕
CDC	32-polig + ⊕

Seite:

71
80
102
103
106

Einschraubmaß der Einsätze:
2 x (66 x 16) (mm)

Schutzdeckel in den Ausführungen 50, 50 S und 50 G können nicht zusammen mit Codierstiften verwendet werden.

Bitte nehmen Sie Kontakt mit uns auf, wenn diese Anwendung erforderlich ist.

Anbau-/Sockelgehäuse und Schutzdeckel

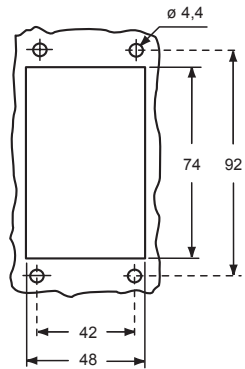


Tüllengehäuse und Schutzdeckel

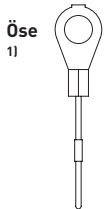


Beschreibung	Artikelbezeichnung	Ausgang Pg	Artikelbezeichnung	Ausgang M	Artikelbezeichnung	Ausgang Pg	Artikelbezeichnung	Ausgang M
Anbaugeschäuse mit Bügeln	CHIW 50		--					
Sockelgehäuse mit Bügeln	CHPW 50.21	21	MHPW 50.32	32				
Sockelgehäuse mit Bügeln	CHPW 50.229	29 x 2	MHPW 50.240	40 x 2				
Schutzdeckel mit 4 Bolzen (für Gehäuse mit 2 Bügeln) ¹⁾	CHCW 50							
Schutzdeckel mit 4 Bolzen (für Gehäuse mit 2 Bügeln) ²⁾	CHCW 50 S							
mit Bolzen, seitlicher Kabelausgang					CHOW 50	21	MHOW 50.25	25
mit Bolzen, seitlicher Kabelausgang							MHOW 50.32	32
mit Bolzen, seitlicher Kabelausgang, hoch					CAOW 50.29	29	MAOW 50.32	32
mit Bolzen, gerader Kabelausgang, hoch					CAVW 50.29	29	MAVW 50.32	32
Schutzdeckel mit 2 Bügeln (für Gehäuse mit 4 Bolzen) ²⁾					CHCW 50 G			

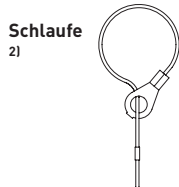
Montageausschnitt Anbaugeschäuse in mm



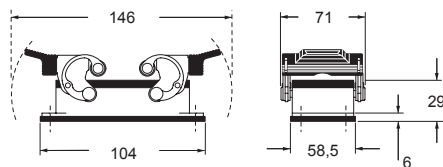
Zur Befestigung an Gehäuseunterteilen



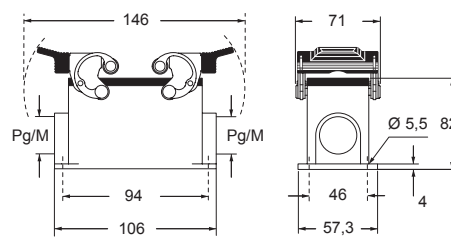
Zur Befestigung an Tüllengehäusen



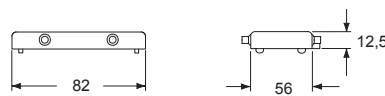
CHIW



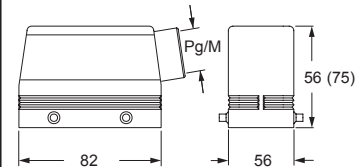
CHPW und MHPW



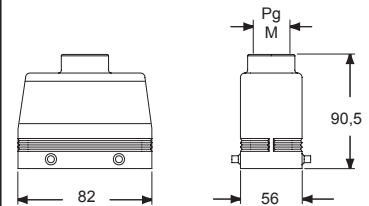
CHCW (S)



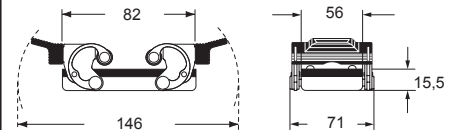
CHOW (CAOW) und MHOW (MAOW)



CAVW und MAVW



CHCW G



CAVUS® Type 4/4X/12

Kabelverschraubung aus Kunststoff, ohne Dichtung

Kabelverschraubung mit O-Ring-Dichtung