

180 °C

Geschützt bei Anwendungen mit hohen Temperaturen

Diese Serie wurde speziell für industrielle Anwendungen entwickelt, bei denen eine Umgebungstemperatur von bis zu **180 °C** erreicht werden kann.

Die unlackierten Aluminium-Druckguss-Gehäuse sind mit Verschlussbügel aus Edelstahl und roten FKM Dichtungen ausgestattet.

Verfügbar in den Baugrößen "21.21", "44.27", "57.27", "77.27", "104.27", "77.62" und "104.62" in Kombination mit ILME Kontakteinsätzen aus selbstverlöschendem Thermoplast für hohe Temperaturen (PPS – Polyphenylsulfid).

* Ausgenommen der Ø 32 mm O-Ringe bei den Gehäusen MKAXR IF /MKAXXR IF und der Ø 40 mm O-Ringe bei den Gehäuse MHPR 48 L40 /LS40.



✓ **UL** zertifiziert für USA und Kanada für **Type 12** für Innen- und **Type 4** für Außenanwendungen. Die Schutzarten sind auf der Verpackung gekennzeichnet. **Schutzarten IP44** (Baugröße "21.21") oder **IP65** (Baugrößen "44.27" bis "104.62") nach **EN IEC 60529**.

MATERIALEIGENSCHAFTEN IM ÜBERBLICK

- ☑ Aluminium-Druckguss-Legierung
- ☑ Dichtungen (sofern zutreffend) aus FKM, alterungs- und temperaturbeständiges Fluorelastomer
- ☑ V-TYPE Bügel aus Edelstahl (für die Baugrößen "57.27", "77.27" und "104.27")
- ☑ Monoblockbügel aus Edelstahl (für die Baugrößen "21.21", "44.27", "77.62" und "104.62")



Mehr
Infos

CKA und MKA Ausführung 180 °C

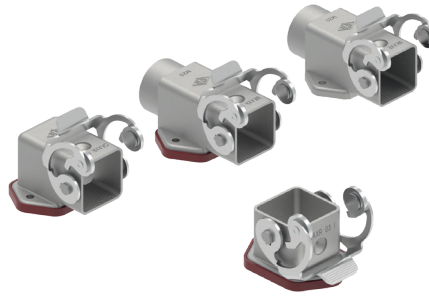
passende Einsätze:

CK RY 3-polig + ⊕
 CK RY 4-polig + ⊕

Seite:

60
 60

Anbaugehäuse gerade und gewinkelte Ausführung



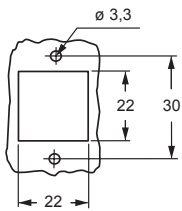
Tüllengehäuse oder Kupplungsgehäuse



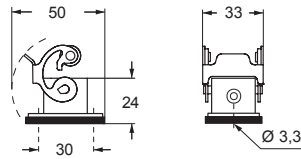
Beschreibung	Artikelbezeichnung	Artikelbezeichnung (Ausgang M20)	Artikelbezeichnung	Artikelbezeichnung (Ausgang M20)
mit Bügel aus Edelstahl ¹⁾ ohne Ausgang für Kabelverschraubung, Bügel aus Edelstahl ¹⁾ mit Kabelausgang, Bügel aus Edelstahl ¹⁾ mit Kabelausgang, Bügel aus Edelstahl und geschlossenem Boden ¹⁾	CKAXR 03 I CKAXR 03 IA	MKAXR IAP20 MKAXR AP20		
mit Bolzen, gerader Kabelausgang ¹⁾ mit Bolzen, seitlicher Kabelausgang ¹⁾			MKAR V20 MKAR VA20	
mit Bügel aus Edelstahl, gerader Kabelausgang ¹⁾			MKAXR VG20	

¹⁾ Gehäuse mit Schutzart IP44

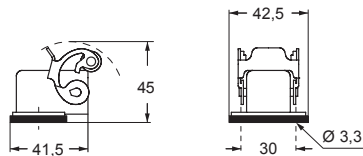
Montageausschnitt Anbaugehäuse in mm



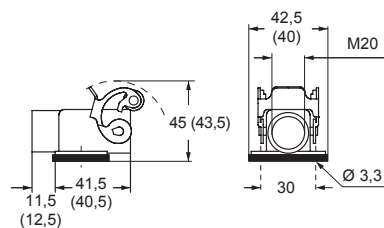
CKAXR I



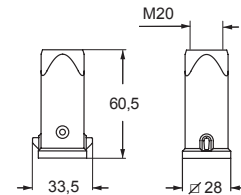
CKAXR IA



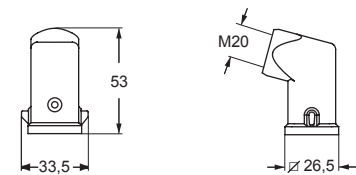
MKAXR IAP (MKAXR AP)



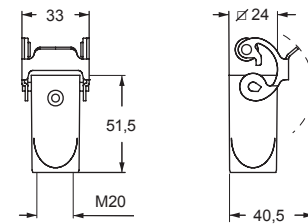
MKAR V



MKAR VA



MKAXR VG



CAUS® Type 12



passende Einsätze:

CK RY 3-polig + ⊕
 CK RY 4-polig + ⊕

Seite:

60
 60

Anbaugehäuse mit Bügel aus Edelstahl



Anbaugehäuse mit verstärktem Bügel aus Edelstahl



Beschreibung

Artikelbezeichnung (Außengewinde M32)

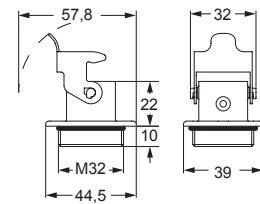
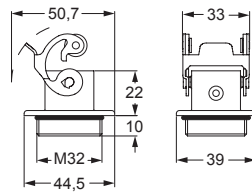
Artikelbezeichnung (Außengewinde M32)

Gewinde M32 zur Befestigung ^(*)

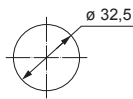
MKAXR IF

MKAXXR IF

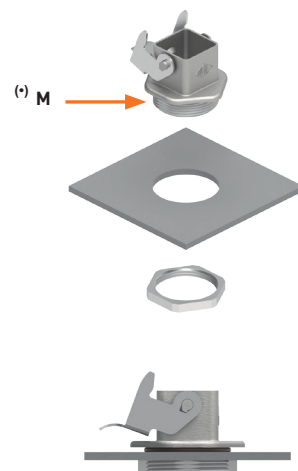
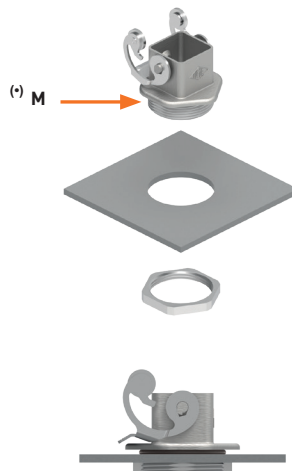
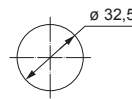
^(*) Gegenmutter auf Anfrage erhältlich, siehe Katalog für Kabelverschraubungen (Artikelbez. AS M32N Metall).



Montageausschnitt Anbaugehäuse in mm



Montageausschnitt Anbaugehäuse in mm



CAUS® Type 12



180 °C

CV - MV - MVA und MH - MF Ausführung 180 °C

passende Einsätze:

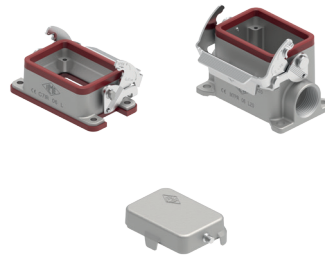
CNE RY

6-polig + ⊕

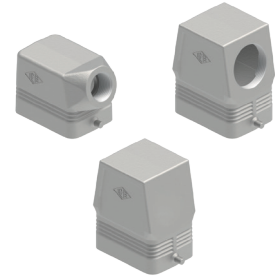
Seite:

116

Anbau-/Sockelgehäuse und Schutzdeckel



Tüllengehäuse

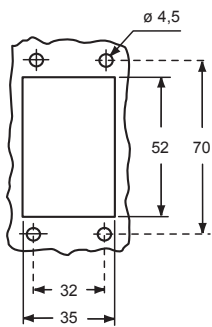


Schutzdeckel für Tüllengehäuse auf Anfrage verfügbar

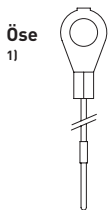
Beschreibung	Artikel-bezeichnung	Ausgang	Artikel-bezeichnung	Ausgang M	Artikel-bezeichnung	Ausgang	Artikel-bezeichnung	Ausgang M
Anbaugeschäuse mit Bügel	CVIR 06 L							
Sockelgehäuse mit Bügel			MVPR 06 L20	20				
Sockelgehäuse mit Bügel, hoch			MVAPR 06 L32	32				
Schutzdeckel mit Bolzen (für Gehäuse mit 1 Bügel) ¹⁾	CHCR 06 L							
mit Bolzen, seitlicher Kabelausgang							MHOR 06 L20	20
mit Bolzen, seitlicher Kabelausgang, hoch							MFOR 06 L32	32
mit Bolzen, gerader Kabelausgang ²⁾							MHVR 06 L20	20
mit Bolzen, gerader Kabelausgang, hoch							MFVR 06 L32	32
mit Bolzen, ohne Kabelausgang, hoch							CACR 06 L	

²⁾ Nur mit Komplettverschraubungen zu verwenden (separat erhältlich).

Montageausschnitt Anbaugeschäuse in mm



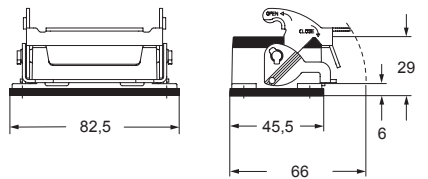
Zur Befestigung an Gehäuseunterteilen



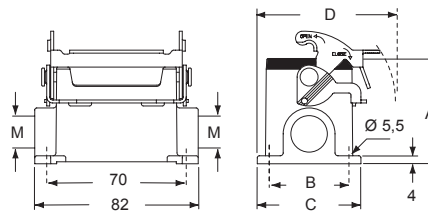
CU[®]US Type 4/12



CVIR L



MVPR L und MVAPR L

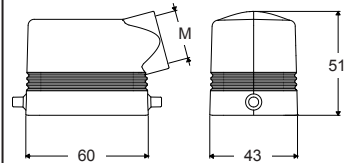


Artikel	A	B	C	D
MVPR L	53	40	52	70
MVAPR L	74	45	57	72.5

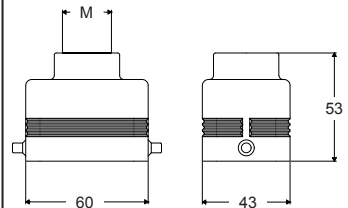
CHCR L



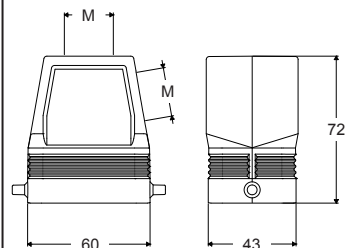
MHOR L



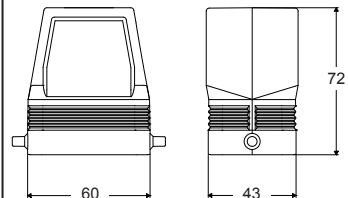
MHVR L



MFOR L und MFVR L



CACR L



passende Einsätze:

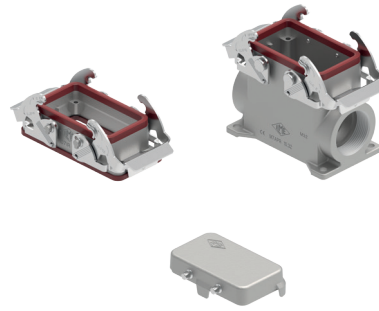
CNE RY

10-polig + ⊕

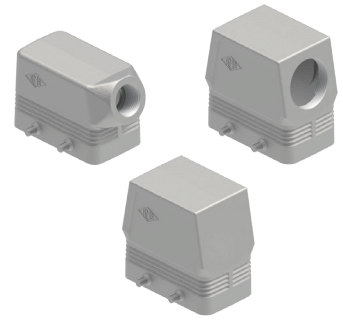
Seite:

117

Anbau-/Sockelgehäuse und Schutzdeckel



Tüllengehäuse

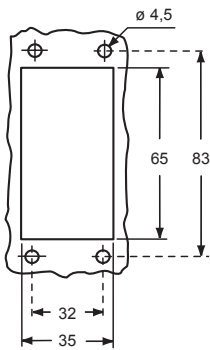


Schutzdeckel für Tüllengehäuse auf Anfrage verfügbar

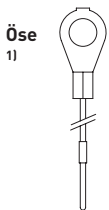
Beschreibung	Artikel-bezeichnung	Ausgang	Artikel-bezeichnung	Ausgang M	Artikel-bezeichnung	Ausgang	Artikel-bezeichnung	Ausgang M
Anbaugeschäuse mit Bügel	CVIR 10							
Sockelgehäuse mit Bügel			MVPR 10.20	20				
Sockelgehäuse mit Bügel, hoch			MVAPR 10.32	32				
Schutzdeckel mit Bolzen (für Gehäuse mit 2 Bügeln) ¹⁾	CHCR 10							
mit Bolzen, seitlicher Kabelausgang							MHOR 10.20	20
mit Bolzen, seitlicher Kabelausgang, hoch							MFOR 10.32	32
mit Bolzen, gerader Kabelausgang ²⁾							MHVR 10.20	20
mit Bolzen, gerader Kabelausgang, hoch							MFVR 10.32	32
mit Bolzen, ohne Kabelausgang, hoch							CACR 10	

²⁾ Nur mit Komplettverschraubungen zu verwenden (separat erhältlich).

Montageausschnitt Anbaugeschäuse in mm



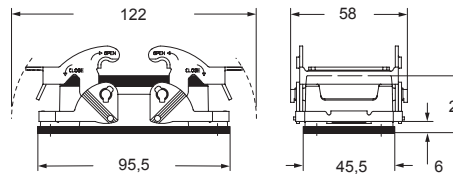
Zur Befestigung an Gehäuseunterteilen



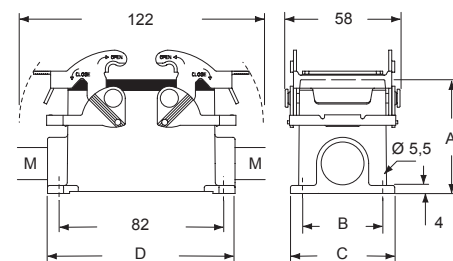
CAIUS Type 4/12



CVIR



MVPR und MVAPR

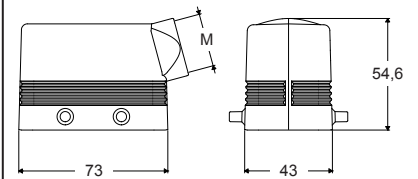


Artikel	A	B	C	D
MVPR	57	40	52	93,5
MVAPR	74	45	57	94

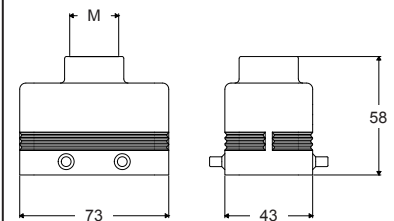
CHCR



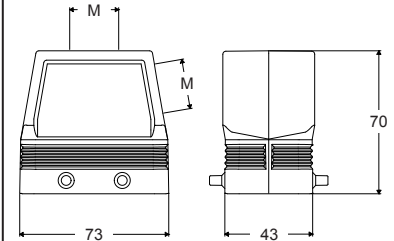
MHOR



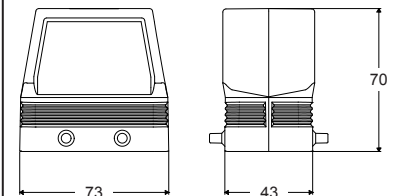
MHVR



MFOR und MFVR



CACR



180 °C

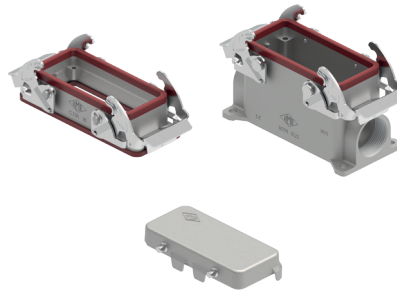
CV - MV - MVA und MH - MF Ausführung 180 °C

passende Einsätze:

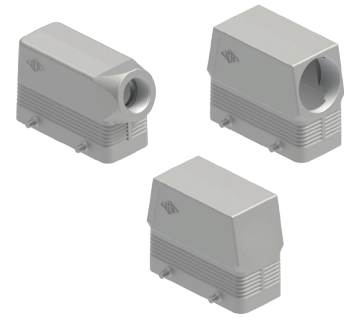
CNE RY	16-polig + ⊕
CP RY	6-polig + ⊕
CX RY	4/0 und 4/2-polig + ⊕

Seite:
118
178
202 - 203

Anbau-/Sockelgehäuse und Schutzdeckel



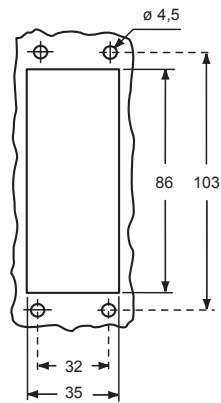
Tüllengehäuse



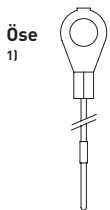
Schutzdeckel für Tüllengehäuse auf Anfrage verfügbar

Beschreibung	Artikelbezeichnung	Ausgang	Artikelbezeichnung	Ausgang M	Artikelbezeichnung	Ausgang	Artikelbezeichnung	Ausgang M
Anbaugeschäuse mit Bügel	CVIR 16							
Sockelgehäuse mit Bügel			MVPR 16.25	25				
Sockelgehäuse mit Bügel, hoch			MVAPR 16.32	32				
Schutzdeckel mit Bolzen (für Gehäuse mit 2 Bügeln) 1)	CHCR 16							
mit Bolzen, seitlicher Kabelausgang							MHOR 16.25	25
mit Bolzen, seitlicher Kabelausgang, hoch							MFOR 16.40	40
mit Bolzen, gerader Kabelausgang							MHVR 16.25	25
mit Bolzen, gerader Kabelausgang, hoch							MFVR 16.40	40
mit Bolzen, ohne Kabelausgang, hoch							CACR 16	

Montageausschnitt Anbaugeschäuse in mm



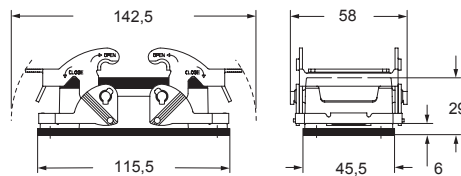
Zur Befestigung an Gehäuseunterteilen



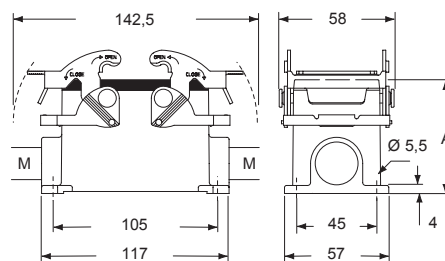
CAUS Type 4/12



CVIR

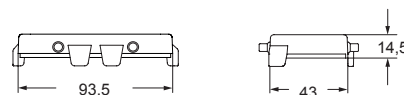


MVPR und MVAPR

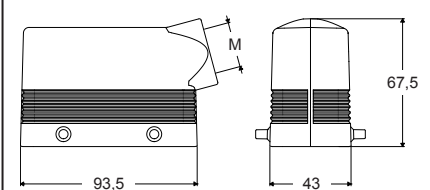


Artikel	A
MVPR	63
MVAPR	81

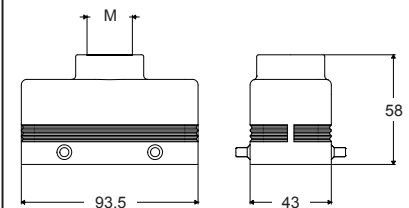
CHCR



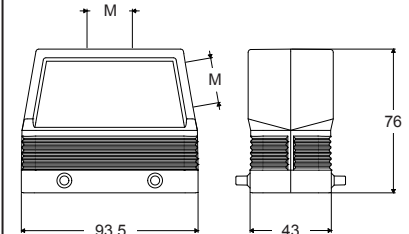
MHOR



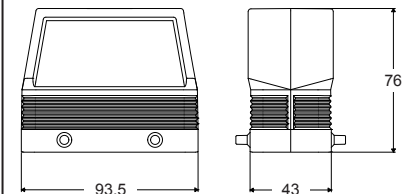
MHVR



MFOR und MFVR



CACR



180 °C

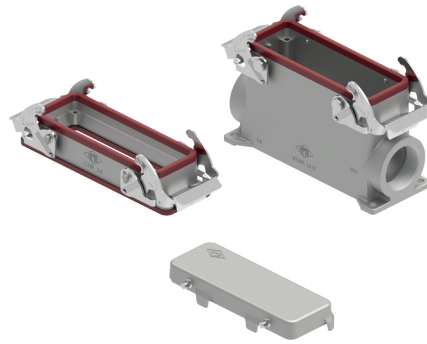
passende Einsätze:

CNE RY 24-polig + ⊕
 CX RY 4/8-polig + ⊕

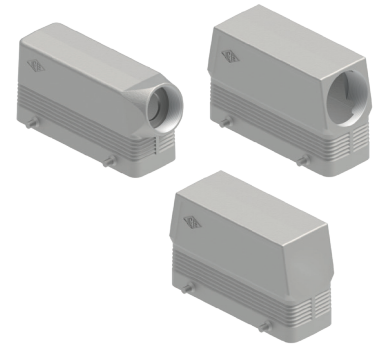
Seite:

119
 204

Anbau-/Sockelgehäuse und Schutzdeckel



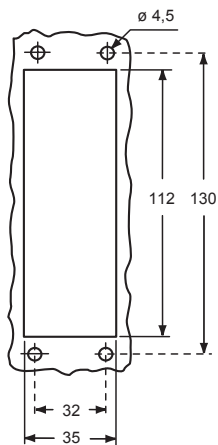
Tüllengehäuse



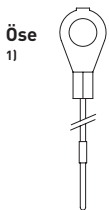
Schutzdeckel für Tüllengehäuse auf Anfrage verfügbar

Beschreibung	Artikel-bezeichnung	Ausgang	Artikel-bezeichnung	Ausgang M	Artikel-bezeichnung	Ausgang	Artikel-bezeichnung	Ausgang M
Anbaugeschäuse mit Bügel	CVIR 24							
Sockelgehäuse mit Bügel			MVPR 24.25	25				
Sockelgehäuse mit Bügel, hoch			MVAPR 24.32	32				
Sockelgehäuse mit Bügel, hoch			MVAPR 24.40	40				
Schutzdeckel mit Bolzen (für Gehäuse mit 2 Bügeln) ¹⁾	CHCR 24							
mit Bolzen, seitlicher Kabelausgang							MHOR 24.25	25
mit Bolzen, seitlicher Kabelausgang							MHOR 24.32	32
mit Bolzen, seitlicher Kabelausgang, hoch							MFOR 24.32	32
mit Bolzen, seitlicher Kabelausgang, hoch							MFOR 24.40	40
mit Bolzen, gerader Kabelausgang							MHVR 24.25	25
mit Bolzen, gerader Kabelausgang, hoch							MHVR 24.40	40
mit Bolzen, ohne Kabelausgang, hoch							CACR 24	

Montageausschnitt Anbaugeschäuse in mm



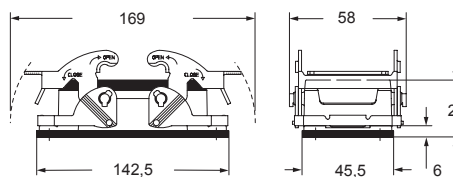
Zur Befestigung an Gehäuseunterteilen



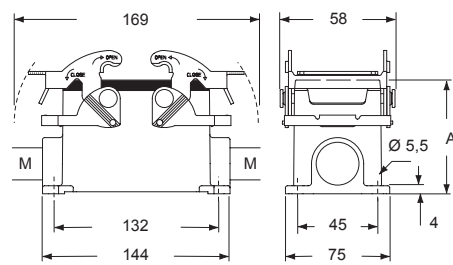
CAUS Type 4/12



CVIR

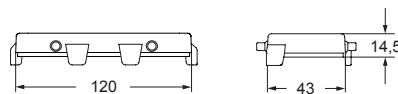


MVPR und MVAPR

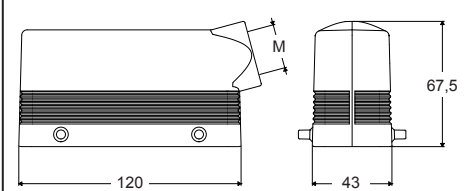


Artikel	A
MVPR	63
MVAPR	81

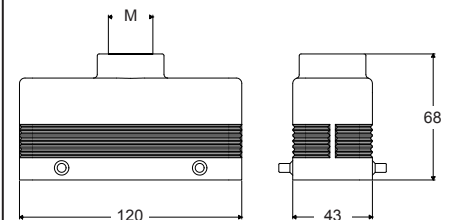
CHCR



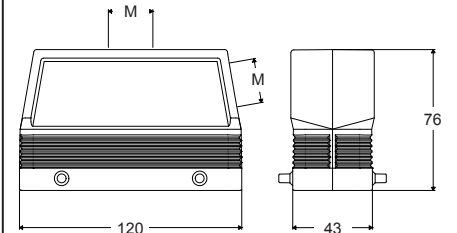
MHOR



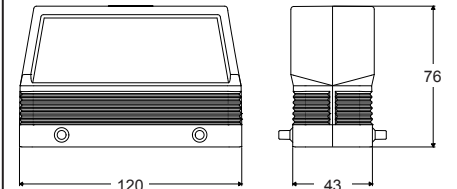
MHVR



MFOR und MFVR



CACR



CH - MH und MF Ausführung 180 °C

passende Einsätze:

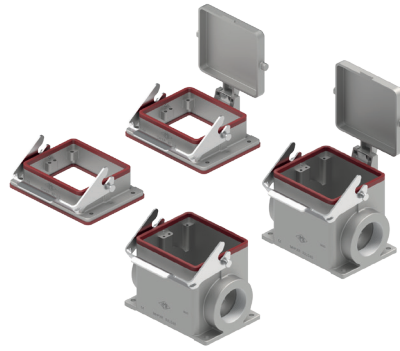
CNE RY	2 × 16-polig + ⊕
CP RY	2 × 6-polig + ⊕
CX 4/0 RY	2 × 4/0-polig + ⊕
CX 4/2 RY	2 × 4/2-polig + ⊕

Seite:

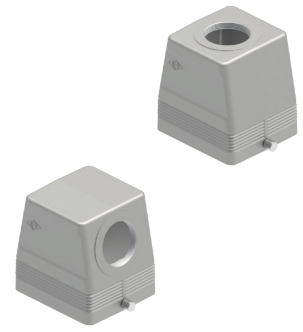
118
178
202
203

Einschraubmaß der Einsätze:
2 × "77.27"

Anbau-/Sockelgehäuse

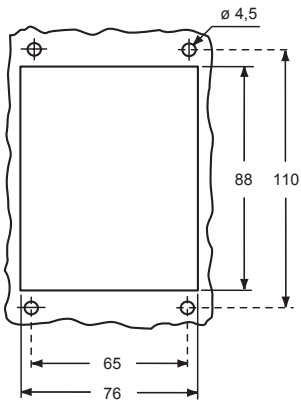


Tüllengehäuse

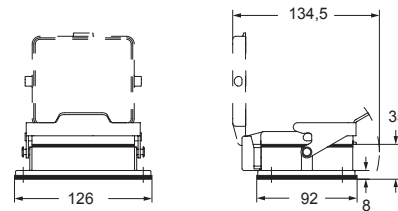


Beschreibung	Artikel- bezeichnung	Ausgang	Artikel- bezeichnung	Ausgang M	Artikel- bezeichnung	Ausgang	Artikel- bezeichnung	Ausgang M
Anbaugehäuse mit Bügel	CHIR 32 L							
Anbaugehäuse mit Bügel und Klappdeckel	CHIR 32 LS							
Sockelgehäuse mit Bügel			MHPR 32 L40	40				
Sockelgehäuse mit Bügel und Klappdeckel			MHPR 32 LS40	40				
mit Bolzen, seitlicher Kabelausgang, hoch							MFOR 32 L40	40
mit Bolzen, gerader Kabelausgang, hoch							MFVR 32 L40	40

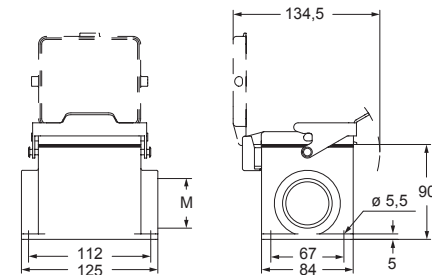
Montageausschnitt Anbaugehäuse in mm



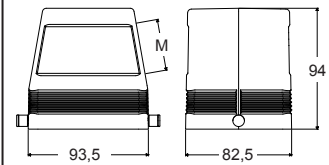
CHIR L und CHIR LS



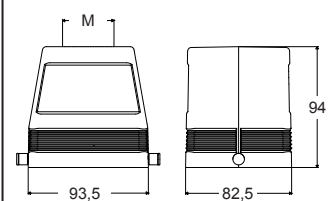
MHPR L und MHPR LS



MFOR L



MFVR L



CAUS® Type 4/12



passende Einsätze:

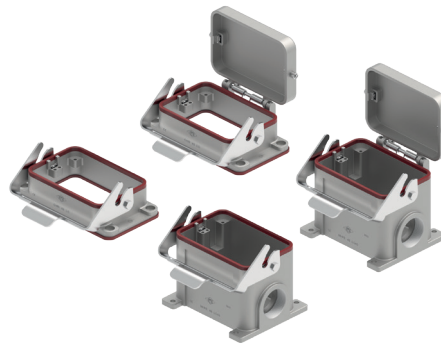
CNE RY 48-polig + ⊕
 CX 4/8 RY 2 × 4/8-polig + ⊕

Seite:

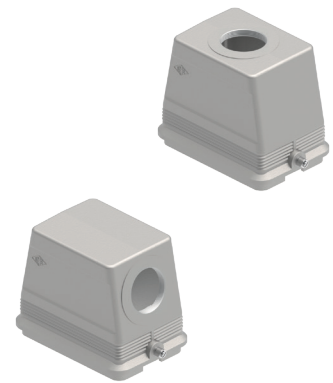
120
 204

Einschraubmaß der Einsätze:
 2 × "104.27"

Anbau-/Sockelgehäuse

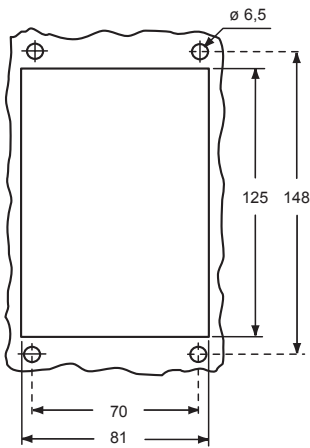


Tüllengehäuse

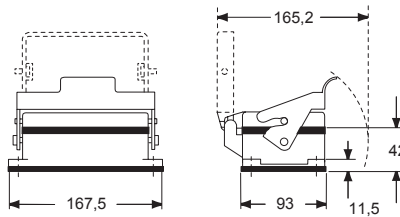


Beschreibung	Artikel- bezeichnung	Ausgang	Artikel- bezeichnung	Ausgang M	Artikel- bezeichnung	Ausgang	Artikel- bezeichnung	Ausgang M
Anbaugehäuse mit Bügel	CHIR 48 L							
Anbaugehäuse mit Bügel und Klappdeckel	CHIR 48 LS							
Sockelgehäuse mit Bügel			MHPR 48 L40	2 × M40				
Sockelgehäuse mit Bügel und Klappdeckel			MHPR 48 LS40	2 × M40				
mit Bolzen, seitlicher Kabelausgang, hoch							MFOR 48 L40	1 × M40
mit Bolzen, gerader Kabelausgang, hoch							MFVR 48 L40	1 × M40

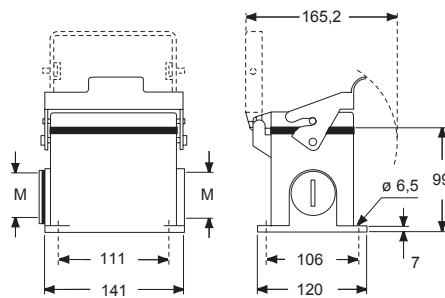
Montageausschnitt Anbaugehäuse in mm



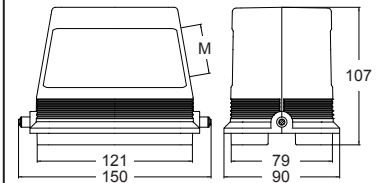
CHIR L und CHIR LS



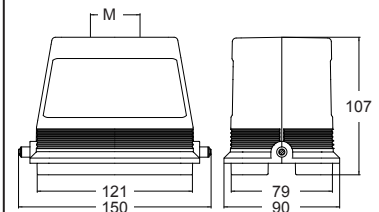
MHPR L und MHPR LS



MFOR L



MFVR L



CAUS® Type 4/12



180 °C